

# Panel de Control Económico

## Inflación Nacional

Marzo de 2019  
ISSN:XXXXXX-XXX(En Línea)  
Volúmen 1 - Número 27

**Panel de Control: Inflación Nacional**  
Volúmen 1 - Número 27  
Cali: Universidad Icesi  
©Derechos Reservados  
[www.icesi.edu.co/cienfi](http://www.icesi.edu.co/cienfi)  
ISSN:XXXXX-XXX(En Línea)

**cienfi**

centro de  
investigación  
en economía  
y finanzas



UNIVERSIDAD  
ICESI



FACULTAD DE  
CIENCIAS ADMINISTRATIVAS  
Y ECONÓMICAS

**Autores**

Julio C. Alonso, Ph.D.  
Jaime A. Carabalí.

**Director/Editor**

Julio Cesar Alonso  
[jcalonso@icesi.edu.co](mailto:jcalonso@icesi.edu.co)

**Rector**

Francisco Piedrahita

**Secretaria General**

María Cristina Navia

**Director Académico**

Jose Hernando Bahamón

**Diseño de carátula**

Juan Felipe Chaquea

Este documento tiene como objetivo presentar información sobre el comportamiento de la inflación en Colombia. Emplea información publicada por el Departamento Administrativo Nacional de Estadística - DANE, actualizada a **Marzo del 2019**.

Para el último mes (Marzo) la inflación mensual reportada es de 0.43%. Con respecto al mismo mes de Marzo del año pasado (2018) la inflación (a doce meses) corresponde a 3.21 %. De lo que lleva del año 2019 la inflación acumulada es de 1.62 %.

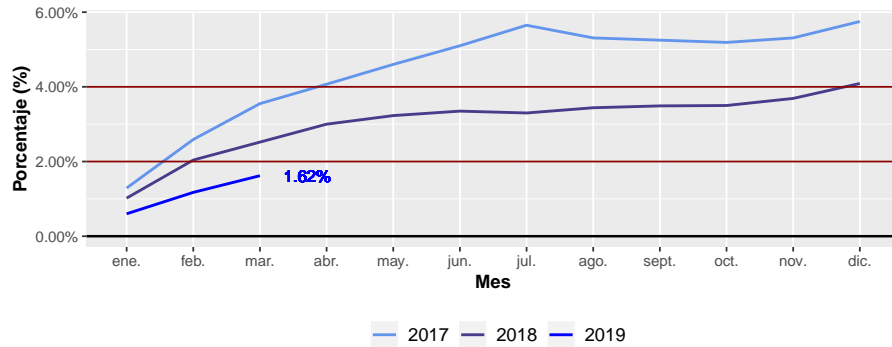
La inflación mensual más alta reportada en lo que va corrido del año fue de 0.6 % para el mes de enero y la más baja de 0.43 % en marzo. Mientras que, la inflación a doce meses más alta se presentó el mes de marzo con un valor de 3.21 % y la más baja de 0.32 % para el mes de enero. La inflación año corrido más alta de este año fue de 1.62 % para el mes de marzo y la más baja se reportó en enero con un valor de 0.6 %.

El grupo de gasto con mayor variación en la inflación mensual total del mes de Marzo es el grupo de Alimentos.

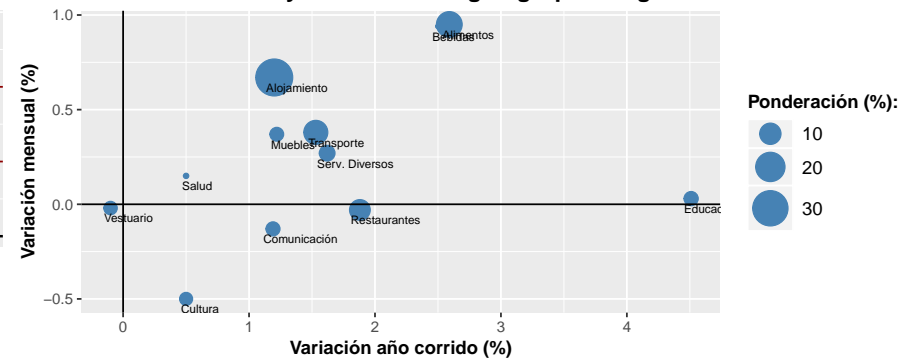
## Índice de Figuras

• Inflación año corrido.....	5
• Inflación doce meses.....	5
• Inflación mensual.....	5
• Inflación mensual y año corrido según grupos de gasto.....	5
• Inflación según niveles ingreso.....	5
• Inflación año corrido por ciudades.....	5
• Inflación doce meses por ciudades.....	6
• Inflación mensual por ciudades.....	6
• Inflación por ciudades para el rubro de alimentos.....	6
• Inflación por ciudades para el rubro de vivienda.....	6

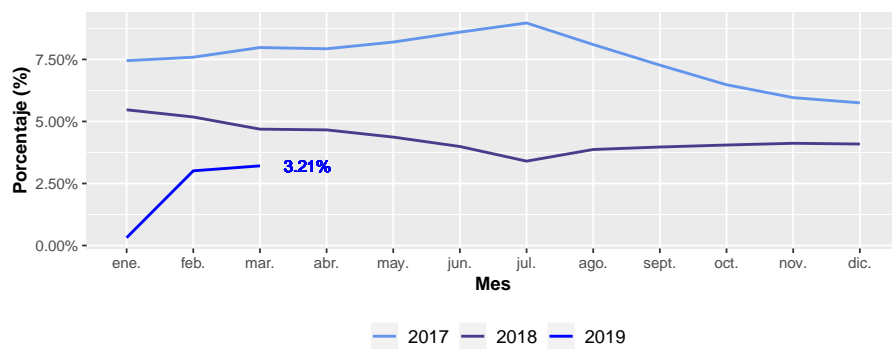
**Inflación año corrido**



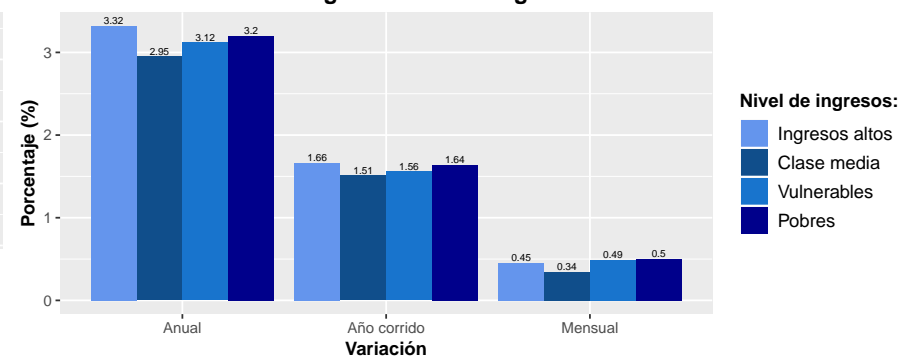
**Inflación mensual y año corrido según grupos de gasto**



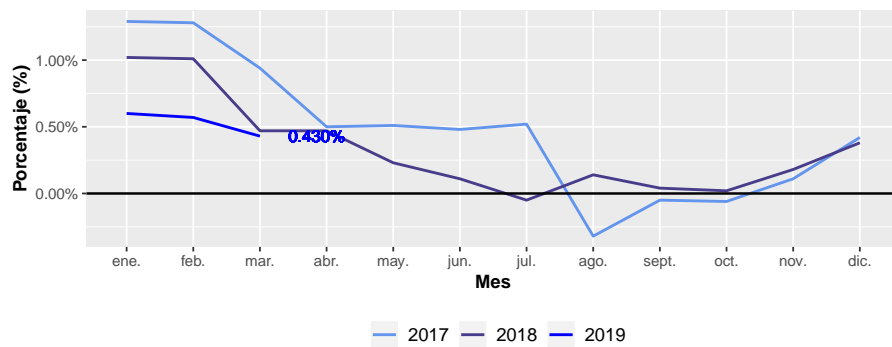
**Inflación doce meses**



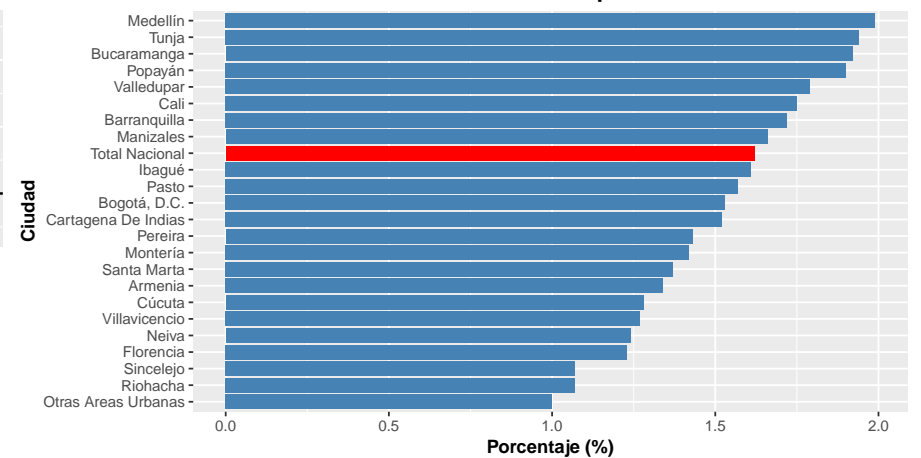
**Inflación según niveles de ingreso**



**Inflación mensual**

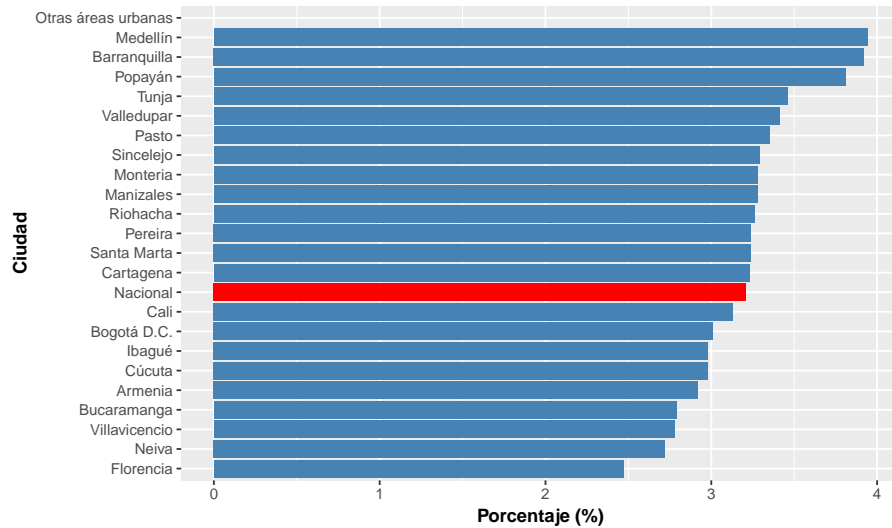


**Inflación año corrido por ciudades**

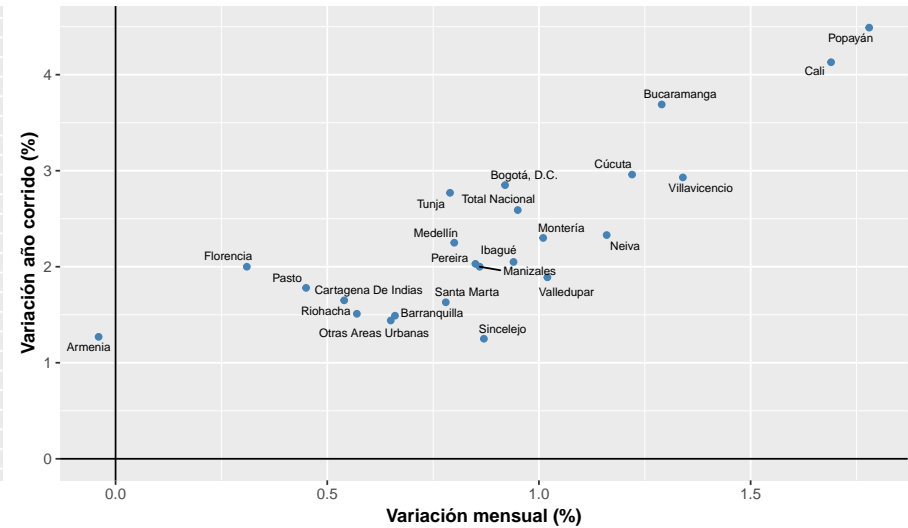


Fuente: DANE

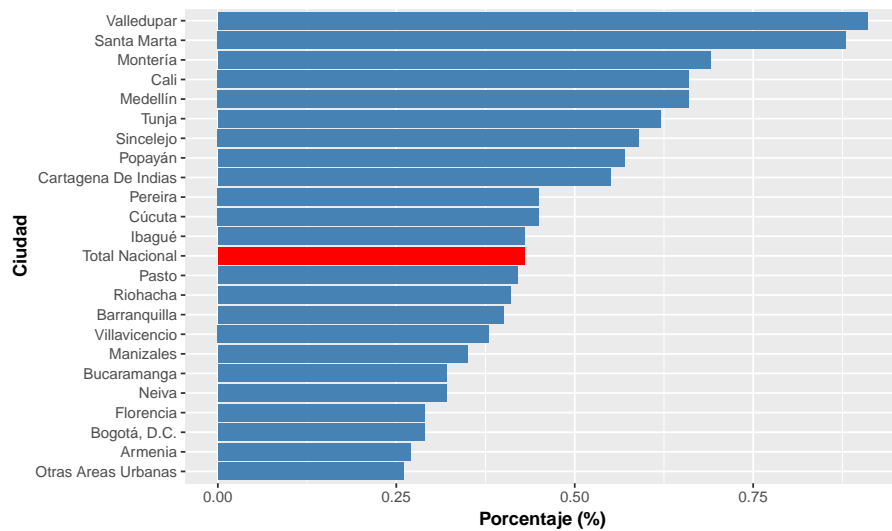
**Inflación doce meses por ciudades**



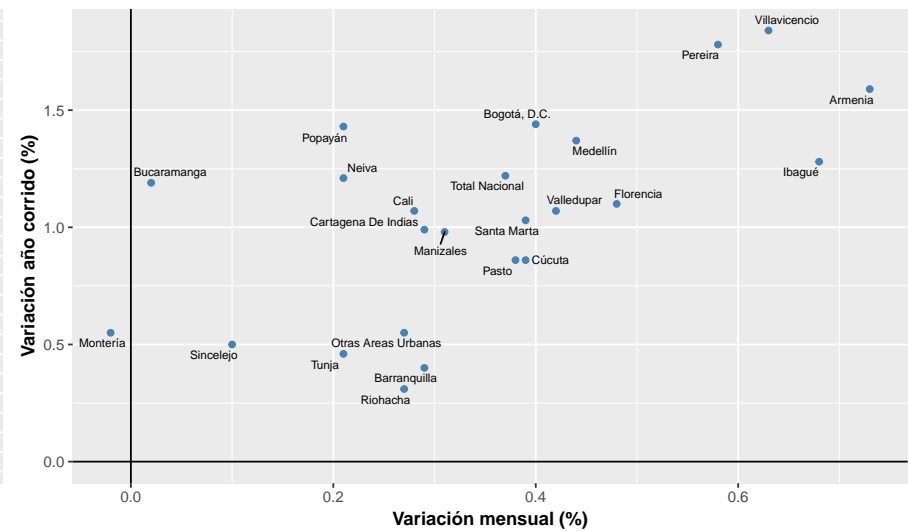
**Inflación por ciudades para el rubro de alimentos**



**Inflación mensual por ciudades**



**Inflación por ciudades para el rubro de vivienda**



Fuente: DANE