

# Panel de Control Económico

## Inflación Cali

Volúmen 1 - Número 37  
ISSN 2590-7794 (En Línea)  
Marzo - 2019



INFLACIÓN: Mensual  
Marzo de 2019  
Volúmen 1 - Número 37  
ISSN: 2590-7794 (En Línea)

Cali: Universidad Icesi 2019.  
©Derechos Reservados  
[www.icesi.edu.co/cienfi](http://www.icesi.edu.co/cienfi)

**Autores**

Julio C. Alonso, Ph.D.  
Jaime A. Carabalí M.

**Director/Editor**

Julio Cesar Alonso  
[jcalonso@icesi.edu.co](mailto:jcalonso@icesi.edu.co)

**Rector**

Francisco Piedrahita

**Secretaria General**

Maria Cristina Navia

**Director Académico**

José Hernando Bahamón

**Diseño de carátula**

Johana Torres

**Cienfi**

centro de  
investigación  
en economía  
y finanzas

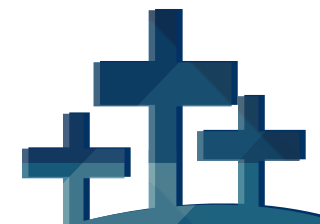


UNIVERSIDAD  
ICESI



AACSB  
ACCREDITED

FACULTAD DE  
CIENCIAS ADMINISTRATIVAS  
Y ECONÓMICAS



Este documento tiene como objetivo presentar información sobre el comportamiento de la inflación en Cali. Emplea información publicada por el Departamento Administrativo Nacional de Estadística - DANE, actualizada a **Marzo del 2019**

Para el último mes (Marzo) la inflación mensual reportada es de 0.66 %. Con respecto al mismo mes de Marzo del año pasado, la inflación (a doce meses) corresponde a 3.13 % . De lo que lleva del año 2019 la inflación acumulada es de 1.75 %.

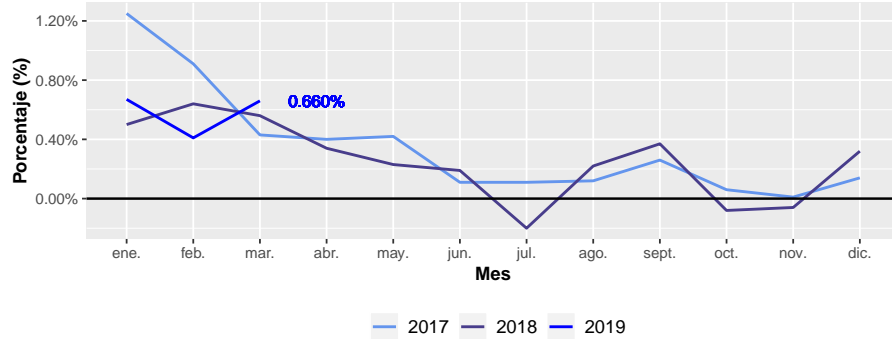
La inflación mensual más alta reportada en lo que va corrido del año fue de 0.67 % para el mes de enero y la más baja de 0.41 % en febrero. Mientras que, la inflación a doce meses más alta se presentó el mes de enero con un valor de 3.27 % y la más baja de 3.02 % para el mes de febrero. La inflación año corrido más alta de este año fue de 1.75 % para el mes de marzo y la más baja se reportó en enero con un valor de 0.67 %.

El grupo de gasto con mayor variación en la inflación mensual total del mes de Marzo es el grupo de Bebidas.

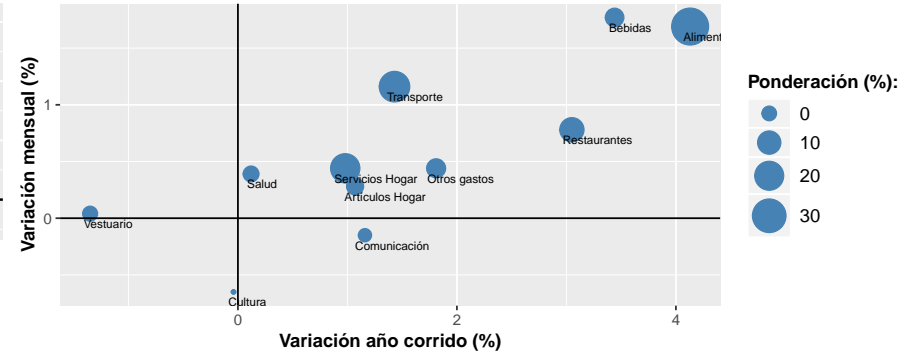
## Índice de Figuras

• inflación año corrido.....	1
• inflación doce meses.....	1
• inflación mensual.....	1
• inflación mensual y año corrido según grupos de gasto.....	1
• inflación según niveles ingreso.....	1
• inflación año corrido por ciudades.....	1

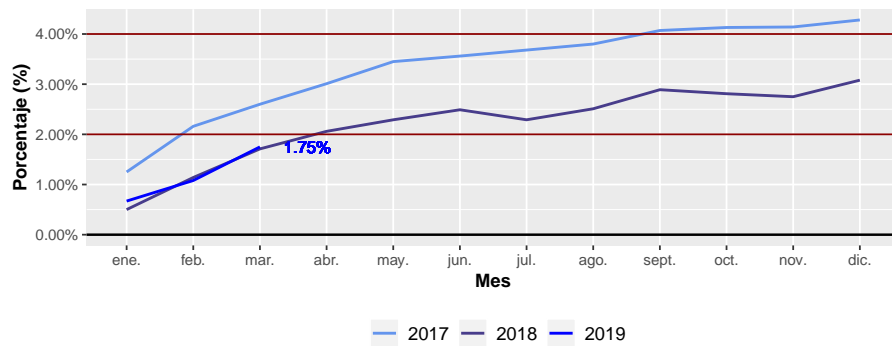
**Inflación mensual**



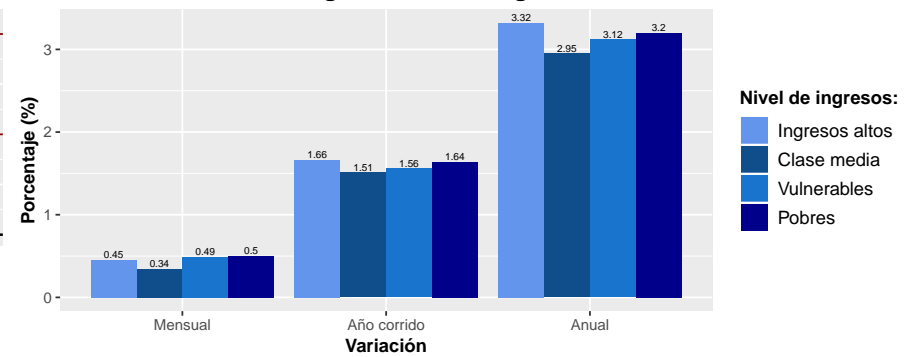
**Inflación mensual y año corrido según grupos de gasto**



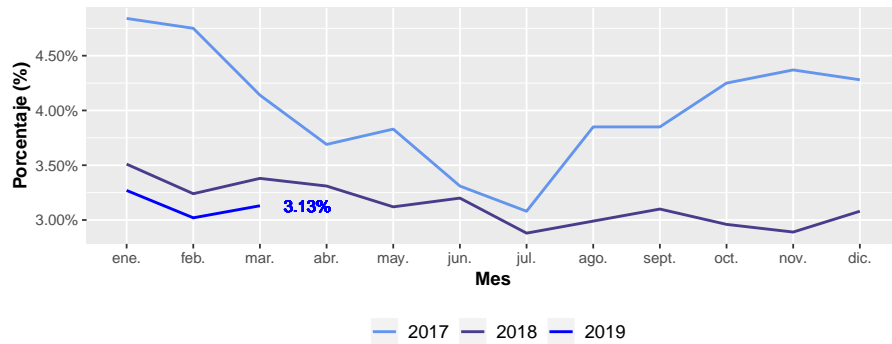
**Inflación año corrido**



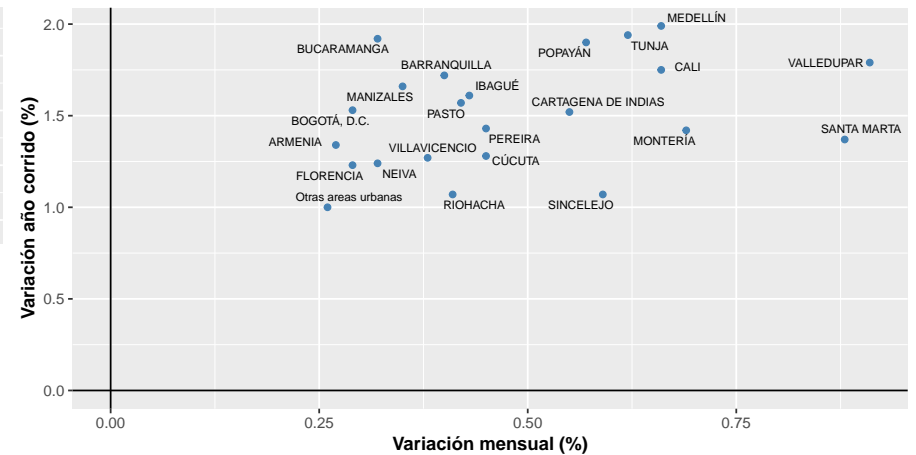
**Inflación según niveles de ingreso**



**Inflación doce meses**



**Inflación por ciudades para el rubro de vivienda**



Fuente: DANE