

Panel de Control Económico

Inflación Nacional

Mayo de 2019
ISSN:XXXXX-XXX(En Línea)
Volúmen 1 - Número 29

Panel de Control: Inflación Nacional
Volúmen 1 - Número 29
Cali: Universidad Icesi
©Derechos Reservados
www.icesi.edu.co/cienfi
ISSN:XXXXX-XXX(En Línea)

cienfi

centro de
investigación
en economía
y finanzas



UNIVERSIDAD
ICESI



FACULTAD DE
CIENCIAS ADMINISTRATIVAS
Y ECONÓMICAS

Autores

Julio C. Alonso, Ph.D.
Jaime A. Carabalí.

Director/Editor

Julio Cesar Alonso
jcalonso@icesi.edu.co

Rector

Francisco Piedrahita

Secretaria General

María Cristina Navia

Director Académico

Jose Hernando Bahamón

Diseño de carátula

Juan Felipe Chaquea

Este documento tiene como objetivo presentar información sobre el comportamiento de la inflación en Colombia. Emplea información publicada por Departamento Administrativo Nacional de Estadística - DANE, actualizada a **Mayo del 2019**.

Para el último mes (Mayo) la inflación mensual reportada es de 0.31%. Con respecto al mismo mes de Mayo del año pasado (2018) la inflación (a doce meses) corresponde a 3.31 %. De lo que lleva del año 2019 la inflación acumulada es de 2.44 %.

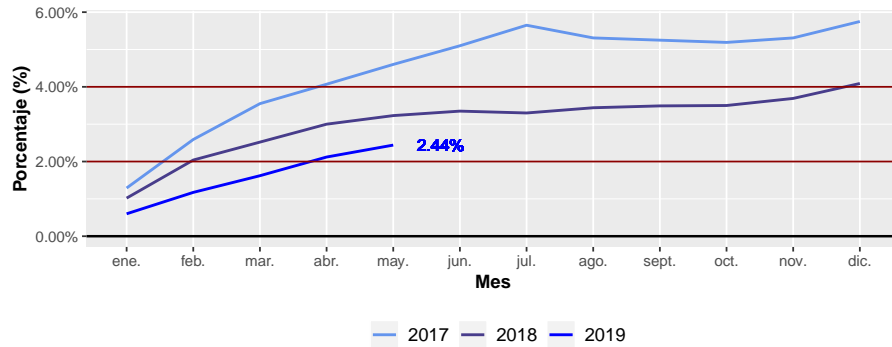
La inflación mensual más alta reportada en lo que va corrido del año fue de 0.6 % para el mes de enero y la más baja de 0.31 % en mayo. Mientras que, la inflación a doce meses más alta se presentó el mes de mayo con un valor de 3.31 % y la más baja de 0.32 % para el mes de enero. La inflación año corrido más alta de este año fue de 2.44 % para el mes de mayo y la más baja se reportó en enero con un valor de 0.6 %.

El grupo de gasto con mayor variación en la inflación mensual total del mes de Mayo es el grupo de Bebidas.

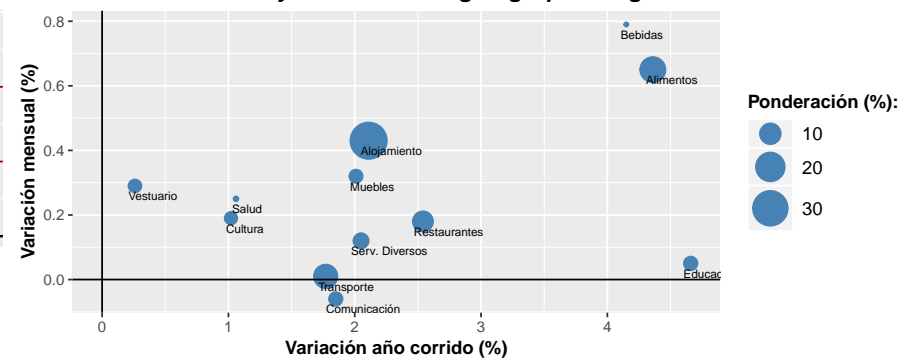
Índice de Figuras

• Inflación año corrido.....	5
• Inflación doce meses.....	5
• Inflación mensual.....	5
• Inflación mensual y año corrido según grupos de gasto.....	5
• Inflación según niveles ingreso.....	5
• Inflación año corrido por ciudades.....	5
• Inflación doce meses por ciudades.....	6
• Inflación mensual por ciudades.....	6
• Inflación por ciudades para el rubro de alimentos.....	6
• Inflación por ciudades para el rubro de vivienda.....	6

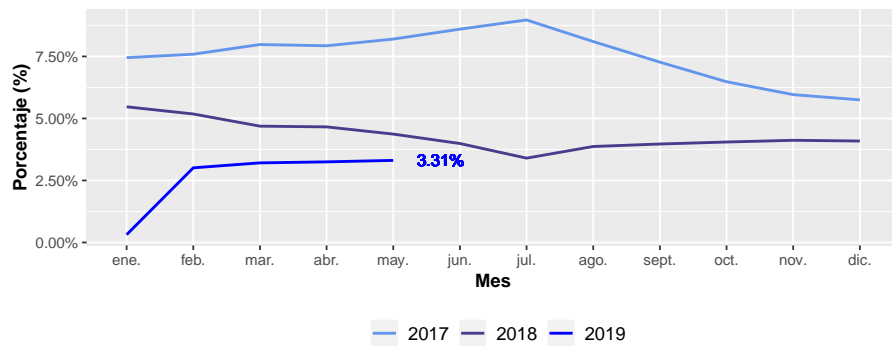
Inflación año corrido



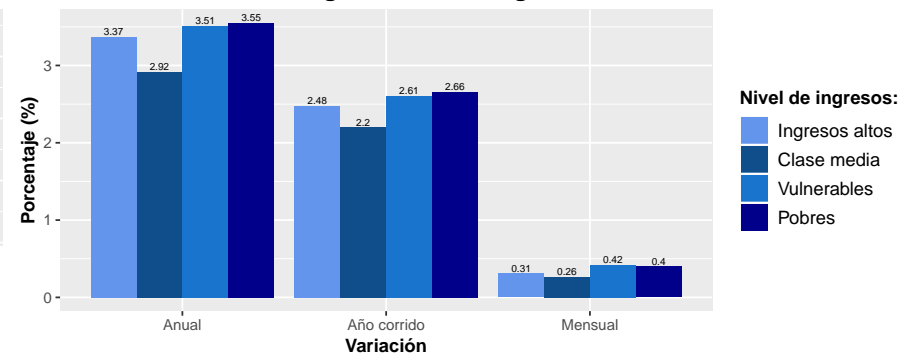
Inflación mensual y año corrido según grupos de gasto



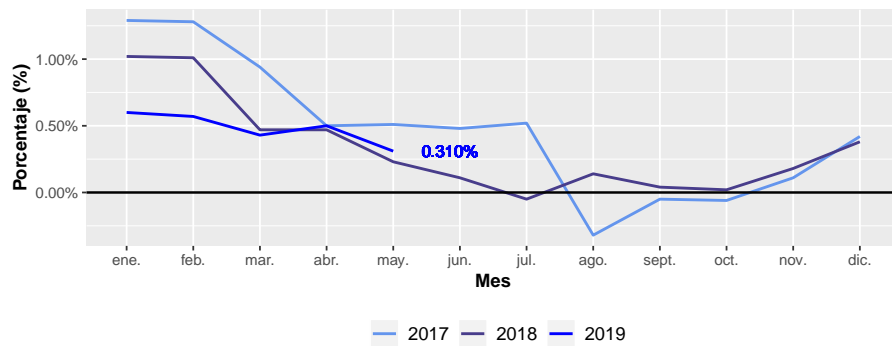
Inflación doce meses



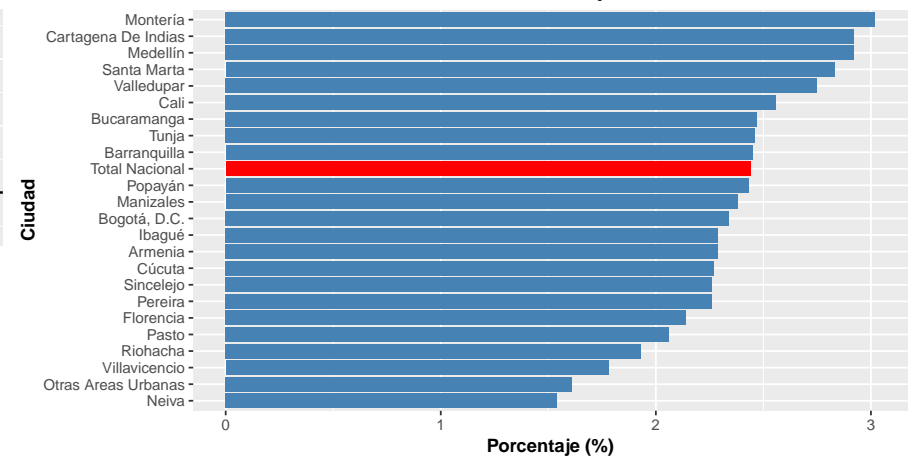
Inflación según niveles de ingreso



Inflación mensual

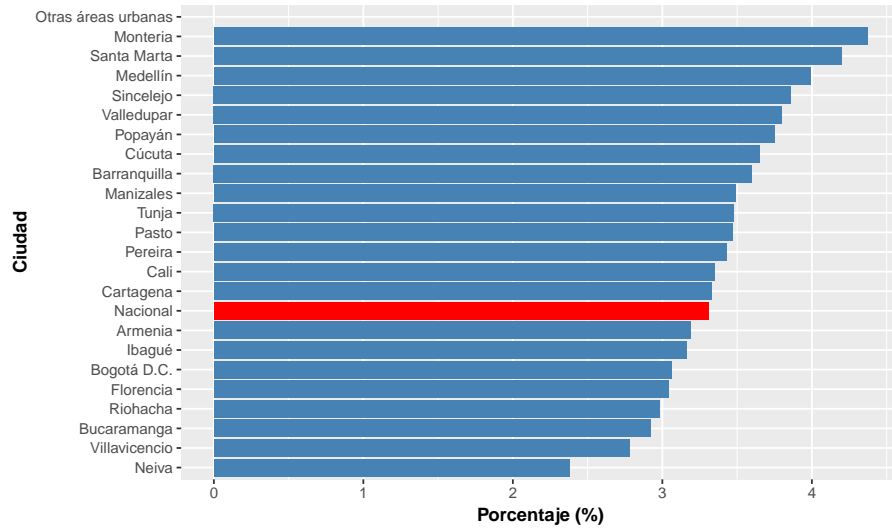


Inflación año corrido por ciudades

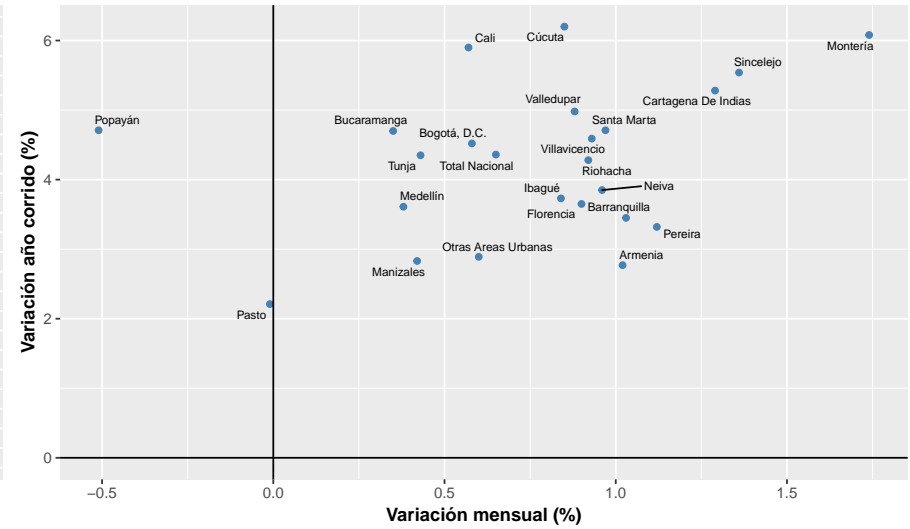


Fuente: DANE

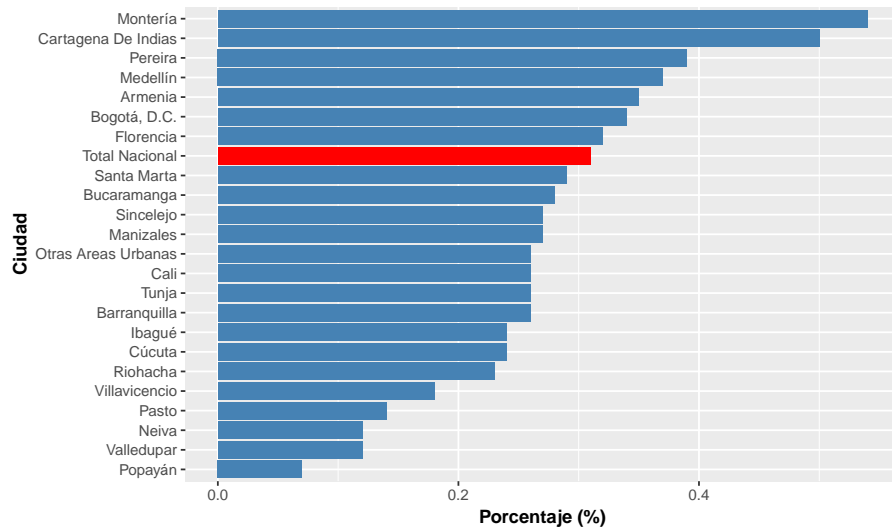
Inflación doce meses por ciudades



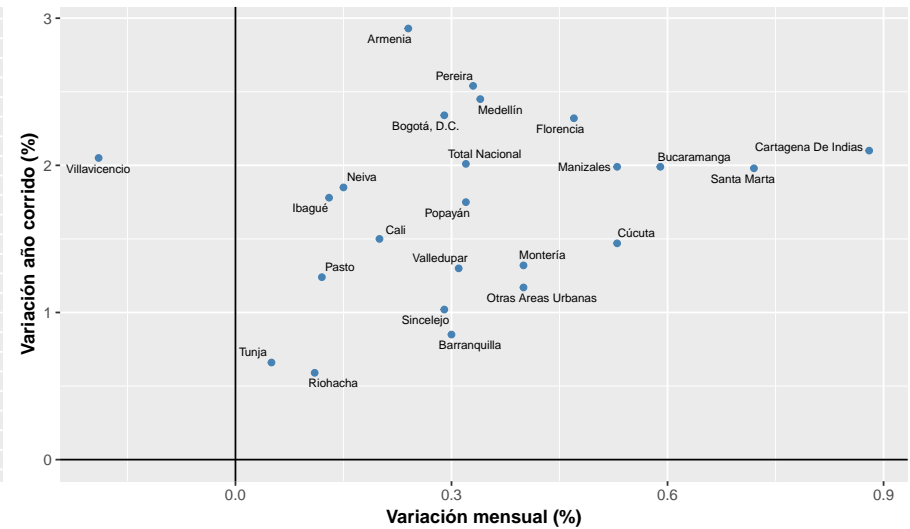
Inflación por ciudades para el rubro de alimentos



Inflación mensual por ciudades



Inflación por ciudades para el rubro de vivienda



Fuente: DANE