

Enero 04 de 2019
ISSN:2619-5291(En Línea)
Volúmen 3 - Número 50

PANEL DE CONTROL ECONÓMICO
TASA DE CAMBIO

Panel de Control de la Tasa de Cambio

Volúmen 3 - Número 50

Cali: Universidad Icesi 2017

©Derechos Reservados

www.icesi.edu.co/cienfi

ISSN:2619-5291(En Línea)

Autores

Julio C. Alonso, Ph.D.

Carlos Alberto Arango Rodríguez

Andrés Felipe Manzano Solarte

Director/Editor

Julio Cesar Alonso

jcalonso@icesi.edu.co

Rector

Francisco Piedrahita

Secretaria General


Maria Cristina Navia

Director Académico

José Hernando Bahamón

Diseño de carátula

Arturo Gómez



Este documento tiene como objetivo presentar información sobre el comportamiento de la tasa de cambio en Colombia. Emplea información publicada por el Banco de la República. La información utilizada corresponde a la última información publicada para Enero 04 del 2019.

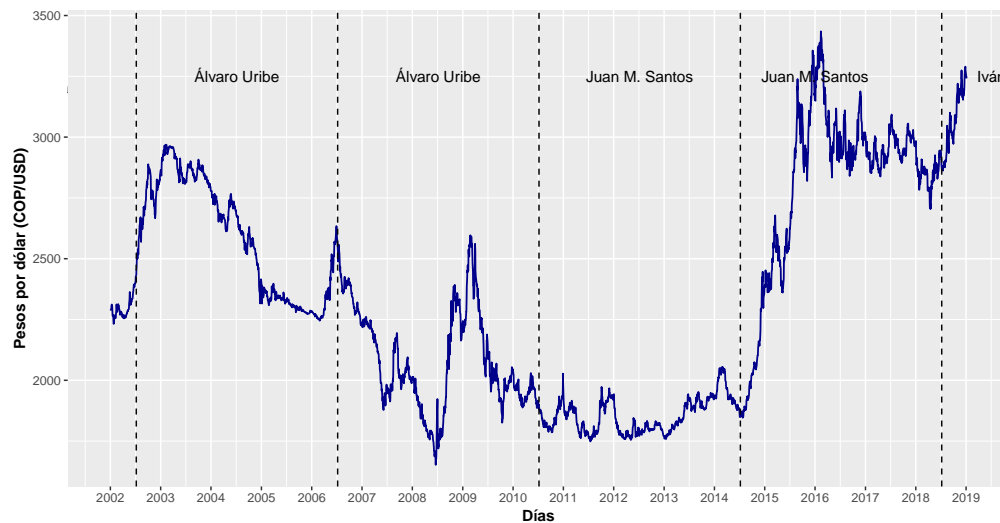
Para los últimos diez días la TRM alcanzó un máximo de 3290 COP/USD para el día 27 de diciembre y un valor mínimo de 3198 COP/USD el 19 de diciembre. La máxima variación diaria se presentó el 28 de diciembre con un valor de 0.78 % y la menor variación se dio el día 21 de diciembre con un valor de -1.17 %.

La tasa de cambio abrió este martes 28 de diciembre con un valor de 3264 COP/USD y cerró esta semana en 3193 COP/USD. El valor transado más alto de esta semana, fue el 04 de enero por 876 millones de dólares y el más bajo fue el 02 de enero por 311 millones de dólares. Esta semana se realizaron 3296 transacciones.

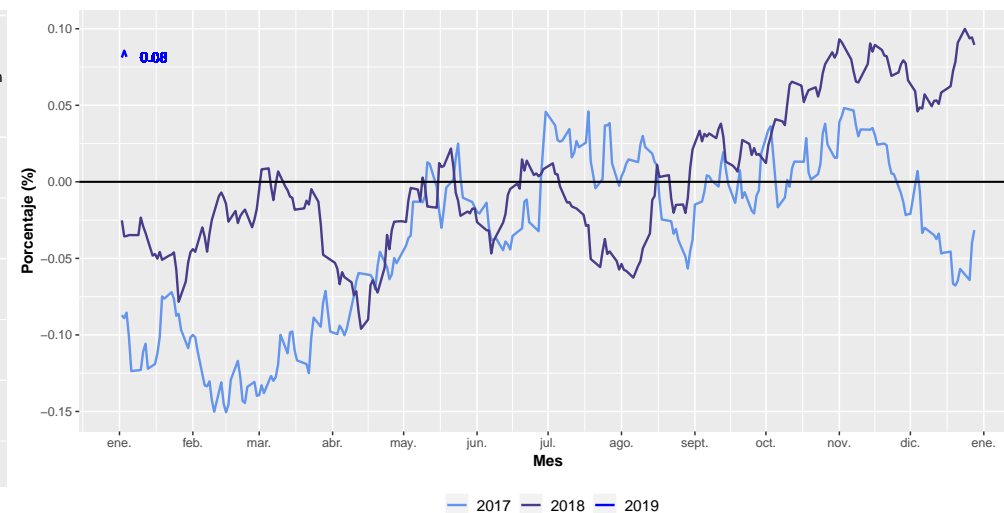


• Representación histórica de la tasa de cambio para el periodo de 2002 a 2019	1
• Variación histórica de la tasa de cambio para el periodo de 2002 a 2019	1
• Variación doce meses de la tasa de cambio	1
• Variación de la tasa de cambio para los últimos 30 días (ventana móvil)	1
• Variación año corrido de la tasa de cambio	2
• Variación diaria de la tasa de cambio para los últimos 20 días hábiles	2
• Monto negociado diario para los últimos 20 días hábiles	2
• Número de negociaciones diarias para los últimos 20 días hábiles.....	2

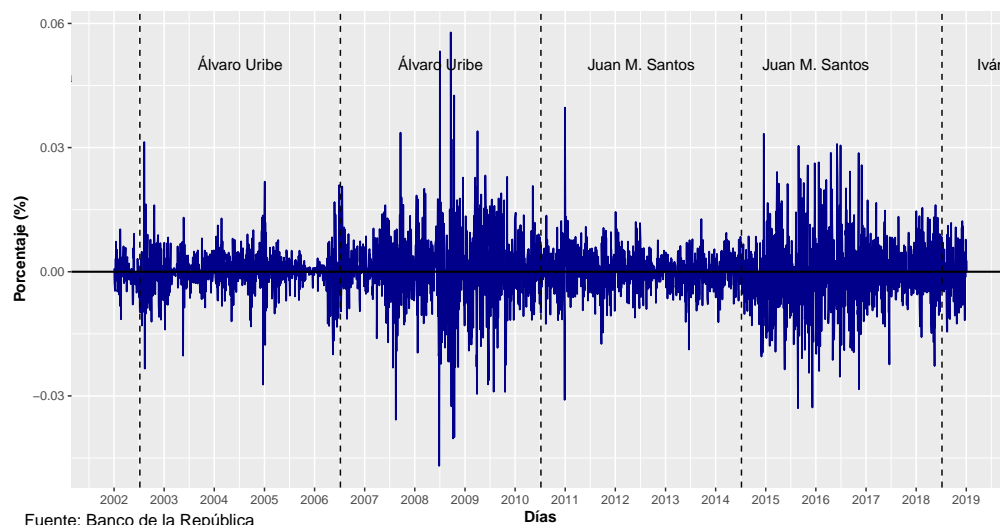
Histórico TRM 2002–2019



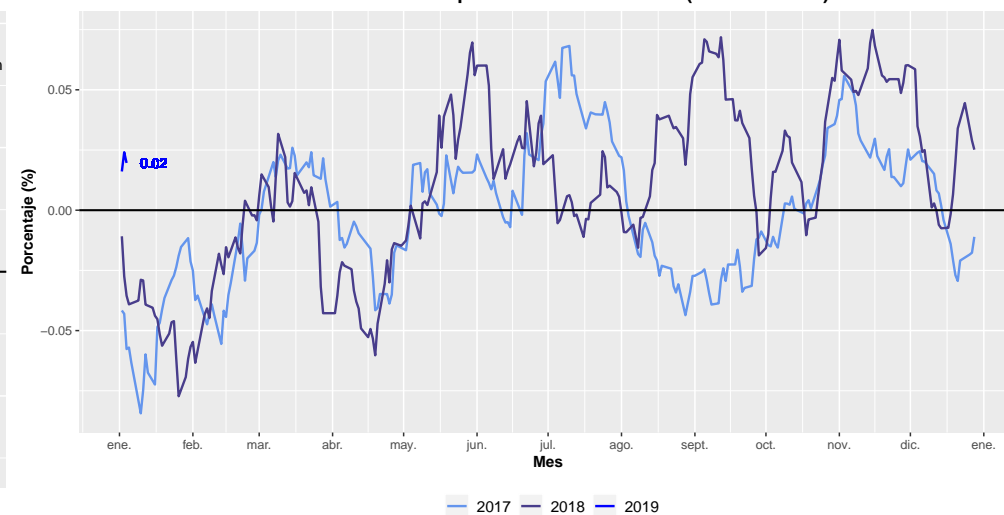
Variación doce meses de la TRM



Histórico Variación diaria de la TRM 2002–2019

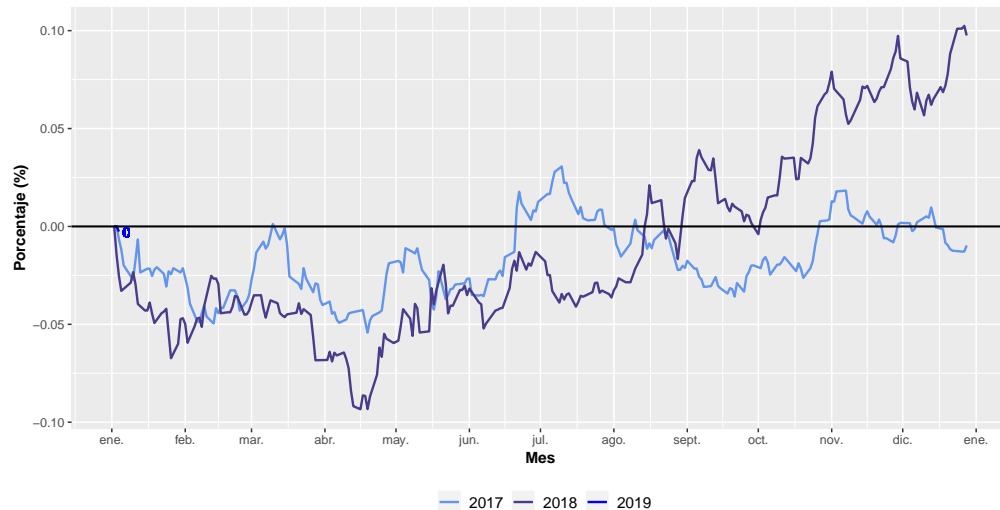


Variación de la TRM para los últimos 30 días (ventana móvil)

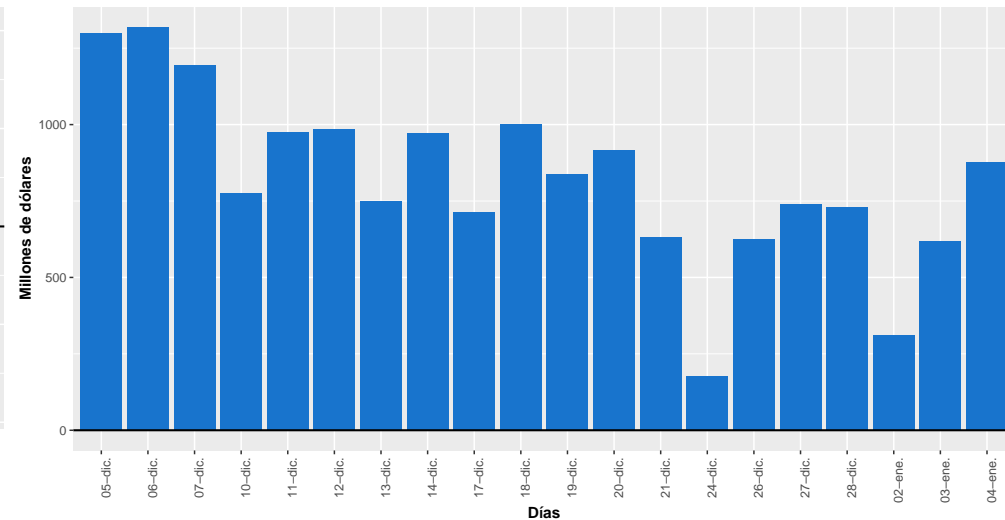


Fuente: Banco de la República

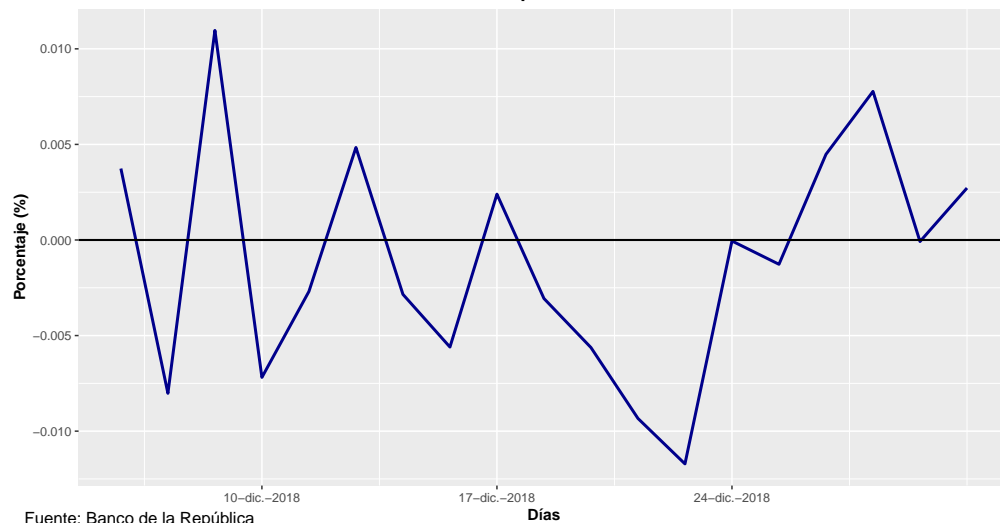
Variación año corrido de la TRM



Monto negociado diario para los últimos 20 días hábiles



Variación diaria de la TRM para los últimos 20 días hábiles



Fuente: Banco de la República

Número de negociaciones diarias para los últimos 20 días hábiles

