

Febrero 22 de 2019
ISSN:2619-5291(En Línea)
Volúmen 3 - Número 57

PANEL DE CONTROL ECONÓMICO
TASA DE CAMBIO

Panel de Control de la Tasa de Cambio

Volúmen 3 - Número 57

Cali: Universidad Icesi 2017

©Derechos Reservados

www.icesi.edu.co/cienfi

ISSN:2619-5291(En Línea)

Autores

Julio C. Alonso, Ph.D.

Carlos Alberto Arango Rodríguez

Andrés Felipe Manzano Solarte

Director/Editor

Julio Cesar Alonso

jcalonso@icesi.edu.co

Rector

Francisco Piedrahita

Secretaria General


Maria Cristina Navia

Director Académico

José Hernando Bahamón

Diseño de carátula

Arturo Gómez



Este documento tiene como objetivo presentar información sobre el comportamiento de la tasa de cambio en Colombia. Emplea información publicada por el Banco de la República. La información utilizada corresponde a la última información publicada para Febrero 22 del 2019.

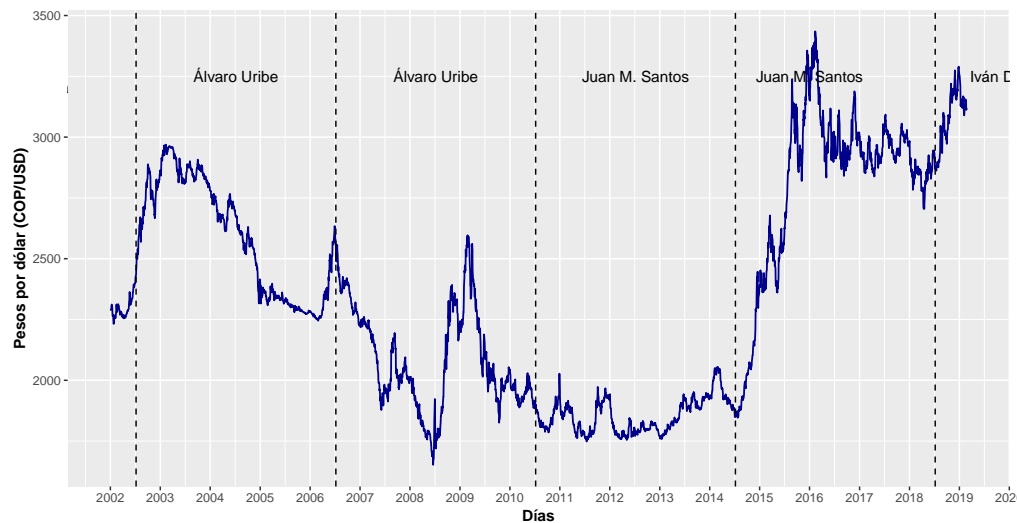
Para los últimos diez días la TRM alcanzó un máximo de 3155 COP/USD para el día 15 de febrero y un valor mínimo de 3112 COP/USD el 21 de febrero. La máxima variación diaria se presentó el 19 de febrero con un valor de 0.74 % y la menor variación se dio el día 14 de febrero con un valor de -0.62 %.

La tasa de cambio abrió este martes 19 de febrero con un valor de 3124 COP/USD y cerró esta semana en 3106 COP/USD. El valor transado más alto de esta semana, fue el 19 de febrero por 1105 millones de dólares y el más bajo fue el 21 de febrero por 1039 millones de dólares. Esta semana se realizaron 7775 transacciones.

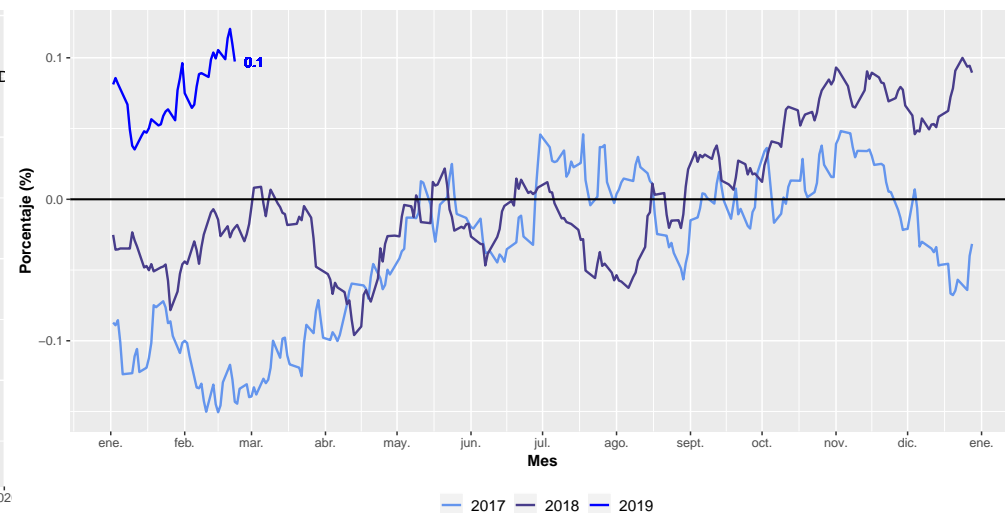


• Representación histórica de la tasa de cambio para el periodo de 2002 a 2019	1
• Variación histórica de la tasa de cambio para el periodo de 2002 a 2019	1
• Variación doce meses de la tasa de cambio	1
• Variación de la tasa de cambio para los últimos 30 días (ventana móvil)	1
• Variación año corrido de la tasa de cambio	2
• Variación diaria de la tasa de cambio para los últimos 20 días hábiles	2
• Monto negociado diario para los últimos 20 días hábiles	2
• Número de negociaciones diarias para los últimos 20 días hábiles.....	2

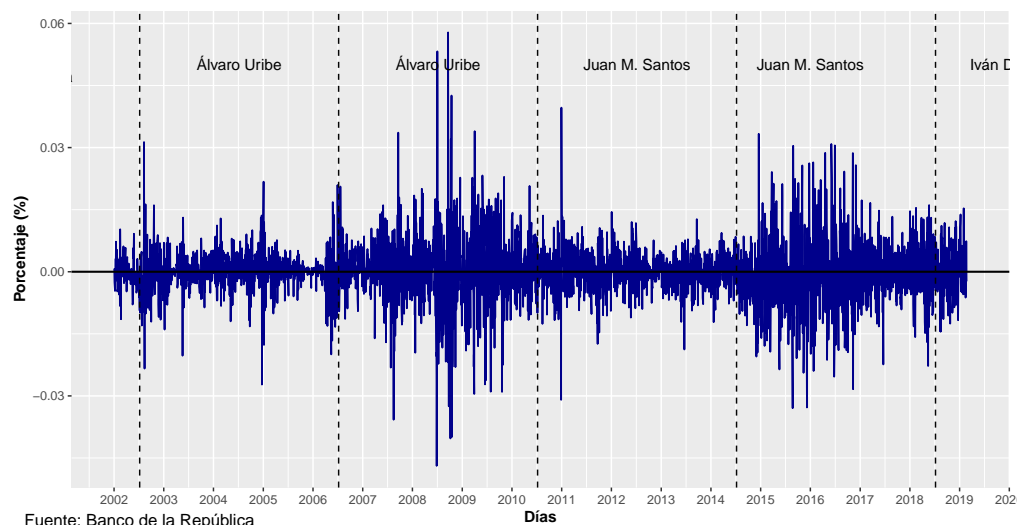
Histórico TRM 2002–2019



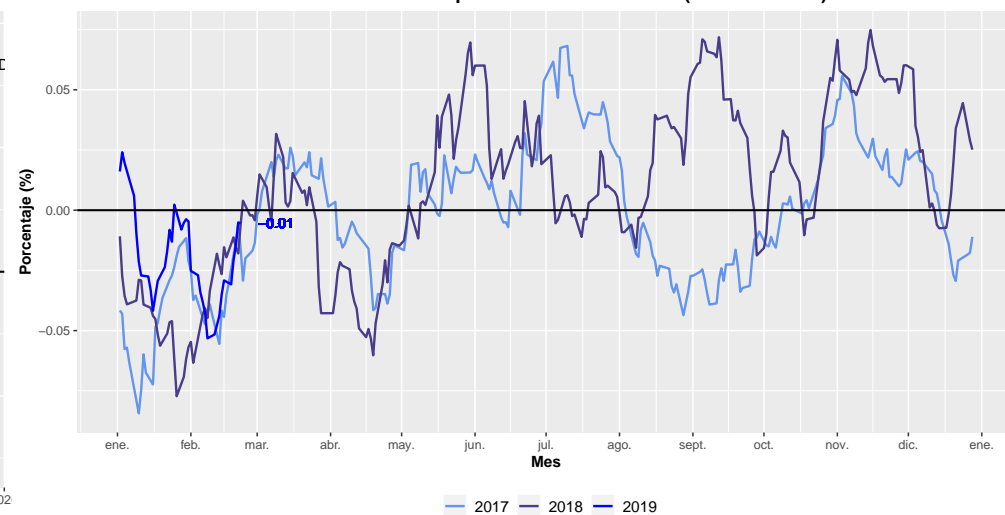
Variación doce meses de la TRM



Histórico Variación diaria de la TRM 2002–2019

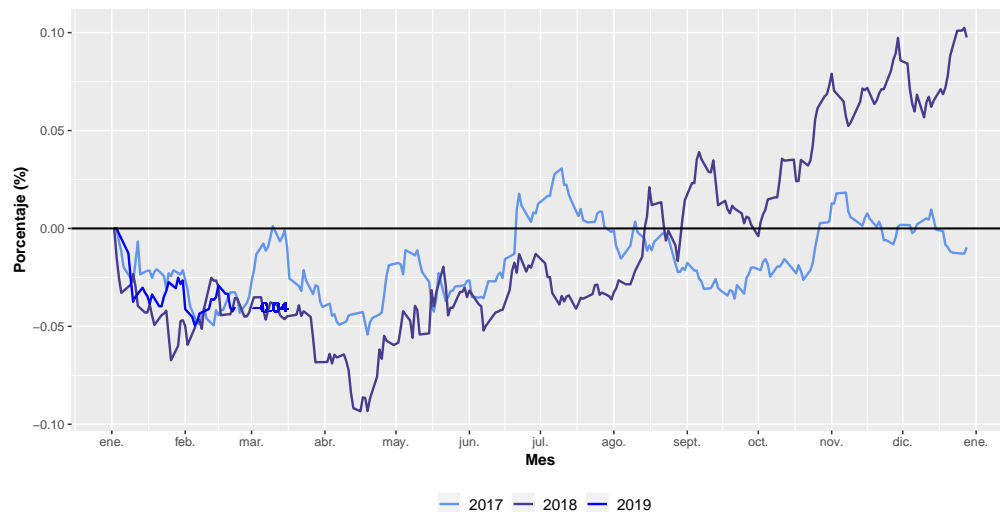


Variación de la TRM para los últimos 30 días (ventana móvil)

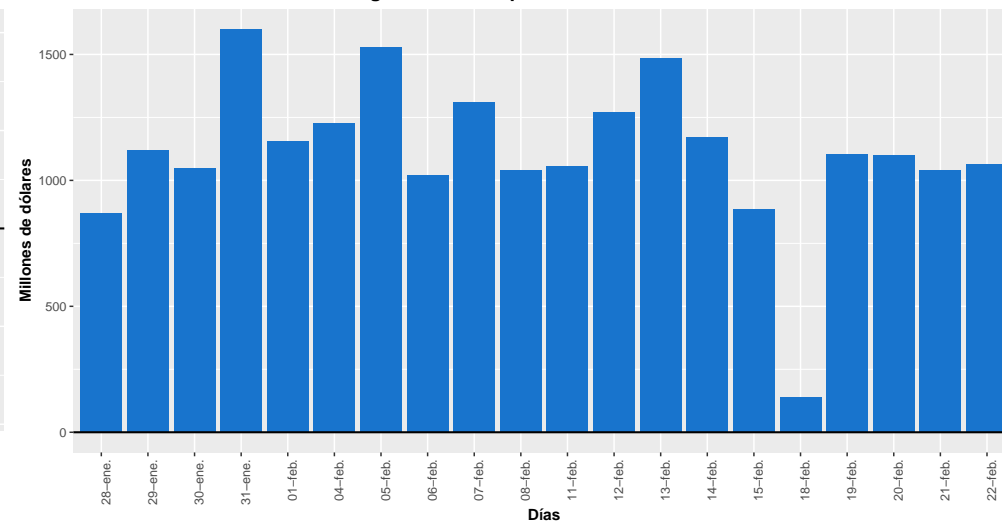


Fuente: Banco de la República

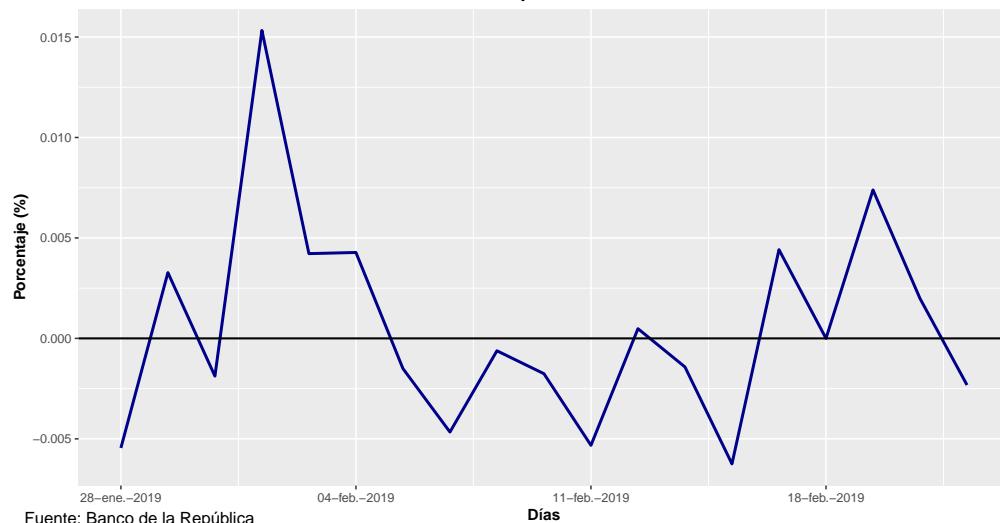
Variación año corrido de la TRM



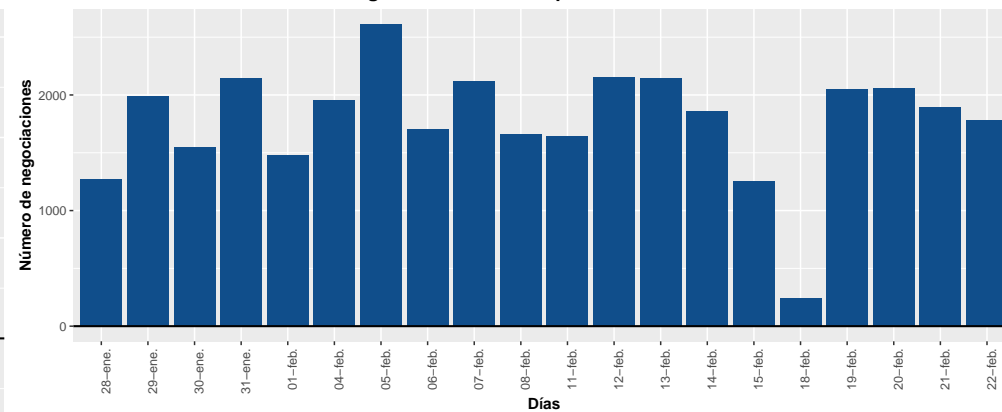
Monto negociado diario para los últimos 20 días hábiles



Variación diaria de la TRM para los últimos 20 días hábiles



Número de negociaciones diarias para los últimos 20 días hábiles



Fuente: Banco de la República