

Marzo 08 de 2019  
ISSN:2619-5291(En Línea)  
Volúmen 3 - Número 59

PANEL DE CONTROL ECONÓMICO  
**TASA DE CAMBIO**

**Panel de Control de la Tasa de Cambio**

Volúmen 3 - Número 59

Cali: Universidad Icesi 2017

©Derechos Reservados

[www.icesi.edu.co/cienfi](http://www.icesi.edu.co/cienfi)

ISSN:2619-5291(En Línea)

**Autores**

Julio C. Alonso, Ph.D.

Carlos Alberto Arango Rodríguez

Andrés Felipe Manzano Solarte

**Director/Editor**

Julio Cesar Alonso

[jcalonso@icesi.edu.co](mailto:jcalonso@icesi.edu.co)

**Rector**

Francisco Piedrahita

**Secretaria General**


Maria Cristina Navia

**Director Académico**

José Hernando Bahamón

**Diseño de carátula**

Arturo Gómez



Este documento tiene como objetivo presentar información sobre el comportamiento de la tasa de cambio en Colombia. Emplea información publicada por el Banco de la República. La información utilizada corresponde a la última información publicada para Marzo 08 del 2019.

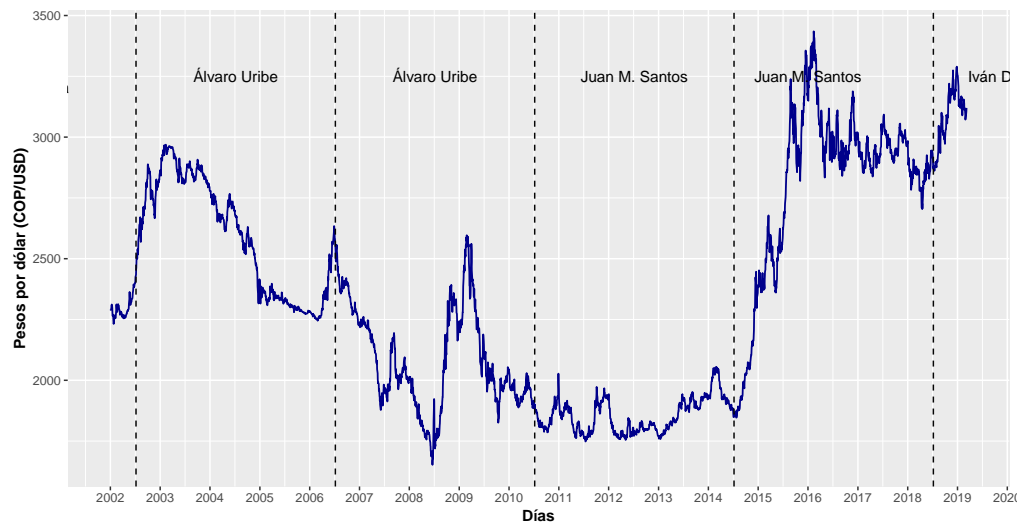
Para los últimos diez días la TRM alcanzó un máximo de 3120 COP/USD para el día 08 de marzo y un valor mínimo de 3072 COP/USD el 28 de febrero. La máxima variación diaria se presentó el 27 de febrero con un valor de 0.76 % y la menor variación se dio el día 01 de marzo con un valor de -0.46 %.

La tasa de cambio abrió este martes 05 de marzo con un valor de 3096 COP/USD y cerró esta semana en 3174 COP/USD. El valor transado más alto de esta semana, fue el 07 de marzo por 1330 millones de dólares y el más bajo fue el 05 de marzo por 1074 millones de dólares. Esta semana se realizaron 7868 transacciones.

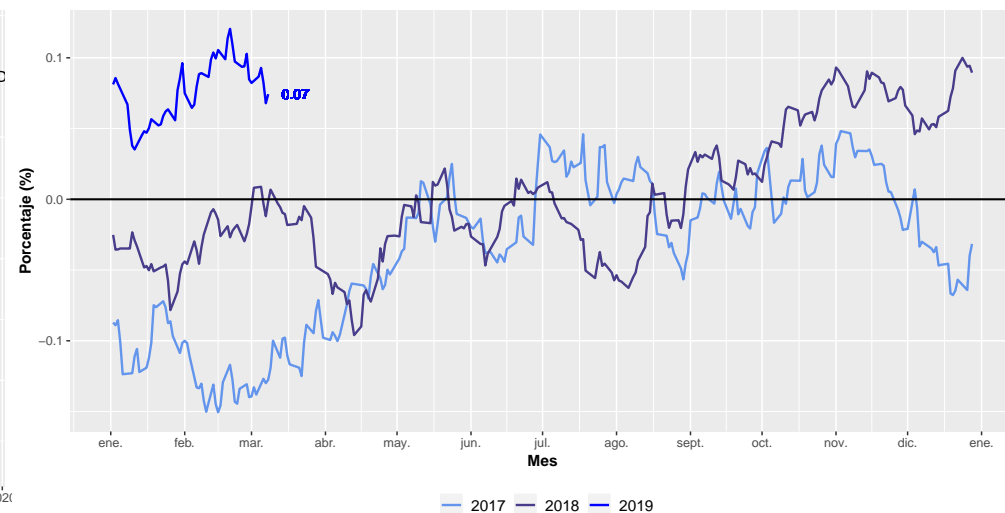


• Representación histórica de la tasa de cambio para el periodo de 2002 a 2019 .....	1
• Variación histórica de la tasa de cambio para el periodo de 2002 a 2019 .....	1
• Variación doce meses de la tasa de cambio .....	1
• Variación de la tasa de cambio para los últimos 30 días (ventana móvil) .....	1
• Variación año corrido de la tasa de cambio .....	2
• Variación diaria de la tasa de cambio para los últimos 20 días hábiles .....	2
• Monto negociado diario para los últimos 20 días hábiles .....	2
• Número de negociaciones diarias para los últimos 20 días hábiles.....	2

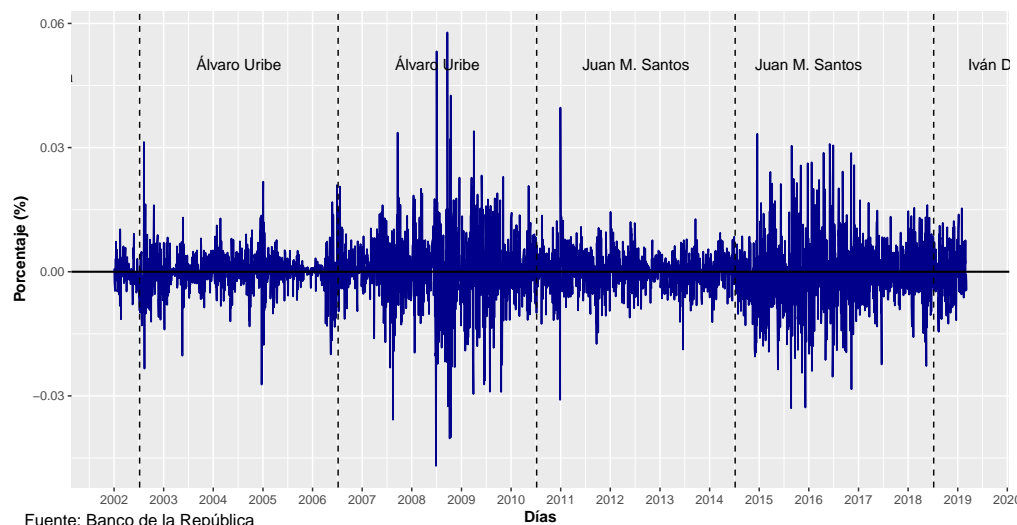
**Histórico TRM 2002–2019**



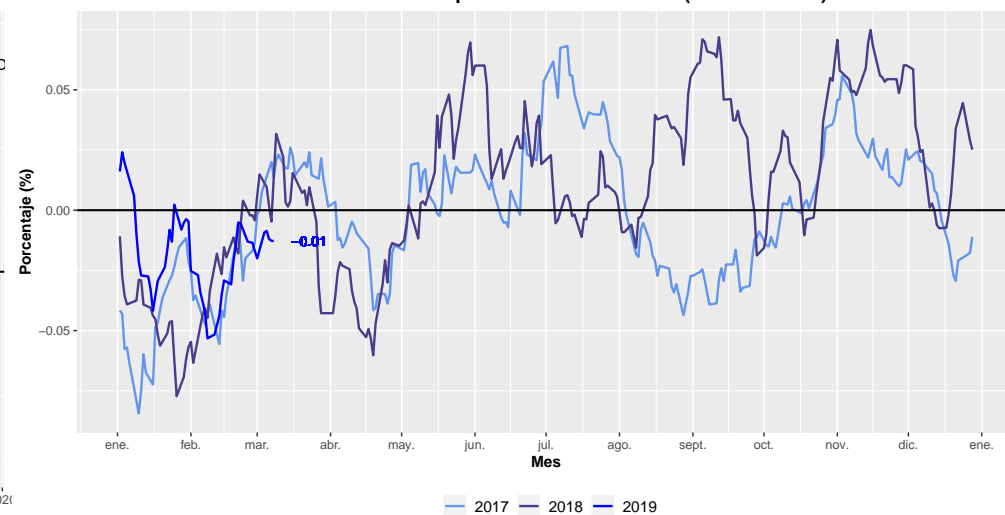
**Variación doce meses de la TRM**



**Histórico Variación diaria de la TRM 2002–2019**

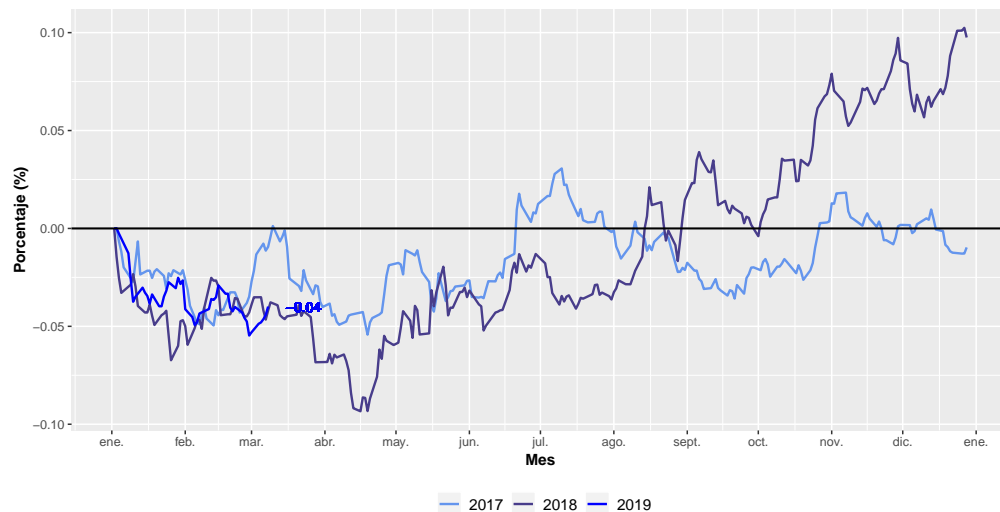


**Variación de la TRM para los últimos 30 días (ventana móvil)**

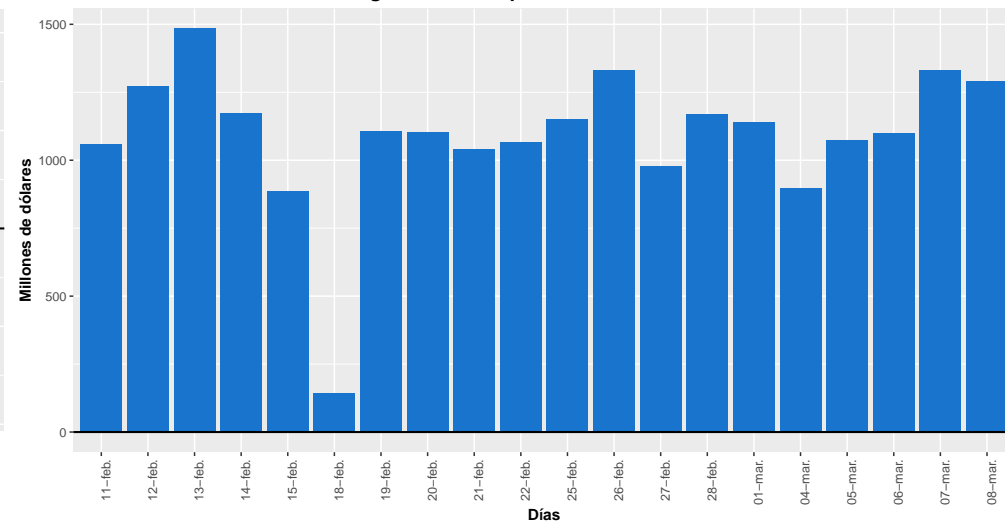


Fuente: Banco de la República

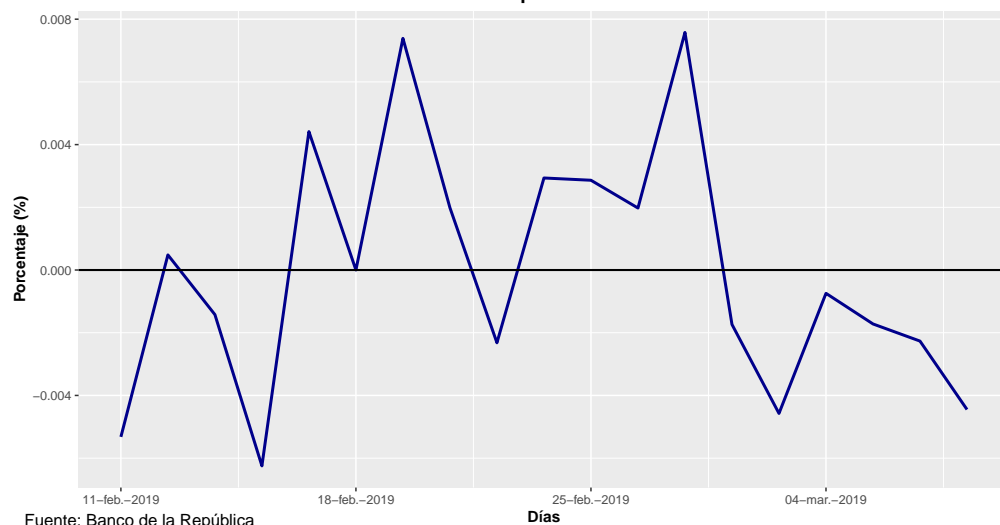
**Variación año corrido de la TRM**



**Monto negociado diario para los últimos 20 días hábiles**



**Variación diaria de la TRM para los últimos 20 días hábiles**



Fuente: Banco de la República

**Número de negociaciones diarias para los últimos 20 días hábiles**

