

Panel de Control Económico

Inflación Nacional

Enero de 2021
ISSN:XXXXX-XXX(En Línea)
Volúmen 1 - Número 49

Panel de Control: Inflación Nacional
Volúmen 1 - Número 49
Cali: Universidad Icesi
©Derechos Reservados
www.icesi.edu.co/cienfi
ISSN:XXXXX-XXX(En Línea)

cienfi

centro de
investigación
en economía
y finanzas



FACULTAD DE
CIENCIAS ADMINISTRATIVAS
Y ECONÓMICAS

Autores

Julio C. Alonso, Ph.D.
Libardo Rojas, MRes.

Director/Editor

Julio Cesar Alonso
jcalonso@icesi.edu.co

Rector

Francisco Piedrahita

Secretaria General

Maria Cristina Navia

Director Académico

Jose Hernando Bahamón

Diseño de carátula

Juan Felipe Chaquea

Este documento tiene como objetivo presentar información sobre el comportamiento de la inflación en Colombia. Emplea información publicada por el Departamento Administrativo Nacional de Estadística - DANE, actualizada a **Enero del 2021**.

Para el último mes (Enero) la inflación mensual reportada es de 0.41%. Con respecto al mismo mes de Enero del año pasado (2020) la inflación (a doce meses) corresponde a 1.6 %. De lo que lleva del año 2021 la inflación acumulada es de 0.41 %.

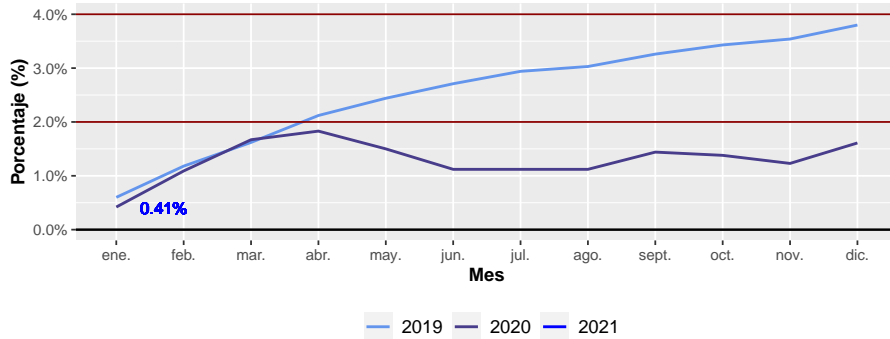
La inflación mensual más alta reportada en lo que va corrido del año fue de 0.41 % para el mes de enero y la más baja de 0.41 % en enero. Mientras que, la inflación a doce meses más alta se presentó el mes de enero con un valor de 1.6 % y la más baja de 1.6 % para el mes de enero. La inflación año corrido más alta de este año fue de 0.41 % para el mes de enero y la más baja se reportó en enero con un valor de 0.41 %.

El grupo de gasto con mayor variación en la inflación mensual total del mes de Enero es el grupo de Alimentos.

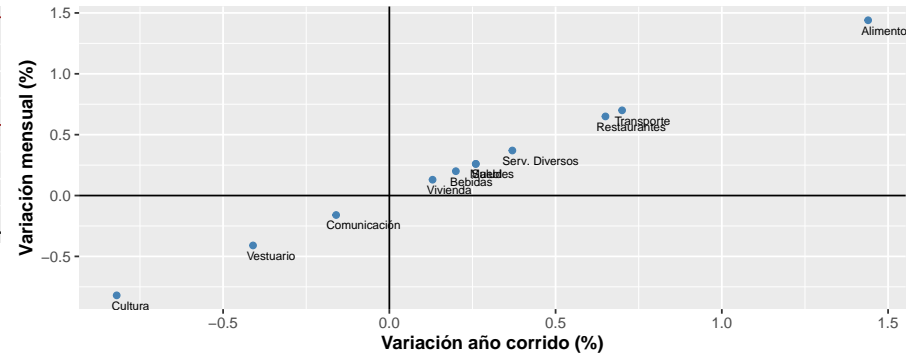
Índice de Figuras

• Inflación año corrido.....	5
• Inflación doce meses.....	5
• Inflación mensual.....	5
• Inflación mensual y año corrido según grupos de gasto.....	5
• Inflación según niveles ingreso.....	5
• Inflación año corrido por ciudades.....	5
• Inflación doce meses por ciudades.....	6
• Inflación mensual por ciudades.....	6
• Inflación por ciudades para el rubro de alimentos.....	6
• Inflación por ciudades para el rubro de vivienda.....	6

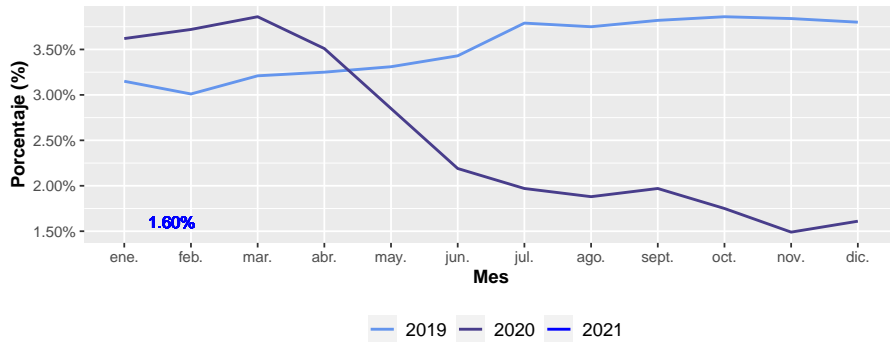
Inflación año corrido



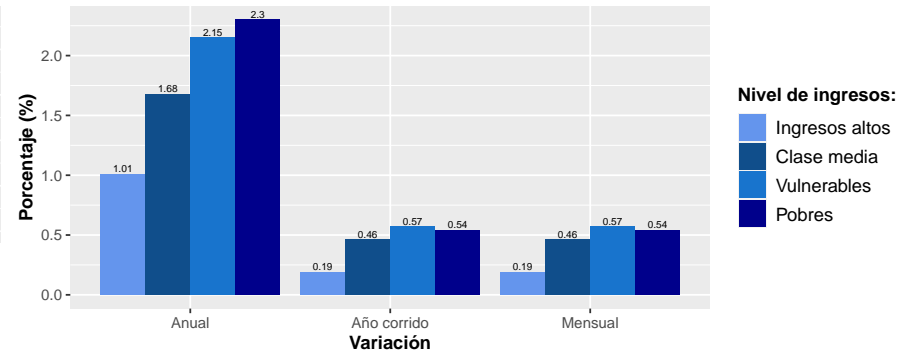
Inflación mensual y año corrido según grupos de gasto



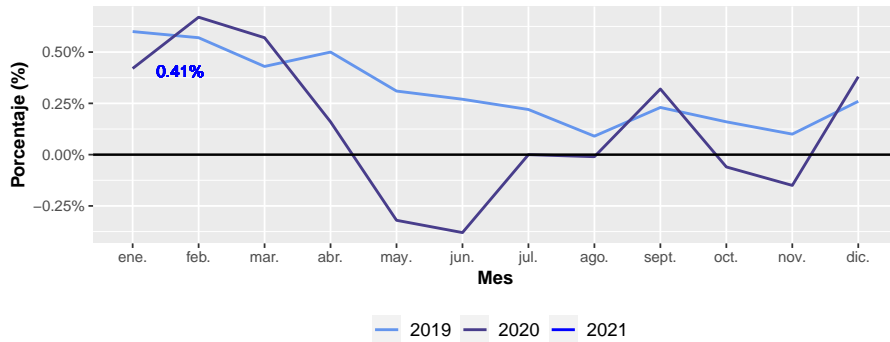
Inflación doce meses



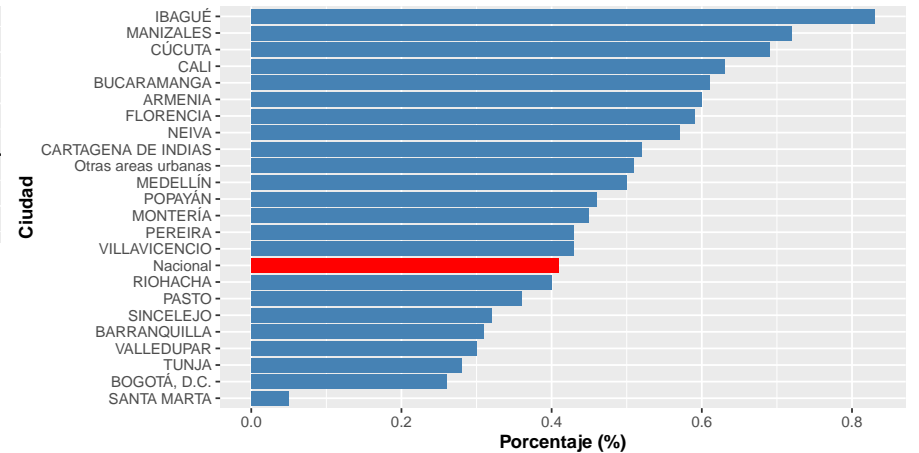
Inflación según niveles de ingreso



Inflación mensual

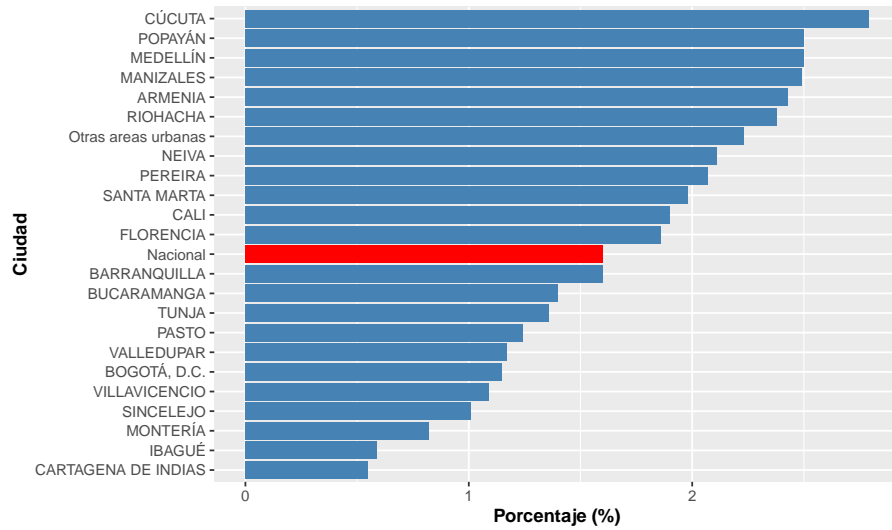


Inflación año corrido por ciudades

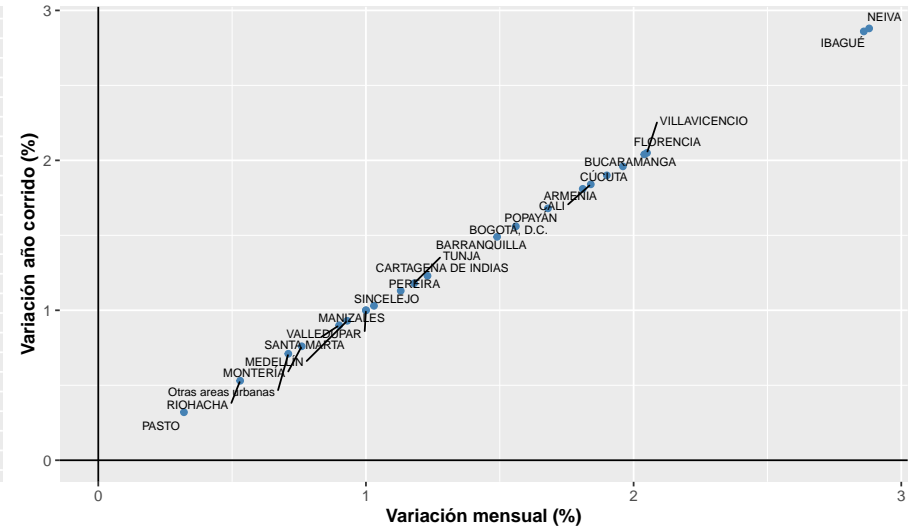


Fuente: DANE

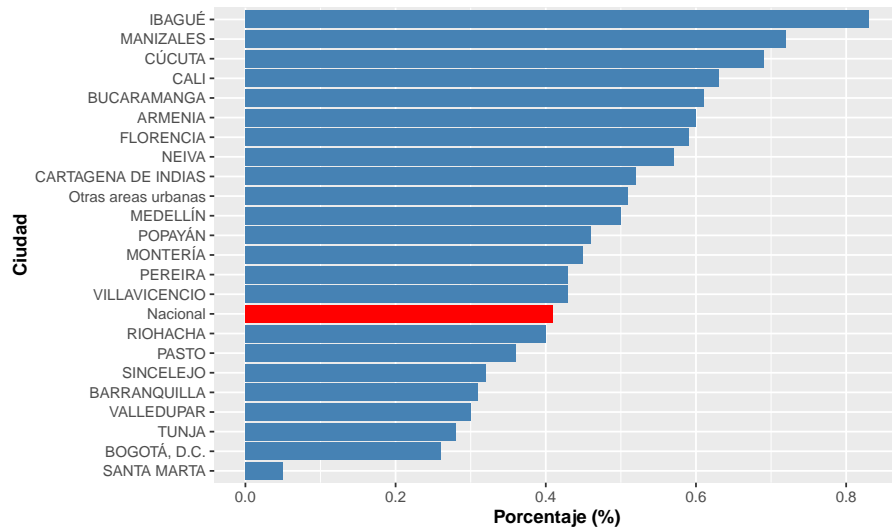
Inflación doce meses por ciudades



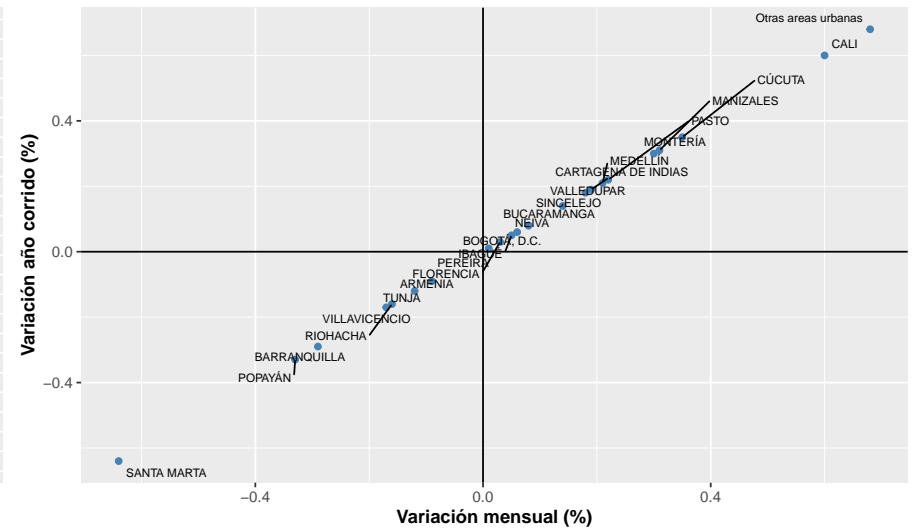
Inflación por ciudades para el rubro de alimentos



Inflación doce meses por ciudades



Inflación por ciudades para el rubro de vivienda



Fuente: DANE