

Enero 10 de 2020
ISSN:2619-5291(En Línea)
Volúmen 4 - Número 2

PANEL DE CONTROL ECONÓMICO
TASA DE CAMBIO

Panel de Control de la Tasa de Cambio

Volúmen 4 - Número 2

Cali: Universidad Icesi 2017

©Derechos Reservados

www.icesi.edu.co/cienfi

ISSN:2619-5291(En Línea)

Autores

Julio C. Alonso, Ph.D.

Irvin Taype Huaman

Andrés Felipe Manzano Solarte

Director/Editor

Julio Cesar Alonso

jcalonso@icesi.edu.co

Rector

Francisco Piedrahita

Secretaria General


Maria Cristina Navia

Director Académico

José Hernando Bahamón

Diseño de carátula

Arturo Gómez



Este documento tiene como objetivo presentar información sobre el comportamiento de la tasa de cambio en Colombia. Emplea información publicada por el Banco de la República. La información utilizada corresponde a la última información publicada para Enero 10 del 2020.

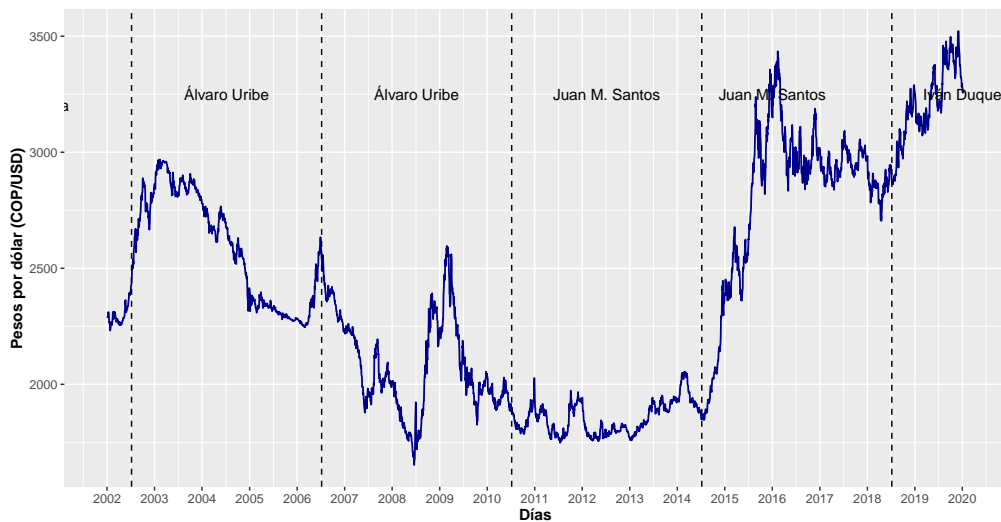
Para los últimos diez días la TRM alcanzó un máximo de 3317 COP/USD para el día 24 de diciembre y un valor mínimo de 3254 COP/USD el 10 de enero. La máxima variación diaria se presentó el 26 de diciembre con un valor de 0.74 % y la menor variación se dio el día 27 de diciembre con un valor de -0.38 %.

La tasa de cambio abrió este martes 07 de enero con un valor de 3255 COP/USD y cerró esta semana en 3271 COP/USD. El valor transado más alto de esta semana, fue el 08 de enero por 1348 millones de dólares y el más bajo fue el 07 de enero por 837 millones de dólares. Esta semana se realizaron 6050 transacciones.

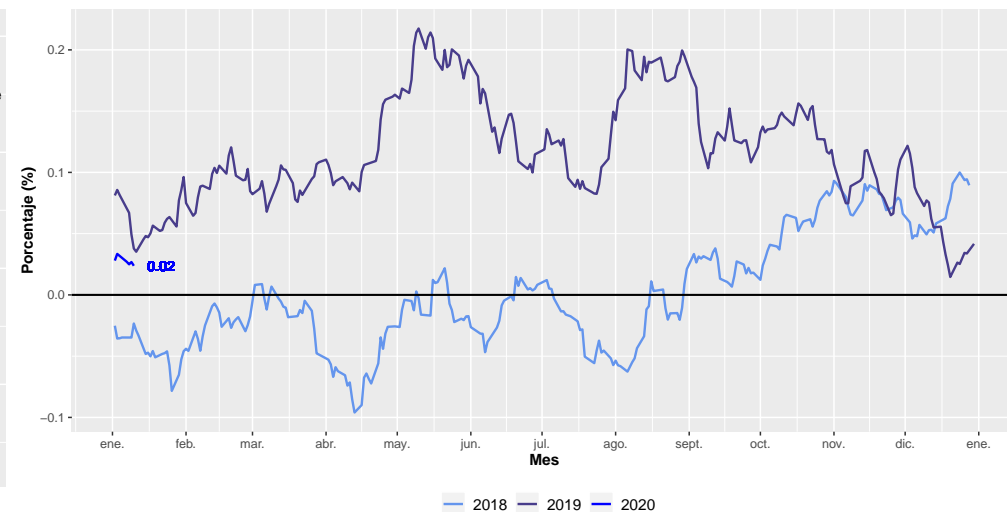


• Representación histórica de la tasa de cambio para el periodo de 2002 a 2019	1
• Variación histórica de la tasa de cambio para el periodo de 2002 a 2019	1
• Variación doce meses de la tasa de cambio	1
• Variación de la tasa de cambio para los últimos 30 días (ventana móvil)	1
• Variación año corrido de la tasa de cambio	2
• Variación diaria de la tasa de cambio para los últimos 20 días hábiles	2
• Monto negociado diario para los últimos 20 días hábiles	2
• Número de negociaciones diarias para los últimos 20 días hábiles.....	2

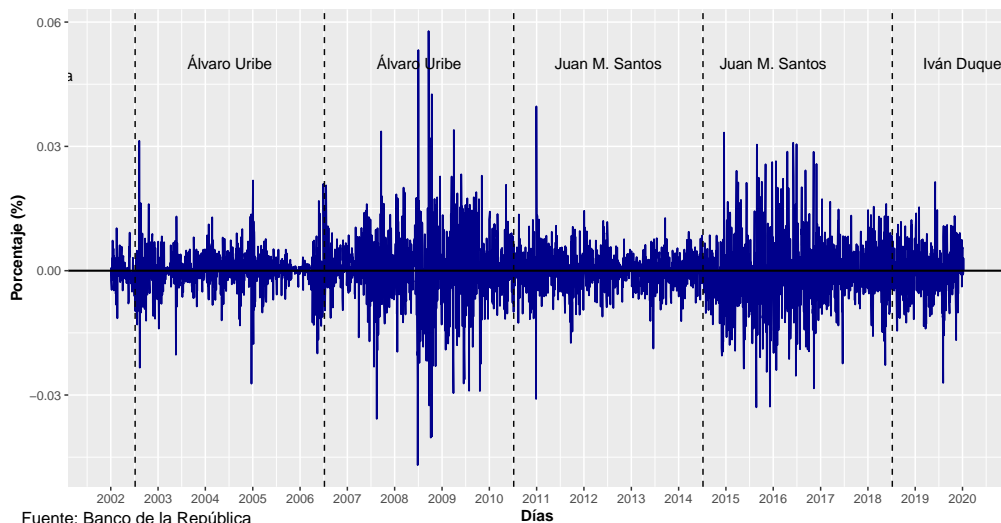
Histórico TRM 2002–2019



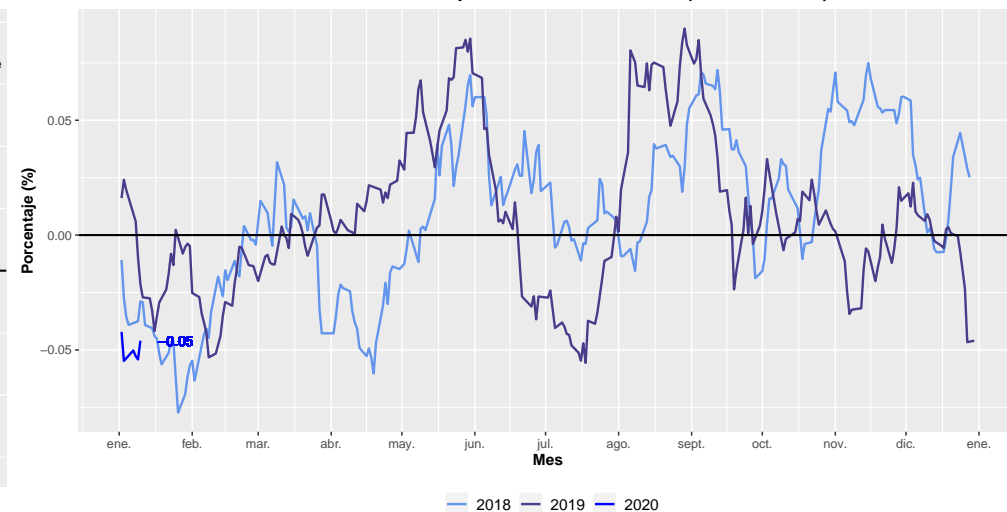
Variación doce meses de la TRM



Histórico Variación diaria de la TRM 2002–2019

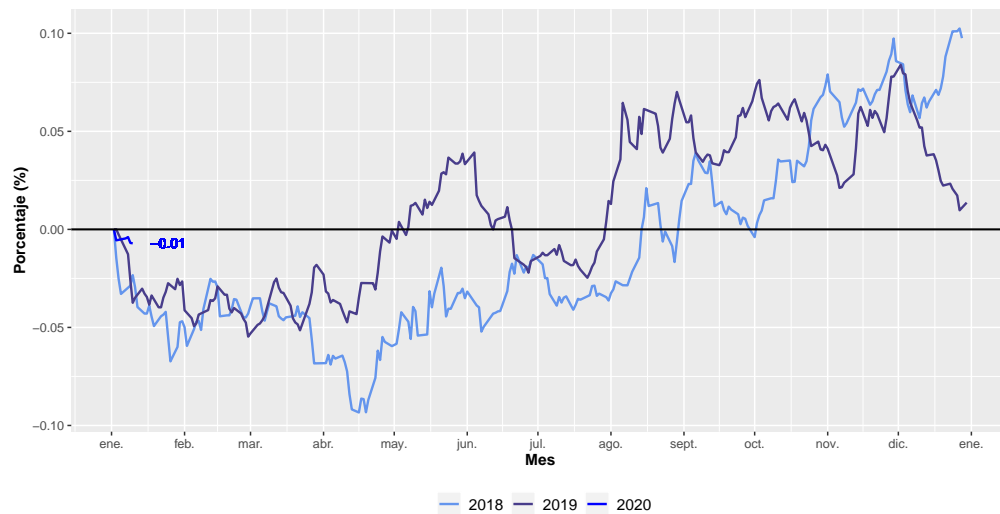


Variación de la TRM para los últimos 30 días (ventana móvil)

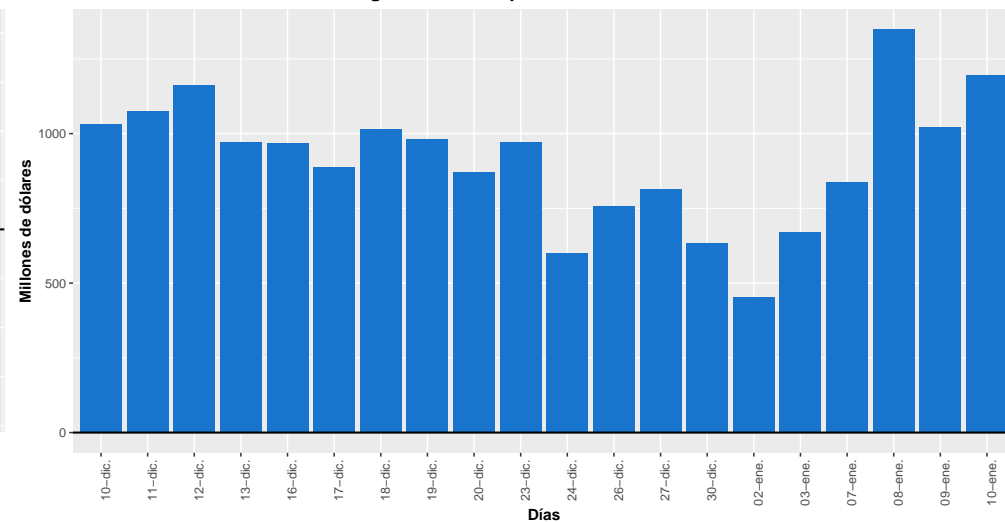


Fuente: Banco de la República

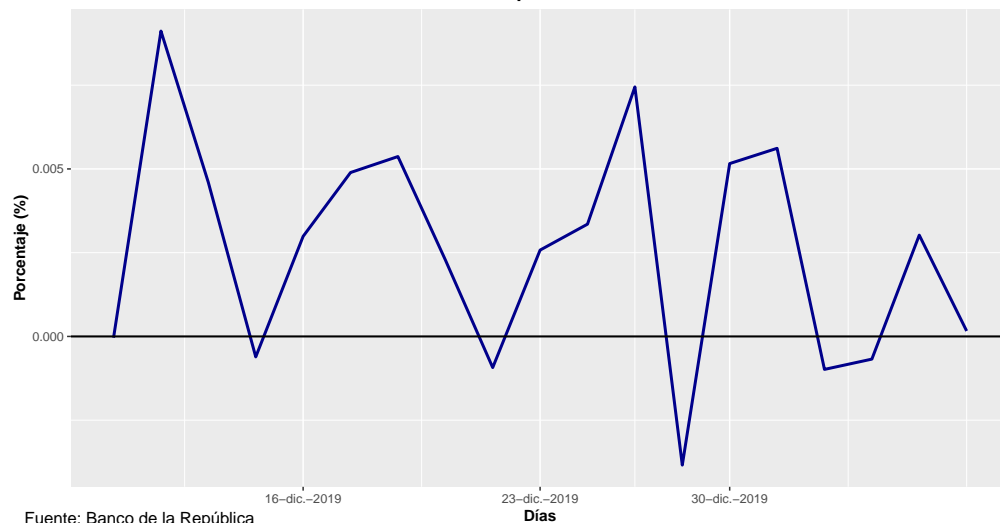
Variación año corrido de la TRM



Monto negociado diario para los últimos 20 días hábiles



Variación diaria de la TRM para los últimos 20 días hábiles



Fuente: Banco de la República

Número de negociaciones diarias para los últimos 20 días hábiles

