

Mayo 29 de 2020

ISSN:2619-5291(En Línea)

Volúmen 4 - Número 22

PANEL DE CONTROL ECONÓMICO
TASA DE CAMBIO

Panel de Control de la Tasa de Cambio

Volúmen 4 - Número 22

Cali: Universidad Icesi 2017

©Derechos Reservados

www.icesi.edu.co/cienfi

ISSN:2619-5291(En Línea)

Autores

Julio C. Alonso, Ph.D.

Irvin Taype Huaman

Director/Editor

Julio Cesar Alonso

jcalonso@icesi.edu.co

Rector

Francisco Piedrahita

Secretaria General


Maria Cristina Navia

Director Académico

José Hernando Bahamón

Diseño de carátula


Arturo Gómez



Este documento tiene como objetivo presentar información sobre el comportamiento de la tasa de cambio en Colombia. Emplea información publicada por el Banco de la República. La información utilizada corresponde a la última información publicada para Mayo 29 del 2020.

Para los últimos diez días la TRM alcanzó un máximo de 3948 COP/USD para el día 15 de mayo y un valor mínimo de 3723 COP/USD el 29 de mayo. La máxima variación diaria se presentó el 18 de mayo con un valor de 1.95 % y la menor variación se dio el día 27 de mayo con un valor de -0.49 %.

La tasa de cambio abrió este martes 26 de mayo con un valor de 3730 COP/USD y cerró esta semana en 3730 COP/USD. El valor transado más alto de esta semana, fue el 28 de mayo por 926 millones de dólares y el más bajo fue el 29 de mayo por 715 millones de dólares. Esta semana se realizaron 5237 transacciones.

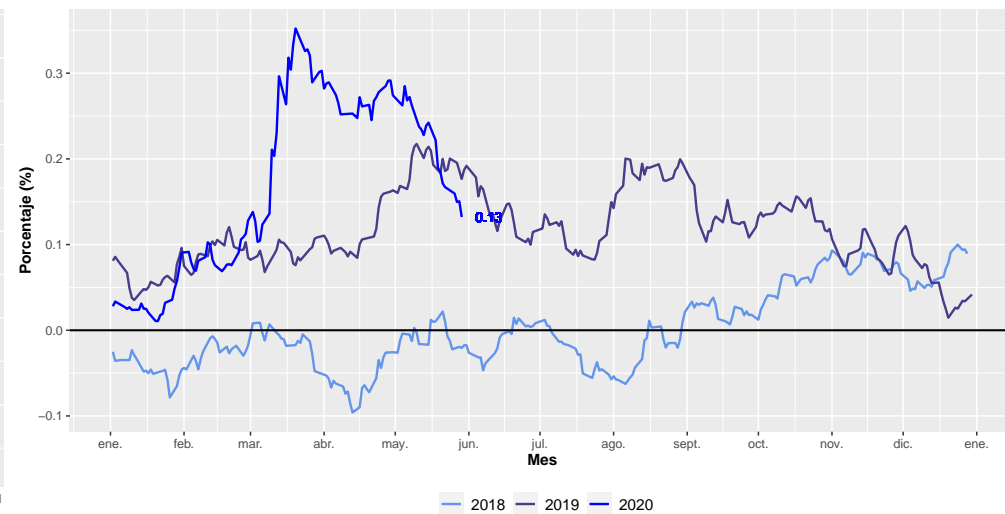


• Representación histórica de la tasa de cambio para el periodo de 2002 a 2020	1
• Variación histórica de la tasa de cambio para el periodo de 2002 a 2020	1
• Variación doce meses de la tasa de cambio	1
• Variación de la tasa de cambio para los últimos 30 días (ventana móvil)	1
• Variación año corrido de la tasa de cambio	2
• Variación diaria de la tasa de cambio para los últimos 20 días hábiles	2
• Monto negociado diario para los últimos 20 días hábiles	2
• Número de negociaciones diarias para los últimos 20 días hábiles.....	2

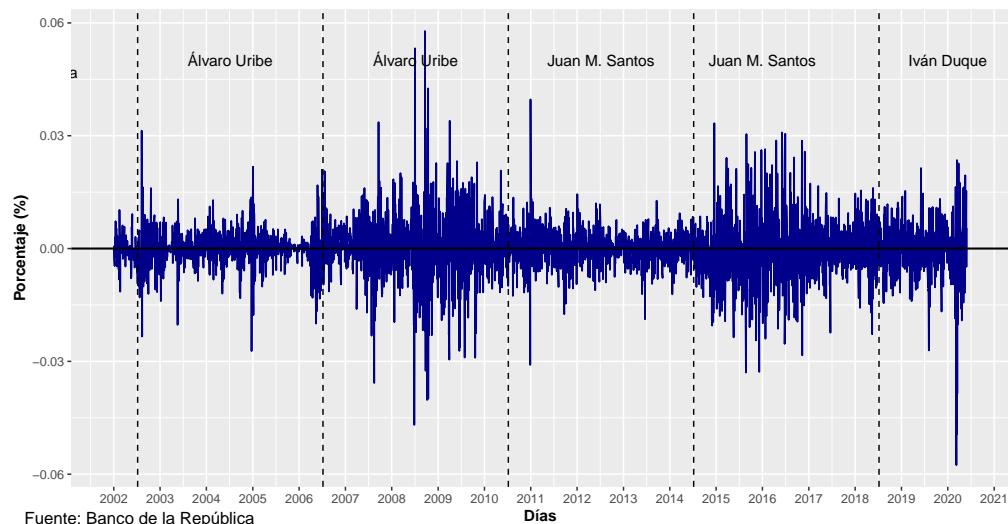
Histórico TRM 2002–2020



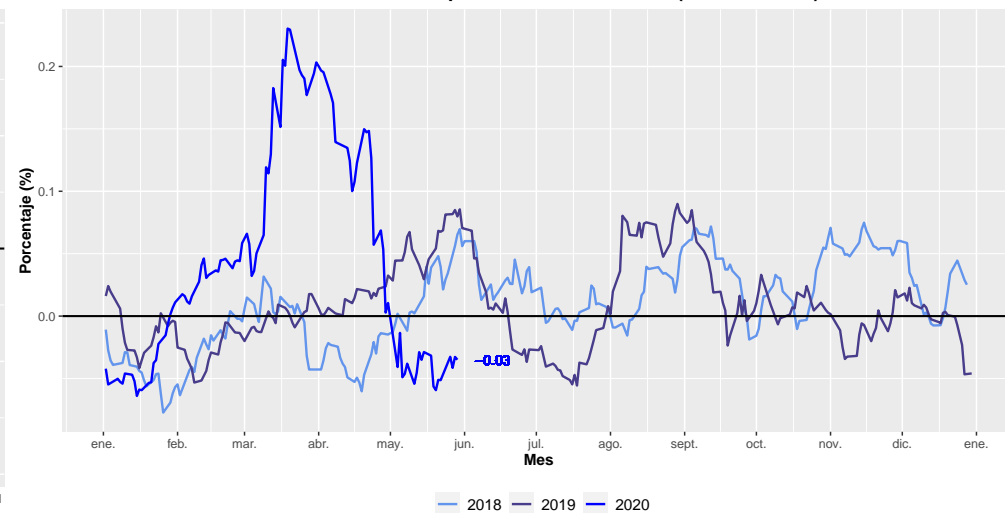
Variación doce meses de la TRM



Histórico Variación diaria de la TRM 2002–2020

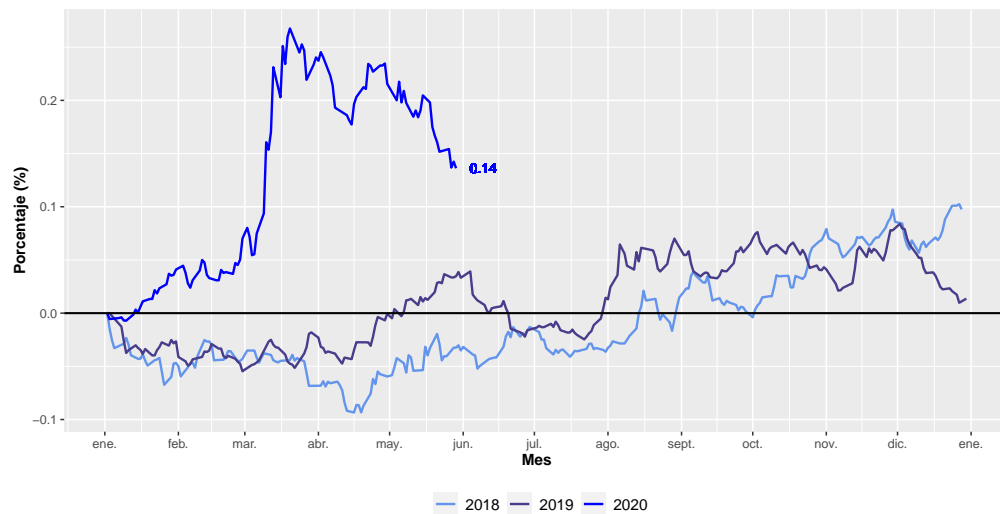


Variación de la TRM para los últimos 30 días (ventana móvil)

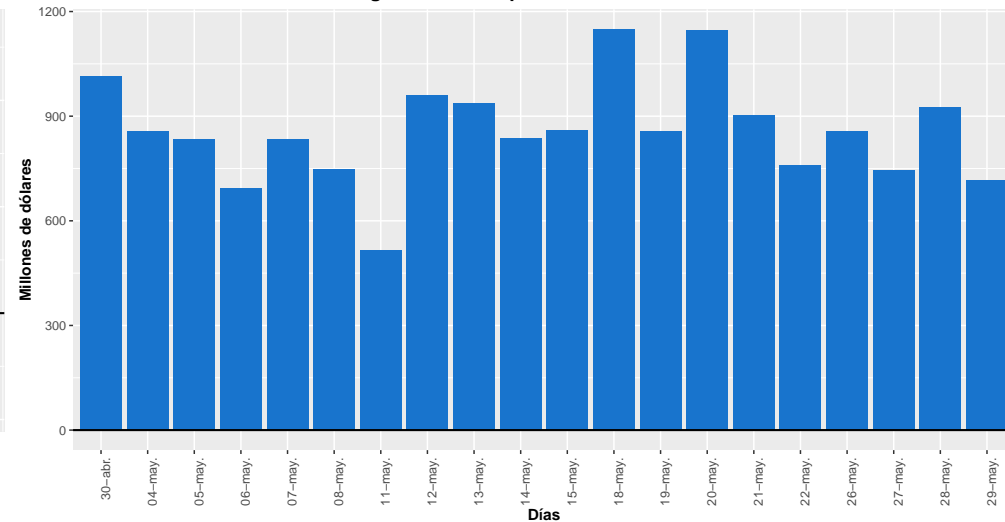


Fuente: Banco de la República

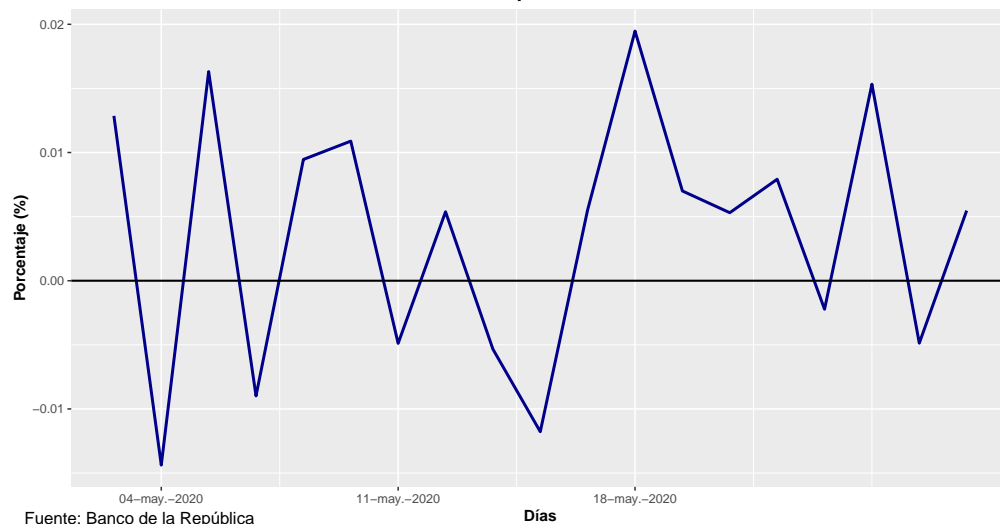
Variación año corrido de la TRM



Monto negociado diario para los últimos 20 días hábiles



Variación diaria de la TRM para los últimos 20 días hábiles



Fuente: Banco de la República

Número de negociaciones diarias para los últimos 20 días hábiles

