

Septiembre 25 de 2020

ISSN:2619-5291(En Línea)

Volúmen 4 - Número 39

PANEL DE CONTROL ECONÓMICO
TASA DE CAMBIO

Panel de Control de la Tasa de Cambio

Volúmen 4 - Número 39

Cali: Universidad Icesi 2017

©Derechos Reservados

www.icesi.edu.co/cienfi

ISSN:2619-5291(En Línea)

Autores

Julio C. Alonso, Ph.D.

Irvin Taype Huaman

Director/Editor

Julio Cesar Alonso

jcalonso@icesi.edu.co

Rector

Francisco Piedrahita

Secretaria General


Maria Cristina Navia

Director Académico

José Hernando Bahamón

Diseño de carátula


Arturo Gómez



Este documento tiene como objetivo presentar información sobre el comportamiento de la tasa de cambio en Colombia. Emplea información publicada por el Banco de la República. La información utilizada corresponde a la última información publicada para Septiembre 25 del 2020.

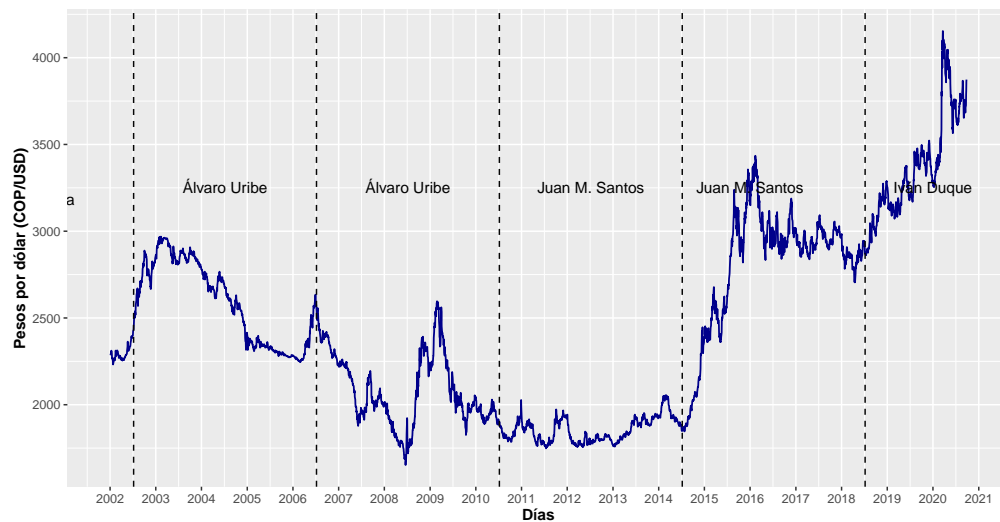
Para los últimos diez días la TRM alcanzó un máximo de 3874 COP/USD para el día 25 de septiembre y un valor mínimo de 3683 COP/USD el 16 de septiembre. La máxima variación diaria se presentó el 15 de septiembre con un valor de 0.37 % y la menor variación se dio el día 21 de septiembre con un valor de -1.72 %.

La tasa de cambio abrió este martes 22 de septiembre con un valor de 3790 COP/USD y cerró esta semana en 3887 COP/USD. El valor transado más alto de esta semana, fue el 25 de septiembre por 1050 millones de dólares y el más bajo fue el 23 de septiembre por 924 millones de dólares. Esta semana se realizaron 6634 transacciones.

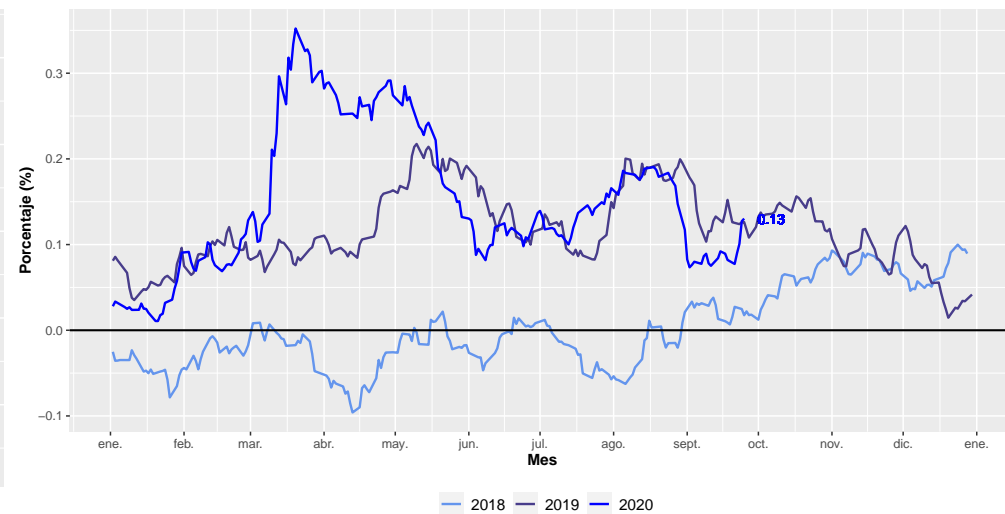


• Representación histórica de la tasa de cambio para el periodo de 2002 a 2020	1
• Variación histórica de la tasa de cambio para el periodo de 2002 a 2020	1
• Variación doce meses de la tasa de cambio	1
• Variación de la tasa de cambio para los últimos 30 días (ventana móvil)	1
• Variación año corrido de la tasa de cambio	2
• Variación diaria de la tasa de cambio para los últimos 20 días hábiles	2
• Monto negociado diario para los últimos 20 días hábiles	2
• Número de negociaciones diarias para los últimos 20 días hábiles.....	2

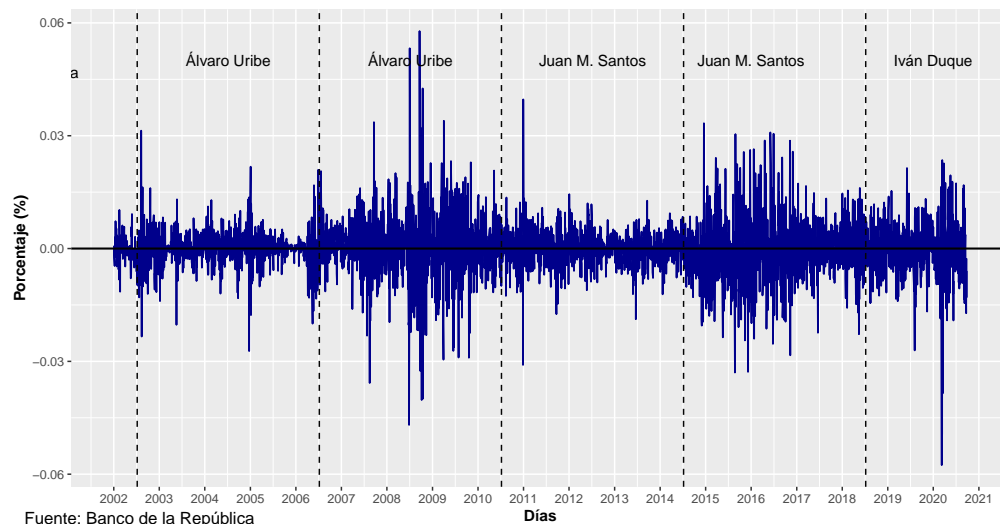
Histórico TRM 2002–2020



Variación doce meses de la TRM

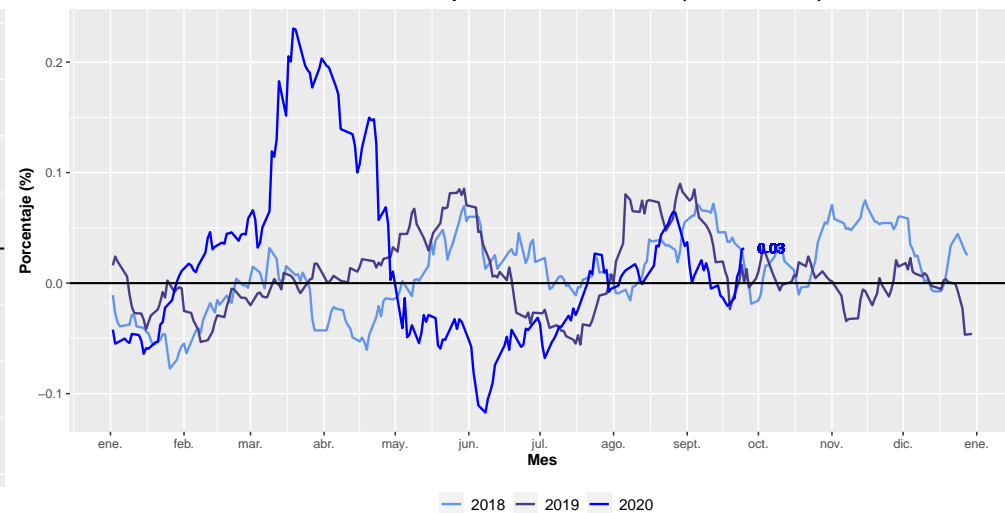


Histórico Variación diaria de la TRM 2002–2020

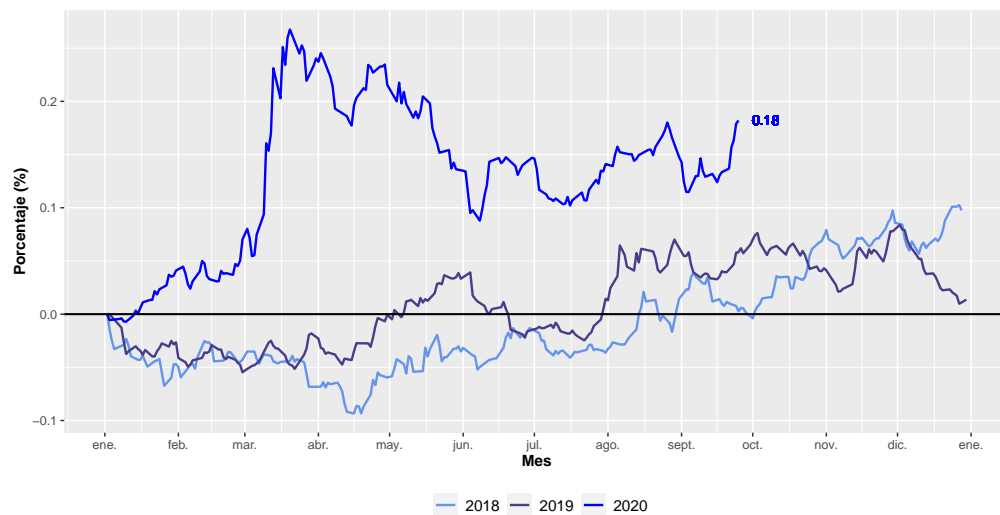


Fuente: Banco de la República

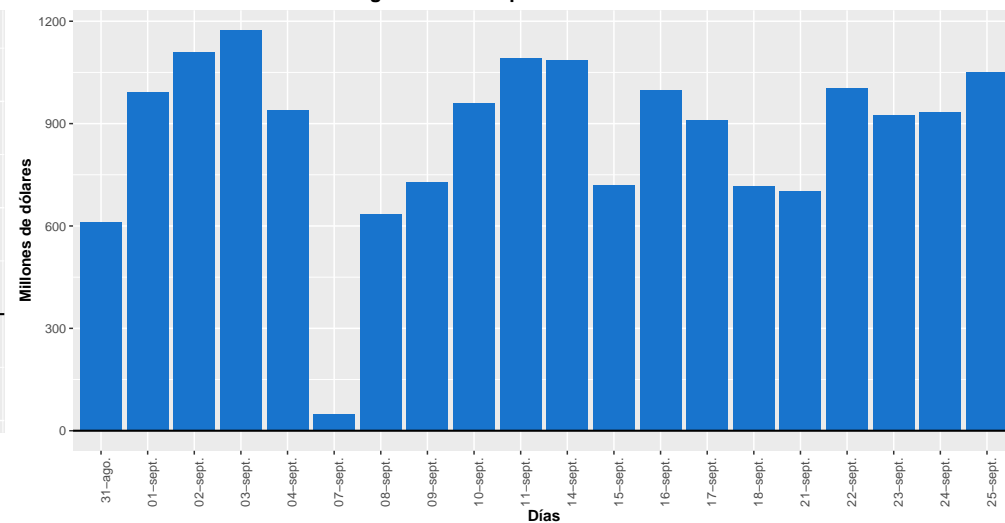
Variación de la TRM para los últimos 30 días (ventana móvil)



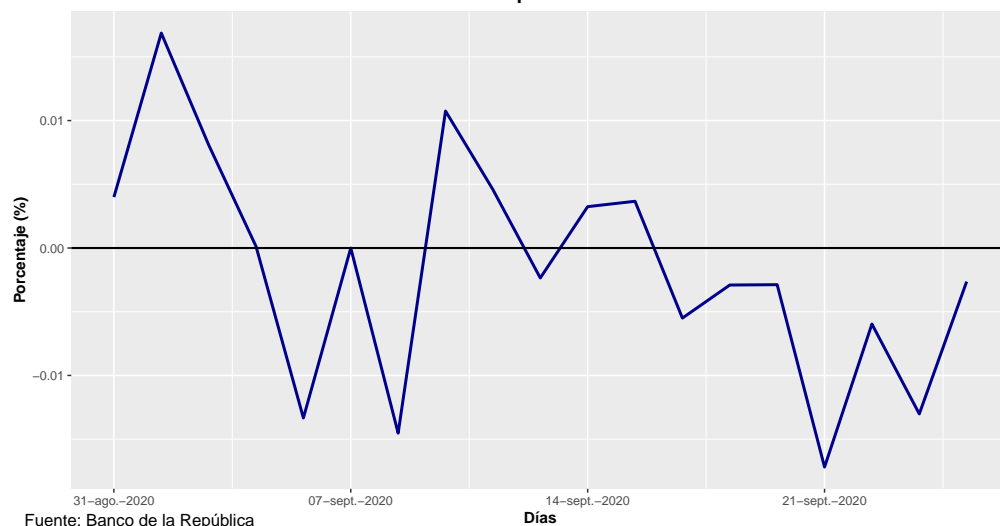
Variación año corrido de la TRM



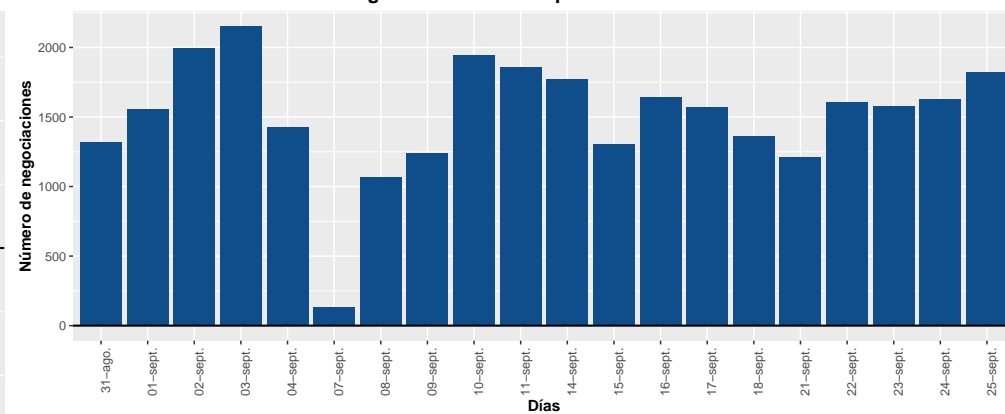
Monto negociado diario para los últimos 20 días hábiles



Variación diaria de la TRM para los últimos 20 días hábiles



Número de negociaciones diarias para los últimos 20 días hábiles



Fuente: Banco de la República