

Octubre 16 de 2020  
ISSN:2619-5291(En Línea)  
Volúmen 4 - Número 42

PANEL DE CONTROL ECONÓMICO  
**TASA DE CAMBIO**

**Panel de Control de la Tasa de Cambio**

Volúmen 4 - Número 42

Cali: Universidad Icesi 2017

©Derechos Reservados

[www.icesi.edu.co/cienfi](http://www.icesi.edu.co/cienfi)

ISSN:2619-5291(En Línea)

**Autores**

Julio C. Alonso, Ph.D.

Irvin Taype Huaman

**Director/Editor**

Julio Cesar Alonso

[jcalonso@icesi.edu.co](mailto:jcalonso@icesi.edu.co)

**Rector**

Francisco Piedrahita

**Secretaria General**


Maria Cristina Navia

**Director Académico**

José Hernando Bahamón

**Diseño de carátula**


Arturo Gómez



Este documento tiene como objetivo presentar información sobre el comportamiento de la tasa de cambio en Colombia. Emplea información publicada por el Banco de la República. La información utilizada corresponde a la última información publicada para Octubre 16 del 2020.

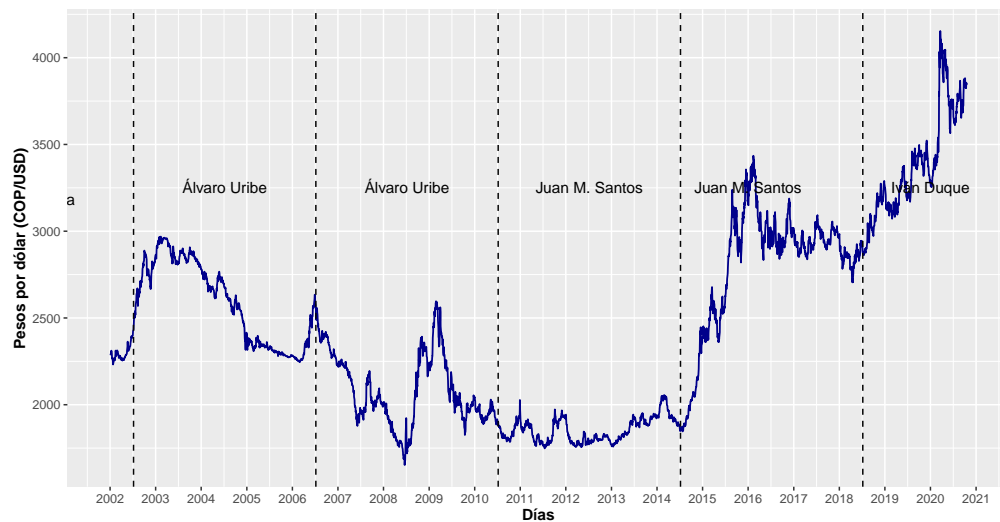
Para los últimos diez días la TRM alcanzó un máximo de 3882 COP/USD para el día 05 de octubre y un valor mínimo de 3824 COP/USD el 13 de octubre. La máxima variación diaria se presentó el 05 de octubre con un valor de 0.99 % y la menor variación se dio el día 02 de octubre con un valor de -1.02 %.

La tasa de cambio abrió este martes 13 de octubre con un valor de 3850 COP/USD y cerró esta semana en 3848 COP/USD. El valor transado más alto de esta semana, fue el 14 de octubre por 646 millones de dólares y el más bajo fue el 15 de octubre por 579 millones de dólares. Esta semana se realizaron 3442 transacciones.

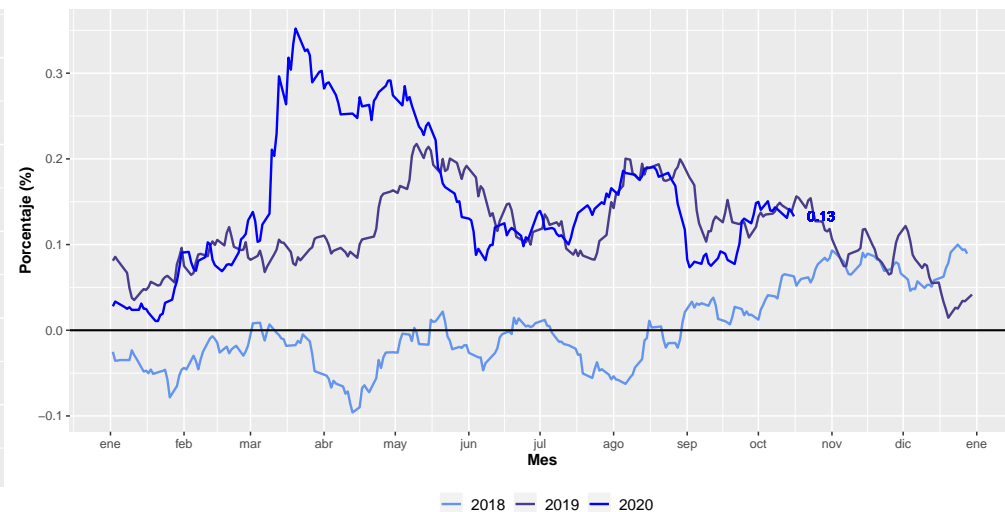


|  |   |
|--|---|
| • Representación histórica de la tasa de cambio para el periodo de 2002 a 2020 ..... | 1 |
| • Variación histórica de la tasa de cambio para el periodo de 2002 a 2020 .....      | 1 |
| • Variación doce meses de la tasa de cambio .....                                    | 1 |
| • Variación de la tasa de cambio para los últimos 30 días (ventana móvil) .....      | 1 |
| • Variación año corrido de la tasa de cambio .....                                   | 2 |
| • Variación diaria de la tasa de cambio para los últimos 20 días hábiles .....       | 2 |
| • Monto negociado diario para los últimos 20 días hábiles .....                      | 2 |
| • Número de negociaciones diarias para los últimos 20 días hábiles.....              | 2 |

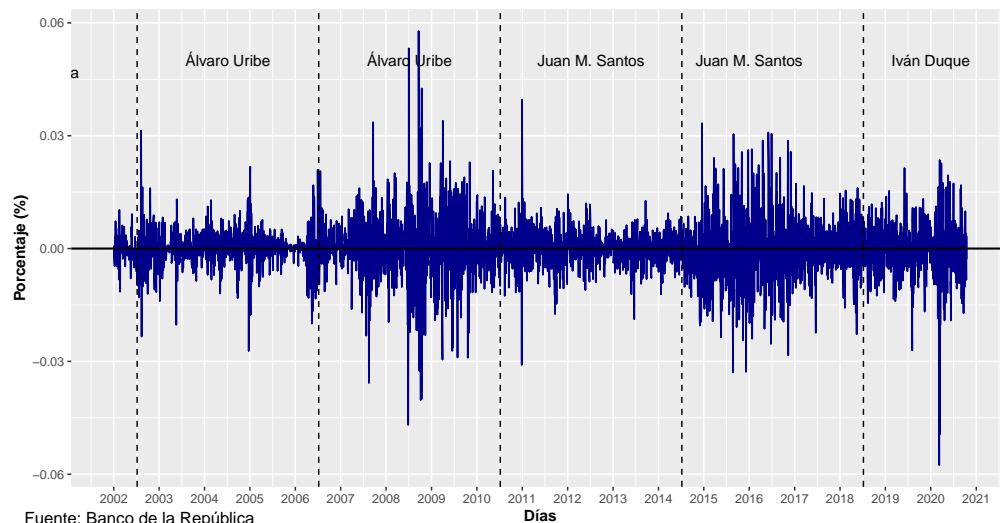
**Histórico TRM 2002–2020**



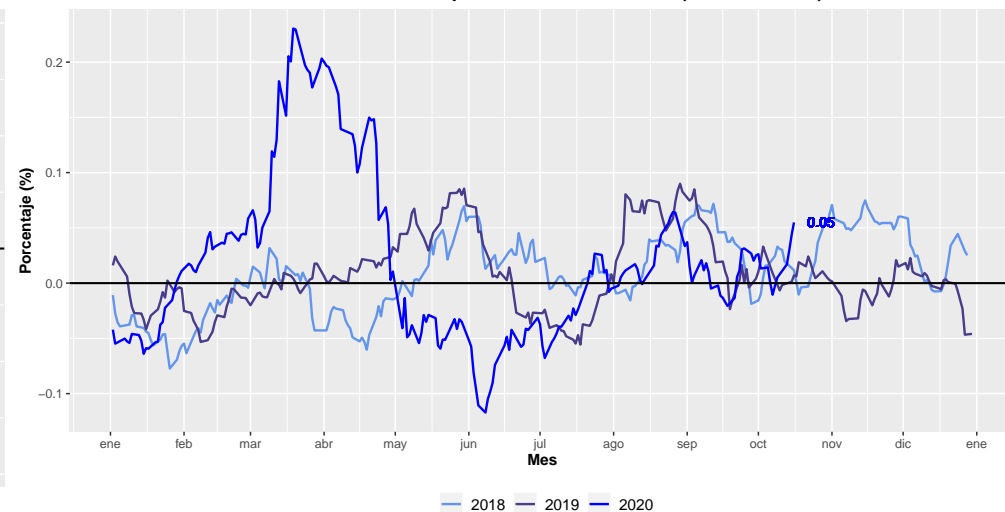
**Variación doce meses de la TRM**



**Histórico Variación diaria de la TRM 2002–2020**

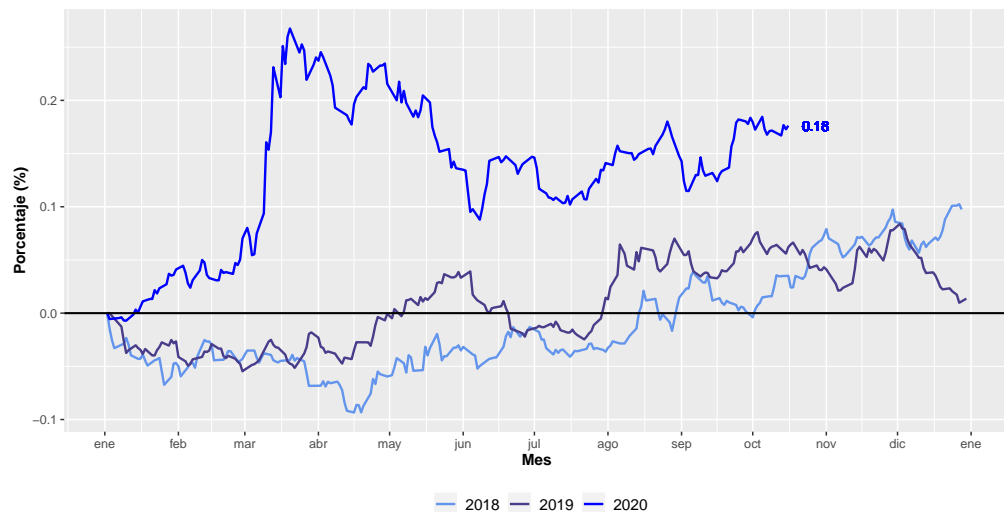


**Variación de la TRM para los últimos 30 días (ventana móvil)**

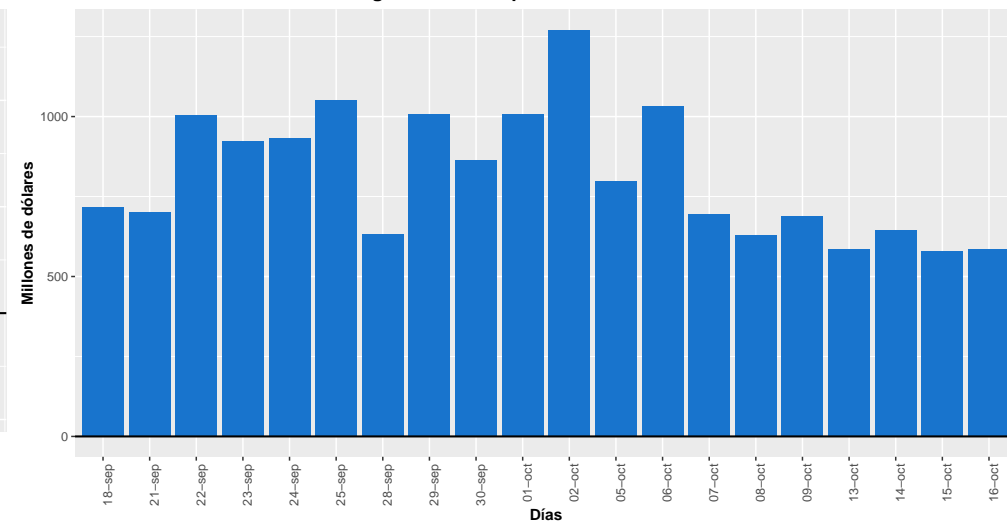


Fuente: Banco de la República

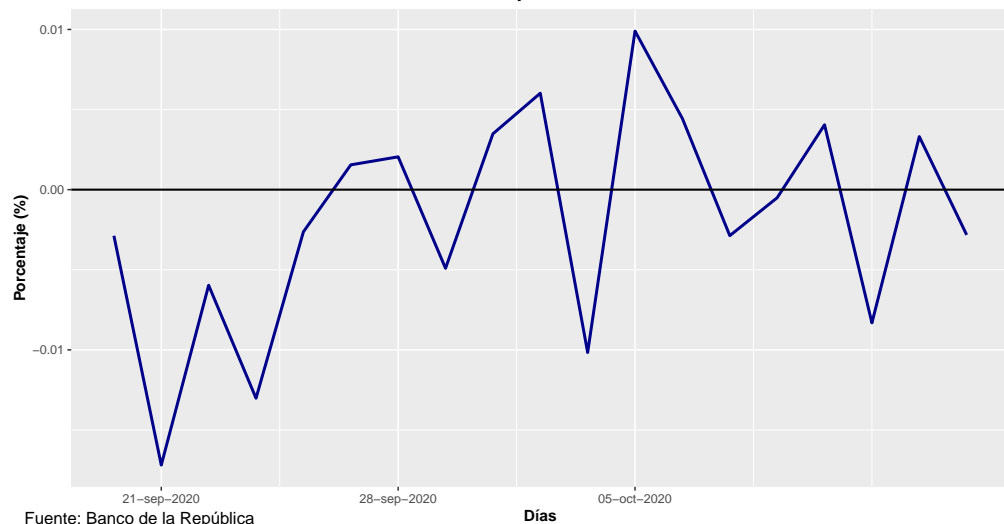
Variación año corrido de la TRM



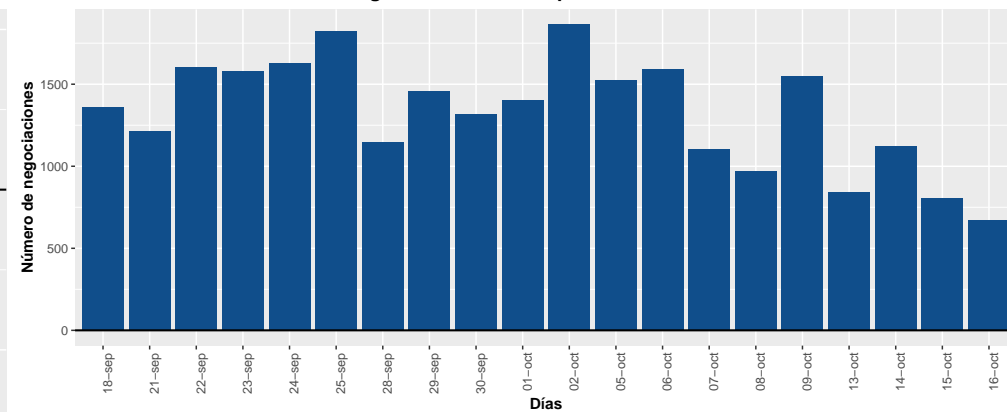
Monto negociado diario para los últimos 20 días hábiles



Variación diaria de la TRM para los últimos 20 días hábiles



Número de negociaciones diarias para los últimos 20 días hábiles



Fuente: Banco de la República