

Octubre 30 de 2020
ISSN:2619-5291(En Línea)
Volúmen 4 - Número 44

PANEL DE CONTROL ECONÓMICO
TASA DE CAMBIO

Panel de Control de la Tasa de Cambio

Volúmen 4 - Número 44

Cali: Universidad Icesi 2017

©Derechos Reservados

www.icesi.edu.co/cienfi

ISSN:2619-5291(En Línea)

Autores

Julio C. Alonso, Ph.D.

Irvin Taype Huaman

Director/Editor

Julio Cesar Alonso

jcalonso@icesi.edu.co

Rector

Francisco Piedrahita

Secretaria General


Maria Cristina Navia

Director Académico

José Hernando Bahamón

Diseño de carátula


Arturo Gómez



Este documento tiene como objetivo presentar información sobre el comportamiento de la tasa de cambio en Colombia. Emplea información publicada por el Banco de la República. La información utilizada corresponde a la última información publicada para Octubre 30 del 2020.

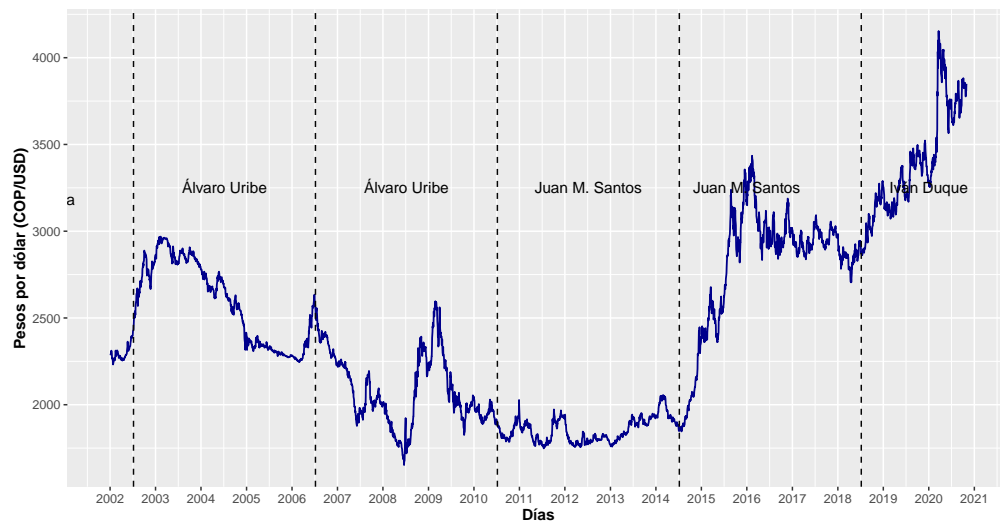
Para los últimos diez días la TRM alcanzó un máximo de 3850 COP/USD para el día 30 de octubre y un valor mínimo de 3777 COP/USD el 23 de octubre. La máxima variación diaria se presentó el 21 de octubre con un valor de 1.22 % y la menor variación se dio el día 28 de octubre con un valor de -0.81 %.

La tasa de cambio abrió este martes 27 de octubre con un valor de 3811 COP/USD y cerró esta semana en 3860 COP/USD. El valor transado más alto de esta semana, fue el 28 de octubre por 1014 millones de dólares y el más bajo fue el 27 de octubre por 708 millones de dólares. Esta semana se realizaron 5016 transacciones.

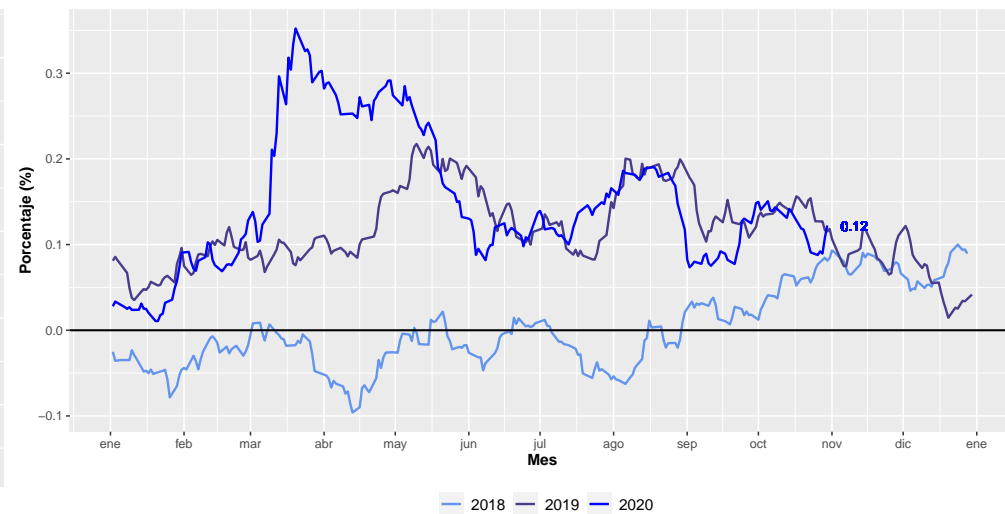


| | |
|--|---|
| • Representación histórica de la tasa de cambio para el periodo de 2002 a 2020 | 1 |
| • Variación histórica de la tasa de cambio para el periodo de 2002 a 2020 | 1 |
| • Variación doce meses de la tasa de cambio | 1 |
| • Variación de la tasa de cambio para los últimos 30 días (ventana móvil) | 1 |
| • Variación año corrido de la tasa de cambio | 2 |
| • Variación diaria de la tasa de cambio para los últimos 20 días hábiles | 2 |
| • Monto negociado diario para los últimos 20 días hábiles | 2 |
| • Número de negociaciones diarias para los últimos 20 días hábiles..... | 2 |

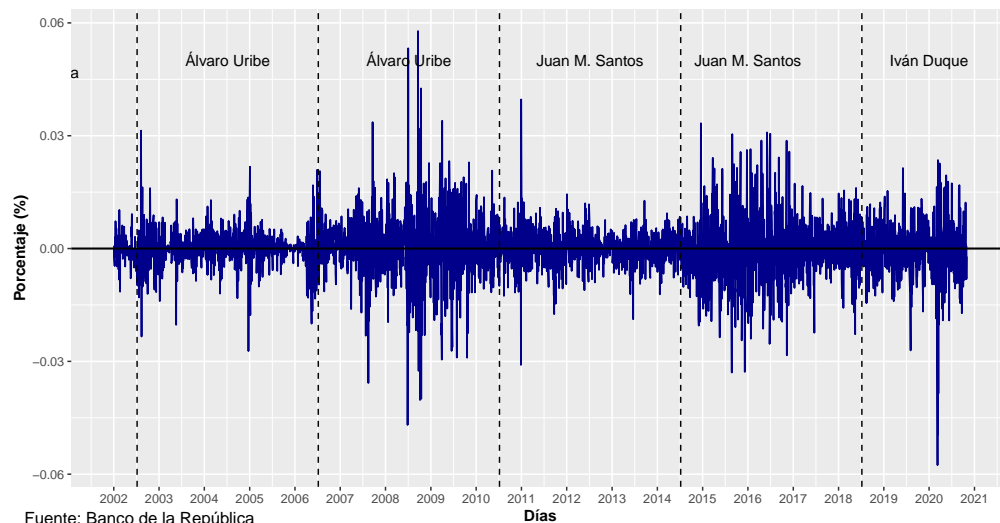
Histórico TRM 2002–2020



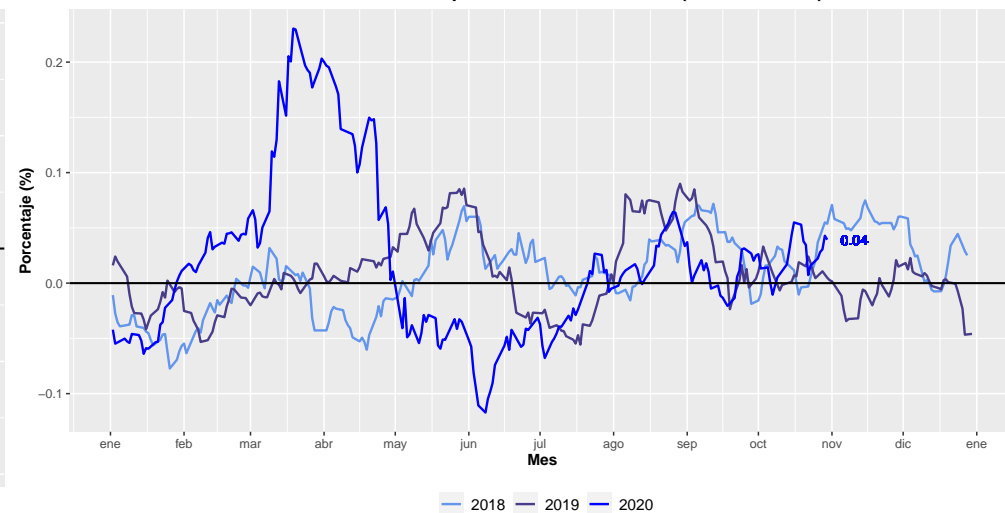
Variación doce meses de la TRM



Histórico Variación diaria de la TRM 2002–2020



Variación de la TRM para los últimos 30 días (ventana móvil)



Fuente: Banco de la República

Variación año corrido de la TRM

