

concordance=TRUE



FACULTAD DE
CIENCIAS ADMINISTRATIVAS
Y ECONÓMICAS

PANEL DE CONTROL ECONÓMICO **TASA DE CAMBIO**

Marzo 26 de 2021
ISSN:2619-5291(En Línea)
Volúmen 5 - Número 13

PANEL DE CONTROL ECONÓMICO **TASA DE CAMBIO**

Panel de Control de la Tasa de Cambio

Volúmen 5 - Número 13

Cali: Universidad Icesi 2017

©Derechos Reservados

www.icesi.edu.co/cienfi

ISSN:2619-5291(En Línea)

Autores

Julio C. Alonso, Ph.D.

Irvin Taype Huaman

Director/Editor

Julio Cesar Alonso

jcalonso@icesi.edu.co

Rector

Francisco Piedrahita

Secretaria General


Maria Cristina Navia

Director Académico

José Hernando Bahamón

Diseño de carátula

Arturo Gómez



Este documento tiene como objetivo presentar información sobre el comportamiento de la tasa de cambio en Colombia. Emplea información publicada por el Banco de la República. La información utilizada corresponde a la última información publicada para Marzo 26 del 2021.

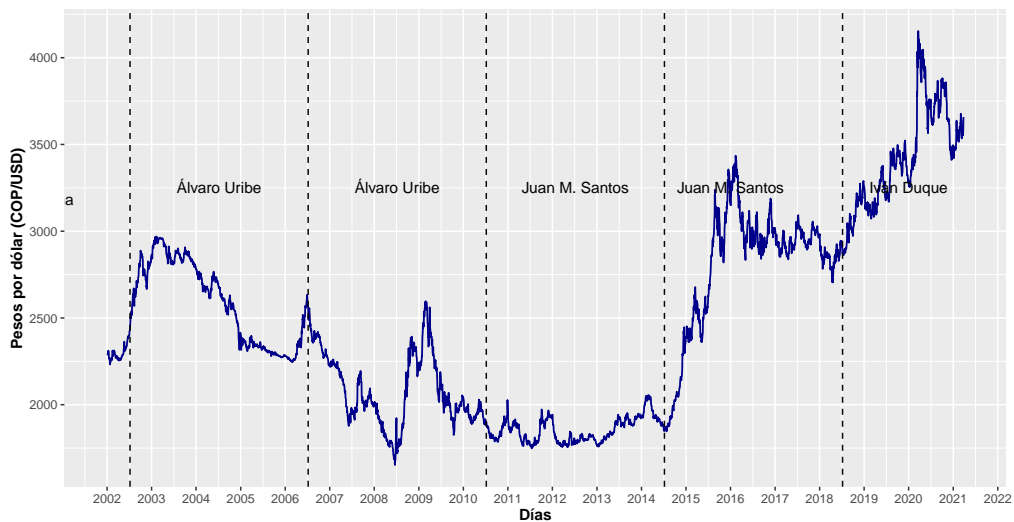
Para los últimos diez días la TRM alcanzó un máximo de 3658 COP/USD para el día 26 de March y un valor mínimo de 3535 COP/USD el 12 de March. La máxima variación diaria se presentó el 16 de March con un valor de 0.62 % y la menor variación se dio el día 24 de March con un valor de -1.25 %.

La tasa de cambio abrió este martes 23 de March con un valor de 3554 COP/USD y cerró esta semana en 3690 COP/USD. El valor transado más alto de esta semana, fue el 23 de March por 1183 millones de dólares y el más bajo fue el 26 de March por 964 millones de dólares. Esta semana se realizaron 7522 transacciones.

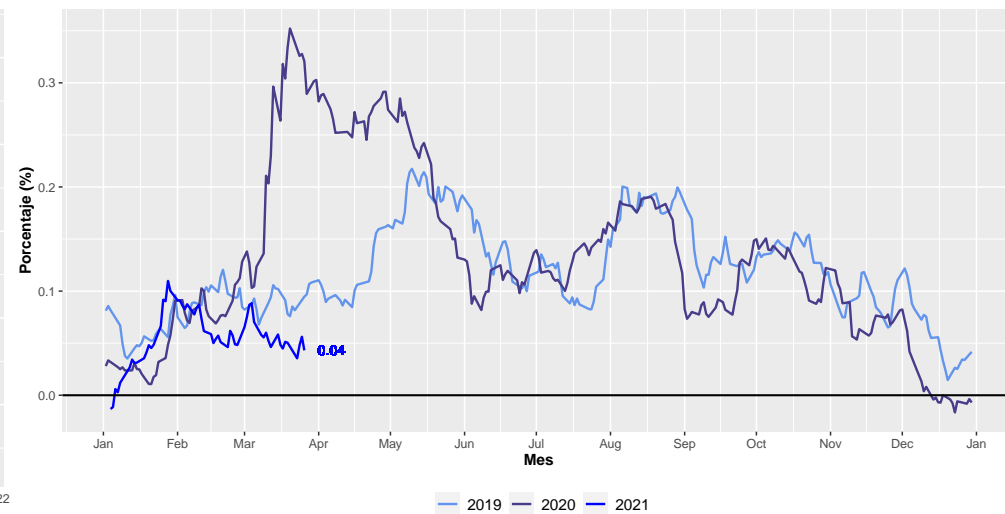


• Representación histórica de la tasa de cambio para el periodo de 2002 a 2020	1
• Variación histórica de la tasa de cambio para el periodo de 2002 a 2020	1
• Variación doce meses de la tasa de cambio	1
• Variación de la tasa de cambio para los últimos 30 días (ventana móvil)	1
• Variación año corrido de la tasa de cambio	2
• Variación diaria de la tasa de cambio para los últimos 20 días hábiles	2
• Monto negociado diario para los últimos 20 días hábiles	2
• Número de negociaciones diarias para los últimos 20 días hábiles.....	2

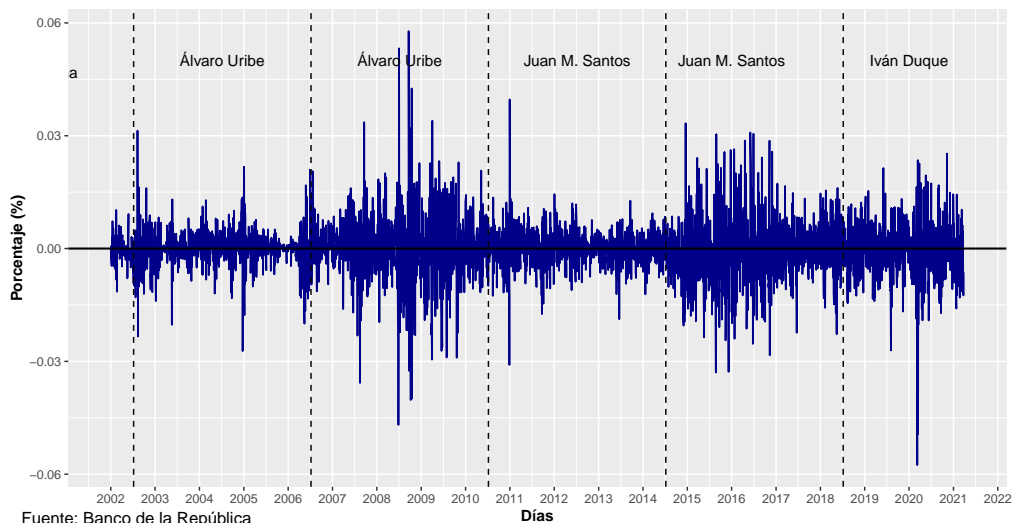
Histórico TRM 2002–2020



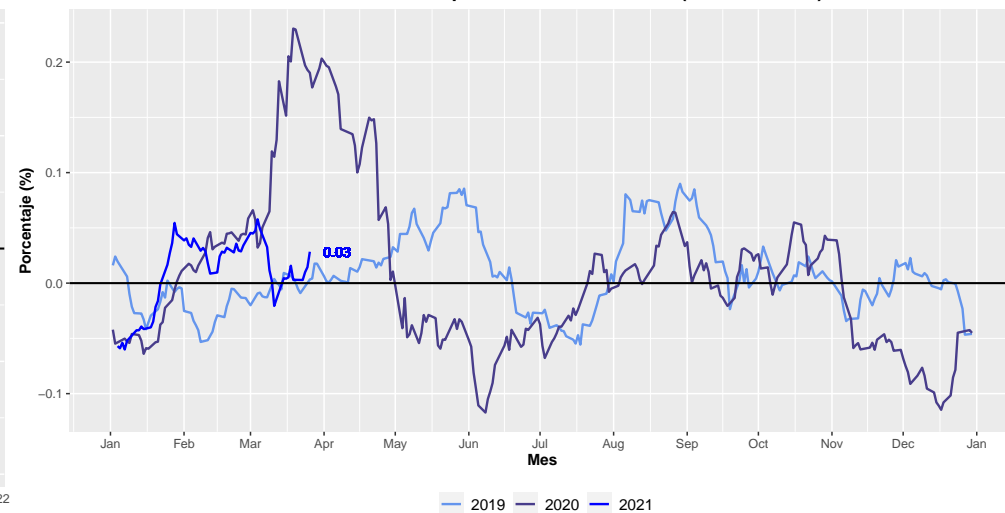
Variación doce meses de la TRM



Histórico Variación diaria de la TRM 2002–2020

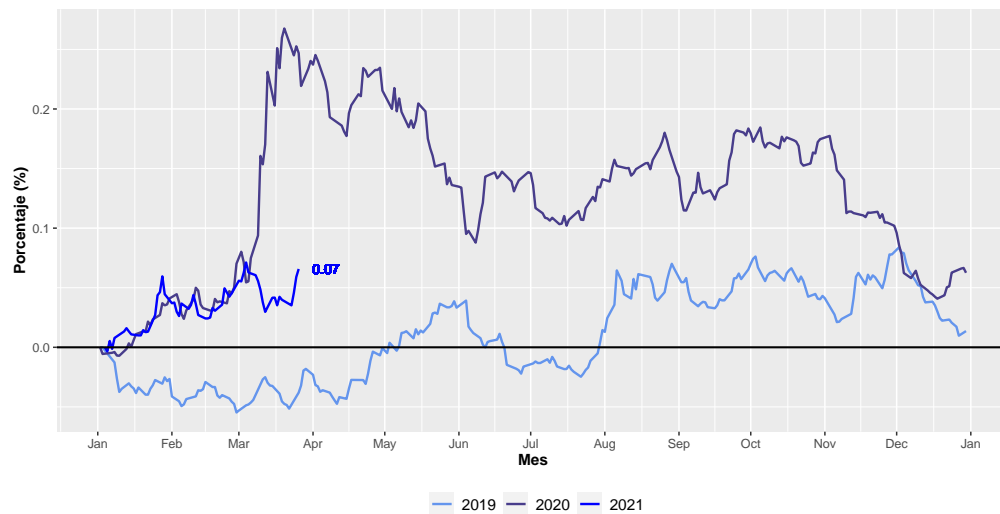


Variación de la TRM para los últimos 30 días (ventana móvil)

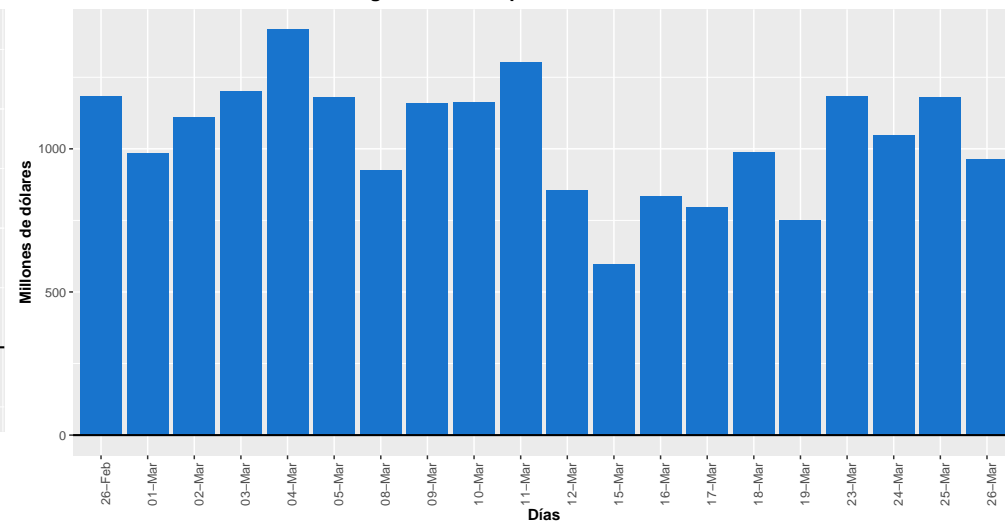


Fuente: Banco de la República

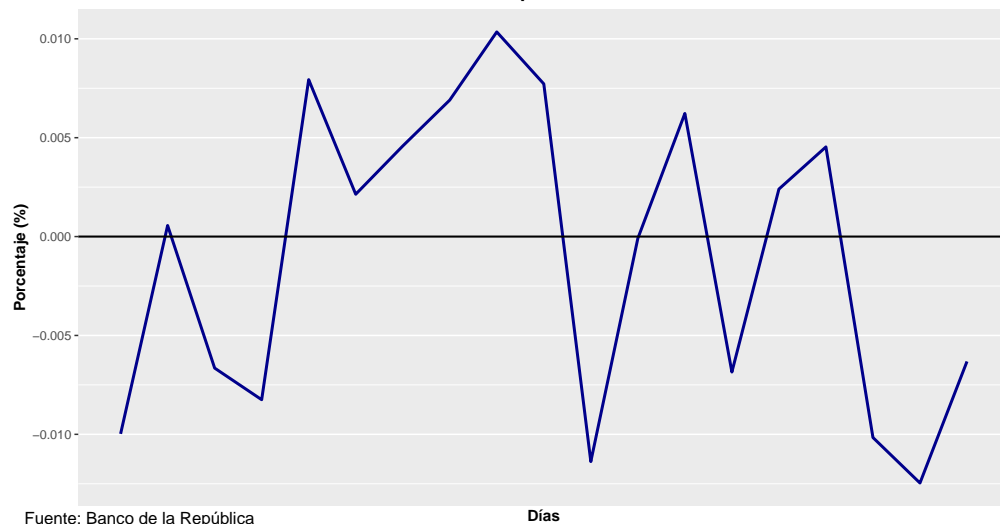
Variación año corrido de la TRM



Monto negociado diario para los últimos 20 días hábiles



Variación diaria de la TRM para los últimos 20 días hábiles



Fuente: Banco de la República

Número de negociaciones diarias para los últimos 20 días hábiles

