

concordance=TRUE



FACULTAD DE
CIENCIAS ADMINISTRATIVAS
Y ECONÓMICAS

PANEL DE CONTROL ECONÓMICO **TASA DE CAMBIO**

Agosto 20 de 2021
ISSN:2619-5291(En Línea)
Volúmen 5 - Número 34

PANEL DE CONTROL ECONÓMICO **TASA DE CAMBIO**

Panel de Control de la Tasa de Cambio

Volúmen 5 - Número 34

Cali: Universidad Icesi 2017

©Derechos Reservados

www.icesi.edu.co/cienfi

ISSN:2619-5291(En Línea)

Autores

Julio C. Alonso, Ph.D.

Irvin Taype Huaman

Director/Editor

Julio Cesar Alonso

jcalonso@icesi.edu.co

Rector

Francisco Piedrahita

Secretaria General


Maria Cristina Navia

Director Académico

José Hernando Bahamón

Diseño de carátula

Arturo Gómez



Este documento tiene como objetivo presentar información sobre el comportamiento de la tasa de cambio en Colombia. Emplea información publicada por el Banco de la República. La información utilizada corresponde a la última información publicada para Agosto 20 del 2021.

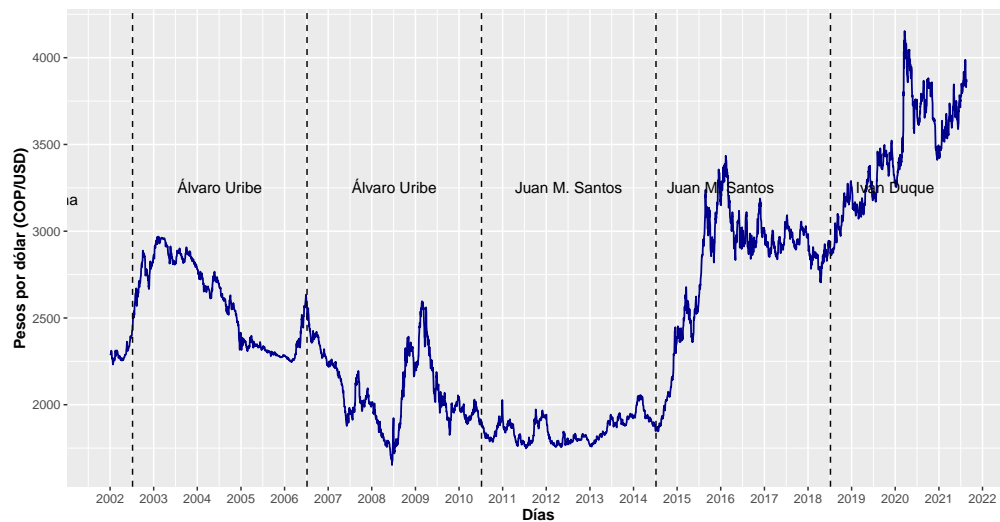
Para los últimos diez días la TRM alcanzó un máximo de 3988 COP/USD para el día 10 de August y un valor mínimo de 3830 COP/USD el 17 de August. La máxima variación diaria se presentó el 12 de August con un valor de 1.63 % y la menor variación se dio el día 17 de August con un valor de -0.99 %.

La tasa de cambio abrió este martes 17 de August con un valor de 3858 COP/USD y cerró esta semana en 3872 COP/USD. El valor transado más alto de esta semana, fue el 19 de August por 1654 millones de dólares y el más bajo fue el 17 de August por 822 millones de dólares. Esta semana se realizaron 7080 transacciones.

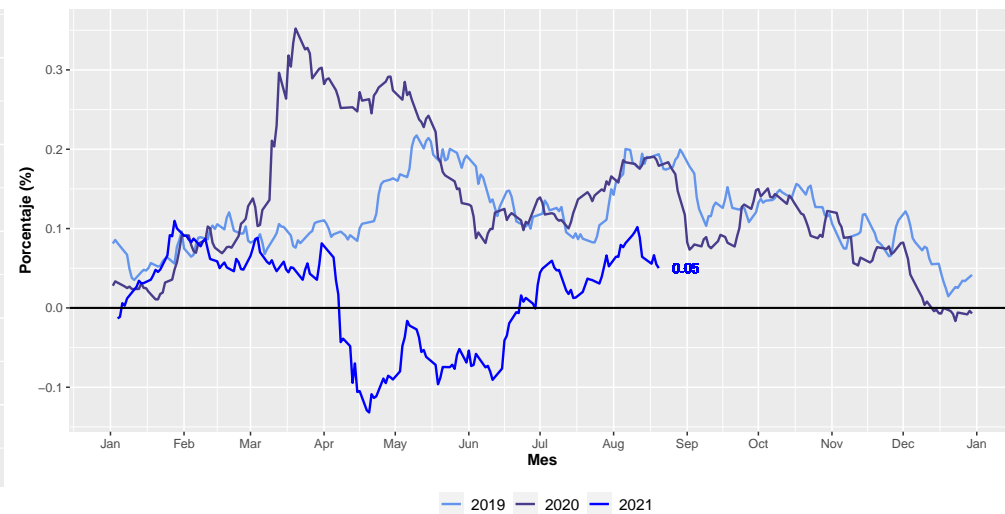


• Representación histórica de la tasa de cambio para el periodo de 2002 a 2020	1
• Variación histórica de la tasa de cambio para el periodo de 2002 a 2020	1
• Variación doce meses de la tasa de cambio	1
• Variación de la tasa de cambio para los últimos 30 días (ventana móvil)	1
• Variación año corrido de la tasa de cambio	2
• Variación diaria de la tasa de cambio para los últimos 20 días hábiles	2
• Monto negociado diario para los últimos 20 días hábiles	2
• Número de negociaciones diarias para los últimos 20 días hábiles.....	2

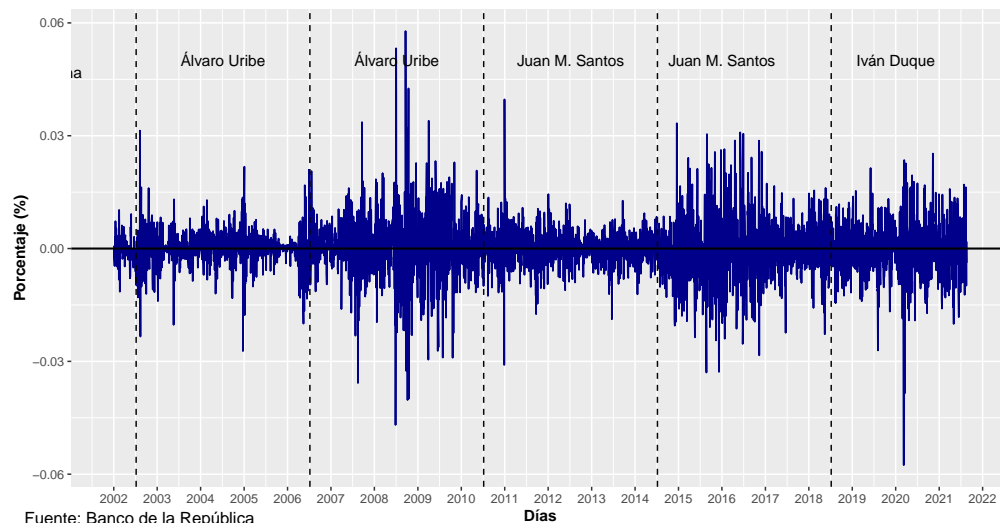
Histórico TRM 2002–2020



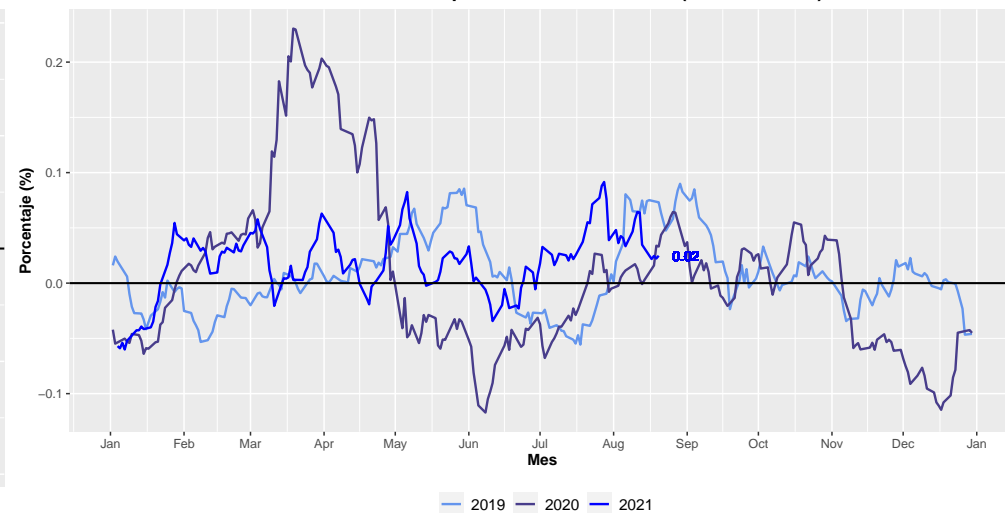
Variación doce meses de la TRM



Histórico Variación diaria de la TRM 2002–2020

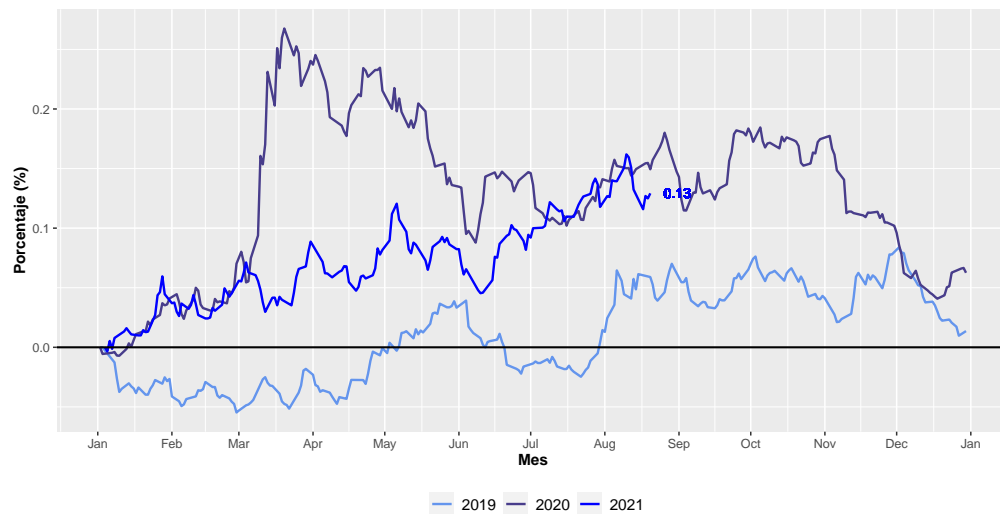


Variación de la TRM para los últimos 30 días (ventana móvil)

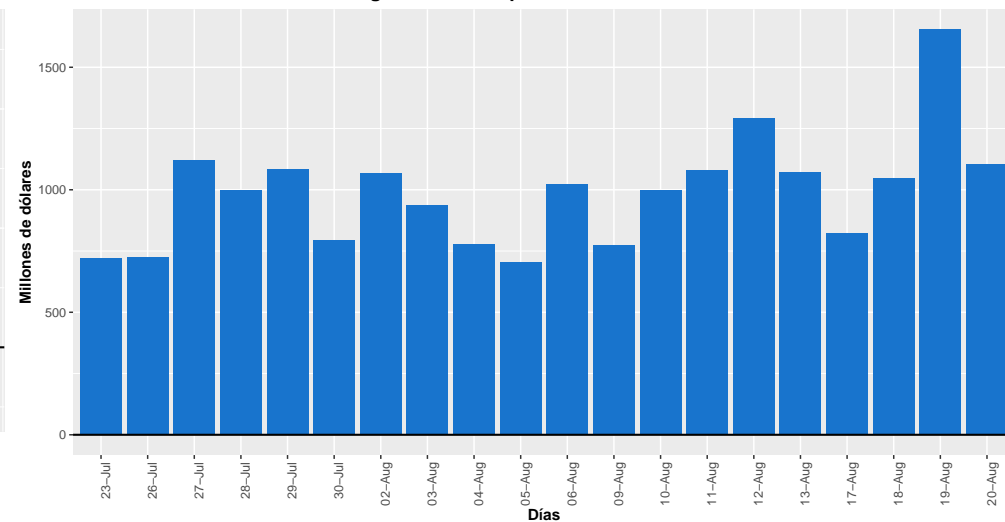


Fuente: Banco de la República

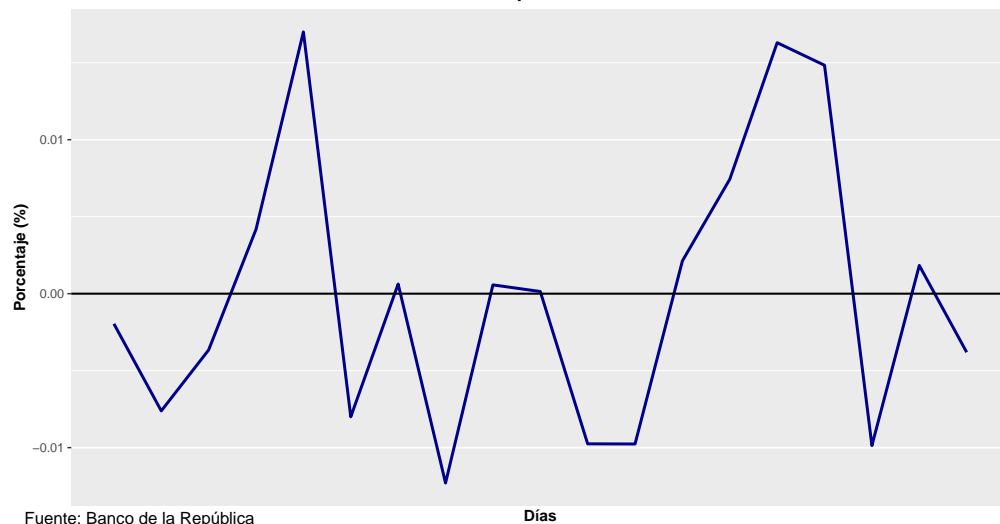
Variación año corrido de la TRM



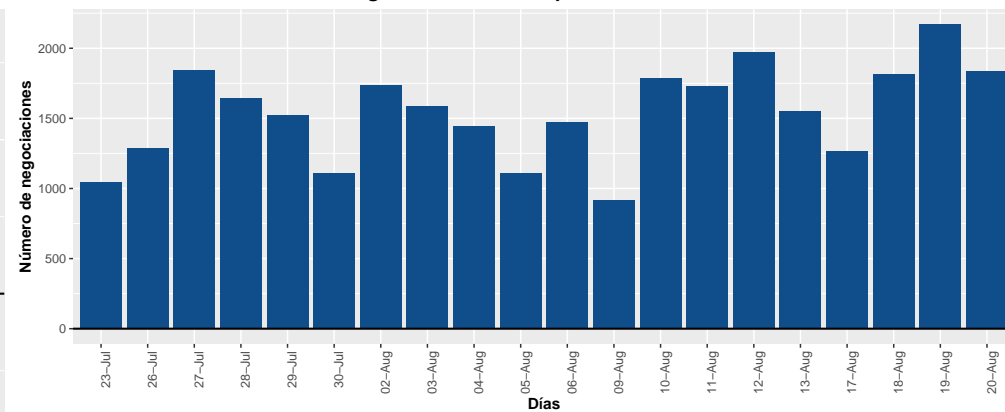
Monto negociado diario para los últimos 20 días hábiles



Variación diaria de la TRM para los últimos 20 días hábiles



Número de negociaciones diarias para los últimos 20 días hábiles



Fuente: Banco de la República