

concordance=TRUE



FACULTAD DE  
CIENCIAS ADMINISTRATIVAS  
Y ECONÓMICAS

# PANEL DE CONTROL ECONÓMICO **TASA DE CAMBIO**

Septiembre 17 de 2021  
ISSN:2619-5291(En Línea)  
Volúmen 5 - Número 38

# PANEL DE CONTROL ECONÓMICO **TASA DE CAMBIO**

**Panel de Control de la Tasa de Cambio**

Volúmen 5 - Número 38

Cali: Universidad Icesi 2017

©Derechos Reservados

[www.icesi.edu.co/cienfi](http://www.icesi.edu.co/cienfi)

ISSN:2619-5291(En Línea)

**Autores**

Julio C. Alonso, Ph.D.

Irvin Taype Huaman

**Director/Editor**

Julio Cesar Alonso

[jcalonso@icesi.edu.co](mailto:jcalonso@icesi.edu.co)

**Rector**

Francisco Piedrahita

**Secretaria General**


Maria Cristina Navia

**Director Académico**

José Hernando Bahamón

**Diseño de carátula**

Arturo Gómez



Este documento tiene como objetivo presentar información sobre el comportamiento de la tasa de cambio en Colombia. Emplea información publicada por el Banco de la República. La información utilizada corresponde a la última información publicada para Septiembre 17 del 2021.

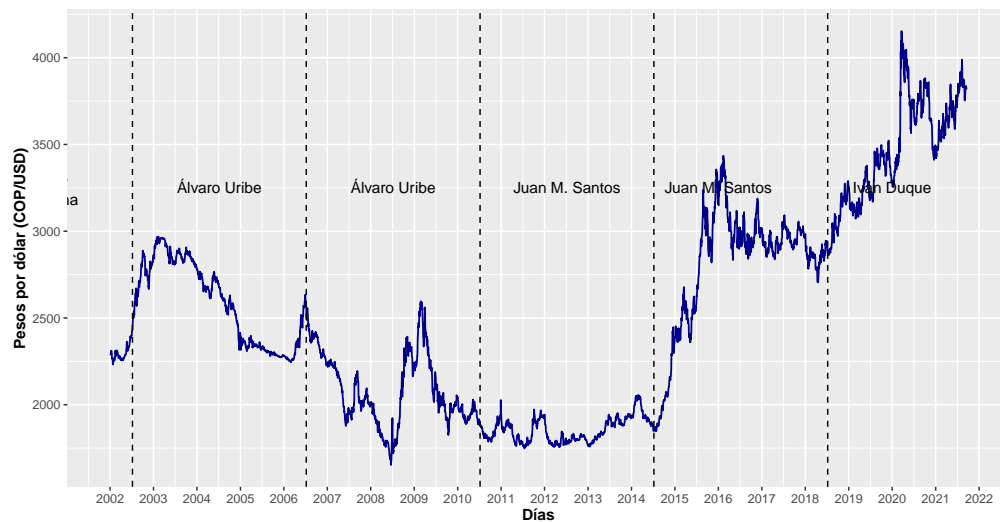
Para los últimos diez días la TRM alcanzó un máximo de 3837 COP/USD para el día 13 de September y un valor mínimo de 3790 COP/USD el 07 de September, 06 de September. La máxima variación diaria se presentó el 16 de September con un valor de 0.19 % y la menor variación se dio el día 07 de September con un valor de -0.6 %.

La tasa de cambio abrió este martes 14 de September con un valor de 3817 COP/USD y cerró esta semana en 3830 COP/USD. El valor transado más alto de esta semana, fue el 17 de September por 1126 millones de dólares y el más bajo fue el 16 de September por 909 millones de dólares. Esta semana se realizaron 6365 transacciones.

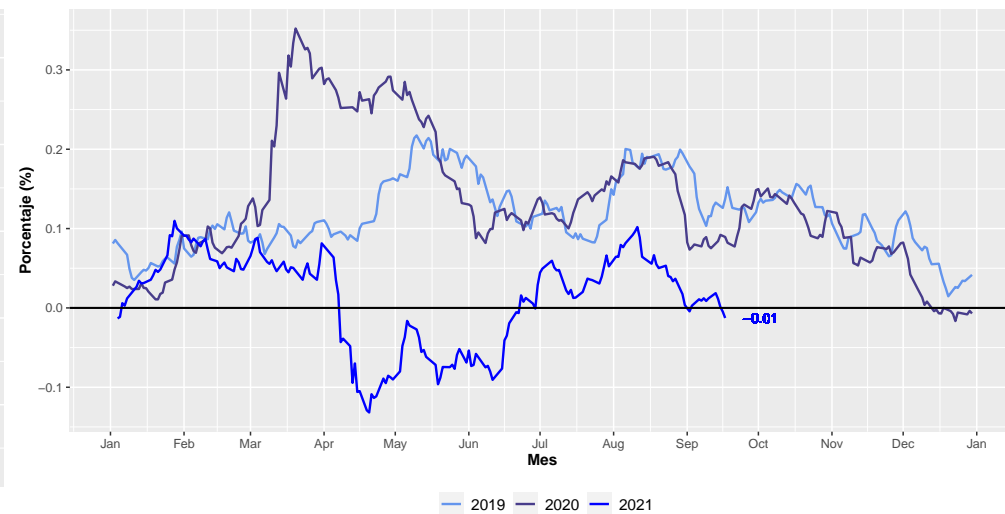


• Representación histórica de la tasa de cambio para el periodo de 2002 a 2020 .....	1
• Variación histórica de la tasa de cambio para el periodo de 2002 a 2020 .....	1
• Variación doce meses de la tasa de cambio .....	1
• Variación de la tasa de cambio para los últimos 30 días (ventana móvil) .....	1
• Variación año corrido de la tasa de cambio .....	2
• Variación diaria de la tasa de cambio para los últimos 20 días hábiles .....	2
• Monto negociado diario para los últimos 20 días hábiles .....	2
• Número de negociaciones diarias para los últimos 20 días hábiles.....	2

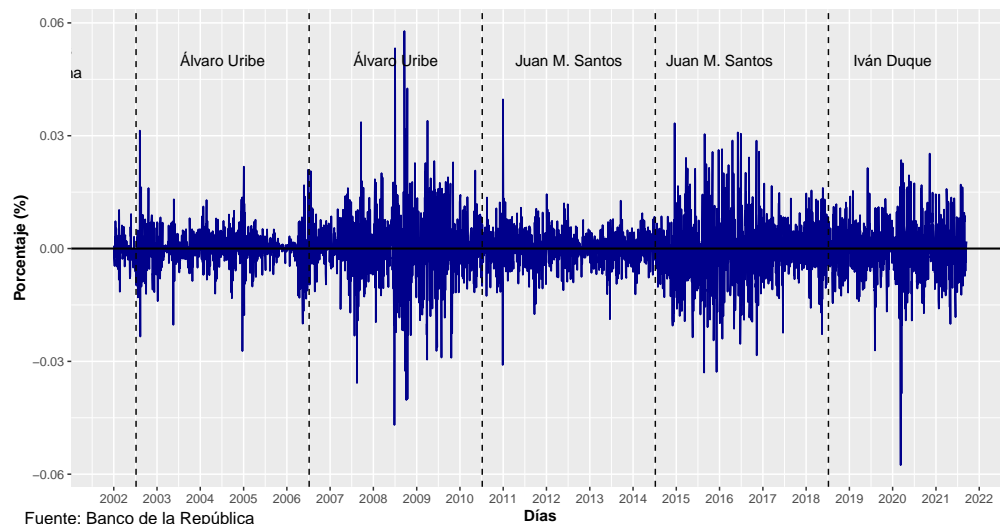
**Histórico TRM 2002–2020**



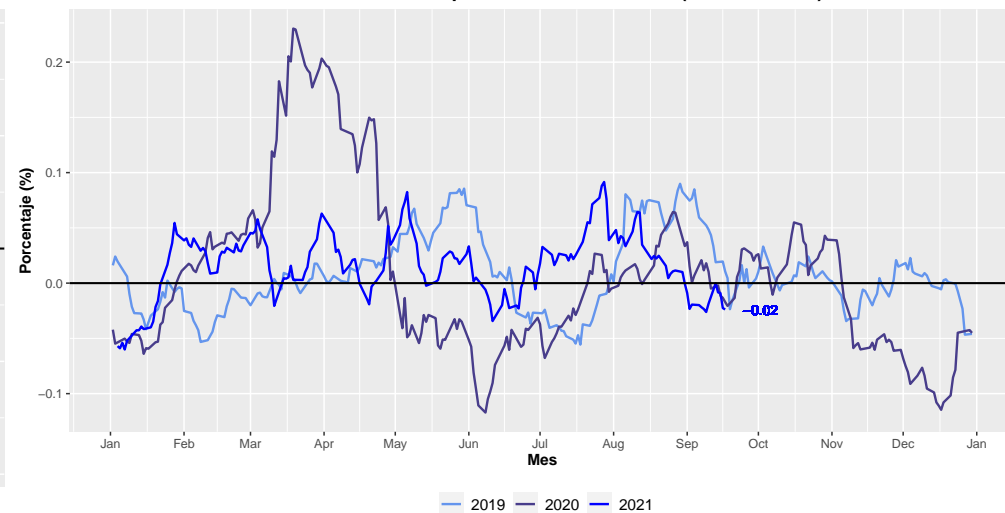
**Variación doce meses de la TRM**



**Histórico Variación diaria de la TRM 2002–2020**

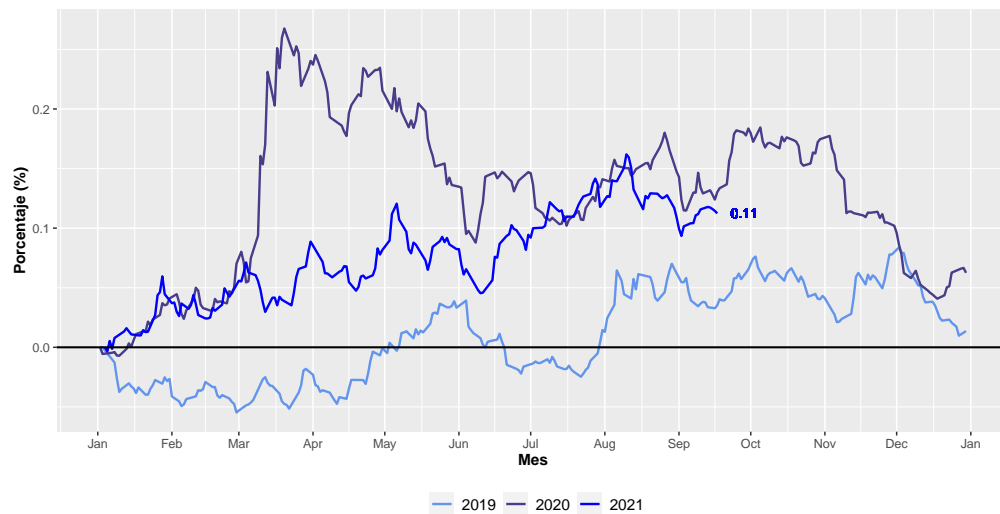


**Variación de la TRM para los últimos 30 días (ventana móvil)**

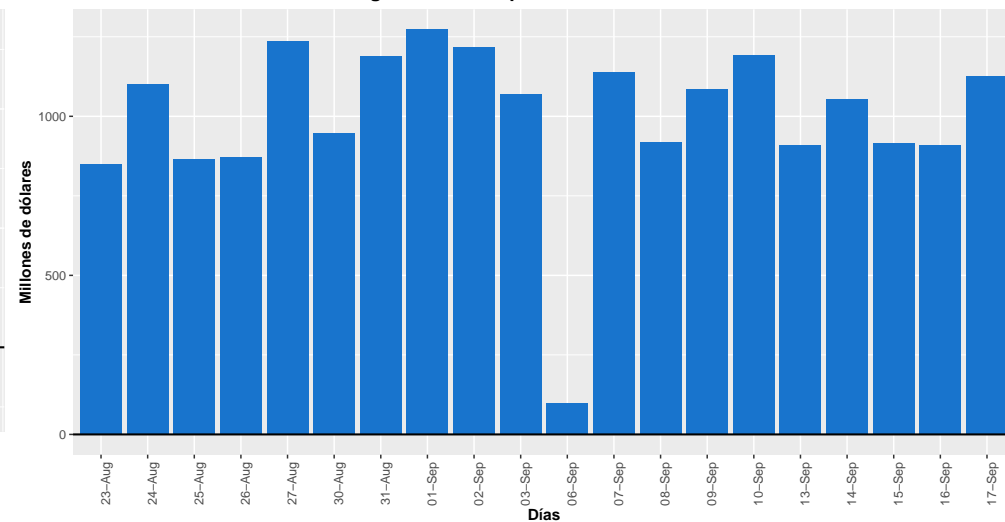


Fuente: Banco de la República

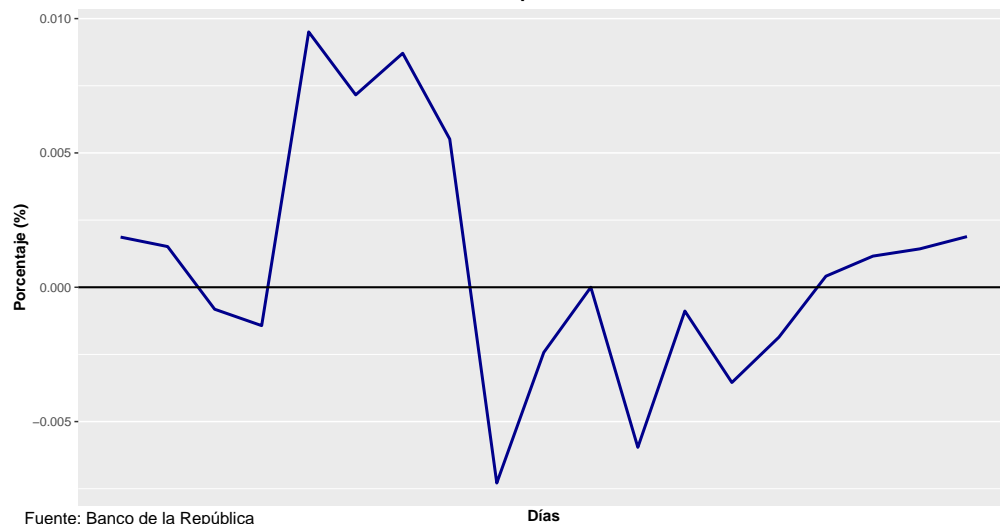
Variación año corrido de la TRM



Monto negociado diario para los últimos 20 días hábiles



Variación diaria de la TRM para los últimos 20 días hábiles



Fuente: Banco de la República

Número de negociaciones diarias para los últimos 20 días hábiles

