

concordance=TRUE



FACULTAD DE
CIENCIAS ADMINISTRATIVAS
Y ECONÓMICAS

PANEL DE CONTROL ECONÓMICO **TASA DE CAMBIO**

Junio 10 de 2022
ISSN:2619-5291(En Línea)
Volúmen 6 - Número 23

PANEL DE CONTROL ECONÓMICO **TASA DE CAMBIO**

Panel de Control de la Tasa de Cambio

Volúmen 6 - Número 23

Cali: Universidad Icesi 2017

©Derechos Reservados

www.icesi.edu.co/cienfi

ISSN:2619-5291(En Línea)

Autores

Julio C. Alonso, Ph.D.

Irvin Taype Huaman

Director/Editor

Julio Cesar Alonso

jcalonso@icesi.edu.co

Rector

Francisco Piedrahita

Secretaria General


Maria Cristina Navia

Director Académico

José Hernando Bahamón

Diseño de carátula

Arturo Gómez



Este documento tiene como objetivo presentar información sobre el comportamiento de la tasa de cambio en Colombia. Emplea información publicada por el Banco de la República. La información utilizada corresponde a la última información publicada para Junio 10 del 2022.

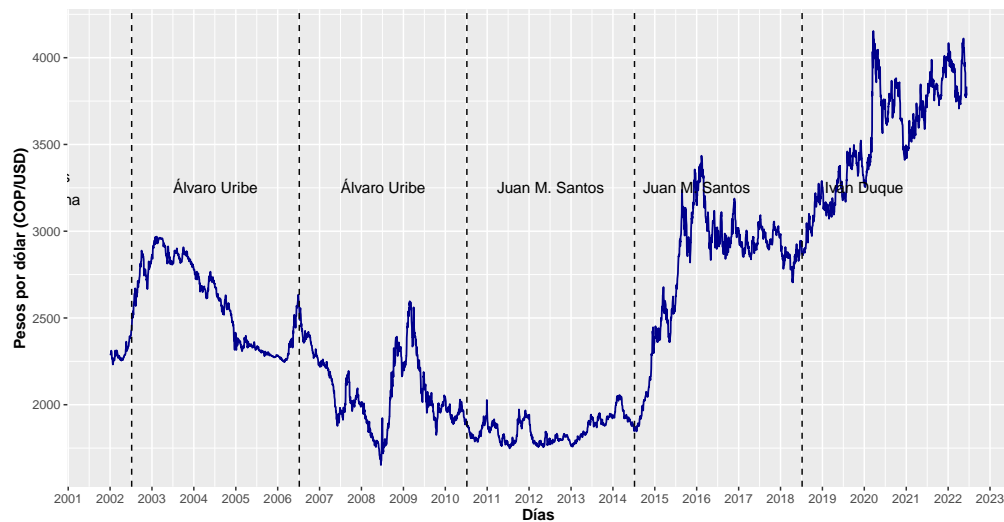
Para los últimos diez días la TRM alcanzó un máximo de 3931 COP/USD para el día 27 de May y un valor mínimo de 3772 COP/USD el 06 de June. La máxima variación diaria se presentó el 31 de May con un valor de 3.6 % y la menor variación se dió el día 09 de June con un valor de -1.32 %.

La tasa de cambio abrió este martes 07 de June con un valor de 3820 COP/USD y cerró esta semana en 3944 COP/USD. El valor transado más alto de esta semana, fue el 09 de June por 1349 millones de dólares y el más bajo fue el 08 de June por 862 millones de dólares. Esta semana se realizaron 8035 transacciones.

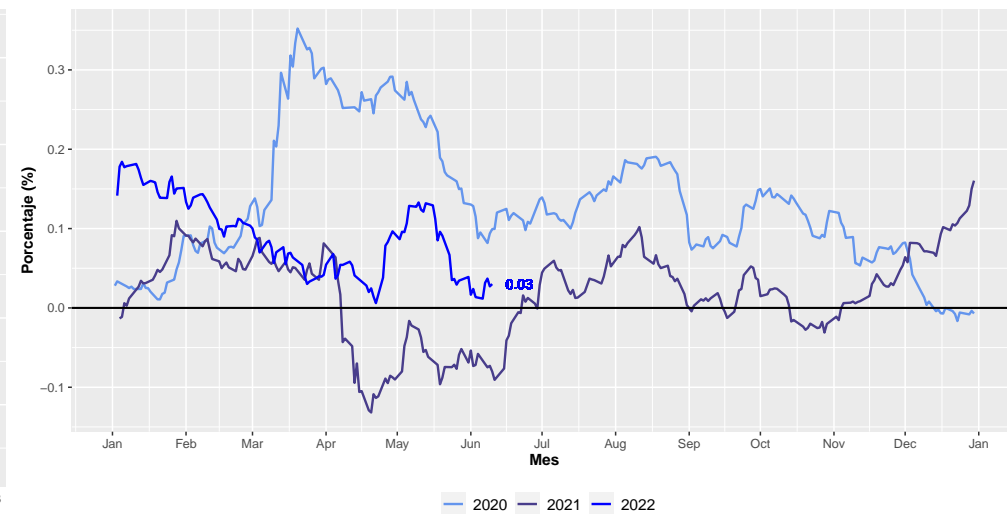


• Representación histórica de la tasa de cambio para el periodo de 2002 a 2020	1
• Variación histórica de la tasa de cambio para el periodo de 2002 a 2020	1
• Variación doce meses de la tasa de cambio	1
• Variación de la tasa de cambio para los últimos 30 días (ventana móvil)	1
• Variación año corrido de la tasa de cambio	2
• Variación diaria de la tasa de cambio para los últimos 20 días hábiles	2
• Monto negociado diario para los últimos 20 días hábiles	2
• Número de negociaciones diarias para los últimos 20 días hábiles.....	2

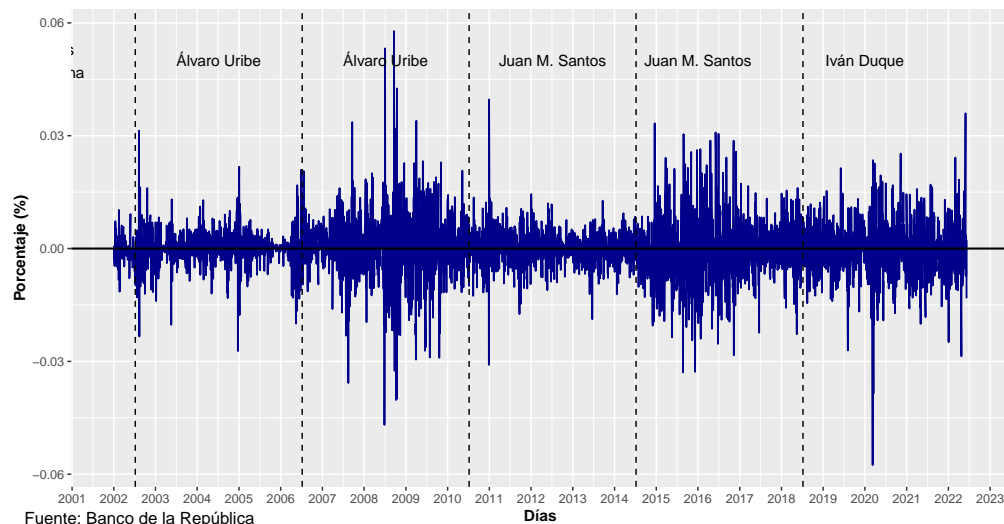
Histórico TRM 2002–2020



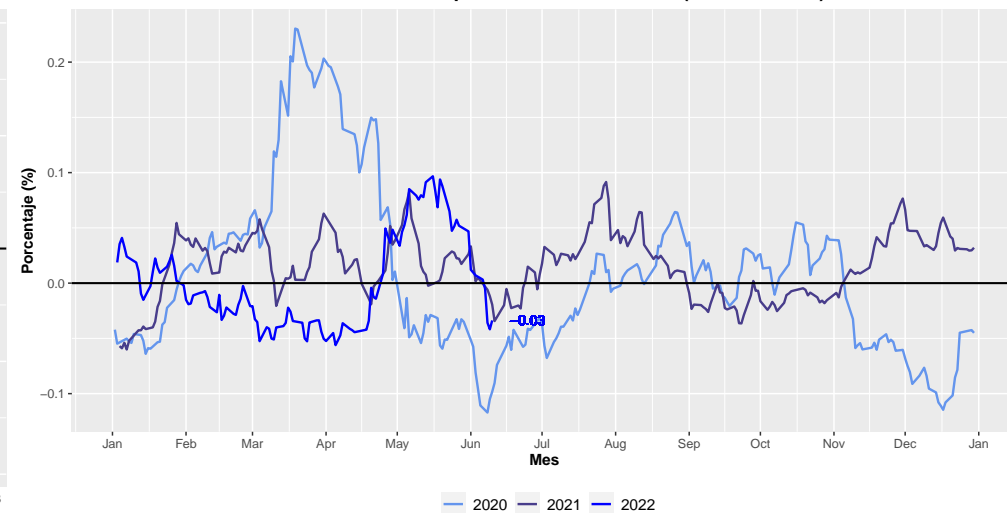
Variación doce meses de la TRM



Histórico Variación diaria de la TRM 2002–2020

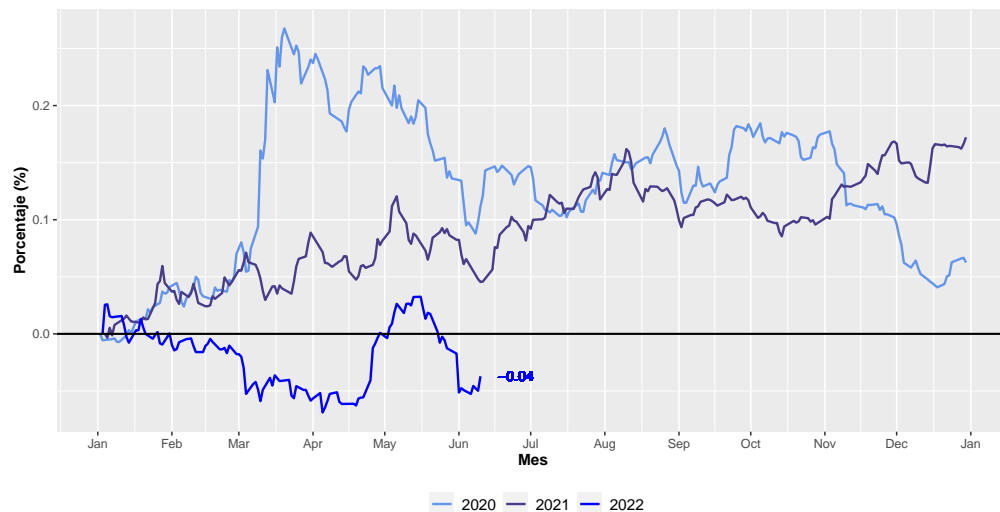


Variación de la TRM para los últimos 30 días (ventana móvil)

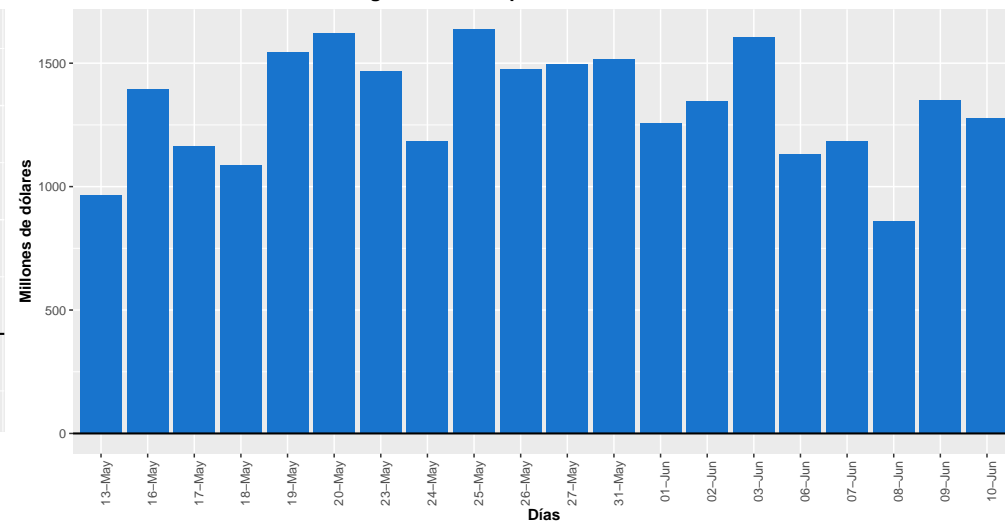


Fuente: Banco de la República

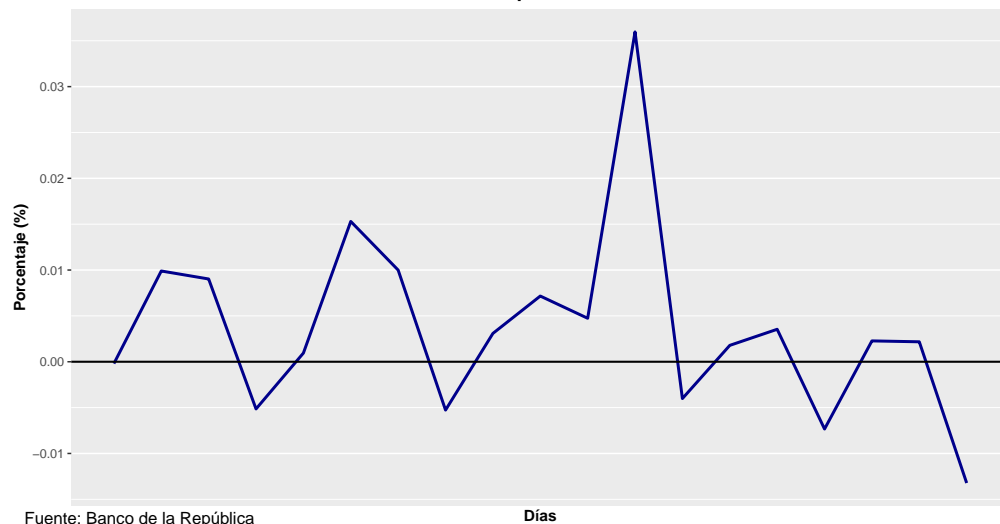
Variación año corrido de la TRM



Monto negociado diario para los últimos 20 días hábiles



Variación diaria de la TRM para los últimos 20 días hábiles



Fuente: Banco de la República

Número de negociaciones diarias para los últimos 20 días hábiles

