

concordance=TRUE



FACULTAD DE  
CIENCIAS ADMINISTRATIVAS  
Y ECONÓMICAS

# PANEL DE CONTROL ECONÓMICO **TASA DE CAMBIO**

Septiembre 23 de 2022

ISSN:2619-5291(En Línea)

Volúmen 6 - Número 38

PANEL DE CONTROL ECONÓMICO  
**TASA DE CAMBIO**

**Panel de Control de la Tasa de Cambio**

Volúmen 6 - Número 38

Cali: Universidad Icesi 2017

©Derechos Reservados

[www.icesi.edu.co/cienfi](http://www.icesi.edu.co/cienfi)

ISSN:2619-5291(En Línea)

**Autores**

Julio C. Alonso, Ph.D.

Irvin Taype Huaman

**Director/Editor**

Julio Cesar Alonso

[jcalonso@icesi.edu.co](mailto:jcalonso@icesi.edu.co)

**Rector**

Francisco Piedrahita

**Secretaria General**

Maria Cristina Navia

**Director Académico**

José Hernando Bahamón

**Diseño de carátula**


Arturo Gómez

**Cienfi**

centro de  
investigación  
en economía  
y finanzas




FACULTAD DE  
CIENCIAS ADMINISTRATIVAS  
Y ECONÓMICAS



Este documento tiene como objetivo presentar información sobre el comportamiento de la tasa de cambio en Colombia. Emplea información publicada por el Banco de la República. La información utilizada corresponde a la última información publicada para Septiembre 23 del 2022.

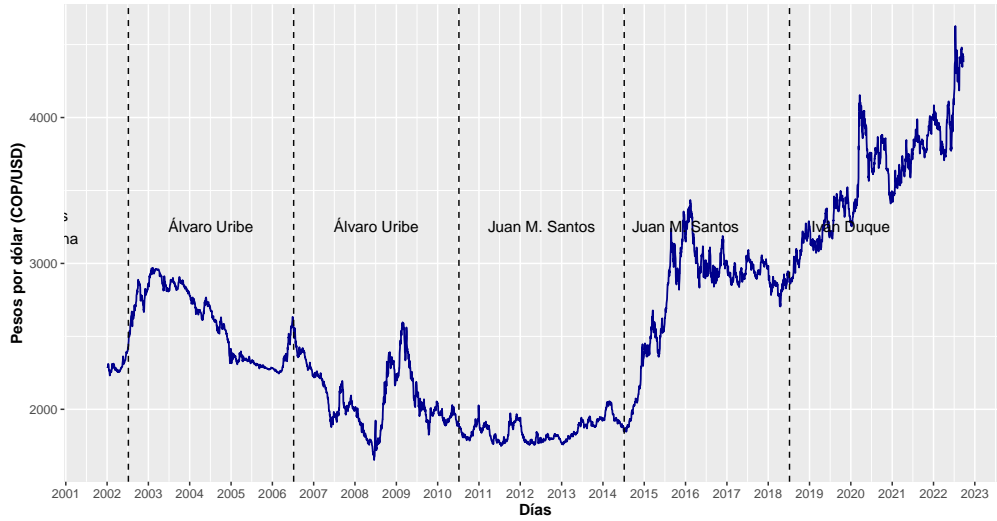
Para los últimos diez días la TRM alcanzó un máximo de 4436 COP/USD para el día 19 de September y un valor mínimo de 4347 COP/USD el 13 de September. La máxima variación diaria se presentó el 14 de September con un valor de 0.55 % y la menor variación se dió el día 13 de September con un valor de -1.52 %.

La tasa de cambio abrió este martes 20 de September con un valor de 4420 COP/USD y cerró esta semana en 4438 COP/USD. El valor transado más alto de esta semana, fue el 22 de September por 1039 millones de dólares y el más bajo fue el 20 de September por 752 millones de dólares. Esta semana se realizaron 6103 transacciones.

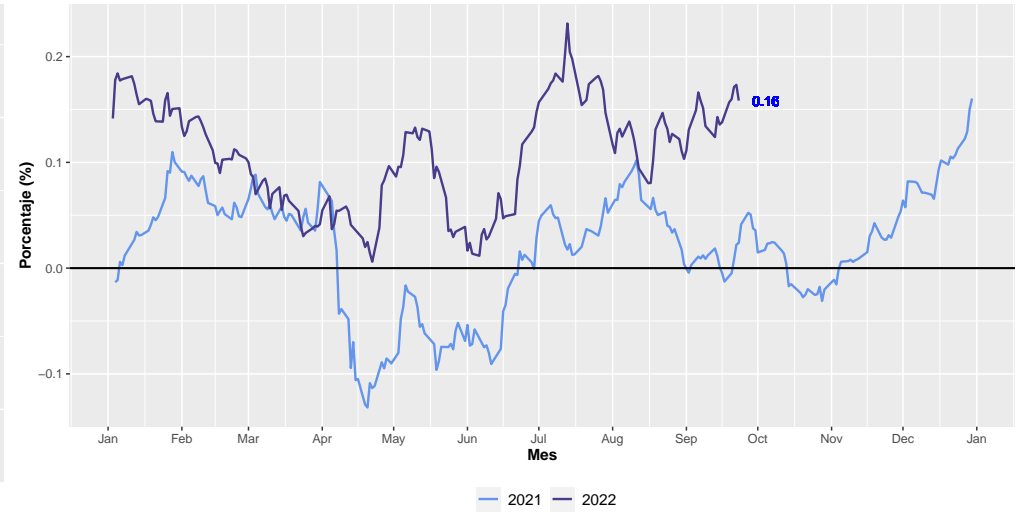


- Representación histórica de la tasa de cambio para el periodo de 2002 a 2020 .....1
- Variación histórica de la tasa de cambio para el periodo de 2002 a 2020 .....1
- Variación doce meses de la tasa de cambio .....1
- Variación de la tasa de cambio para los últimos 30 días (ventana móvil) .....1
- Variación año corrido de la tasa de cambio .....2
- Variación diaria de la tasa de cambio para los últimos 20 días hábiles .....2
- Monto negociado diario para los últimos 20 días hábiles .....2
- Número de negociaciones diarias para los últimos 20 días hábiles..... 2

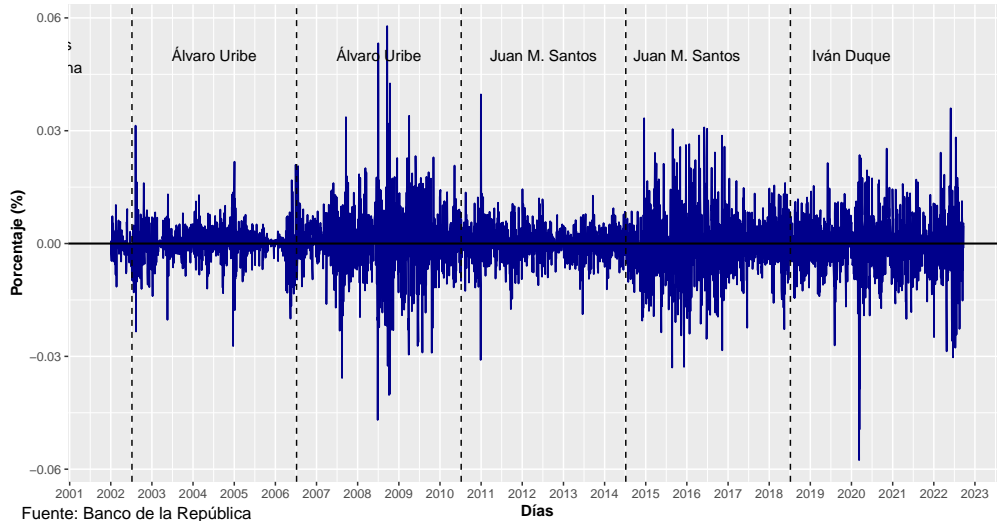
Histórico TRM 2002–2020



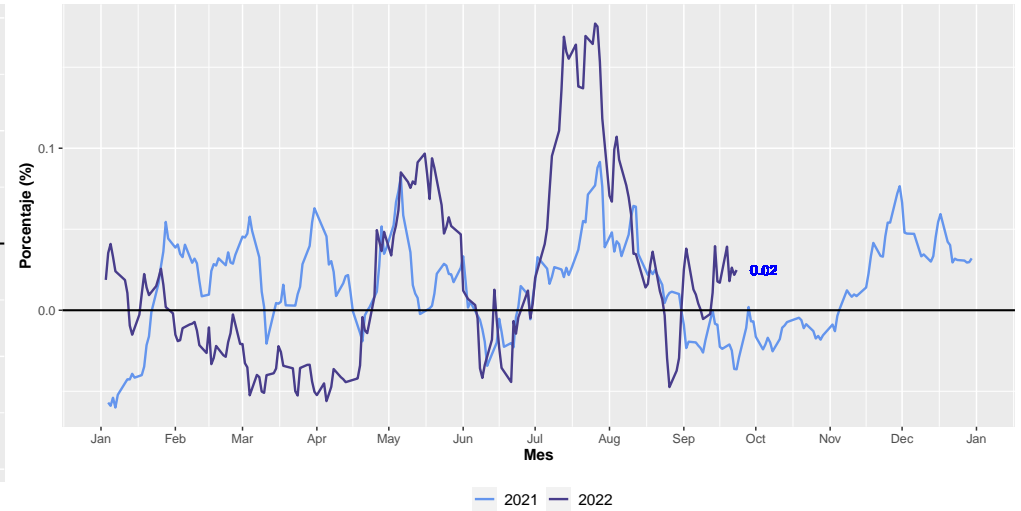
Variación doce meses de la TRM



Histórico Variación diaria de la TRM 2002–2020

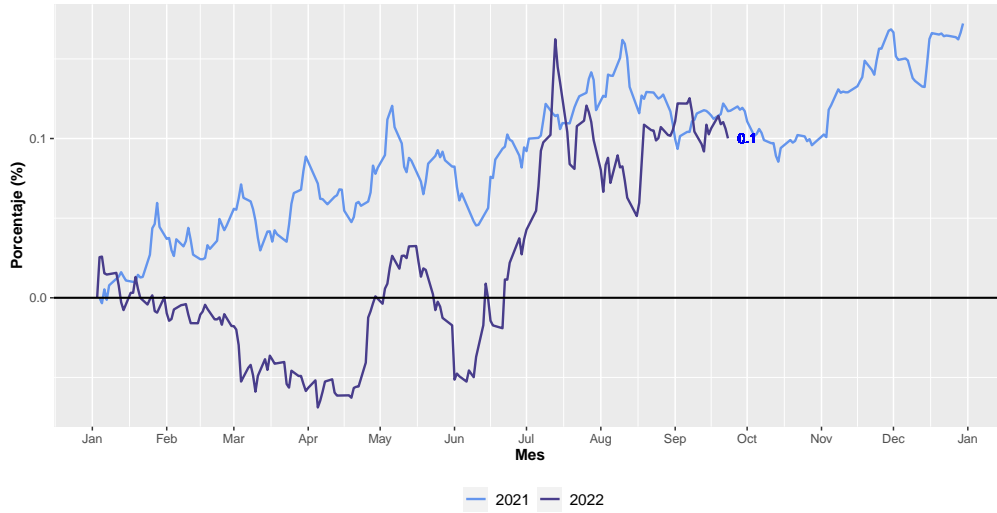


Variación de la TRM para los últimos 30 días (ventana móvil)

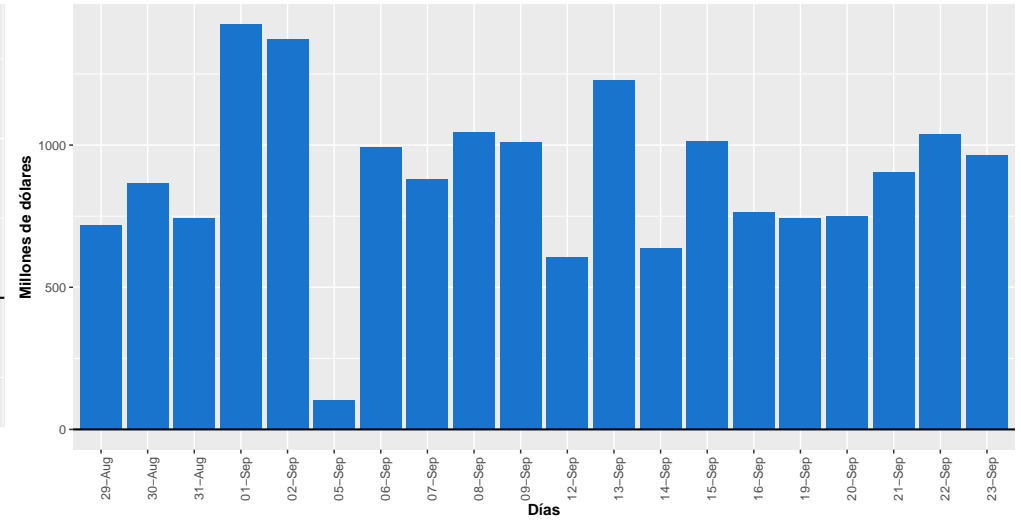


Fuente: Banco de la República

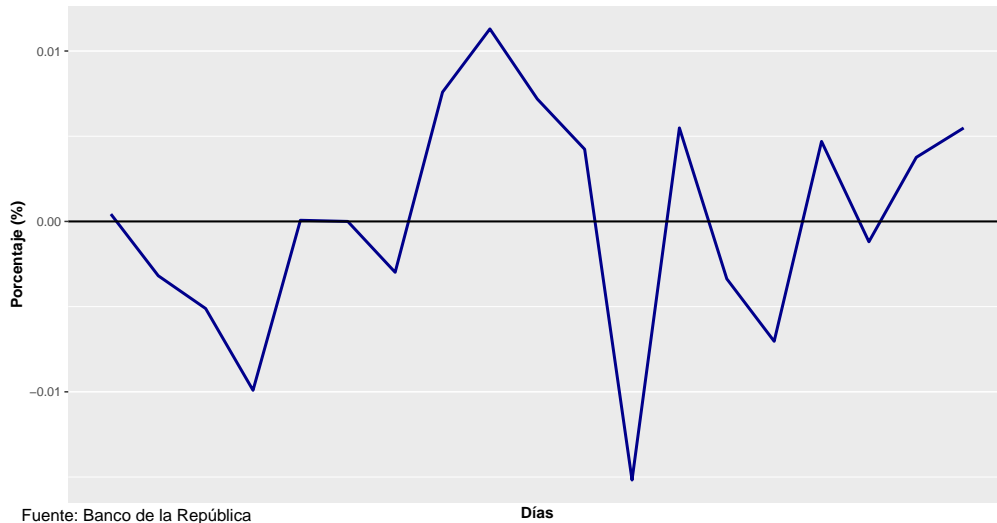
Variación año corrido de la TRM



Monto negociado diario para los últimos 20 días hábiles



Variación diaria de la TRM para los últimos 20 días hábiles



Fuente: Banco de la República

Número de negociaciones diarias para los últimos 20 días hábiles

