

concordance=TRUE



FACULTAD DE
CIENCIAS ADMINISTRATIVAS
Y ECONÓMICAS

PANEL DE CONTROL ECONÓMICO **TASA DE CAMBIO**

Octubre 21 de 2022
ISSN:2619-5291 (En Línea)
Volúmen 6 - Número 42

PANEL DE CONTROL ECONÓMICO
TASA DE CAMBIO

Panel de Control de la Tasa de Cambio

Volúmen 6 - Número 42

Cali: Universidad Icesi 2017

©Derechos Reservados

www.icesi.edu.co/cienfi

ISSN:2619-5291(En Línea)

Autores

Julio C. Alonso, Ph.D.

Irvin Taype Huaman

Director/Editor

Julio Cesar Alonso

jcalonso@icesi.edu.co

Rector

Francisco Piedrahita

Secretaria General

Maria Cristina Navia

Director Académico

José Hernando Bahamón

Diseño de carátula

Arturo Gómez

Cienfi


centro de
investigación
en economía
y finanzas



UNIVERSIDAD
ICESI




FACULTAD DE
CIENCIAS ADMINISTRATIVAS
Y ECONÓMICAS



Este documento tiene como objetivo presentar información sobre el comportamiento de la tasa de cambio en Colombia. Emplea información publicada por el Banco de la República. La información utilizada corresponde a la última información publicada para Octubre 21 del 2022.

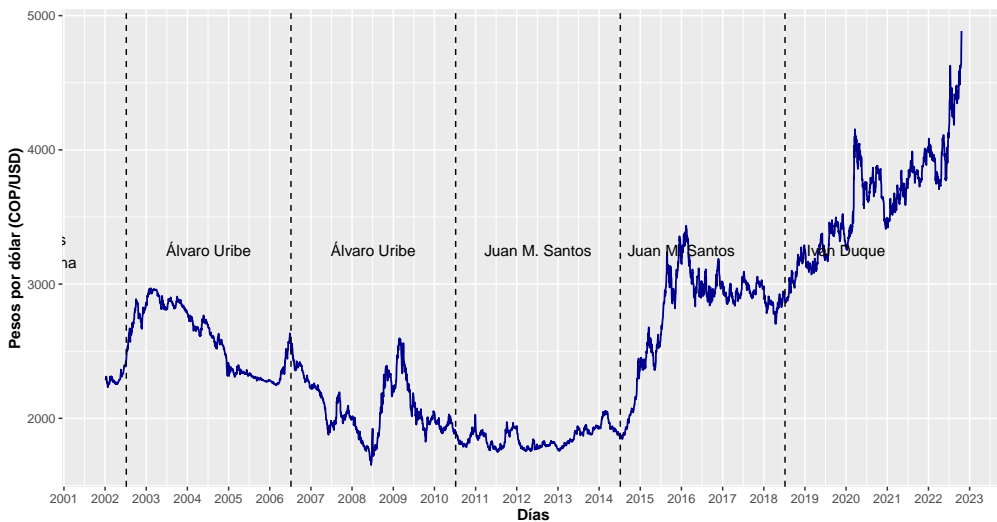
Para los últimos diez días la TRM alcanzó un máximo de 4886 COP/USD para el día 21 de October y un valor mínimo de 4605 COP/USD el 11 de October, 10 de October. La máxima variación diaria se presentó el 07 de October con un valor de 0.48 % y la menor variación se dió el día 18 de October con un valor de -2.26 %.

La tasa de cambio abrió este martes 18 de October con un valor de 4685 COP/USD y cerró esta semana en 4918 COP/USD. El valor transado más alto de esta semana, fue el 18 de October por 1290 millones de dólares y el más bajo fue el 19 de October por 1072 millones de dólares. Esta semana se realizaron 8325 transacciones.

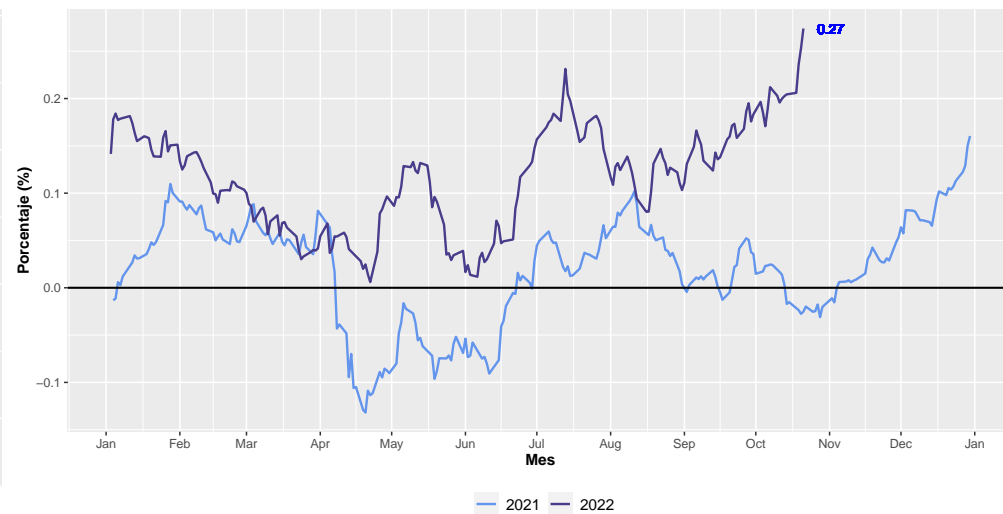


- Representación histórica de la tasa de cambio para el periodo de 2002 a 20201
- Variación histórica de la tasa de cambio para el periodo de 2002 a 20201
- Variación doce meses de la tasa de cambio1
- Variación de la tasa de cambio para los últimos 30 días (ventana móvil)1
- Variación año corrido de la tasa de cambio2
- Variación diaria de la tasa de cambio para los últimos 20 días hábiles2
- Monto negociado diario para los últimos 20 días hábiles2
- Número de negociaciones diarias para los últimos 20 días hábiles..... 2

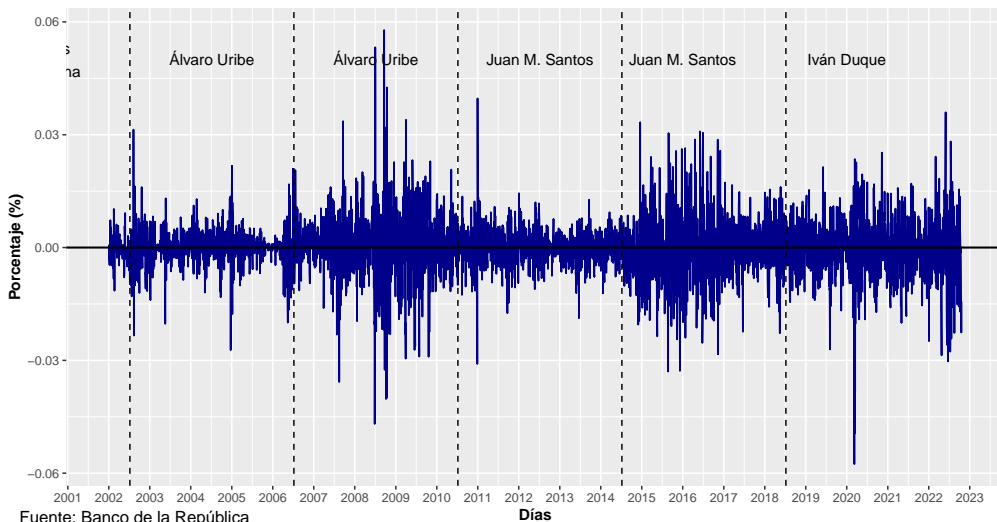
Histórico TRM 2002–2020



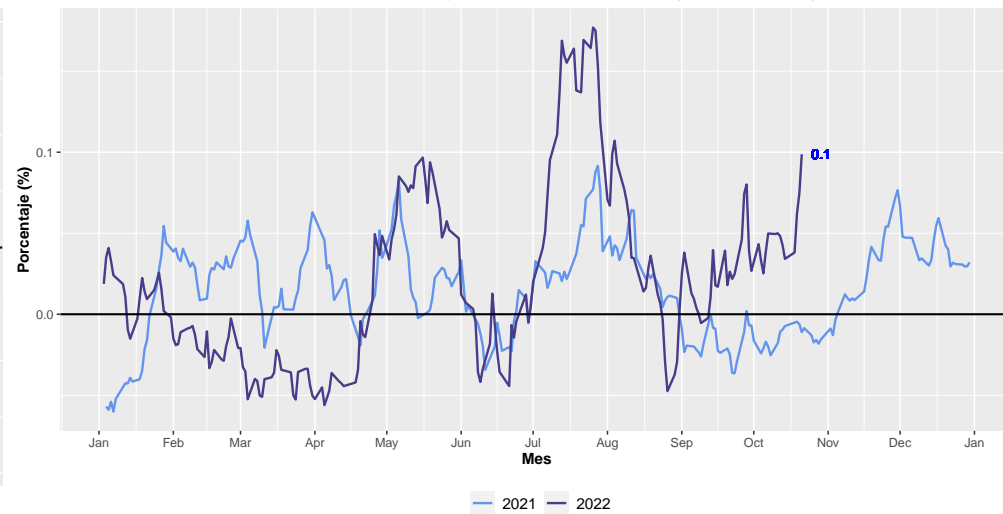
Variación doce meses de la TRM



Histórico Variación diaria de la TRM 2002–2020

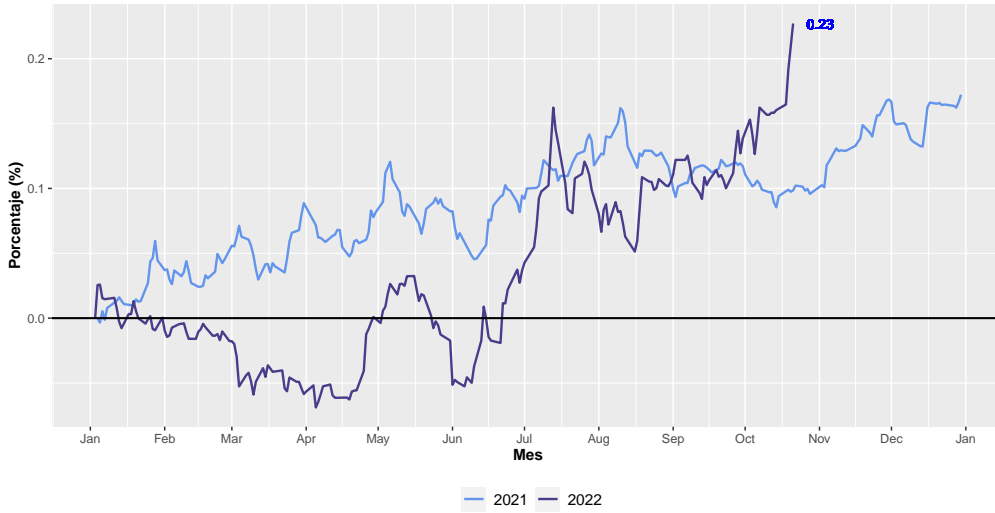


Variación de la TRM para los últimos 30 días (ventana móvil)

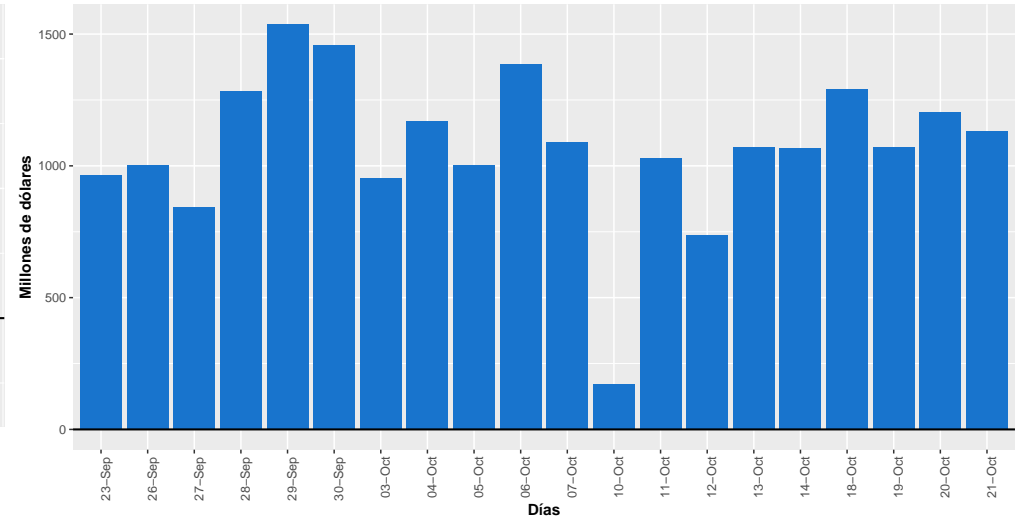


Fuente: Banco de la República

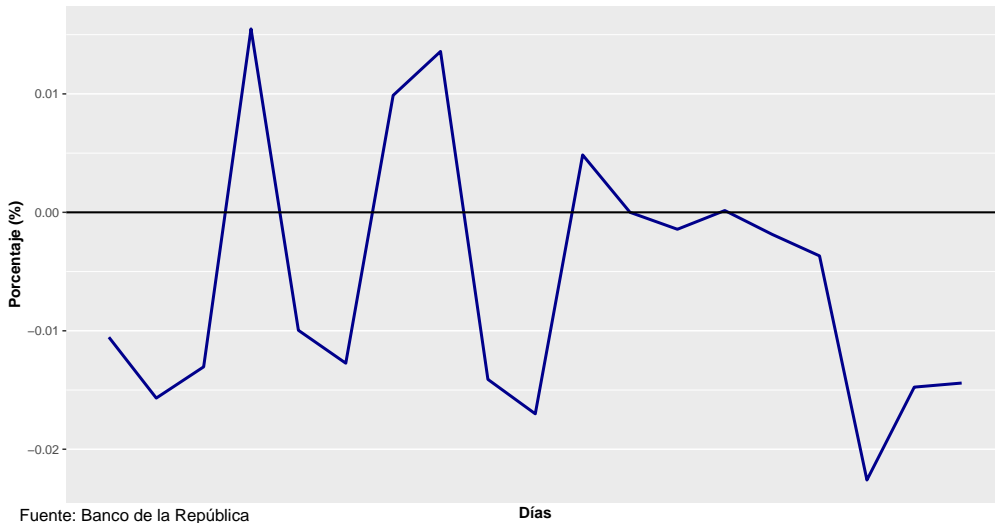
Variación año corrido de la TRM



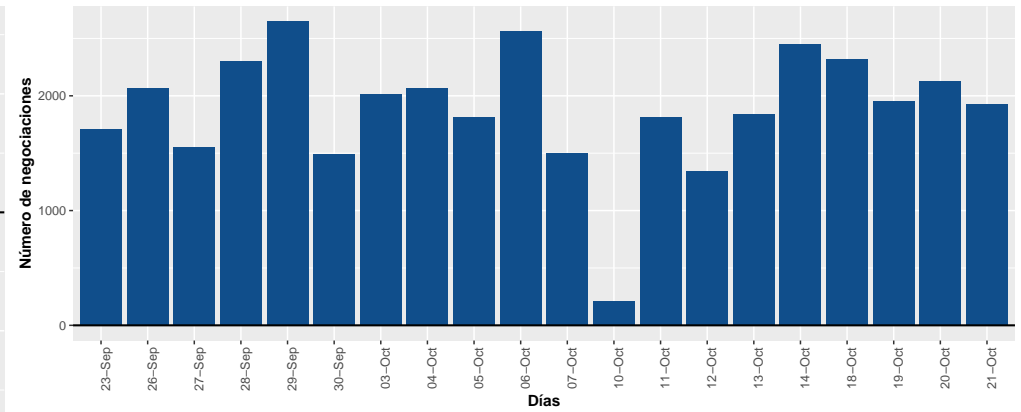
Monto negociado diario para los últimos 20 días hábiles



Variación diaria de la TRM para los últimos 20 días hábiles



Número de negociaciones diarias para los últimos 20 días hábiles



Fuente: Banco de la República