

concordance=TRUE



FACULTAD DE  
CIENCIAS ADMINISTRATIVAS  
Y ECONÓMICAS

# PANEL DE CONTROL ECONÓMICO **TASA DE CAMBIO**

Noviembre 18 de 2022  
ISSN:2619-5291 (En Línea)  
Volúmen 6 - Número 46

PANEL DE CONTROL ECONÓMICO  
**TASA DE CAMBIO**

**Panel de Control de la Tasa de Cambio**

Volúmen 6 - Número 46

Cali: Universidad Icesi 2017

©Derechos Reservados

[www.icesi.edu.co/cienfi](http://www.icesi.edu.co/cienfi)

ISSN:2619-5291(En Línea)

**Autores**

Julio C. Alonso, Ph.D.

Irvin Taype Huaman

**Director/Editor**

Julio Cesar Alonso

[jcalonso@icesi.edu.co](mailto:jcalonso@icesi.edu.co)

**Rector**

Francisco Piedrahita

**Secretaria General**

Maria Cristina Navia

**Director Académico**

José Hernando Bahamón

**Diseño de carátula**

Arturo Gómez

**Cienfi**


centro de  
investigación  
en economía  
y finanzas



UNIVERSIDAD  
ICESI




FACULTAD DE  
CIENCIAS ADMINISTRATIVAS  
Y ECONÓMICAS



Este documento tiene como objetivo presentar información sobre el comportamiento de la tasa de cambio en Colombia. Emplea información publicada por el Banco de la República. La información utilizada corresponde a la última información publicada para Noviembre 18 del 2022.

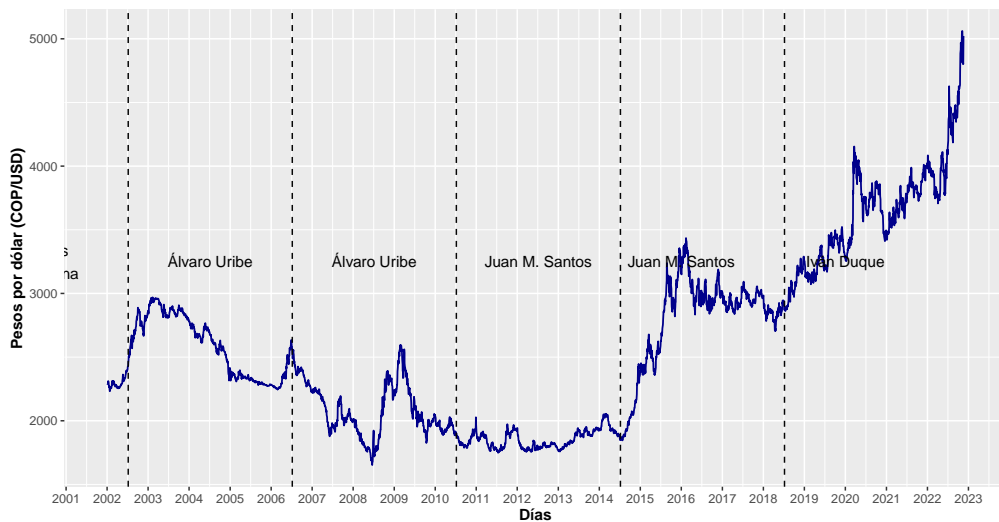
Para los últimos diez días la TRM alcanzó un máximo de 5061 COP/USD para el día 08 de November y un valor mínimo de 4801 COP/USD el 16 de November. La máxima variación diaria se presentó el 10 de November con un valor de 2.26 % y la menor variación se dió el día 16 de November con un valor de -2.47 %.

La tasa de cambio abrió este martes 15 de November con un valor de 4770 COP/USD y cerró esta semana en 4989 COP/USD. El valor transado más alto de esta semana, fue el 17 de November por 1460 millones de dólares y el más bajo fue el 18 de November por 776 millones de dólares. Esta semana se realizaron 8151 transacciones.

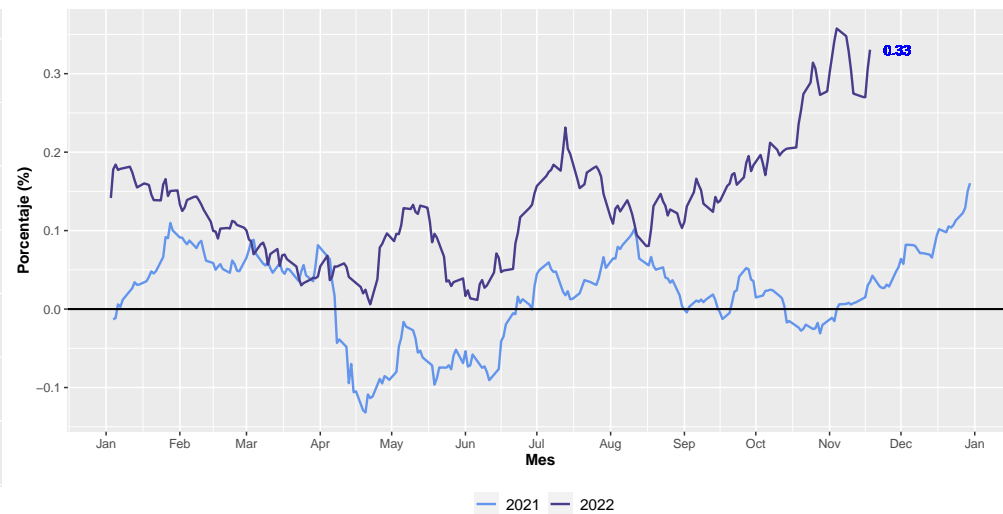


- Representación histórica de la tasa de cambio para el periodo de 2002 a 2020 .....1
- Variación histórica de la tasa de cambio para el periodo de 2002 a 2020 .....1
- Variación doce meses de la tasa de cambio .....1
- Variación de la tasa de cambio para los últimos 30 días (ventana móvil) .....1
- Variación año corrido de la tasa de cambio .....2
- Variación diaria de la tasa de cambio para los últimos 20 días hábiles .....2
- Monto negociado diario para los últimos 20 días hábiles .....2
- Número de negociaciones diarias para los últimos 20 días hábiles..... 2

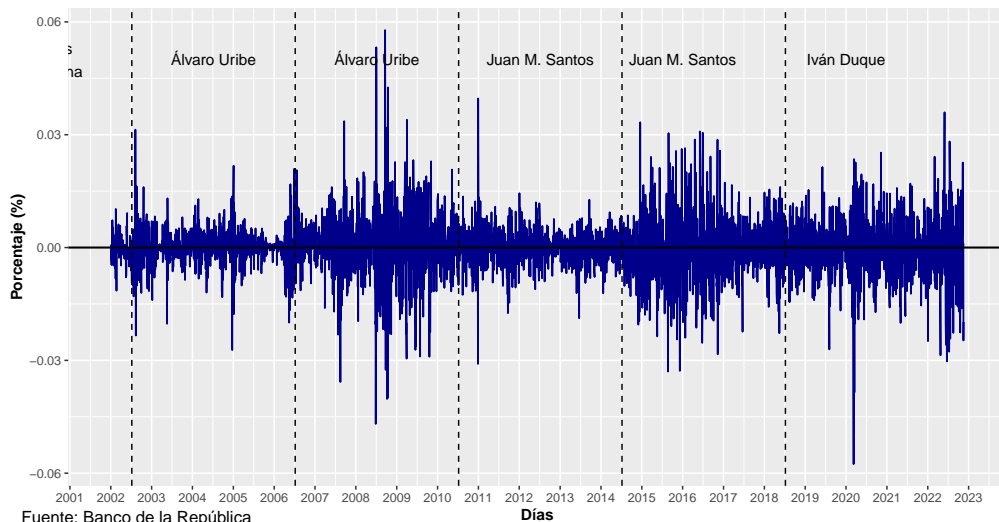
### Histórico TRM 2002–2020



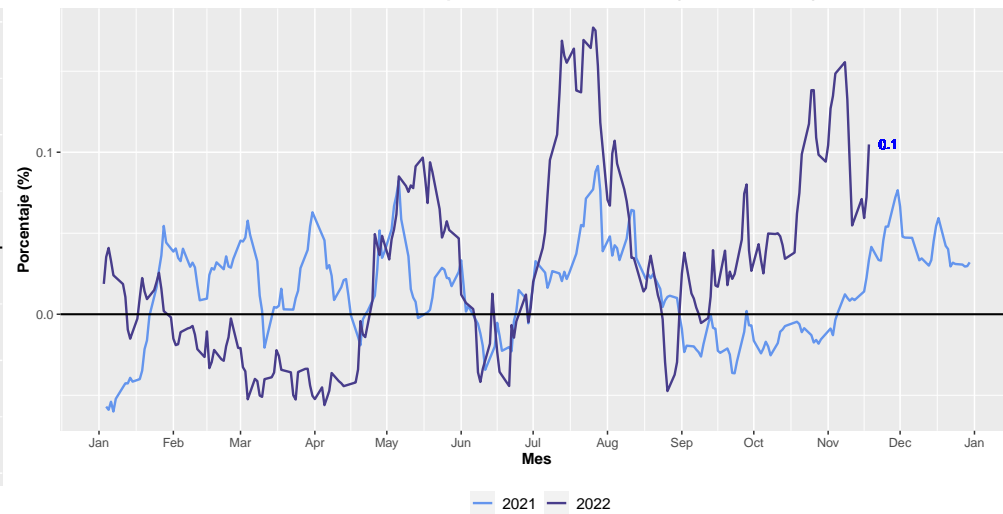
### Variación doce meses de la TRM



### Histórico Variación diaria de la TRM 2002–2020

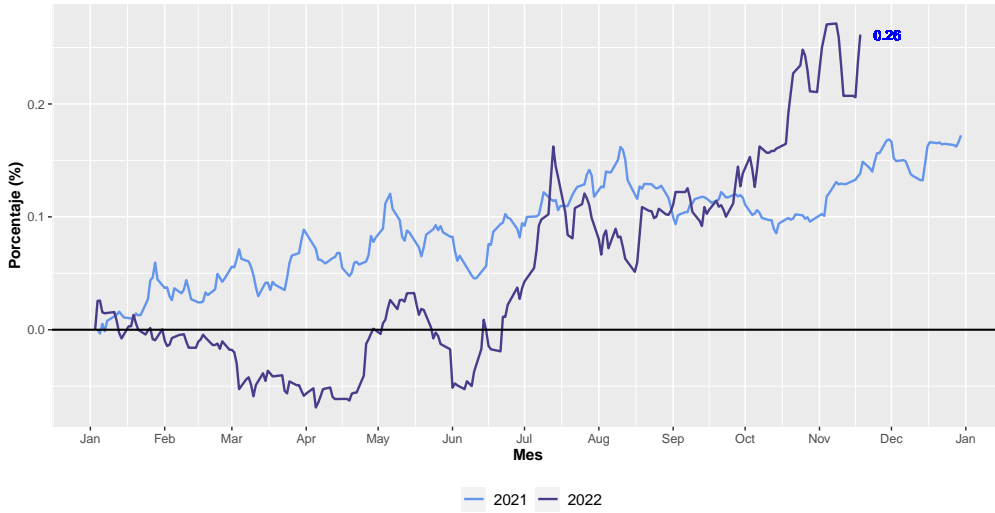


### Variación de la TRM para los últimos 30 días (ventana móvil)

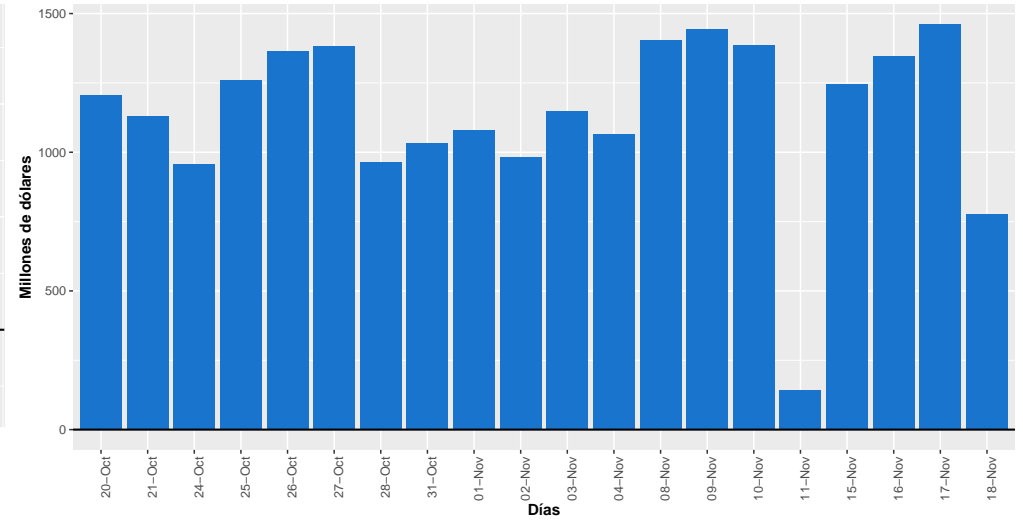


Fuente: Banco de la República

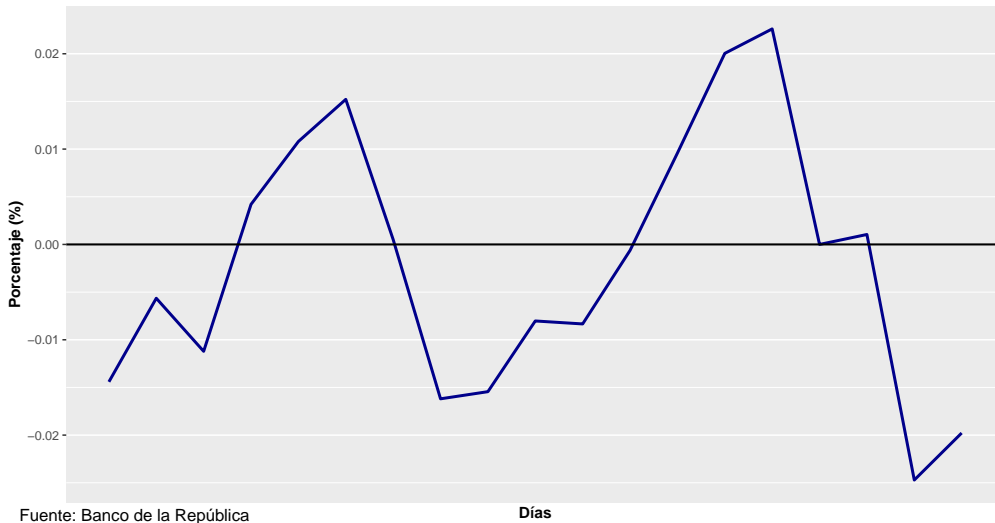
Variación año corrido de la TRM



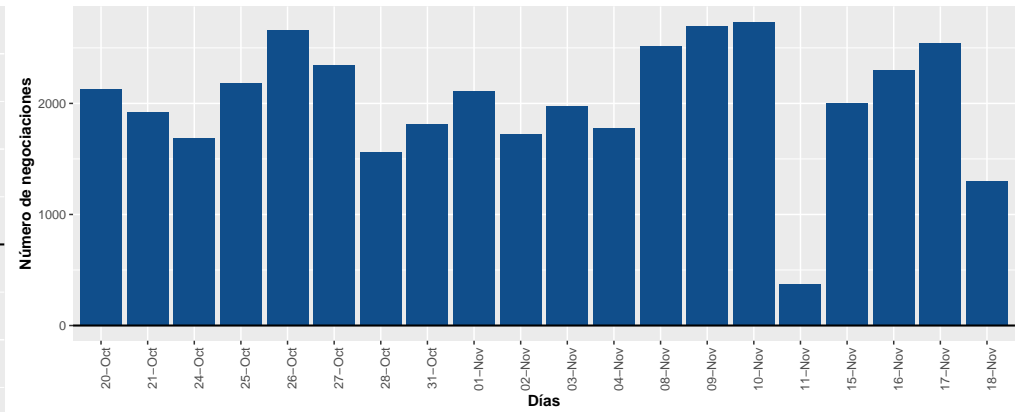
Monto negociado diario para los últimos 20 días hábiles



Variación diaria de la TRM para los últimos 20 días hábiles



Número de negociaciones diarias para los últimos 20 días hábiles



Fuente: Banco de la República