

concordance=TRUE



FACULTAD DE
CIENCIAS ADMINISTRATIVAS
Y ECONÓMICAS

PANEL DE CONTROL ECONÓMICO **TASA DE CAMBIO**

Diciembre 23 de 2022
ISSN:2619-5291 (En Línea)
Volúmen 6 - Número 51

PANEL DE CONTROL ECONÓMICO
TASA DE CAMBIO

Panel de Control de la Tasa de Cambio

Volúmen 6 - Número 51

Cali: Universidad Icesi 2017

©Derechos Reservados

www.icesi.edu.co/cienfi

ISSN:2619-5291(En Línea)

Autores

Julio C. Alonso, Ph.D.

Irvin Taype Huaman

Director/Editor

Julio Cesar Alonso

jcalonso@icesi.edu.co

Rector

Francisco Piedrahita

Secretaria General

Maria Cristina Navia

Director Académico

José Hernando Bahamón

Diseño de carátula


Arturo Gómez

Cienfi

centro de
investigación
en economía
y finanzas




FACULTAD DE
CIENCIAS ADMINISTRATIVAS
Y ECONÓMICAS



Este documento tiene como objetivo presentar información sobre el comportamiento de la tasa de cambio en Colombia. Emplea información publicada por el Banco de la República. La información utilizada corresponde a la última información publicada para Diciembre 23 del 2022.

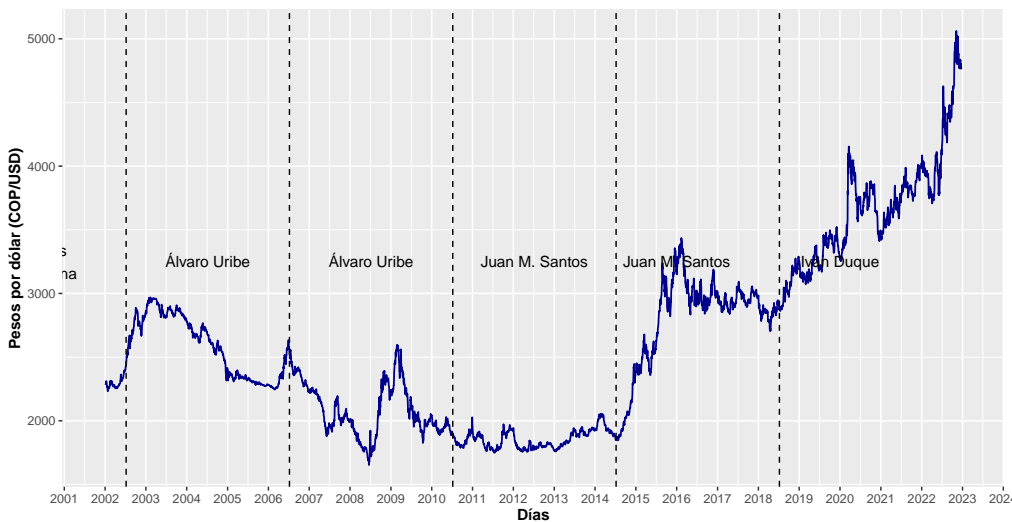
Para los últimos diez días la TRM alcanzó un máximo de 4836 COP/USD para el día 13 de December y un valor mínimo de 4761 COP/USD el 23 de December. La máxima variación diaria se presentó el 13 de December con un valor de 0.93 % y la menor variación se dió el día 12 de December con un valor de -0.42 %.

La tasa de cambio abrió este martes 20 de December con un valor de 4770 COP/USD y cerró esta semana en 4737 COP/USD. El valor transado más alto de esta semana, fue el 21 de December por 650 millones de dólares y el más bajo fue el 23 de December por 392 millones de dólares. Esta semana se realizaron 2950 transacciones.

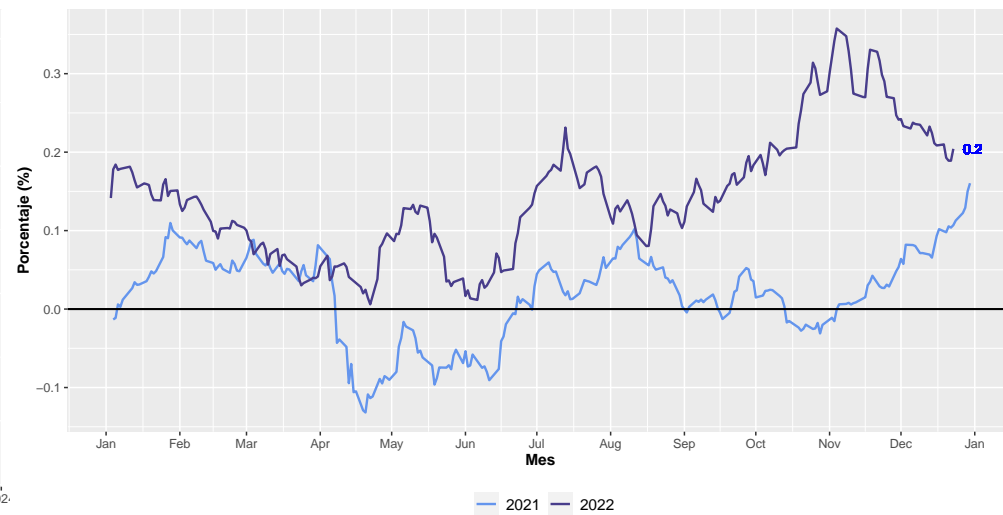


- Representación histórica de la tasa de cambio para el periodo de 2002 a 20201
- Variación histórica de la tasa de cambio para el periodo de 2002 a 20201
- Variación doce meses de la tasa de cambio1
- Variación de la tasa de cambio para los últimos 30 días (ventana móvil)1
- Variación año corrido de la tasa de cambio2
- Variación diaria de la tasa de cambio para los últimos 20 días hábiles2
- Monto negociado diario para los últimos 20 días hábiles2
- Número de negociaciones diarias para los últimos 20 días hábiles..... 2

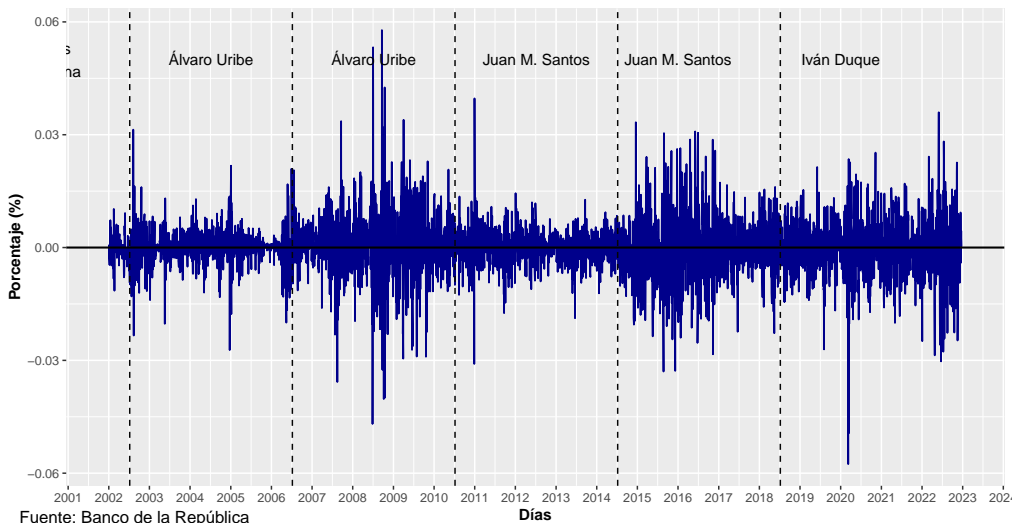
Histórico TRM 2002–2020



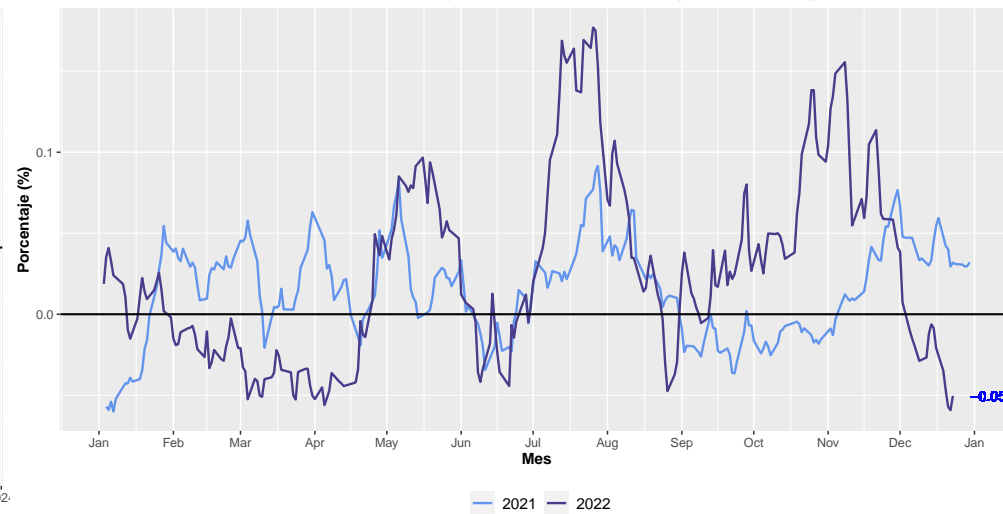
Variación doce meses de la TRM



Histórico Variación diaria de la TRM 2002–2020

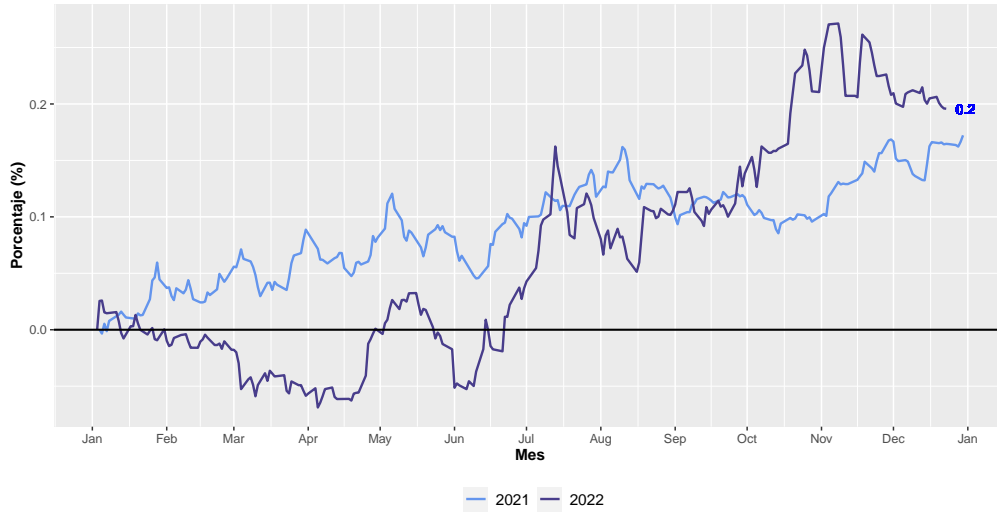


Variación de la TRM para los últimos 30 días (ventana móvil)

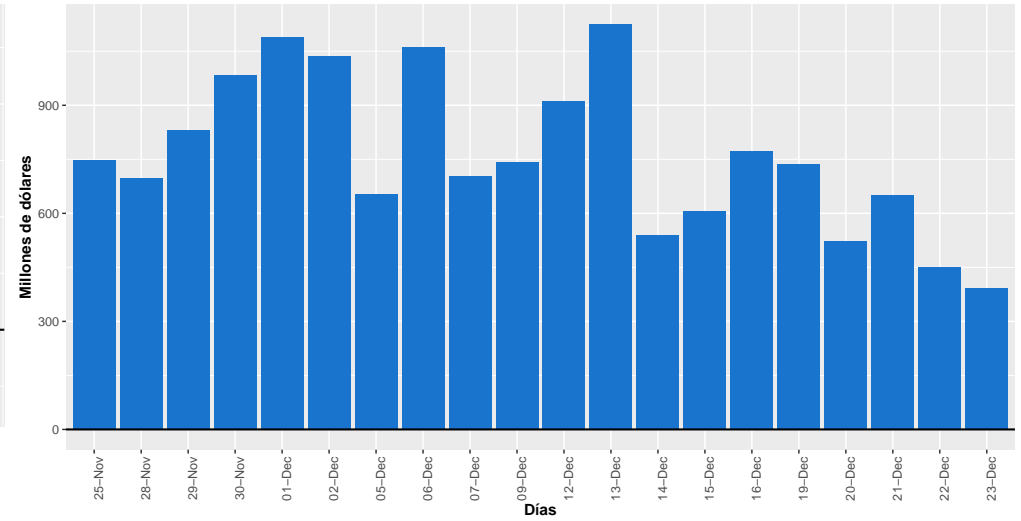


Fuente: Banco de la República

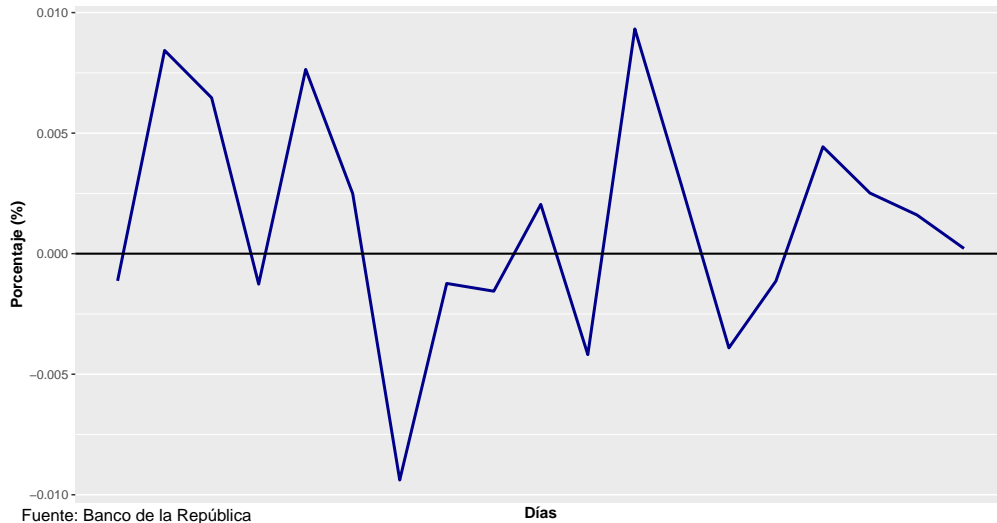
Variación año corrido de la TRM



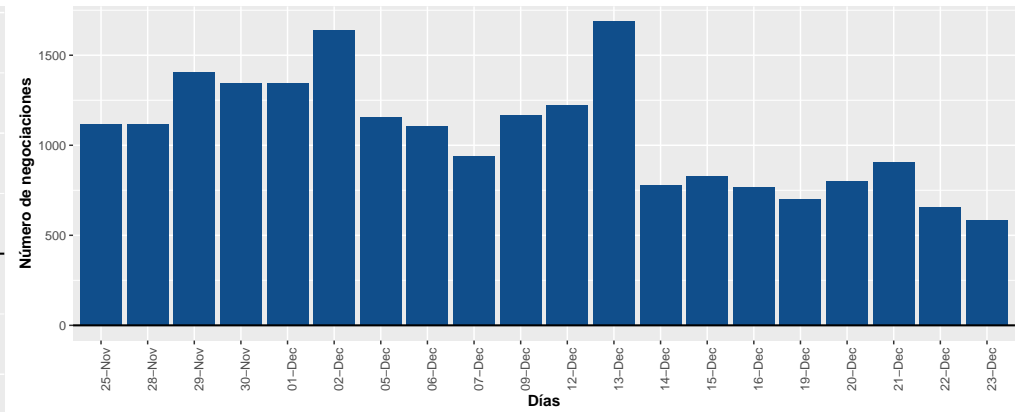
Monto negociado diario para los últimos 20 días hábiles



Variación diaria de la TRM para los últimos 20 días hábiles



Número de negociaciones diarias para los últimos 20 días hábiles



Fuente: Banco de la República

Días