


# COLCAP: Semana Bursátil Colombiana

SEPTIEMBRE 30 DE 2016  
ISSN:2422-1279 (En Línea)  
Volúmen 2 - Número 51





COLCAP: Semana Bursátil Colombiana  
Septiembre 30 de 2016  
Volumen 2 - Número 51  
Cali: Universidad Icesi 2016.  
ISSN: 2422-1279 (En Línea)

**Autores**

Julio C. Alonso, Ph.D.  
Carlos Eduardo Valdés

COLCAP: Semana Bursátil Colombiana  
Universidad Icesi  
©Derechos Reservados  
[www.icesi.edu.co/cienfi](http://www.icesi.edu.co/cienfi)

**Director/Editor**

Julio Cesar Alonso  
[jcalonso@icesi.edu.co](mailto:jcalonso@icesi.edu.co)

**Rector**

Francisco Piedrahita

**Secretaria General**

María Cristina Navia

**Director Académico**

José Hernando Bahamón

**Diseño de carátula**

Johana Torres



## Contenido

### List of Tables

1. Pesos relativos de las acciones que componen el COLCAP cada semana . . . . . 1

### List of Figures

1. Comportamiento histórico del COLCAP . . . . . 2
2. Matriz de correlaciones de los rendimientos de las acciones del COLCAP (20 días hábiles) . . . . . 3
3. Mapa del mercado: Rendimiento % - Participación (últimos 5 días hábiles) . . . . . 4

# COLCAP: Semana Bursátil Colombiana

30 de septiembre de 2016

El siguiente informe tiene como objetivo sintetizar el comportamiento del índice COLCAP para las últimas semanas. Este índice bursátil está compuesto por la canasta de las 24 acciones de mayor liquidez de la Bolsa de Valores de Colombia <sup>1</sup> (BVC). Esta canasta se recalibra cada tres meses, teniendo en cuenta variables como la frecuencia, la rotación y el volumen transado. Desde el **primero de Agosto de 2016** se encuentra vigente la actual canasta. Las acciones dentro de dicha cesta se reportan en el Cuadro 1, donde además se muestra la participación de cada una de las acciones dentro del índice. La ponderación de las acciones se realiza teniendo en cuenta el valor de la Capitalización Bursátil Ajustada de cada compañía.

NEMOTÉCNICO	NOMBRE DE LA COMPAÑÍA	PART. %
PFBCOLOM	BANCOLOMBIA S.A.	15.22
GRUPOSURA	GRUPO INVERSIONES SURAMERICANA	8.80
ECOPETROL	ECOPETROL S.A.	7.28
NUTRESA	GRUPO NUTRESA S.A	6.93
GRUPOARGOS	GRUPO ARGOS S.A.	6.16
BCOLOMBIA	BANCOLOMBIA S.A.	6.03
PFAVAL	GRUPO AVAL ACCIONES Y VALORES S.A.	5.56
CEMARGOS	CEMENTOS ARGOS S.A.	5.23
ISA	INTERCONEXION ELECTRICA S.A. E.S.P.	4.87
PFGRUPSURA	GRUPO INVERSIONES SURAMERICANA	4.45
EEB	EMPRESA DE ENERGIA DE BOGOTA S.A. E.S.P.	4.41
CORFICOLCF	CORPORACION FINANCIERA COLOMBIANA S.A.	3.62
PFGRUPOARG	GRUPO ARGOS S.A.	3.61
PFDVVNDA	BANCO DAVIVIENDA S.A	3.06
EXITO	ALMACENES EXITO S.A.	2.92
BOGOTA	BANCO DE BOGOTA S.A.	2.77
PFCEMARGOS	CEMENTOS ARGOS S.A.	2.52
CLH	CEMEX LATAM HOLDING	1.97
CELSIA	CELSIA S.A E.S.P	1.70
PFAVH	AVIANCA HOLDINGS S.A	0.90
GRUPOAVAL	GRUPO AVAL ACCIONES Y VALORES S.A.	0.86
CNEC	CANACOL ENERGY LTD	0.38
CONCRET	CONSTRUCTORA CONCRETO S.A	0.32
ETB	EMPRESA DE TELECOMUNICACIONES DE BOGOTA S.A. E.S.P.	0.21

Table 1: Pesos relativos de las acciones que componen el COLCAP cada semana

<sup>1</sup>La base de datos está compuesta por los precios de cierre diarios reportados por la BVC de la página oficial "<http://www.bvc.com.co/pps/tibco/portalbvc/Home>"

H

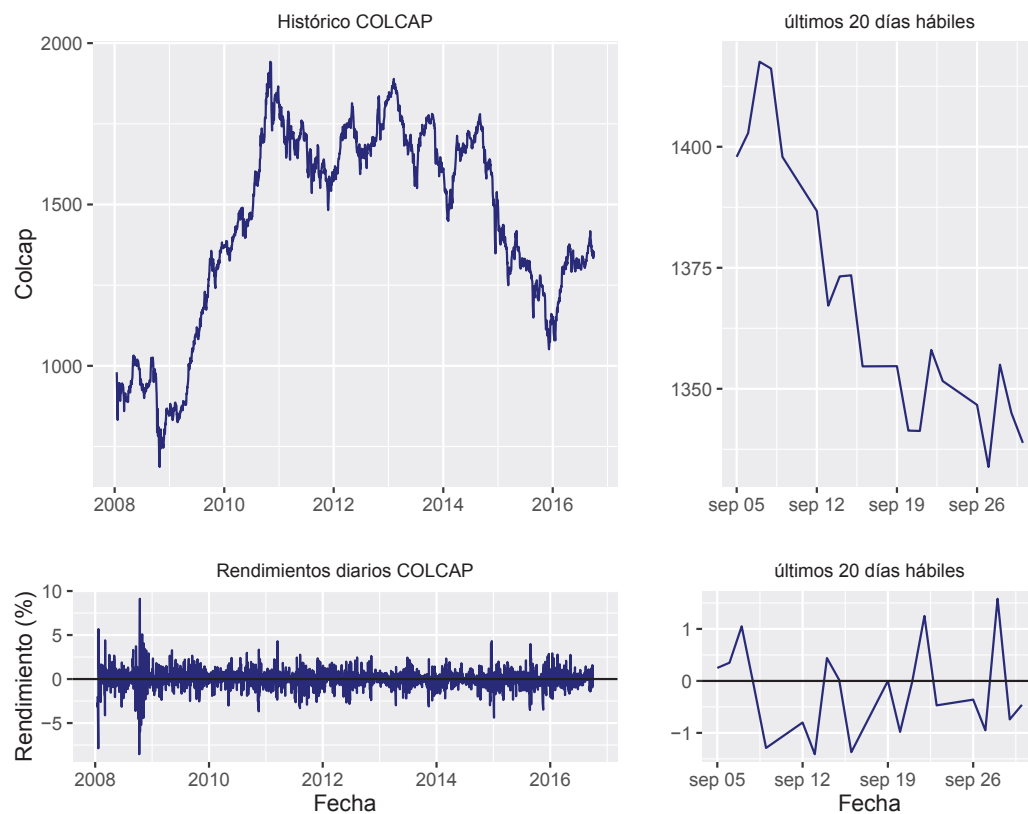


Figure 1: Comportamiento histórico del COLCAP

En la Figura 1 se muestra el comportamiento histórico (a precios de cierre) y los rendimientos diarios del índice para los últimos 20 días hábiles y desde su creación (15 de enero de 2008). Para los últimos 20 días hábiles (4 semanas), el COLCAP abrió el día 2016-09-05 en el nivel de 1397.92 puntos, logrando un máximo de 1417.57 puntos, un mínimo de 1333.85 puntos, y cerrando el pe-

riodo a un nivel de 1338.83 puntos el día 2016-09-30. Esto implicó una variación del  $-4.23\%$  con respecto al inicio del periodo estudiado. En promedio el índice se mantuvo en aproximadamente 1368 puntos con una desviación estándar cercana a los 26.66 puntos.

### Correlaciones de los rendimientos de las acciones del COLCAP (20 días hábiles)

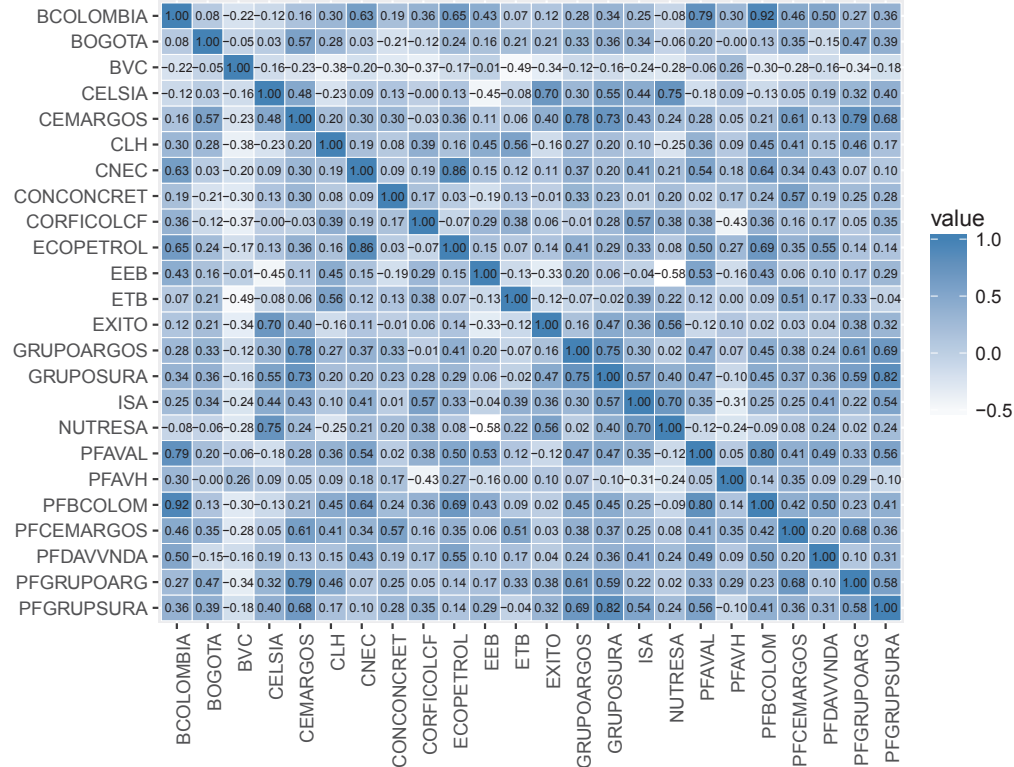


Figure 2: Matriz de correlaciones de los rendimientos de las acciones del COLCAP (20 días hábiles)

En la Figura 2 se presentan las correlaciones de los rendimientos de los activos incluidos en el COLCAP durante los últimos 20 días hábiles. Valores cercanos a cero indican que hay poca asociación, mientras que valores cercanos a uno denotan alto grado de relación, por lo que su comportamiento tiende a ser similar. Valores negativos implican comportamientos contrarios. Es decir,

cuando el rendimiento de una acción sube, el de la otra baja.

Con un coeficiente de correlación de 0.92, la pareja de acciones BCOLOMBIA, PFBCOLOM fue la que durante el periodo estuvo más relacionada directamente. Por su parte EEB, NUTRESA fue la combinación que mantuvo la mayor relación inversa dentro de la canasta, con un coeficiente de correlación de  $-0.58$ .

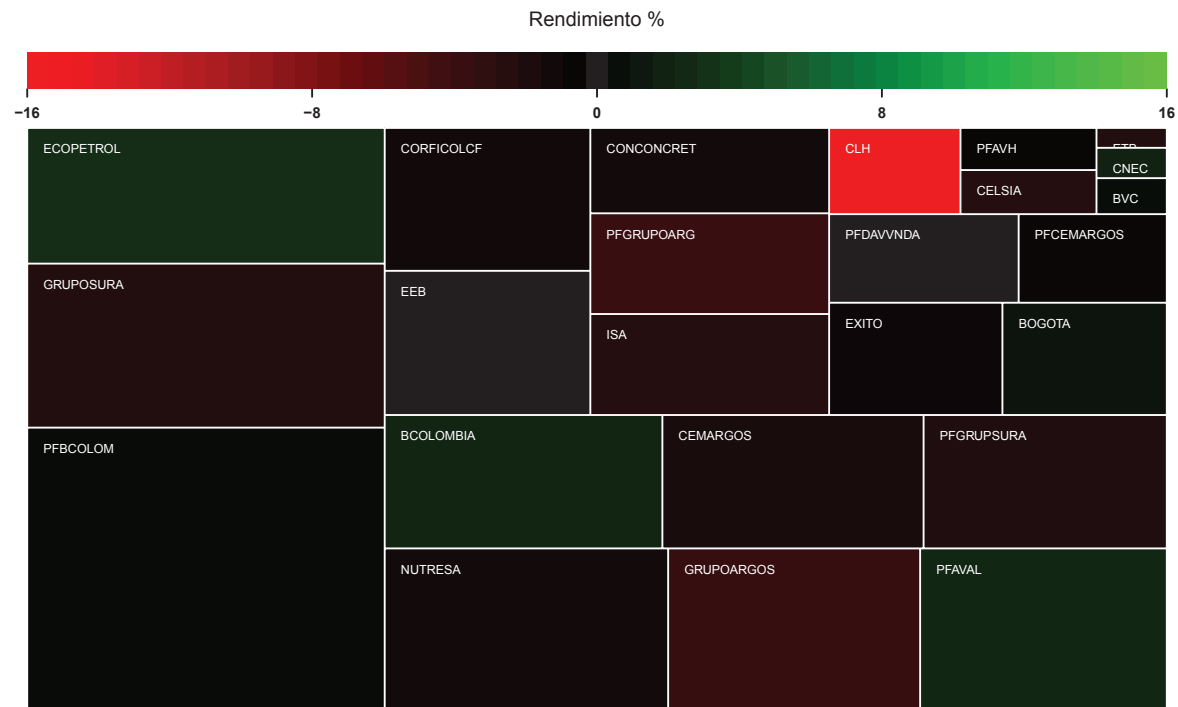


Figure 3: Mapa del mercado: Rendimiento % - Participación (últimos 5 días hábiles)

La acción incluida en el COLCAP con el mayor rendimiento en los últimos 5 días hábiles fue ECOPETROL con un rendimiento de 2.88 %. La acción incluida en la canasta del COLCAP con la mayor pérdida en los últimos cinco días hábiles fue CLH con un rendimiento de -16.46%. En la Figura 3 se puede observar el rendimiento de cada una de las acciones del COLCAP y su peso relativo. Un color más verde corresponde a un rendimiento más positivo en los últimos cinco días hábiles, mientras que un

color rojo más intenso representa un rendimiento menor (mayor pérdida). El tamaño de cada rectángulo representa el peso relativo que tiene cada acción en el índice COLCAP. De esta manera la acción que mayor aporte tuvo en el dinamismo del índice fue ECOPETROL, cuya participación relativa es de 7.28% en la canasta, y su rendimiento fue de 0.5%. CNEC es la acción que tiene la menor participación relativa, siendo esta misma equivalente a 0.38%, y con un rendimiento de -2.47%.