


COLCAP: Semana Bursátil Colombiana

JUNIO 09 DE 2017
ISSN:2422-1279 (En Línea)
Volúmen 3 - Número 31





COLCAP: Semana Bursátil Colombiana
Junio 09 de 2017
Volumen 3 - Número 31
Cali: Universidad Icesi 2016.
ISSN: 2422-1279 (En Línea)

Autores

Julio C. Alonso, Ph.D.
Carlos Eduardo Valdés

COLCAP: Semana Bursátil Colombiana
Universidad Icesi
©Derechos Reservados
www.icesi.edu.co/cienfi

Director/Editor

Julio Cesar Alonso
jcalonso@icesi.edu.co

Rector

Francisco Piedrahita

Secretaria General

María Cristina Navia

Director Académico

José Hernando Bahamón

Diseño de carátula

Johana Torres



Contenido

List of Tables

1. Pesos relativos de las acciones que componen el COLCAP cada semana 1

List of Figures

1. Comportamiento histórico del COLCAP 2
2. Matriz de correlaciones de los rendimientos de las acciones del COLCAP (20 días hábiles) 3
3. Mapa del mercado: Rendimiento % - Participación (últimos 5 días hábiles) 4

COLCAP: Semana Bursátil Colombiana

09 de junio de 2017

El siguiente informe tiene como objetivo sintetizar el comportamiento del índice COLCAP para las últimas semanas. Este índice bursátil está compuesto por la canasta de las 24 acciones de mayor liquidez de la Bolsa de Valores de Colombia ¹ (BVC). Esta canasta se recalibra cada tres meses, teniendo en cuenta variables como la frecuencia, la rotación y el volumen transado. Desde el **primero de Febrero de 2017** se encuentra vigente la actual canasta. Las acciones dentro de dicha cesta se reportan en el Cuadro 1, donde además se muestra la participación de cada una de las acciones dentro del índice. La ponderación de las acciones se realiza teniendo en cuenta el valor de la Capitalización Bursátil Ajustada de cada compañía.

| NEMOTÉCNICO | NOMBRE DE LA COMPAÑÍA | PART. % |
|-------------|---|---------|
| PFBCOLOM | BANCOLOMBIA S.A. | 15.02 |
| GRUPOSURA | GRUPO INVERSIONES SURAMERICANA | 8.83 |
| ECOPETROL | ECOPETROL S.A. | 7.46 |
| BCOLOMBIA | BANCOLOMBIA S.A. | 7.29 |
| NUTRESA | GRUPO NUTRESA S.A | 6.66 |
| GRUPOARGOS | GRUPO ARGOS S.A. | 6.20 |
| ISA | INTERCONEXION ELECTRICA S.A. E.S.P. | 6.01 |
| PFAVAL | GRUPO AVAL ACCIONES Y VALORES S.A. | 5.18 |
| CEMARGOS | CEMENTOS ARGOS S.A. | 4.94 |
| EEB | EMPRESA DE ENERGIA DE BOGOTA S.A. E.S.P. | 4.31 |
| PFGRUPOARG | GRUPO ARGOS S.A. | 4.23 |
| PFGRUPSURA | GRUPO INVERSIONES SURAMERICANA | 4.20 |
| PFDVVNDA | BANCO DAVIVIENDA S.A | 3.32 |
| EXITO | ALMACENES EXITO S.A. | 3.12 |
| BOGOTA | BANCO DE BOGOTA S.A. | 2.56 |
| CORFICOLCF | CORPORACION FINANCIERA COLOMBIANA S.A. | 2.38 |
| PFCEMARGOS | CEMENTOS ARGOS S.A. | 2.27 |
| CLH | CEMEX LATAM HOLDING | 1.95 |
| CELSIA | CELSIA S.A E.S.P | 1.82 |
| PFAVH | AVIANCA HOLDINGS S.A | 0.91 |
| CNEC | CANACOL ENERGY LTD | 0.63 |
| CONCRET | CONSTRUCTORA CONCRETO S.A | 0.30 |
| BVC | BOLSA DE VALORES DE COLOMBIA S.A. | 0.23 |
| ETB | EMPRESA DE TELECOMUNICACIONES DE BOGOTA S.A. E.S.P. | 0.18 |

Table 1: Pesos relativos de las acciones que componen el COLCAP cada semana

¹La base de datos está compuesta por los precios de cierre diarios reportados por la BVC de la página oficial "<http://www.bvc.com.co/pps/tibco/portalbvc/Home>"

H

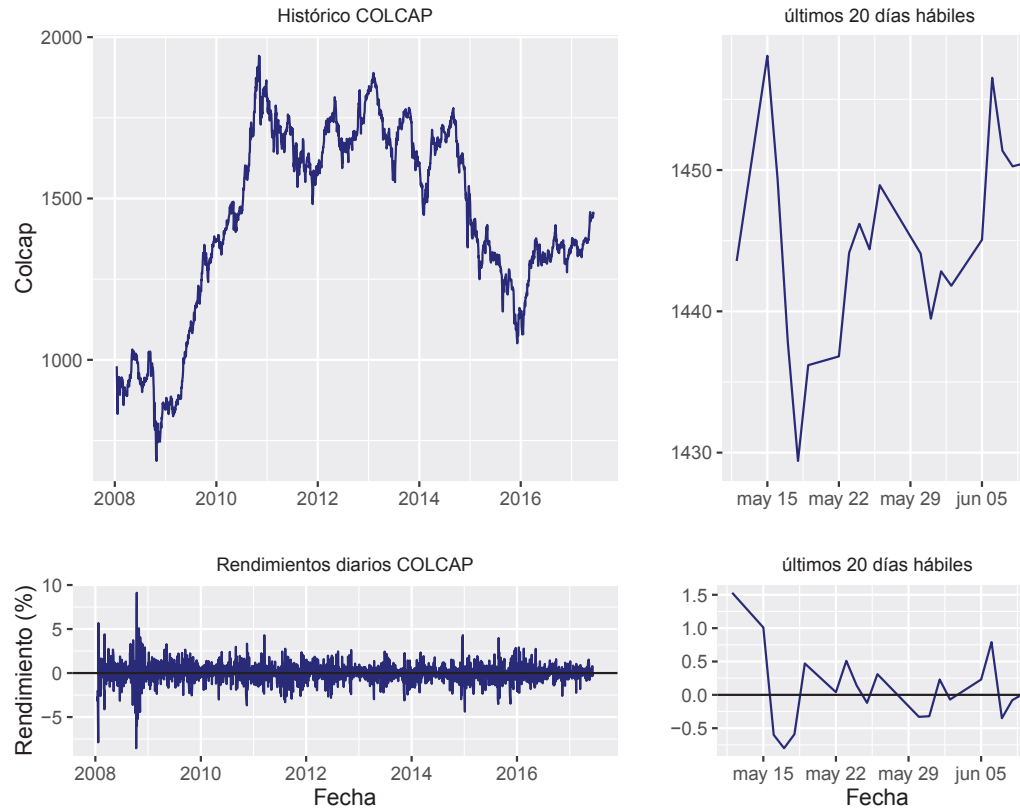


Figure 1: Comportamiento histórico del COLCAP

En la Figura 1 se muestra el comportamiento histórico (a precios de cierre) y los rendimientos diarios del índice para los últimos 20 días hábiles y desde su creación (15 de enero de 2008). para los últimos 20 días hábiles (4 semanas), el COLCAP abrió el día 2017-05-12 en el nivel de 1443.56 puntos, logrando un máximo de 1458.09 puntos, un mínimo de 1429.41 puntos, y cerrando el pe-

riodo a un nivel de 1450.45 puntos el día 2017-06-09. Esto implicó una variación del 0.48 % con respecto al inicio del periodo estudiado. En promedio el índice se mantuvo en aproximadamente 1445 puntos con una desviación estándar cercana a los 6.98 puntos.

Correlaciones de los rendimientos de las acciones del COLCAP (20 días hábiles)

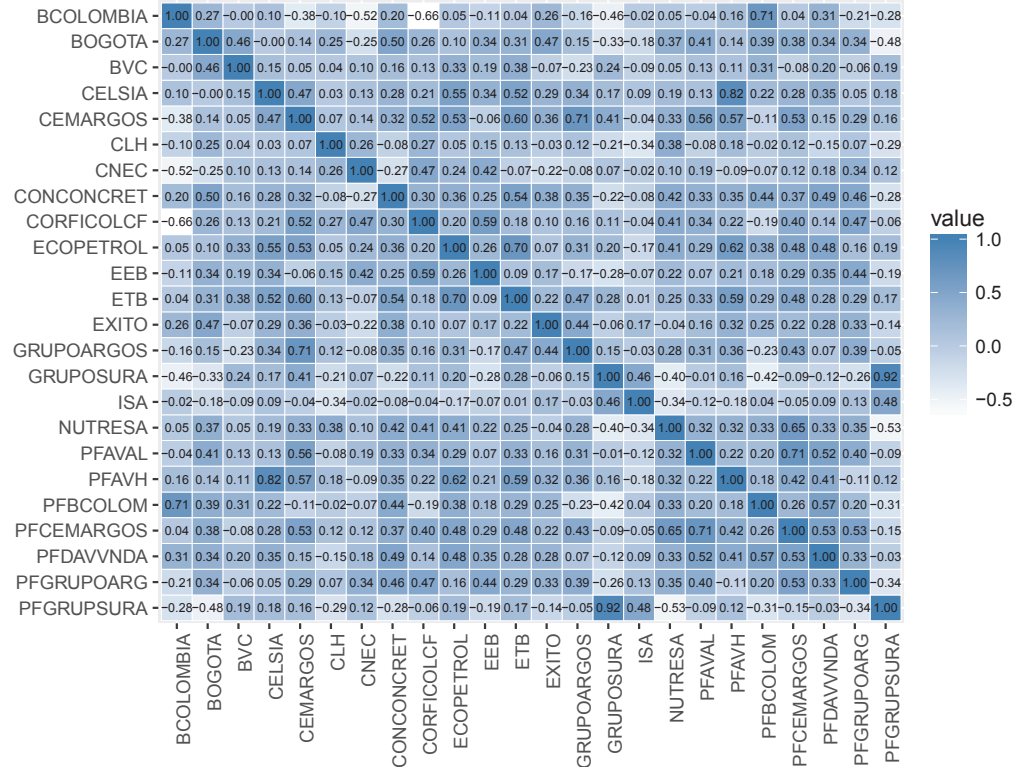


Figure 2: Matriz de correlaciones de los rendimientos de las acciones del COLCAP (20 días hábiles)

En la Figura 2 se presentan las correlaciones de los rendimientos de los activos incluidos en el COLCAP durante los últimos 20 días hábiles. Valores cercanos a cero indican que hay poca asociación, mientras que valores cercanos a uno denotan alto grado de relación, por lo que su comportamiento tiende a ser similar. Valores negativos implican comportamientos contrarios. Es decir, cuando el rendimiento de una acción sube, el de la otra baja.

Con un coeficiente de correlación de 0.92, la pareja de acciones PFGRUPSURA, GRUPOSURA fue la que durante el periodo estuvo más relacionada directamente. Por su parte CORFICOLCF, BCOLOMBIA fue la combinación que mantuvo la mayor relación inversa dentro de la canasta, con un coeficiente de correlación de -0.66 .



Figure 3: Mapa del mercado: Rendimiento % - Participación (últimos 5 días hábiles)

La acción incluida en el COLCAP con el mayor rendimiento en los últimos 5 días hábiles fue BVC con un rendimiento de 3.75%. La acción incluida en la canasta del COLCAP con la mayor pérdida en los últimos cinco días hábiles fue ISA con un rendimiento de -3.71%. En la Figura 3 se puede observar el rendimiento de cada una de las acciones del COLCAP y su peso relativo. Un color más verde corresponde a un rendimiento más positivo en los últimos cinco días hábiles, mientras que un color rojo

más intenso representa un rendimiento menor (mayor pérdida). El tamaño de cada rectángulo representa el peso relativo que tiene cada acción en el índice COLCAP. De esta manera la acción que mayor aporte tuvo en el dinamismo del índice fue ECOPETROL, cuya participación relativa es de 7.46% en la canasta, y su rendimiento fue de 1.24%. CONCRET es la acción que tiene la menor participación relativa, siendo esta misma equivalente a 0.3%, y con un rendimiento de 2%.