


# COLCAP:

## Semana Bursátil Colombiana

MARZO 16 DE 2018  
ISSN:2422-1279 (En Línea)  
Volúmen 4 - Número 11





COLCAP: Semana Bursátil Colombiana  
Marzo 16 de 2018  
Volumen 4 - Número 11  
Cali: Universidad Icesi 2016.  
ISSN: 2422-1279 (En Línea)

**Autores**

Julio C. Alonso, Ph.D.  
Diego Antonio Bohórquez

COLCAP: Semana Bursátil Colombiana  
Universidad Icesi  
©Derechos Reservados  
[www.icesi.edu.co/cienfi](http://www.icesi.edu.co/cienfi)

**Director/Editor**

Julio Cesar Alonso  
[jcalonso@icesi.edu.co](mailto:jcalonso@icesi.edu.co)

**Rector**

Francisco Piedrahita

**Secretaria General**

María Cristina Navia

**Director Académico**

José Hernando Bahamón

**Diseño de carátula**

Johana Torres



## Contenido

### Índice de cuadros

1. Pesos relativos de las acciones que componen el COLCAP cada semana . . . . . 1

### Índice de figuras

1. Comportamiento histórico del COLCAP . . . . . 2
2. Matriz de correlaciones de los rendimientos de las acciones del COLCAP (últimos 20 días hábiles) . . . . . 3
3. Mapa del mercado: Rendimiento (%) vs Participación (últimos 5 días hábiles) . . . . . 4

## Informe de la Semana Bursátil en Colombia: El COLCAP

El siguiente informe tiene como objetivo sintetizar el comportamiento del índice COLCAP para las últimas semanas. Este índice bursátil está compuesto por la canasta de las 24 acciones de mayor liquidez de la Bolsa de Valores de Colombia<sup>1</sup> (BVC). Esta canasta se recalibra cada tres meses, teniendo en cuenta variables como la frecuencia, la rotación y el volumen transado.

Desde el **primero de febrero de 2018** se encuentra vigente la actual canasta. Las acciones dentro de dicha cesta se reportan en el Cuadro 1, donde además se muestra la participación de cada una de las acciones dentro del índice, al día de hoy. La ponderación de las acciones se realiza teniendo en cuenta el valor de Capitalización Bursátil Ajustada de cada compañía.

NEMOTÉCNICO	NOMBRE DE LA COMPAÑÍA	PART. %
PFBCOLOM	BANCOLOMBIA S.A.	13.98
ECOPETROL	ECOPETROL S.A.	12.84
GRUPOSURA	GRUPO INVERSIONES SURAMERICANA	7.53
BCOLOMBIA	BANCOLOMBIA S.A.	7.37
NUTRESA	GRUPO NUTRESA S.A	6.32
ISA	INTERCONEXION ELECTRICA S.A. E.S.P.	5.96
GRUPOARGOS	GRUPO ARGOS S.A.	5.36
PFAVAL	GRUPO AVAL ACCIONES Y VALORES S.A.	4.89
EEB	EMPRESA DE ENERGIA DE BOGOTA S.A. E.S.P.	4.22
CEMARGOS	CEMENTOS ARGOS S.A.	3.87
PFGRUPSURA	GRUPO INVERSIONES SURAMERICANA	3.85
EXITO	ALMACENES EXITO S.A.	3.21
PFGRUPOARG	GRUPO ARGOS S.A.	3.25
PFDVVNDA	BANCO DAVIVIENDA S.A	2.90
BOGOTA	BANCO DE BOGOTA S.A.	2.66
CELSIA	CELSIA S.A E.S.P	2.48
CORFICOLCF	CORPORACION FINANCIERA COLOMBIANA S.A.	1.98
PFCEMARGOS	CEMENTOS ARGOS S.A.	1.77
CLH	CEMEX LATAM HOLDING	1.46
PROMIGAS	PROMIGAS S.A. E.S.P.	1.35
PFAVH	AVIANCA HOLDINGS S.A	1.11
GRUPOAVAL	GRUPO AVAL ACCIONES Y VALORES S.A.	0.64
CNEC	CANACOL ENERGY LTD	0.58
CONCRET	CONSTRUCTORA CONCRETO S.A	0.30

Cuadro 1: Pesos relativos de las acciones que componen el COLCAP cada semana

<sup>1</sup>La base de datos está compuesta por los precios de cierre diarios reportados por la BVC de la página oficial "<http://www.bvc.com.co/pps/tibco/portalbvc/Home>"

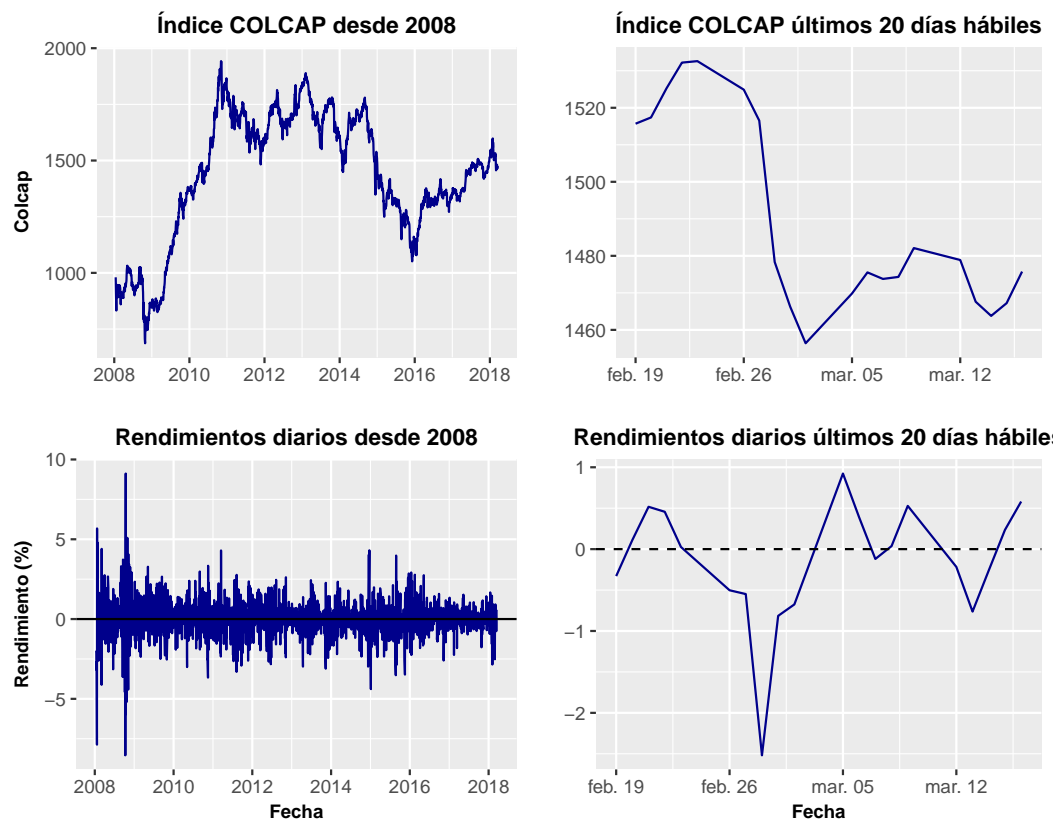


Figura 1: Comportamiento histórico del COLCAP

En la Figura 1, se muestra el comportamiento histórico, a precios de cierre, y los rendimientos diarios del índice para los últimos 20 días hábiles y desde su creación (15 de enero de 2008). Para los últimos 20 días hábiles (4 semanas), el COLCAP abrió el día 2018-02-19 en el nivel de 1515.7 puntos, logrando un máximo de 1532.6 puntos, un mínimo de 1456.38 puntos, y cerrando el periodo a un nivel de 1475.75 puntos el día 2018-03-16. Esto implicó una variación del **-2.64 %** con respecto al inicio del periodo estudiado. En

promedio, el índice se mantuvo aproximadamente en 1490 puntos con una desviación estándar cercana a los 26.38 puntos. Finalmente, queda por mencionar que al inicio del presente año, el índice estaba en 1513.65 puntos, es decir, el índice tuvo una variación de **-2.5 %** en lo corrido del año. Por su parte, el COLCAP hace un año se encontraba en 1342.21 puntos, lo que implica una variación de **9.95 %** en el último año.



Correlaciones de los rendimientos de las acciones del COLCAP

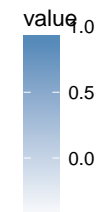
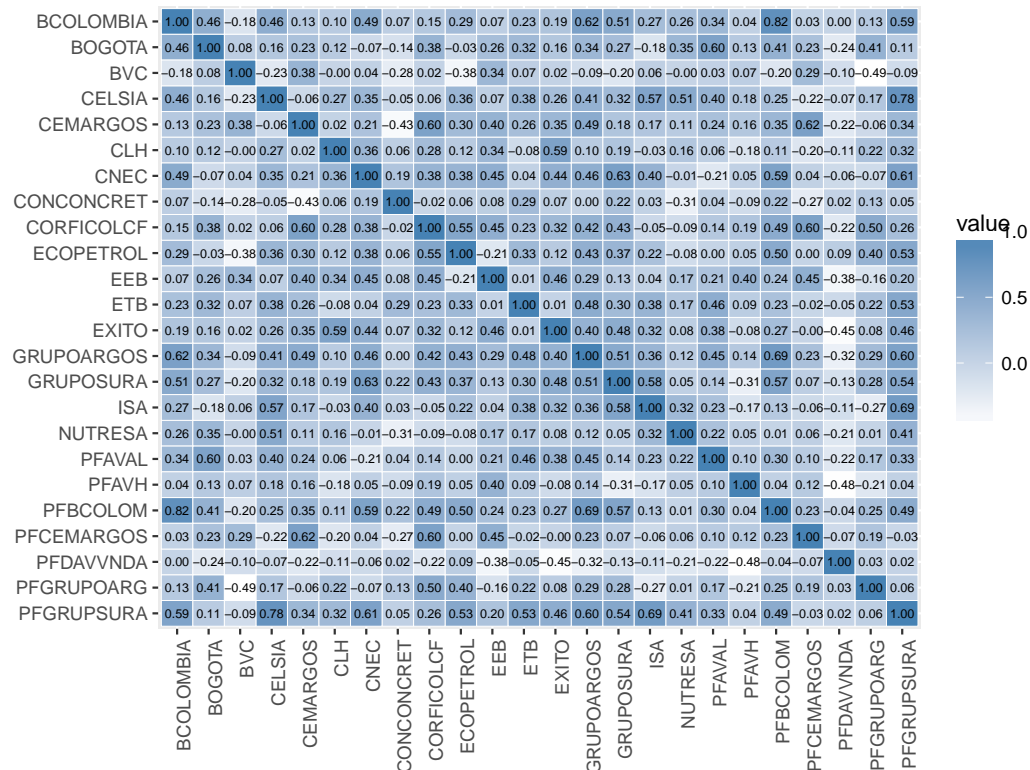


Figura 2: Matriz de correlaciones de los rendimientos de las acciones del COLCAP (últimos 20 días hábiles)

En la Figura 2, se presentan las correlaciones de los rendimientos de los activos incluidos en el COLCAP durante los últimos 20 días hábiles. Valores cercanos a cero indican que hay poca asociación, mientras que valores cercanos a uno denotan alto grado de relación, por lo que su comportamiento tiende a ser similar. Valores negativos implican comportamientos contrarios. Es decir,

cuando el rendimiento de una acción sube, el de la otra baja.

Con un coeficiente de correlación de 0.82, la pareja de acciones BCOLOMBIA, PFBCOLOM fue la que durante el periodo estuvo más relacionada directamente. Por su parte BVC, PFGRUPOARG fue la combinación que mantuvo la mayor relación inversa dentro de la canasta, con un coeficiente de correlación de -0.49.

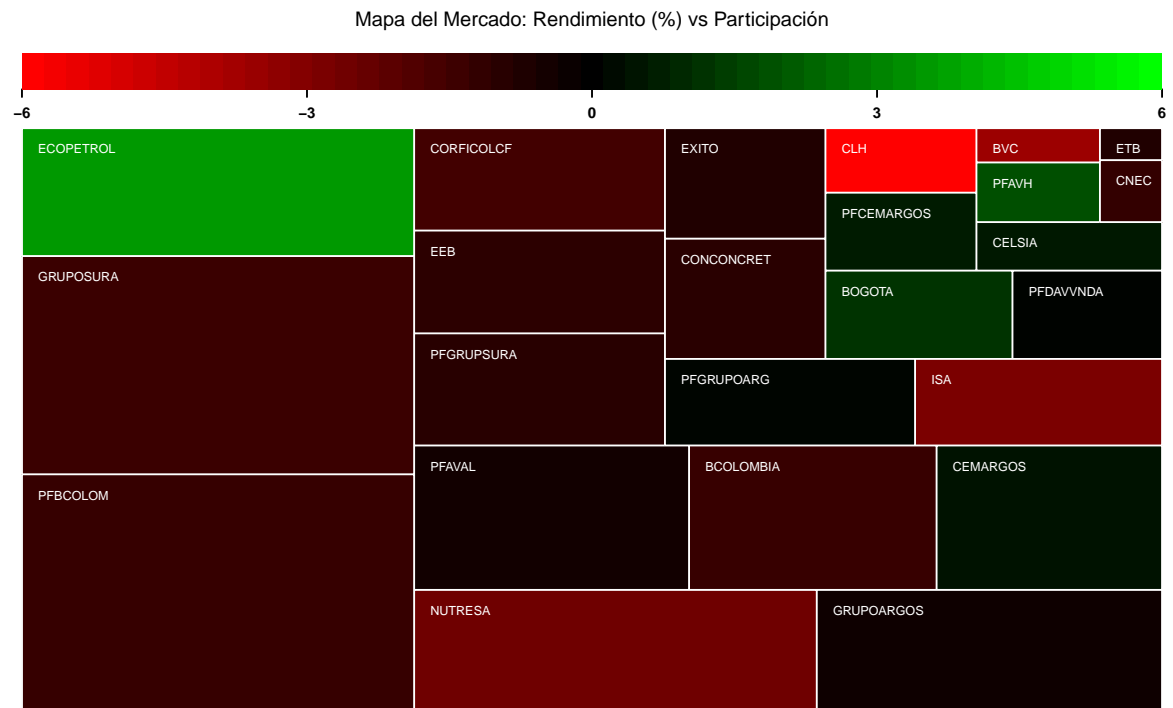


Figura 3: Mapa del mercado: Rendimiento (%) vs Participación (últimos 5 días hábiles)

En la Figura 3, se puede observar el rendimiento de cada una de las acciones del COLCAP y su peso relativo. Un color más verde corresponde a un rendimiento más positivo en los últimos cinco días hábiles, mientras que un color rojo más intenso representa un rendimiento menor (mayor pérdida). El tamaño de cada rectángulo, representa el peso relativo que tiene cada acción en el índice COLCAP.

na) fue de -0.43%. La acción incluida en el COLCAP con el mayor rendimiento durante este periodo fue ECOPETROL con 3.39%. Por su parte, la acción incluida en la canasta del COLCAP con la mayor pérdida fue CLH con -5.63%. Finalmente, la acción que más contribuyó en la variación total del índice fue ECOPETROL, cuya participación relativa es de 12.37% en la canasta, con una variación de 3.39%, es decir, contribuyó a la variación total del índice con 0.42%.

La variación del COLCAP en los último 5 días hábiles (1 sema-