



# Panel de Control del Mercado Laboral Cali & área Metropolitana

Volúmen 5 - Número 11

ISSN: 2382 - 4646 (En línea)

Datos hasta: Noviembre - 2018

Datos publicados: Enero - 2019

Encuétranos en:



DESEMPLEO: Trimestre Móvil Cali  
Noviembre de 2018  
Volúmen 5 - Número 11  
Cali: Universidad Icesi 2018.

**Autores**

Julio C. Alonso, Ph.D.  
Cristian Camilo Urbano Florian

Desempleo: Trimestre Móvil Cali  
Universidad Icesi  
©Derechos Reservados  
[www.icesi.edu.co/cienfi](http://www.icesi.edu.co/cienfi)

**Director/Editor**

Julio Cesar Alonso  
[jcalonso@icesi.edu.co](mailto:jcalonso@icesi.edu.co)

**Rector**

Francisco Piedrahita

**Secretaria General**

María Cristina Navia

**Director Académico**

José Hernando Bahamón

**Diseño de carátula**

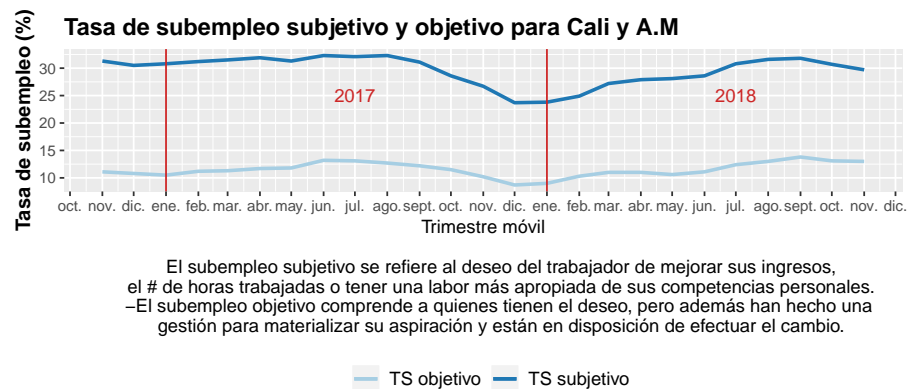
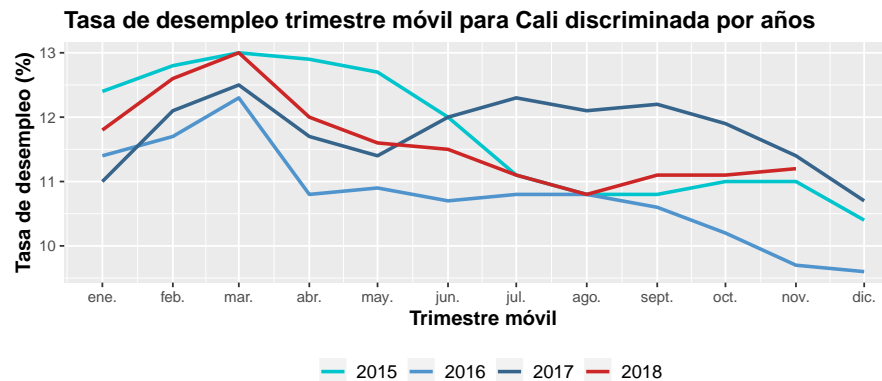
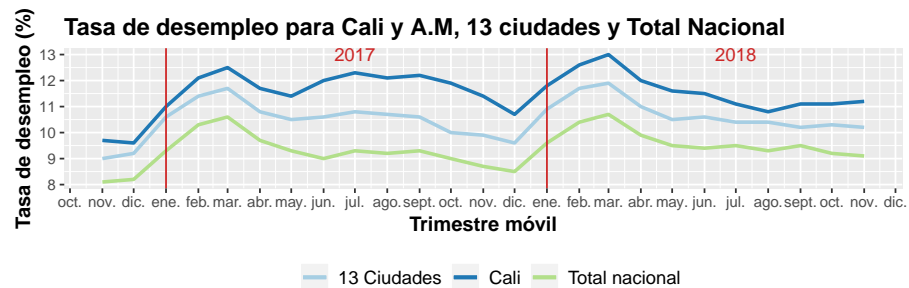
Johana Torres

## Desempleo: Cali

El propósito de este informe es mostrar la evolución de los niveles de desempleo en Cali por trimestre móvil. La base de datos se extrae de la página oficial del DANE ([www.dane.gov.co](http://www.dane.gov.co)). En este período, el desempleo para Cali fue 11.2 %, mientras que para las 13 principales ciudades fue 10.2 % y para el total de Colombia fue 9.1 %

# Panel de control económico

## Desempleo - Cali y A.M.

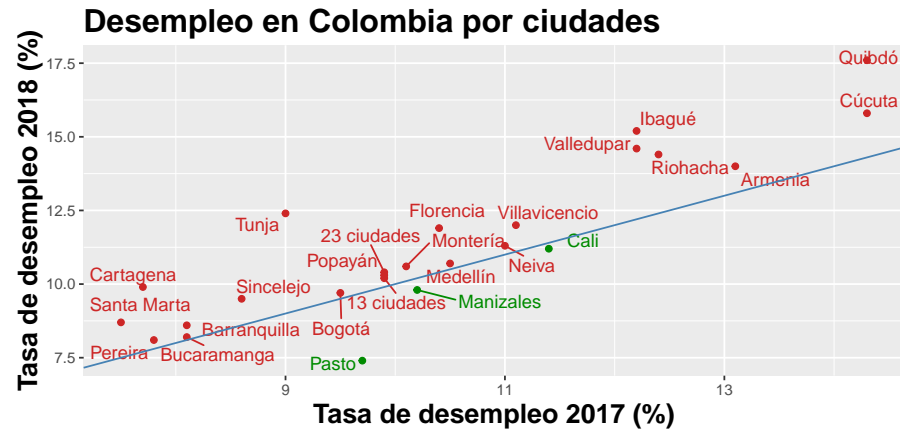


El subempleo subjetivo se refiere al deseo del trabajador de mejorar sus ingresos, el # de horas trabajadas o tener una labor más apropiada de sus competencias personales.  
 -El subempleo objetivo comprende a quienes tienen el deseo, pero además han hecho una gestión para materializar su aspiración y están en disposición de efectuar el cambio.

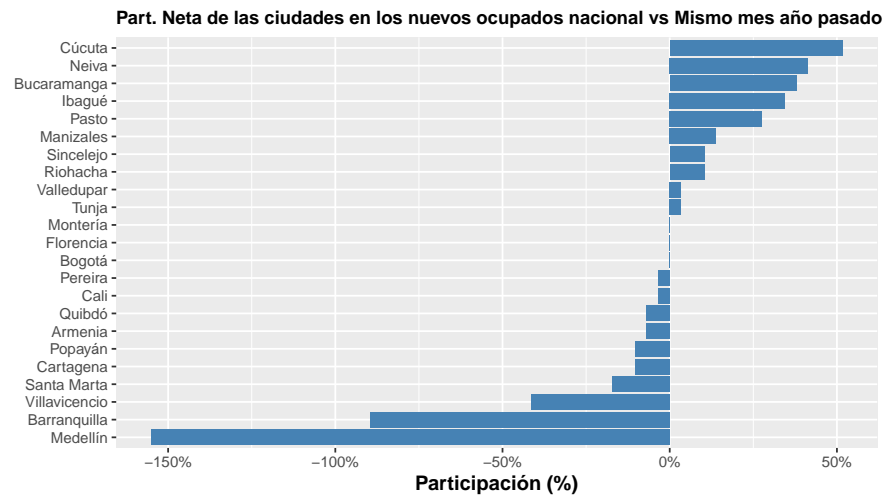
Fuente: DANE

# Panel de control económico

## Desempleo - Cali y A.M.



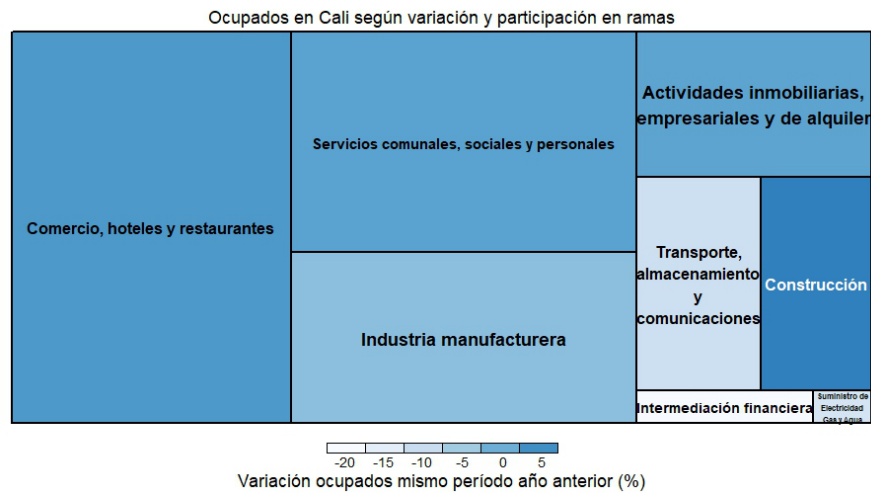
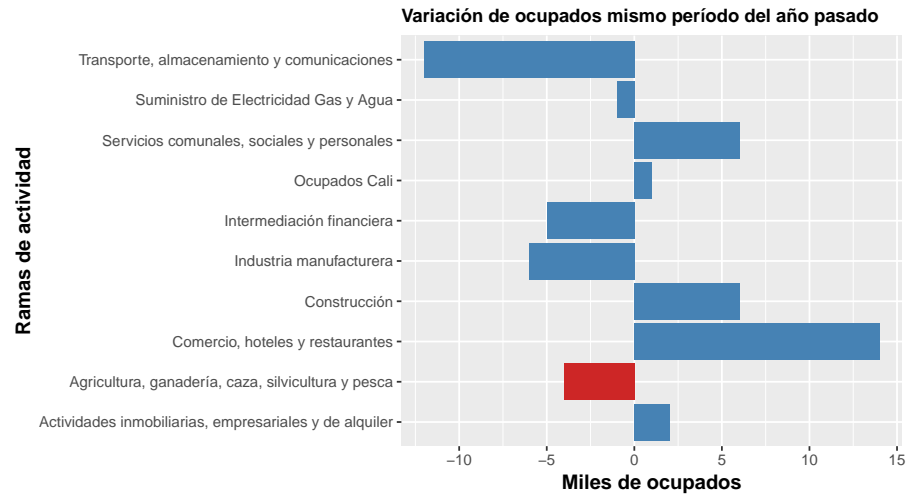
Variación mismo período año pasado ■ aumentó ■ disminuyó



Fuente: DANE

# Panel de control económico

## Desempleo - Cali y A.M.



# Panel de control económico

## Desempleo - Cali y A.M.

