



# Panel de Control del Mercado Laboral Cali & área Metropolitana

Volúmen 6 - Número 9

ISSN: 2382 - 4646 (En línea)

Datos hasta: Septiembre - 2019

Datos publicados: Noviembre - 2019

Encuétranos en:



DESEMPLEO: Trimestre Móvil Cali  
Septiembre de 2019  
Volúmen 6 - Número 9  
Cali: Universidad Icesi 2019.

**Autores**

Julio C. Alonso, Ph.D.  
Cristian Camilo Urbano Florian

Desempleo: Trimestre Móvil Cali  
Universidad Icesi  
©Derechos Reservados  
[www.icesi.edu.co/cienfi](http://www.icesi.edu.co/cienfi)

**Director/Editor**

Julio Cesar Alonso  
[jcalonso@icesi.edu.co](mailto:jcalonso@icesi.edu.co)

**Rector**

Francisco Piedrahita

**Secretaria General**

María Cristina Navia

**Director Académico**

José Hernando Bahamón

**Diseño de carátula**

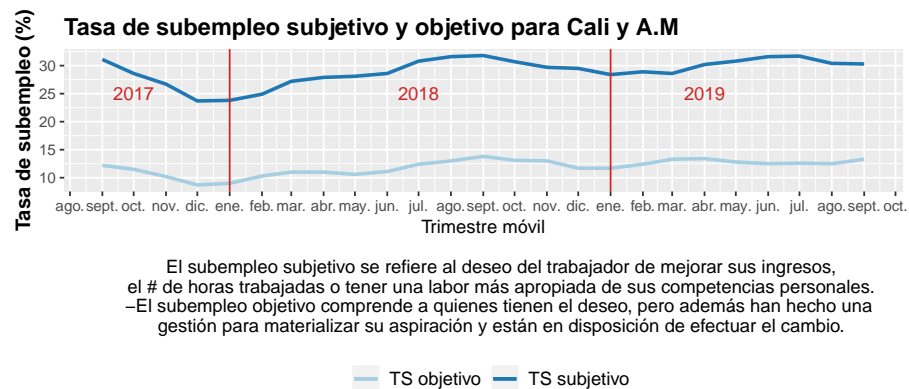
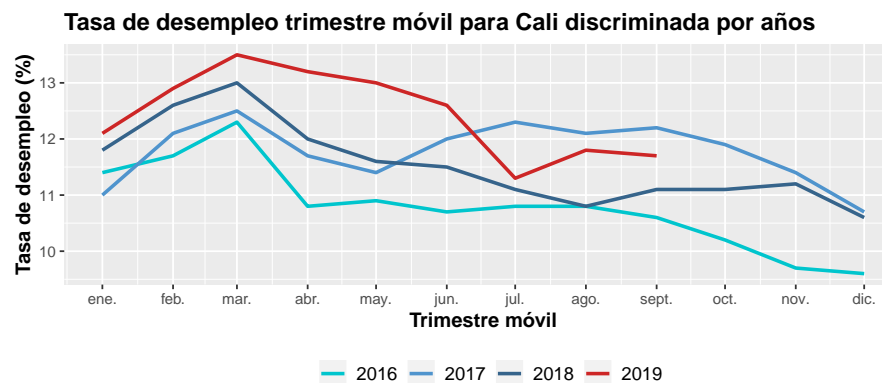
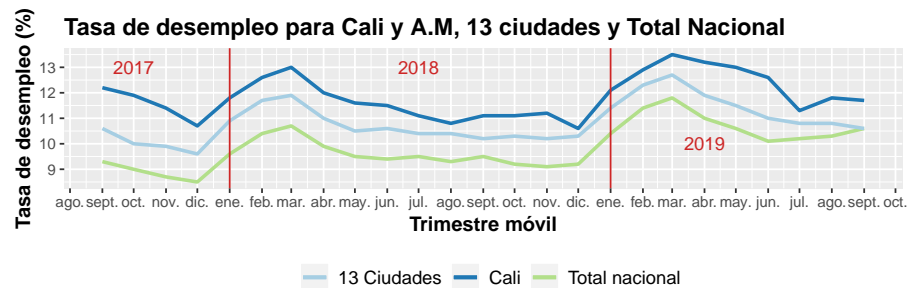
Johana Torres

## **Desempleo: Cali**

El propósito de este informe es mostrar la evolución de los niveles de desempleo en Cali por trimestre móvil. La base de datos se extrae de la página oficial del DANE ([www.dane.gov.co](http://www.dane.gov.co)). En este período, el desempleo trimestre móvil para Cali fue 11.7%, mientras que para las 13 principales ciudades fue 10.6% y para el total de Colombia fue 10.6%

# Panel de control económico

## Desempleo - Cali y A.M.

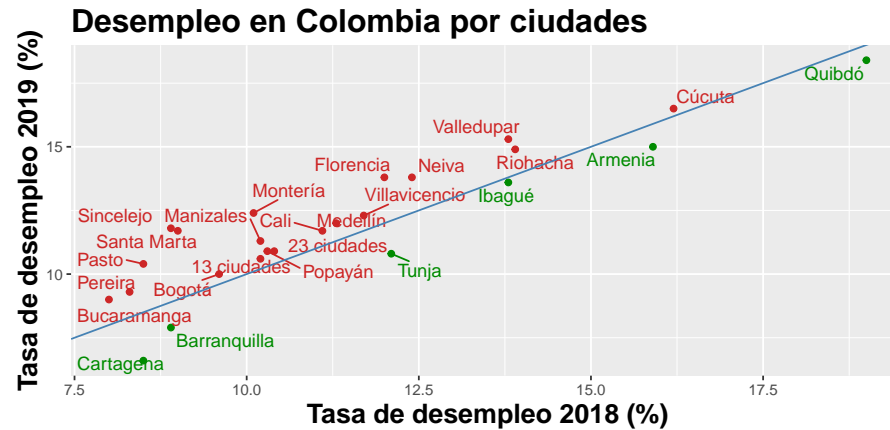


El subempleo subjetivo se refiere al deseo del trabajador de mejorar sus ingresos, el # de horas trabajadas o tener una labor más apropiada de sus competencias personales.  
 -El subempleo objetivo comprende a quienes tienen el deseo, pero además han hecho una gestión para materializar su aspiración y están en disposición de efectuar el cambio.

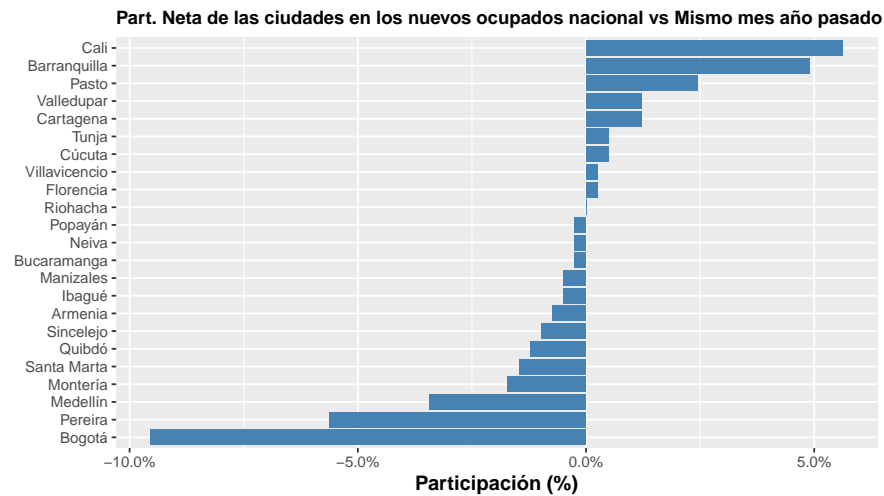
Fuente: DANE

# Panel de control económico

## Desempleo - Cali y A.M.



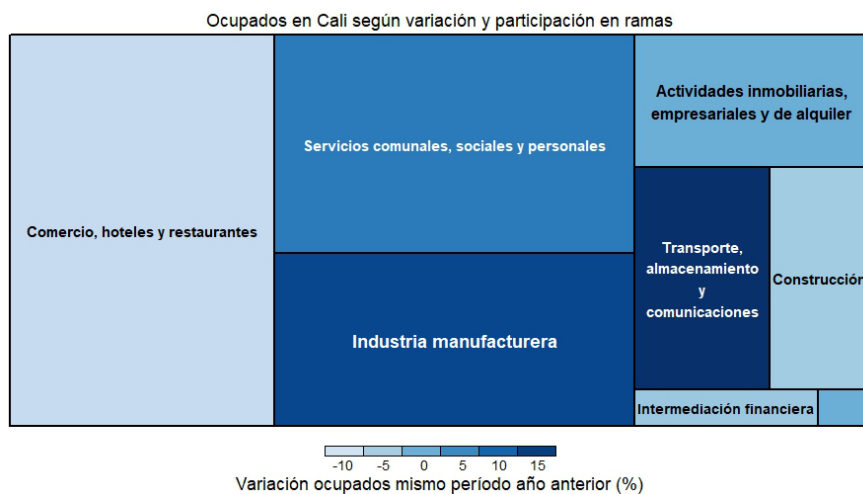
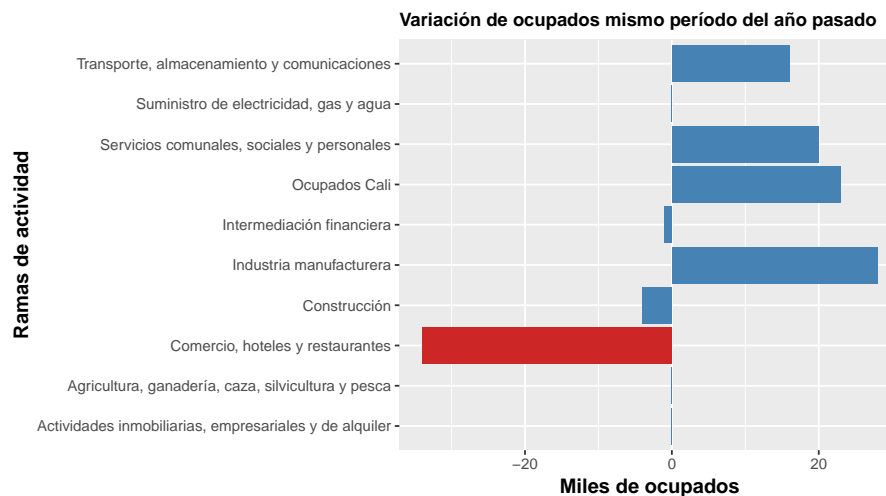
Variación mismo período año pasado ■ aumentó ■ disminuyó



Fuente: DANE

# Panel de control económico

## Desempleo - Cali y A.M.



# Panel de control económico

## Desempleo - Cali y A.M.

