



Panel de Control del Mercado Laboral Cali & área Metropolitana

Volúmen 7 - Número 1

ISSN: 2382 - 4646 (En línea)

Datos hasta: Enero - 2020

Datos publicados: Marzo - 2020

Encuétranos en:



DESEMPLEO: Trimestre Móvil Cali
Enero de 2020
Volúmen 7 - Número 1
Cali: Universidad Icesi 2020.

Autores

Julio C. Alonso, Ph.D.
Cristian Camilo Urbano Florian

Desempleo: Trimestre Móvil Cali
Universidad Icesi
©Derechos Reservados
www.icesi.edu.co/cienfi

Director/Editor

Julio Cesar Alonso
jcalonso@icesi.edu.co

Rector

Francisco Piedrahita

Secretaria General

María Cristina Navia

Director Académico

José Hernando Bahamón

Diseño de carátula

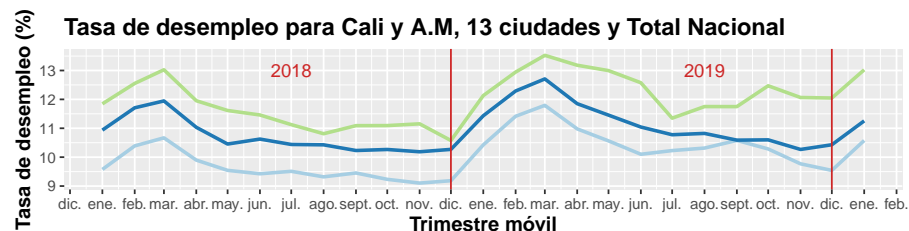
Johana Torres

Desempleo: Cali

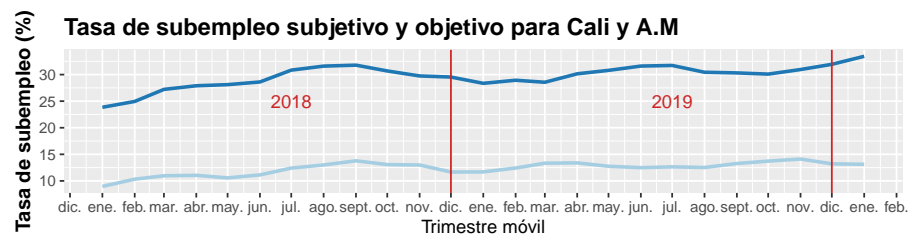
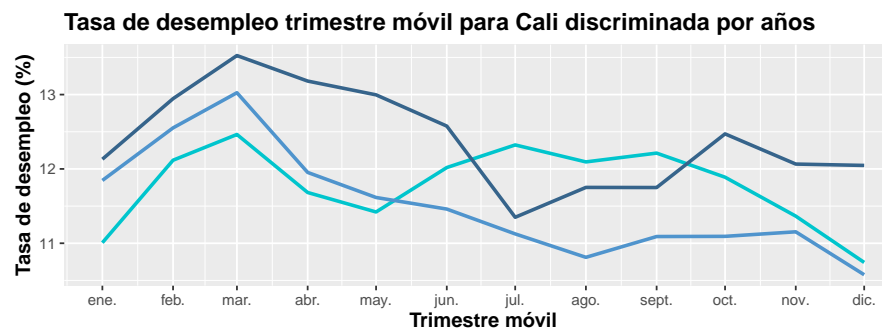
El propósito de este informe es mostrar la evolución de los niveles de desempleo en Cali por trimestre móvil. La base de datos se extrae de la página oficial del DANE (www.dane.gov.co). En este período, el desempleo trimestre móvil para Cali fue 13.02 %, mientras que para las 13 principales ciudades fue 11.26 % y para el total de Colombia fue 10.58 %

Panel de control económico

Desempleo - Cali y A.M.



— Total nacional — 13 ciudades — Cali



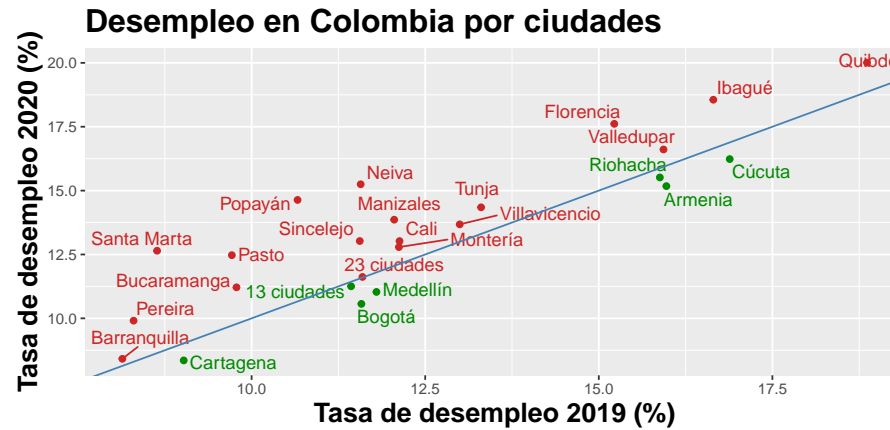
El subempleo subjetivo se refiere al deseo del trabajador de mejorar sus ingresos, el # de horas trabajadas o tener una labor más apropiada de sus competencias personales.
 -El subempleo objetivo comprende a quienes tienen el deseo, pero además han hecho una gestión para materializar su aspiración y están en disposición de efectuar el cambio.

Fuente: DANE

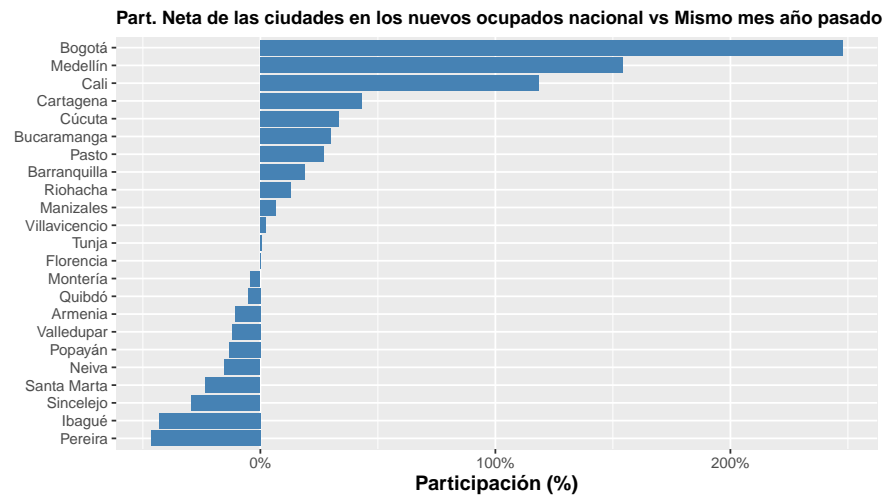
— TS objetivo — TS subjetivo

Panel de control económico

Desempleo - Cali y A.M.



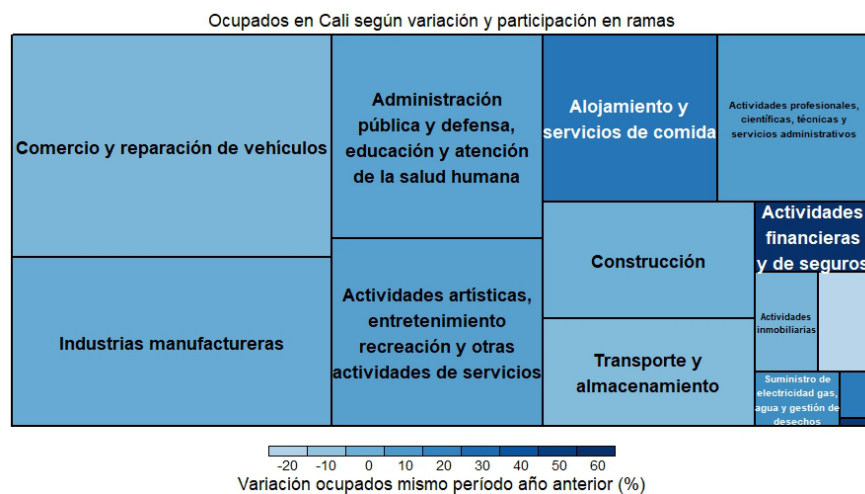
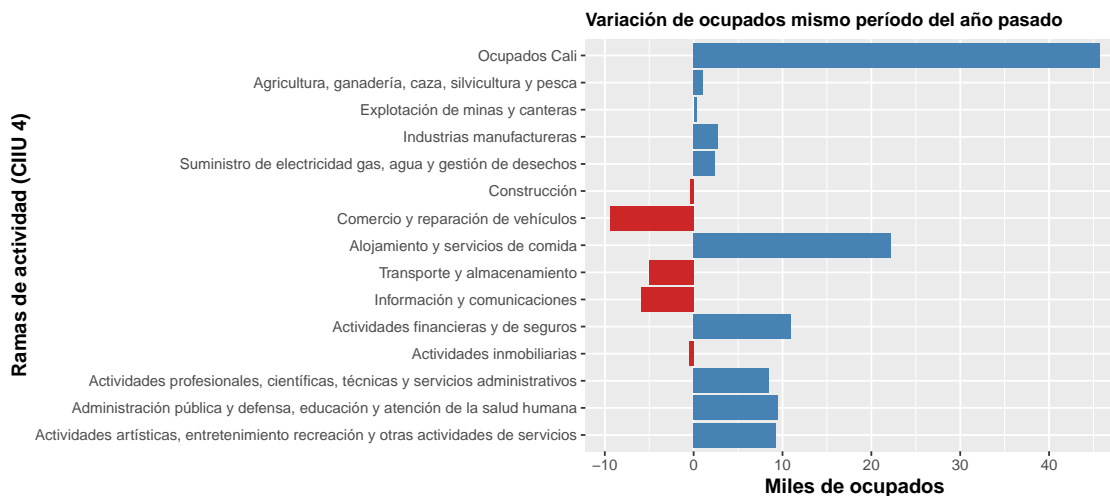
Variación mismo período año pasado ■ aumentó ■ disminuyó



Fuente: DANE

Panel de control económico

Desempleo - Cali y A.M.



Panel de control económico

Desempleo - Cali y A.M.

