



FACULTAD DE  
CIENCIAS ADMINISTRATIVAS  
Y ECONÓMICAS

## Reporte Mensual ISM en Colombia

ABRIL DE 2016 (Datos a Febrero de 2016)

ISSN:2463-2317(En Línea)

Volumen 1 - Número 9

Reporte Mensual ISM en Colombia  
Volumen 1 - Número 9  
Cali: Universidad Icesi 2015.  
ISSN:2463-2317(En Línea)

**Autores**

Julio C. Alonso, Ph.D.  
Estefanía Serrano

Reporte Mensual ISM en Colombia  
Universidad Icesi  
©Derechos Reservados  
www.icesi.edu.co/cienfi

**Director/Editor**

Julio Cesar Alonso  
jcalonso@icesi.edu.co

**Rector**

Francisco Piedrahita

**Secretaria General**

María Cristina Navia

**Director Académico**

José Hernando Bahamón

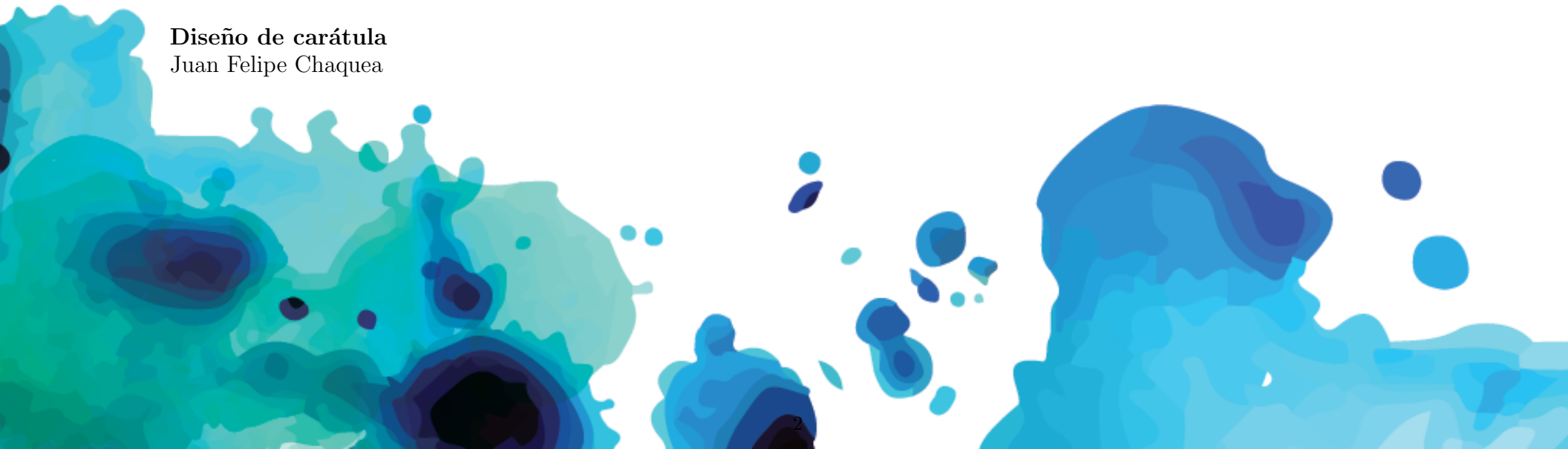
**Diseño de carátula**

Juan Felipe Chaquea

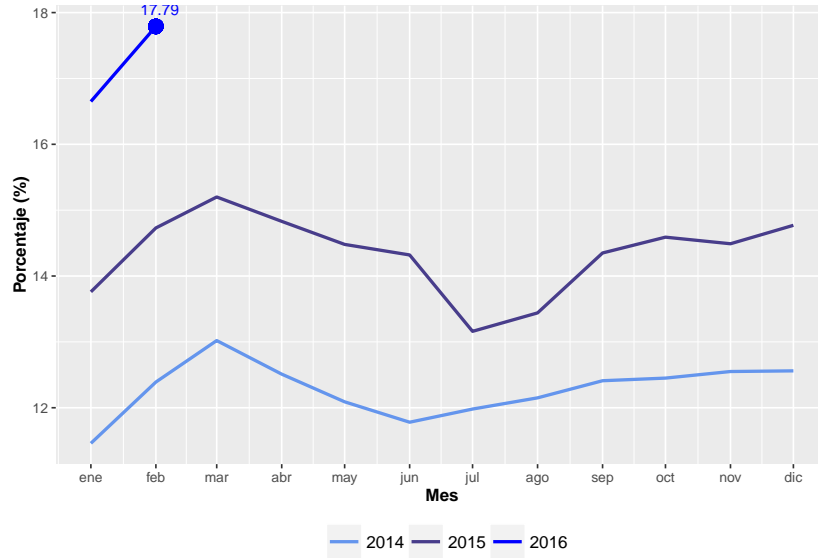
**ISM = Índice de Sacrificio Macroeconómico**

**¿Qué es?**

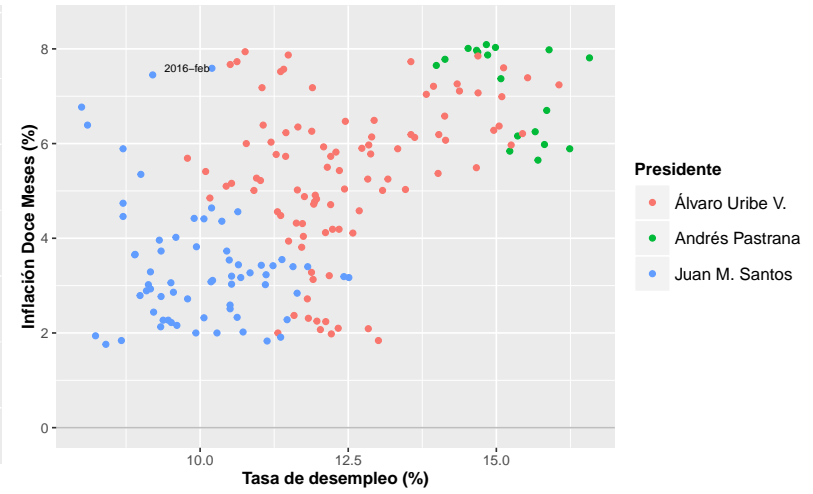
El índice de Sacrificio Macroeconómico es un indicador creado por Arthur Okun en la década de los sesenta, como medida de insatisfacción económica. Se construye a partir de la suma de la tasa de desempleo e inflación para un período determinado. El ISM refleja el costo social para un territorio (País o Región) de la situación macroeconómica. En otras palabras, recoge el impacto del desempleo y el aumento de los precios en el bienestar de los individuos. Este indicador es usado con frecuencia para analizar el desempeño de un gobierno en la gestión de política económica. Para este informe, el ISM se construye sumando la Tasa de desempleo promedio de los últimos tres meses y la Tasa de inflación de los últimos doce meses.



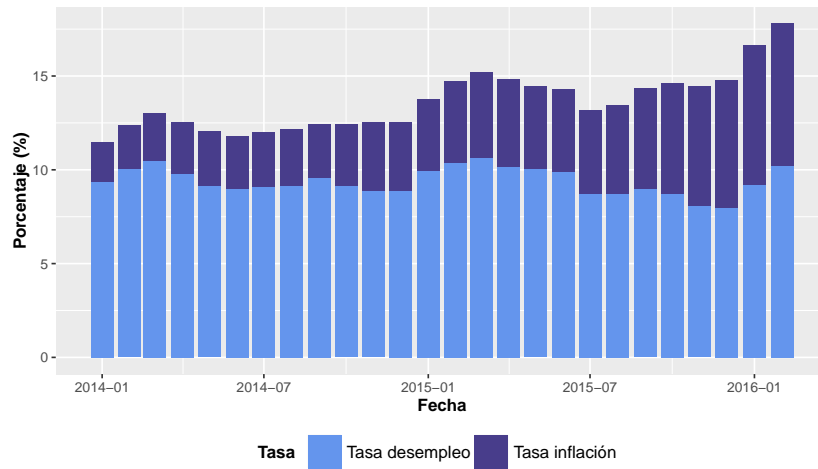
**Comportamiento del Índice de Sacrificio Macroeconómico en Colombia Últimos Tres Años**



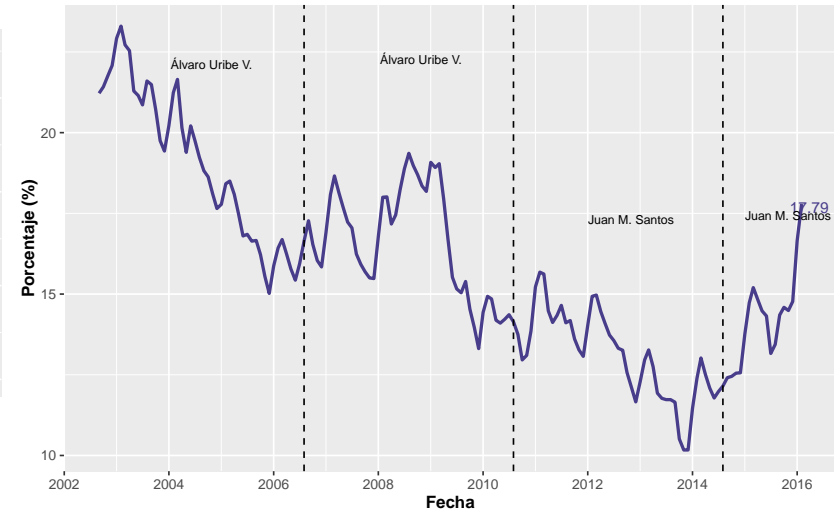
**Tasa de desempleo e Inflación Doce Meses 2001–2015 Colombia Últimos Cuatro Periodos Presidenciales**



**Composición histórica del ISM Colombia Últimos Tres Años**



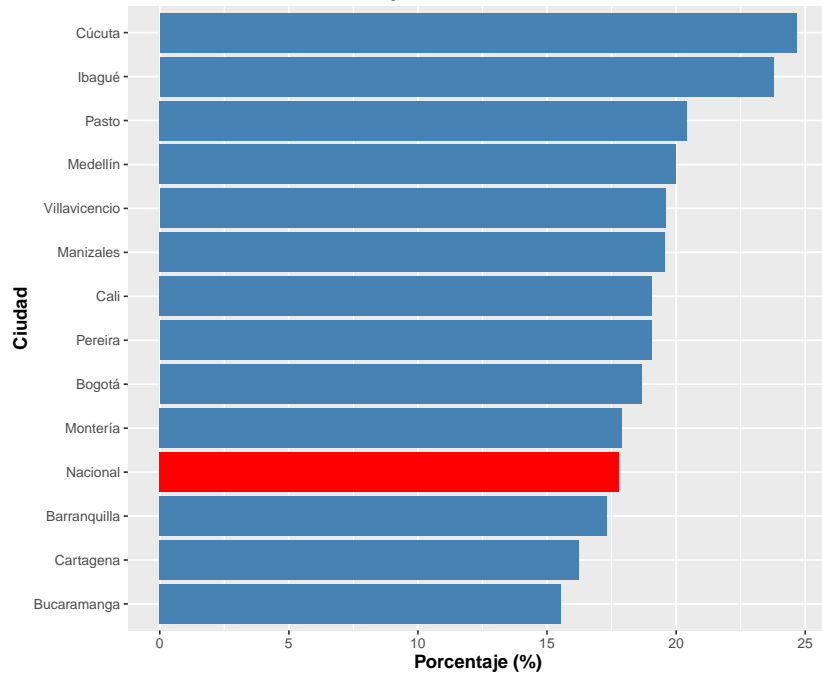
**Índice de Sacrificio Macroeconómico (ISM). Colombia**



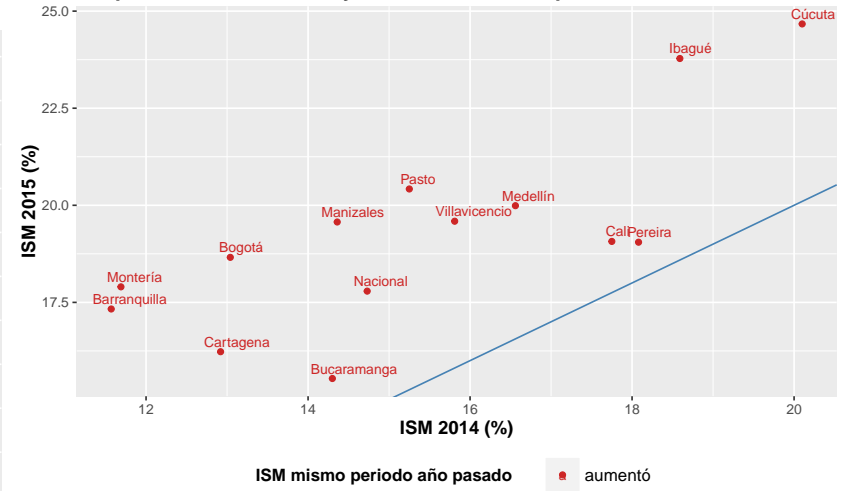
Fuente: DANE



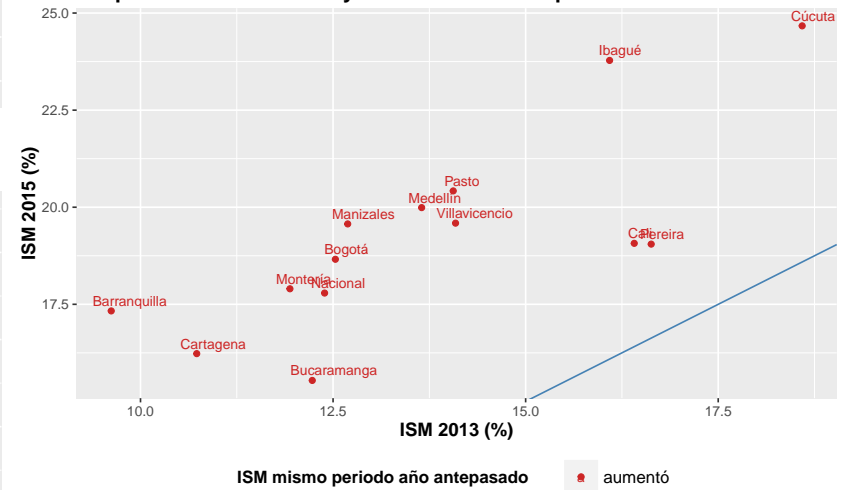
**Índice de Sacrificio Macroeconómico por ciudades para el Mes de Febrero**



**Comparativo ISM nacional y 13 Ciudades Principales. Feb 2014 Vs Feb 2015**



**Comparativo ISM nacional y 13 Ciudades Principales. Feb 2013 Vs Feb 2015**



**Tasa de desempleo e Inflación Doce Meses. 13 Ciudades Principales**

