



FACULTAD DE  
CIENCIAS ADMINISTRATIVAS  
Y ECONÓMICAS

## Reporte Mensual ISM en Colombia

JULIO DE 2016 (Datos a Mayo de 2016)

ISSN:2463-2317(En Línea)

Volumen 1 - Número 12

Reporte Mensual ISM en Colombia  
Volumen 1 - Número 12  
Cali: Universidad Icesi 2016.  
ISSN:2463-2317(En Línea)

### **Autores**

Julio C. Alonso, Ph.D.  
Estefanía Serrano  
Cristhian Canizales

Reporte Mensual ISM en Colombia  
Universidad Icesi  
©Derechos Reservados  
[www.icesi.edu.co/cienfi](http://www.icesi.edu.co/cienfi)

### **Director/Editor**

Julio Cesar Alonso  
[jcalonso@icesi.edu.co](mailto:jcalonso@icesi.edu.co)

### **Rector**

Francisco Piedrahita

### **Secretaria General**

María Cristina Navia

### **Director Académico**

José Hernando Bahamón

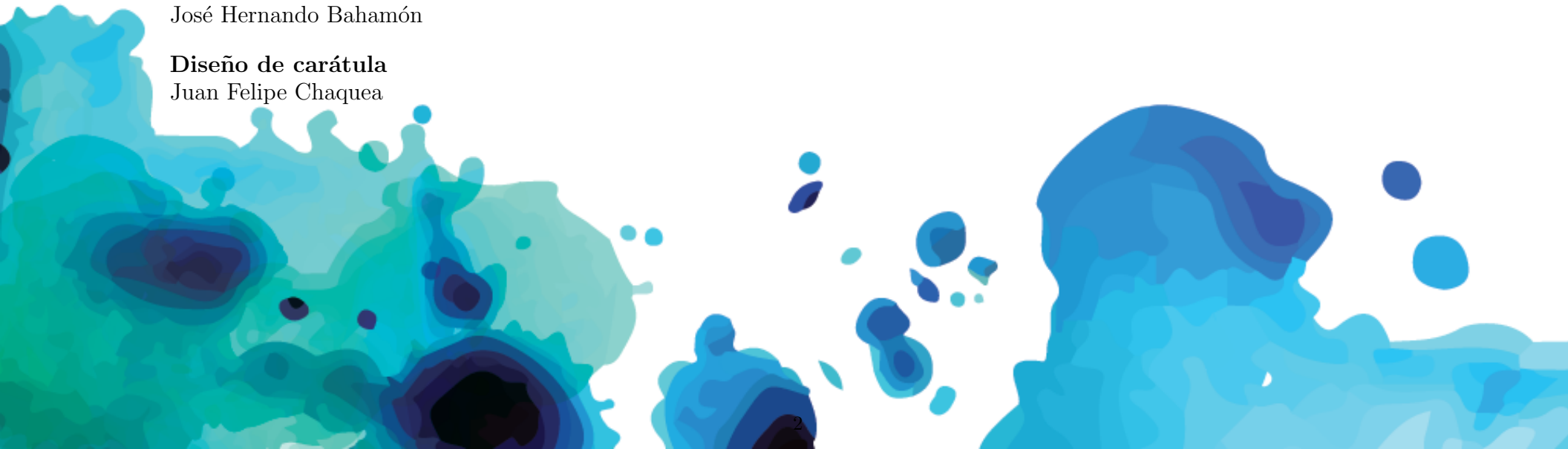
### **Diseño de carátula**

Juan Felipe Chaquea

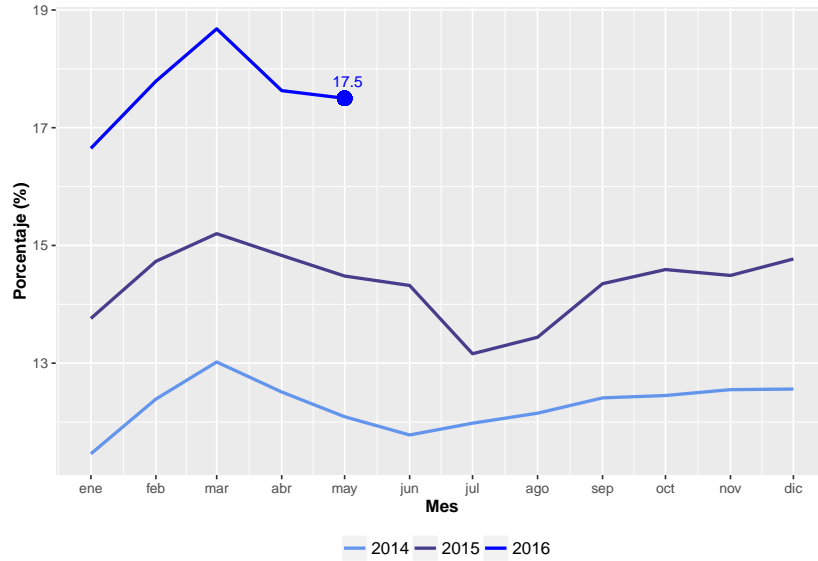
## **ISM = Índice de Sacrificio Macroeconómico**

### **¿Qué es?**

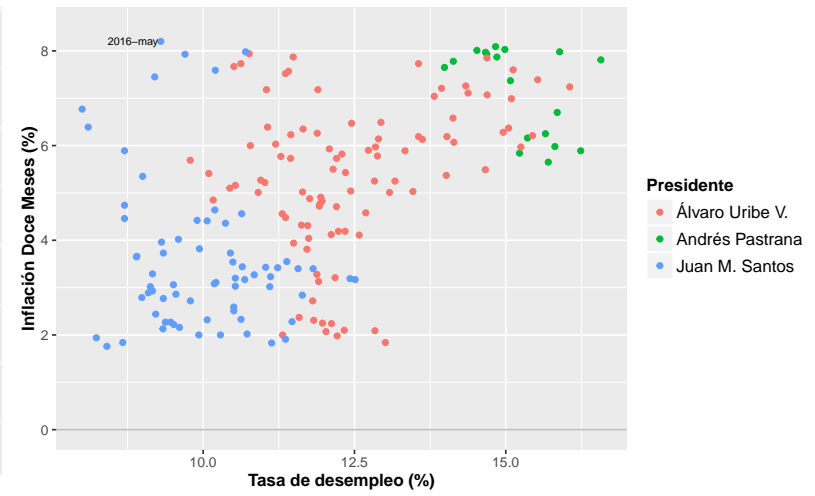
El índice de Sacrificio Macroeconómico es un indicador creado por Arthur Okun en la década de los sesenta, como medida de insatisfacción económica. Se construye a partir de la suma de la tasa de desempleo e inflación para un período determinado. El ISM refleja el costo social para un territorio (País o Región) de la situación macroeconómica. En otras palabras, recoge el impacto del desempleo y el aumento de los precios en el bienestar de los individuos. Este indicador es usado con frecuencia para analizar el desempeño de un gobierno en la gestión de política económica. Para este informe, el ISM se construye sumando la Tasa de desempleo promedio de los últimos tres meses y la Tasa de inflación de los últimos doce meses.



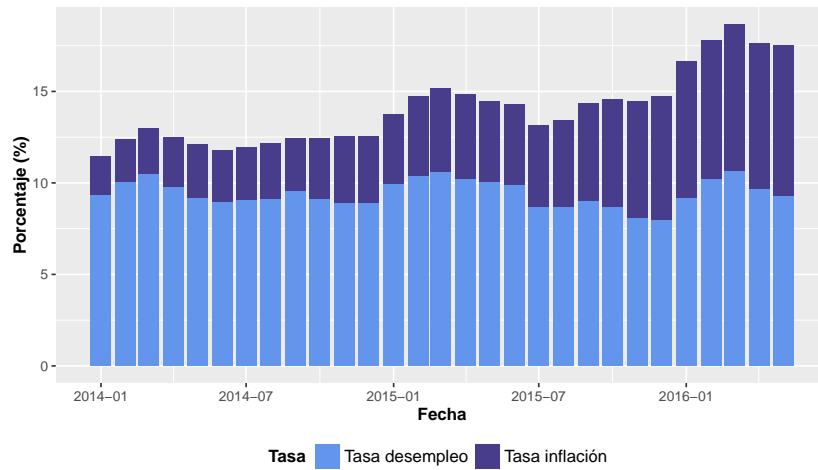
**Comportamiento del Índice de Sacrificio Macroeconómico en Colombia Últimos Tres Años**



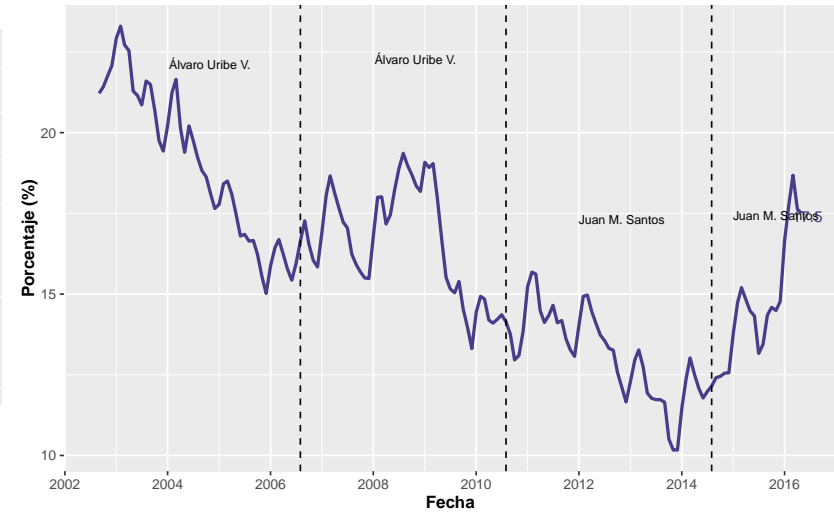
**Tasa de desempleo e Inflación Doce Meses 2001–2016 Colombia Últimos Cinco Periodos Presidenciales**



**Composición histórica del ISM Colombia Últimos Tres Años**



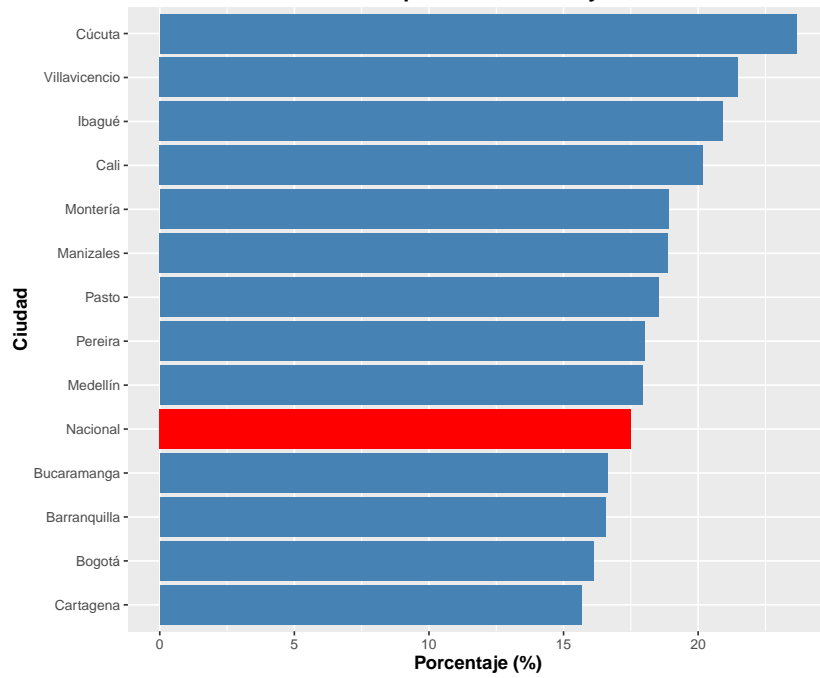
**Índice de Sacrificio Macroeconómico (ISM). Colombia**



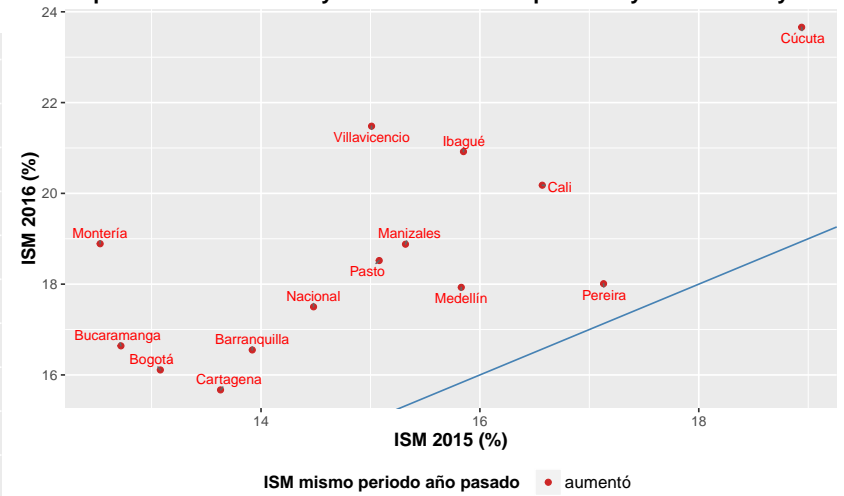
Fuente: DANE



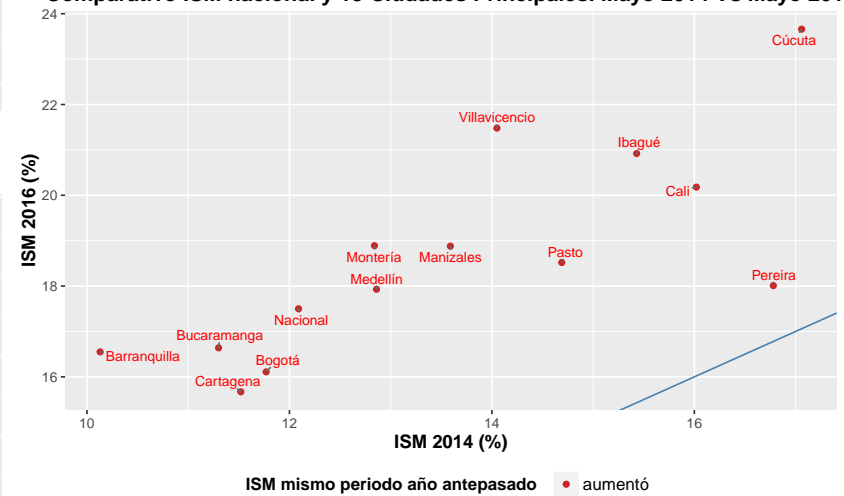
**Índice de Sacrificio Macroeconómico por ciudades para el Mes de Mayo**



**Comparativo ISM nacional y 13 Ciudades Principales. Mayo 2015 Vs Mayo 2016**



**Comparativo ISM nacional y 13 Ciudades Principales. Mayo 2014 Vs Mayo 2016**



**Tasa de desempleo e Inflación Doce Meses. 13 Ciudades Principales**

