



FACULTAD DE
CIENCIAS ADMINISTRATIVAS
Y ECONÓMICAS

Seguimiento Mensual del Sacrificio Macroeconómico de Cali

FEBRERO DE 2018 (Datos a Diciembre de 2017)

ISSN:2463-2325(En Línea)

Volumen 2 - Número 2

Seguimiento Mensual del Sacrificio
Macroeconómico de Cali
Volumen 2 - Número 2
Cali: Universidad Icesi 2017.
ISSN:2463-2325(En Línea)

Autores

Julio C. Alonso, Ph.D.
Estefanía Serrano
Andrés Ramírez Clavijo

Seguimiento Mensual del Sacrificio
Macroeconómico de Cali
Universidad Icesi
©Derechos Reservados
www.icesi.edu.co/cienfi

Director/Editor

Julio Cesar Alonso
jcalonso@icesi.edu.co

Rector

Francisco Piedrahita

Secretaria General

María Cristina Navia

Director Académico

José Hernando Bahamón

Diseño de carátula

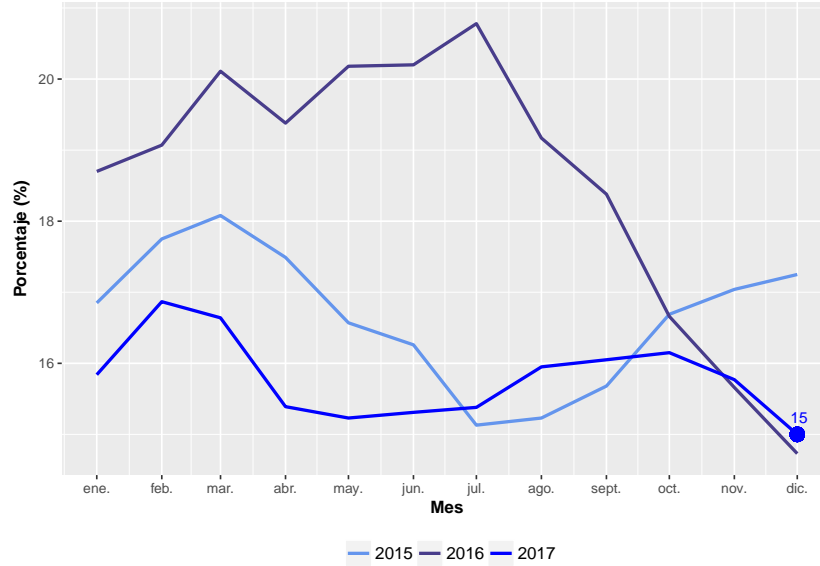
Juan Felipe Chaquea

ISM = Índice de Sacrificio Macroeconómico

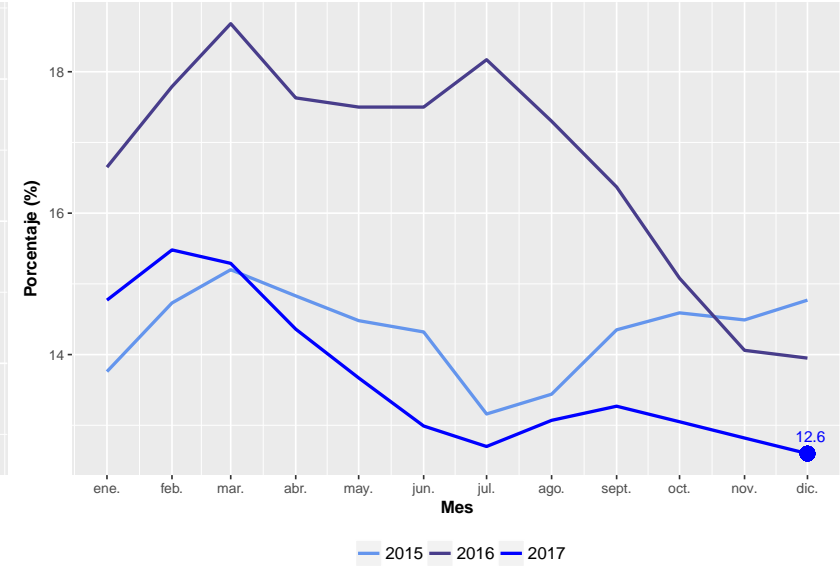
¿Qué es?

El índice de Sacrificio Macroeconómico es un indicador creado por Arthur Okun en la década de los sesenta, como medida de insatisfacción económica. Se construye a partir de la suma de la tasa de desempleo e inflación para un período determinado. El ISM refleja el costo social para un territorio (País o Región) de la situación macroeconómica. En otras palabras, recoge el impacto del desempleo y el aumento de los precios en el bienestar de los individuos. Este indicador es usado con frecuencia para analizar el desempeño de un gobierno en la gestión de política económica. Para este informe, el ISM se construye sumando la Tasa de desempleo promedio de los últimos tres meses y la Tasa de inflación de los últimos doce meses.

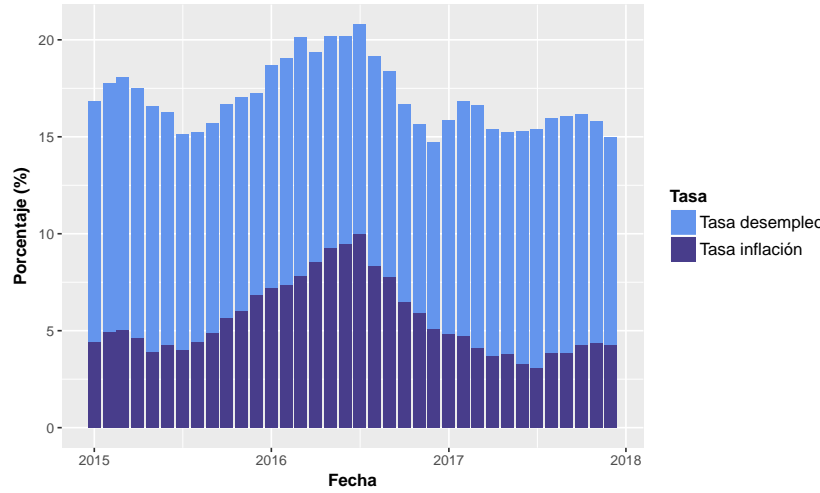
**Comportamiento del Índice de Sacrificio Macroeconómico en Cali
Últimos Tres Años**



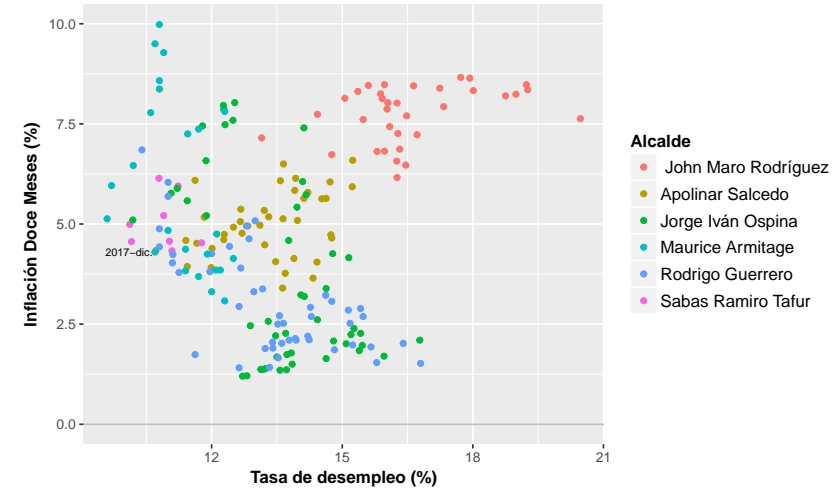
**Comportamiento del Índice de Sacrificio Macroeconómico en Colombia
Últimos Tres Años**



**Composición histórica del ISM para Cali
Últimos tres años**

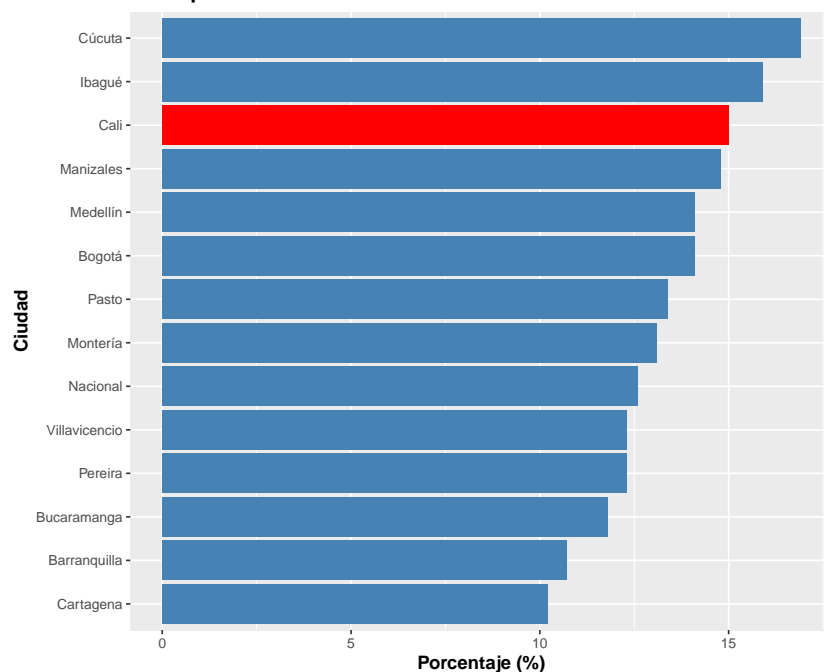


**Tasa de desempleo e Inflación Doce Meses 2001–2017 para Cali.
Últimas Cinco Administraciones**

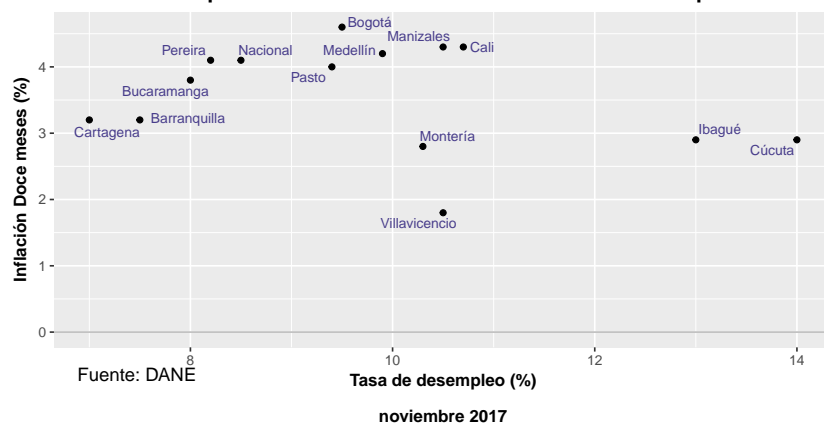


Fuente: DANE

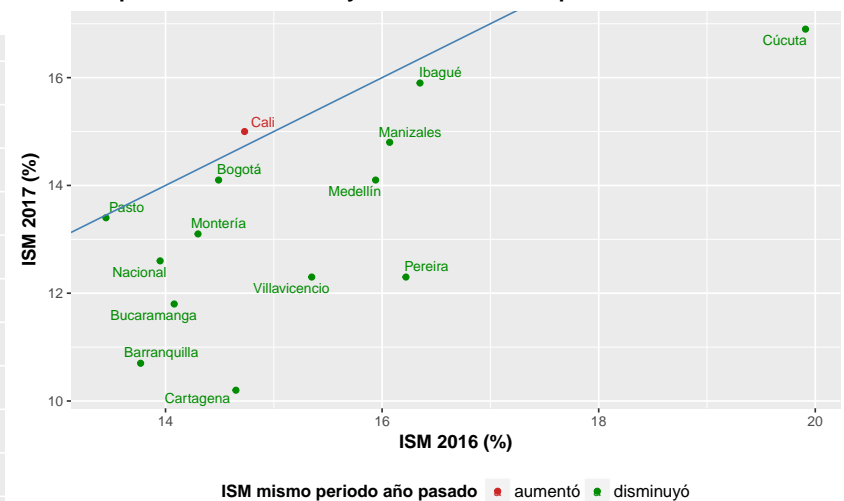
Índice de Sacrificio Macroeconómico por Ciudades para el Mes de Diciembre



Tasa de desempleo e Inflación Doce Meses. 13 Ciudades Principales



Comparativo ISM nacional y 13 Ciudades Principales. Dic 2016 Vs Dic 2017



Comparativo ISM nacional y 13 Ciudades Principales. Dic 2015 Vs Dic 2017

