



FACULTAD DE  
CIENCIAS ADMINISTRATIVAS  
Y ECONÓMICAS

## Seguimiento Mensual del Sacrificio Macro- económico de Cali

AGOSTO DE 2017 (Datos a Junio de 2017)

ISSN:2463-2325(En Línea)

Volumen 1 - Número 25

Seguimiento Mensual del Sacrificio  
Macroeconómico de Cali  
Volumen 1 - Número 25  
Cali: Universidad Icesi 2017.  
ISSN:2463-2325(En Línea)

### **Autores**

Julio C. Alonso, Ph.D.  
Estefanía Serrano  
Cristhian Canizales

Seguimiento Mensual del Sacrificio  
Macroeconómico de Cali  
Universidad Icesi  
©Derechos Reservados  
[www.icesi.edu.co/cienfi](http://www.icesi.edu.co/cienfi)

### **Director/Editor**

Julio Cesar Alonso  
[jcalonso@icesi.edu.co](mailto:jcalonso@icesi.edu.co)

### **Rector**

Francisco Piedrahita

### **Secretaria General**

María Cristina Navia

### **Director Académico**

José Hernando Bahamón

### **Diseño de carátula**

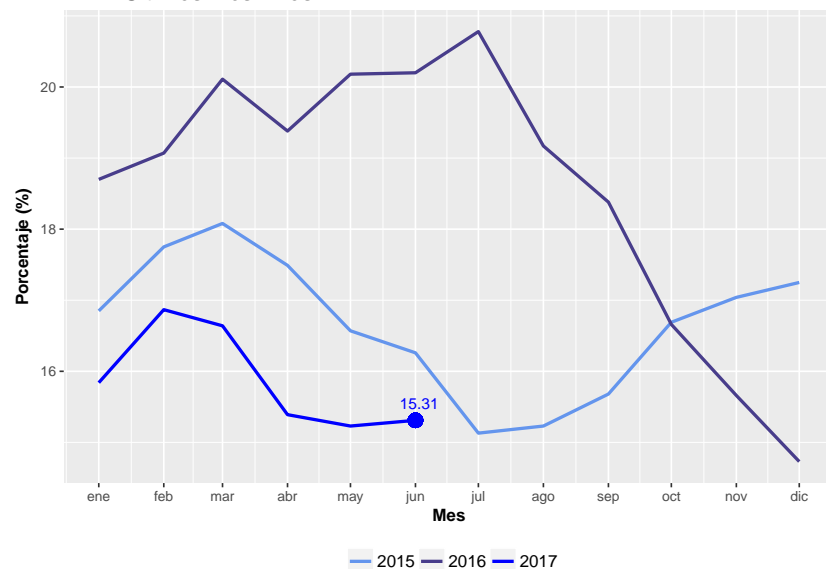
Juan Felipe Chaquea

## **ISM = Índice de Sacrificio Macroeconómico**

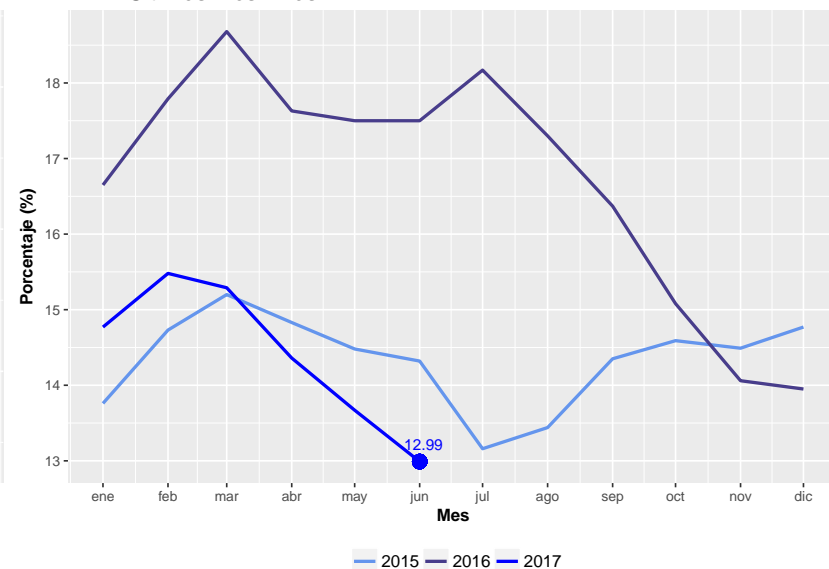
### **¿Qué es?**

El índice de Sacrificio Macroeconómico es un indicador creado por Arthur Okun en la década de los sesenta, como medida de insatisfacción económica. Se construye a partir de la suma de la tasa de desempleo e inflación para un período determinado. El ISM refleja el costo social para un territorio (País o Región) de la situación macroeconómica. En otras palabras, recoge el impacto del desempleo y el aumento de los precios en el bienestar de los individuos. Este indicador es usado con frecuencia para analizar el desempeño de un gobierno en la gestión de política económica. Para este informe, el ISM se construye sumando la Tasa de desempleo promedio de los últimos tres meses y la Tasa de inflación de los últimos doce meses.

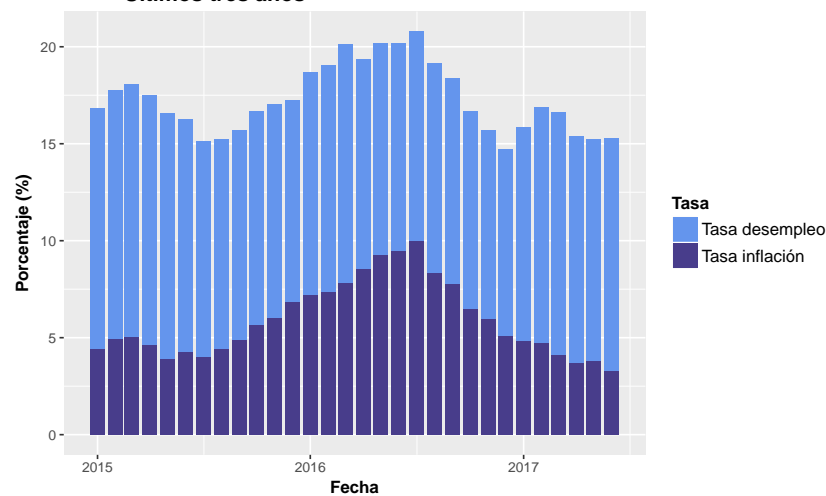
**Comportamiento del Índice de Sacrificio Macroeconómico en Cali  
Últimos Tres Años**



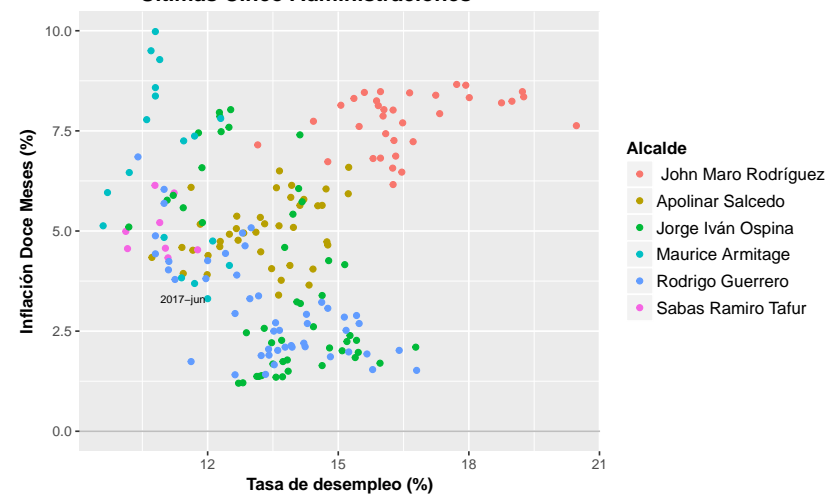
**Comportamiento del Índice de Sacrificio Macroeconómico en Colombia  
Últimos Tres Años**



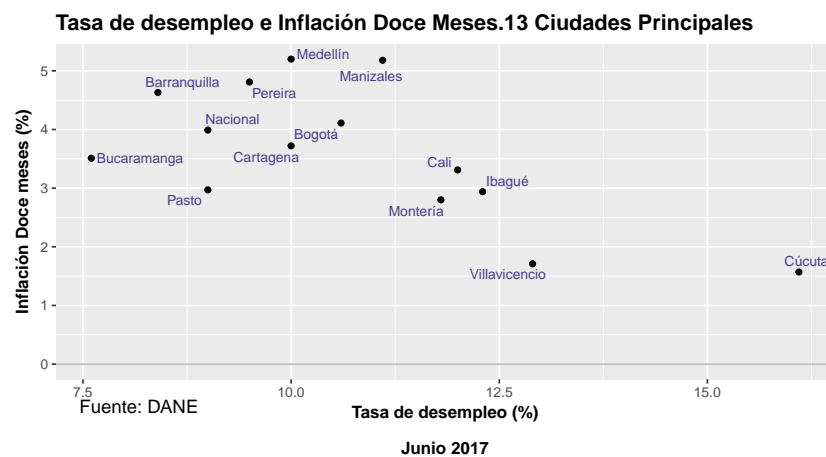
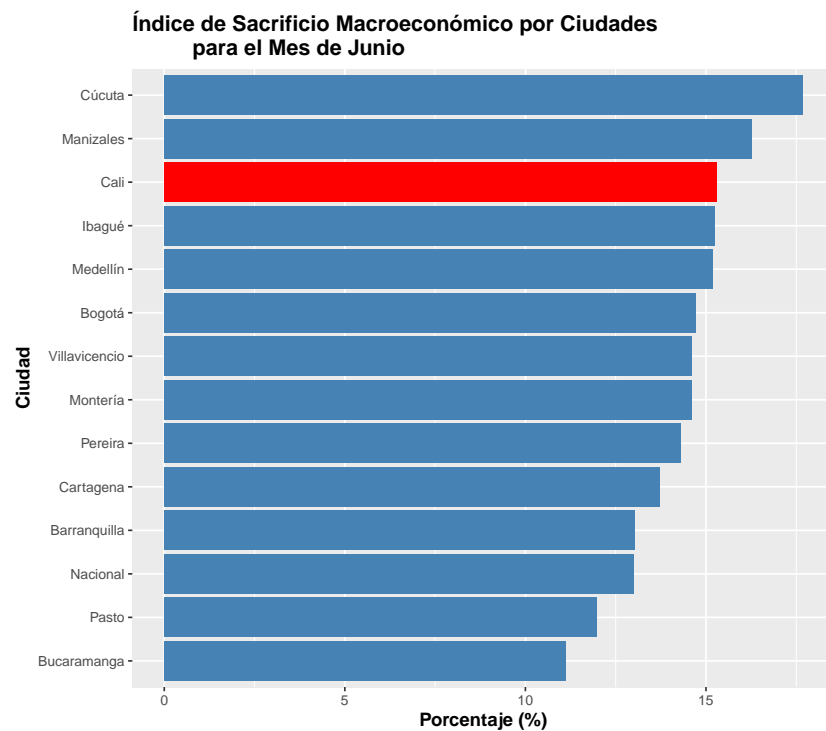
**Composición histórica del ISM para Cali  
Últimos tres años**



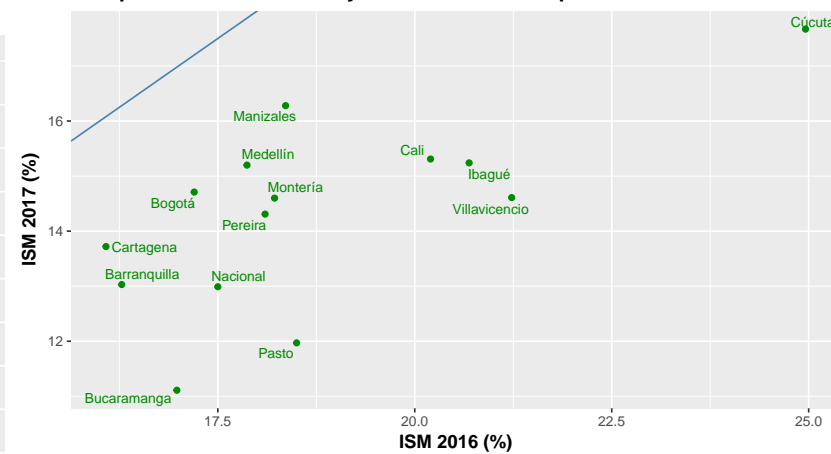
**Tasa de desempleo e Inflación Doce Meses 2001–2017 para Cali.  
Últimas Cinco Administraciones**



Fuente: DANE

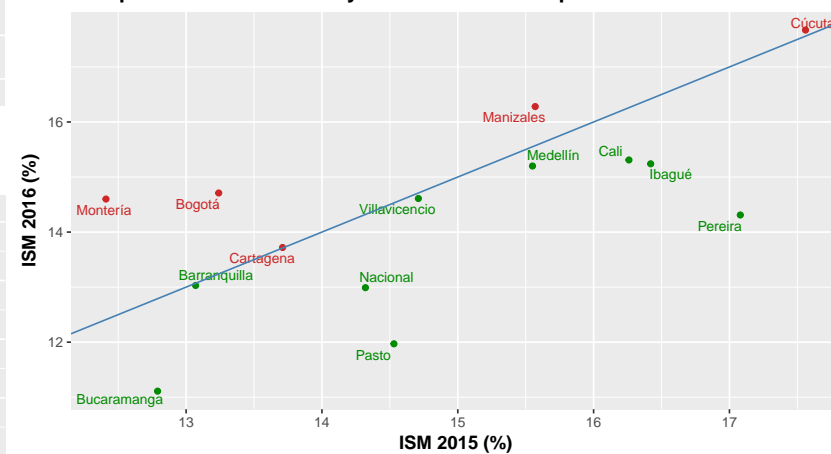


Comparativo ISM nacional y 13 Ciudades Principales. Junio 2016 Vs Junio 2



ISM mismo periodo año pasado ● disminuyó

Comparativo ISM nacional y 13 Ciudades Principales. Junio 2015 Vs Junio 2



ISM mismo periodo año antepasado ● aumentó ● disminuyó