


SEGUIMIENTO DEL PRODUCTO INTERNO BRUTO COLOMBIANO

Volumen 2 - Número 1
Primer trimestre - 2016



Producto Interno Bruto
Primer trimestre de 2016
Volumen 2 - Número 1
Cali: Universidad Icesi 2016.

Autores

Julio C. Alonso, Ph.D.
Daniela Estrada Nates

Producto Interno Bruto
Universidad Icesi
©Derechos Reservados
www.icesi.edu.co/cienfi

Director/Editor

Julio Cesar Alonso
jcalonso@icesi.edu.co

Rector

Francisco Piedrahita

Secretaria General

María Cristina Navia

Director Académico

José Hernando Bahamón

Diseño de carátula

Arturo Gómez

Este documento tiene como objetivo presentar información sobre el comportamiento del Producto Interno Bruto de Colombia a precios constantes y desestacionalizado, para que se convierta en una herramienta que contribuya al monitoreo del desempeño general de la economía. Se emplea información de las Cuentas Nacionales Trimestrales publicadas por el Departamento Administrativo Nacional de Estadística (DANE). La última información publicada por el DANE corresponde al **Primer trimestre del 2016**.

Para nuestro análisis se emplean dos siglas. **TaT** indica que el comportamiento del PIB se compara con el trimestre inmediatamente anterior; por ejemplo, Trim III 2015 comparado con Trim II de 2015. **AaA** se refiere a la variación del PIB resultado de comparar el periodo actual con el mismo periodo del año anterior; por ejemplo Trim III de 2015 comparado con Trim III de 2014.

La variación año corrido del PIB se calcula sumando el PIB de los trimestres que han corrido del año actual (2016) y se comparan con la suma del PIB de los trimestres correspondientes al año anterior.



Contenido

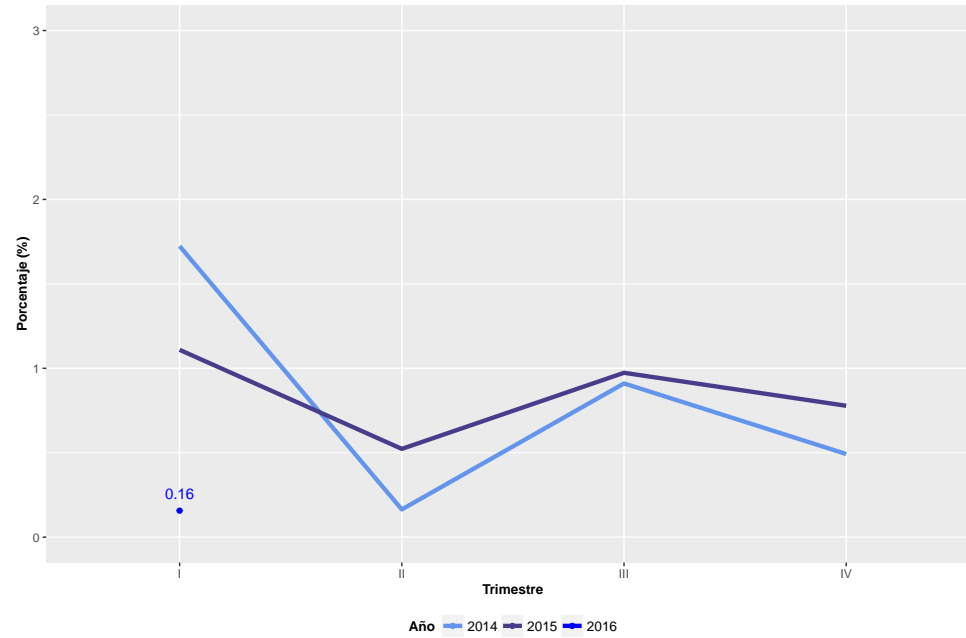
Índice de Figuras

- Variación trimestral del PIB(TaT)5
- Variación año corrido del PIB y proyecciones de diferentes organizaciones.....5
- Variación del PIB trimestral (AaA).....5
- Variación anual del PIB y promedio por década.....6
- Variación anual del PIB y promedio por periodo presidencial.....6
- Contribución a la variación trimestral del PIB por componentes de la demanda (AaA).....8
- Participación y variación trimestral de componentes de la demanda interna (AaA)8
- Variación del Consumo de Hogares y sus componentes (AaA).....8
- Variación de la Inversión en capital fijo y sus componentes (AaA).....8
- Contribución a la variación trimestral del PIB por grandes ramas de la actividad económica(Oferta Local) (AaA)...9
- Participación y variación trimestral por ramas de actividad (Oferta Local) (AaA)9
- Variación del valor agregado de la Rama de la Construcción y sus componentes (AaA).....9
- Variación del valor agregado de la Rama de Industria y sus componentes (AaA).....9
- Contribución a la variación trimestral del PIB por componentes de la demanda (TaT).....11
- Participación y variación trimestral de componentes de la demanda interna (TaT)11
- Variación del Consumo de Hogares y sus componentes (TaT).....11

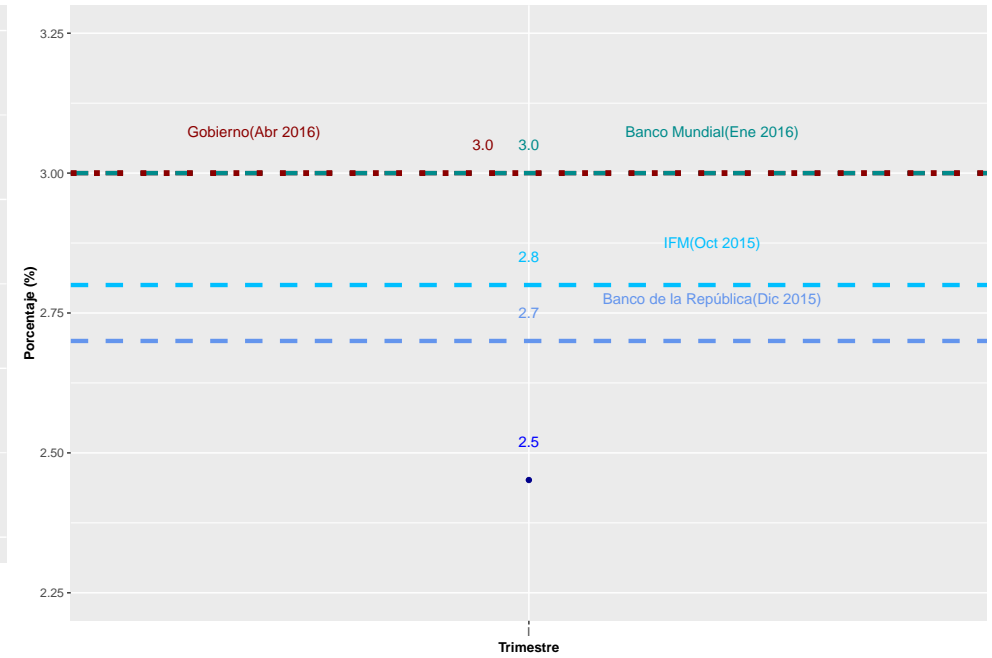


■ Variación de la Inversión en capital fijo y sus componentes (TaT).....	11
■ Contribución a la variación trimestral del PIB por grandes ramas de la actividad económica (Oferta Local) (AaA)..	12
■ Participación y variación trimestral por ramas de actividad (Oferta Local) (TaT)	12
■ Variación del valor agregado de la Rama de la Construcción y sus componentes (TaT).....	12
■ Variación del valor agregado de la Rama de Industria y sus componentes (TaT).....	12

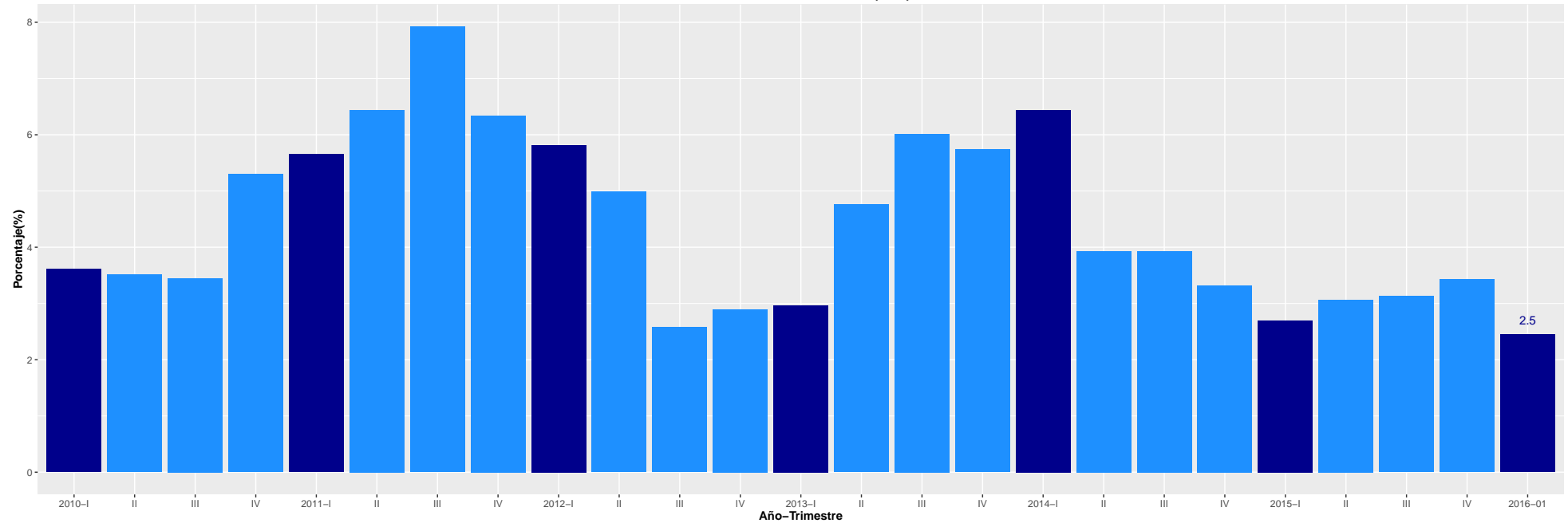
Variación trimestral del PIB (TaT).



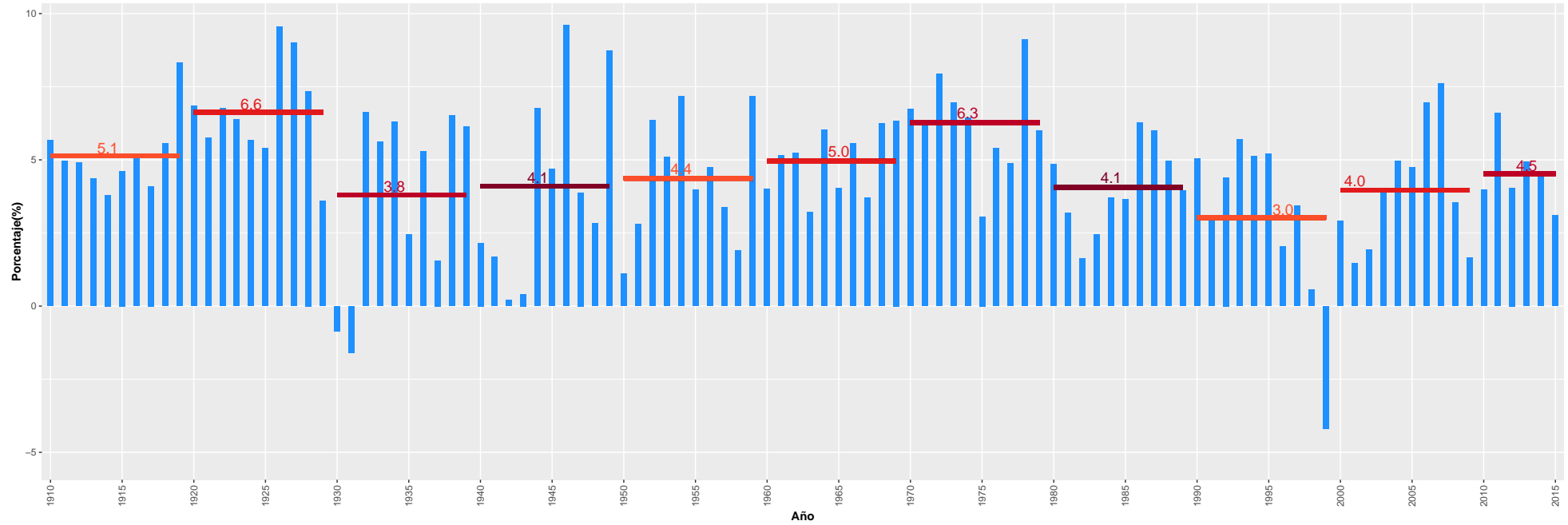
Variación año corrido del PIB y proyecciones de diferentes organizaciones.



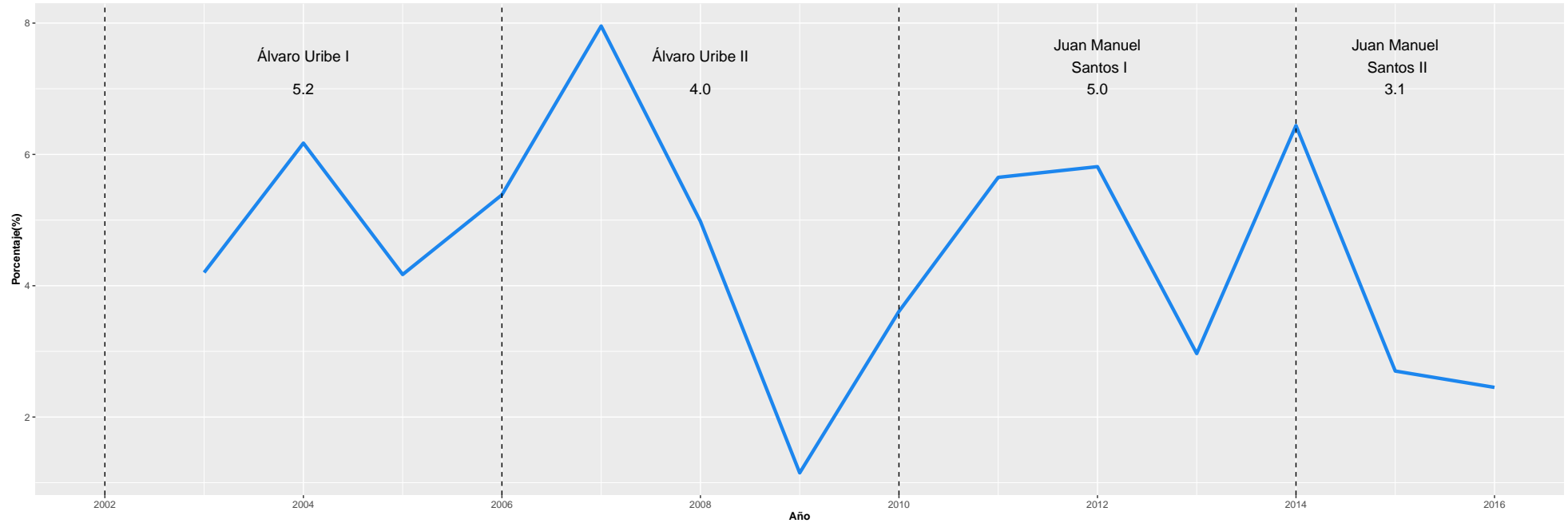
Variación del PIB trimestral (AaA).



Variación anual del PIB y promedio por década.



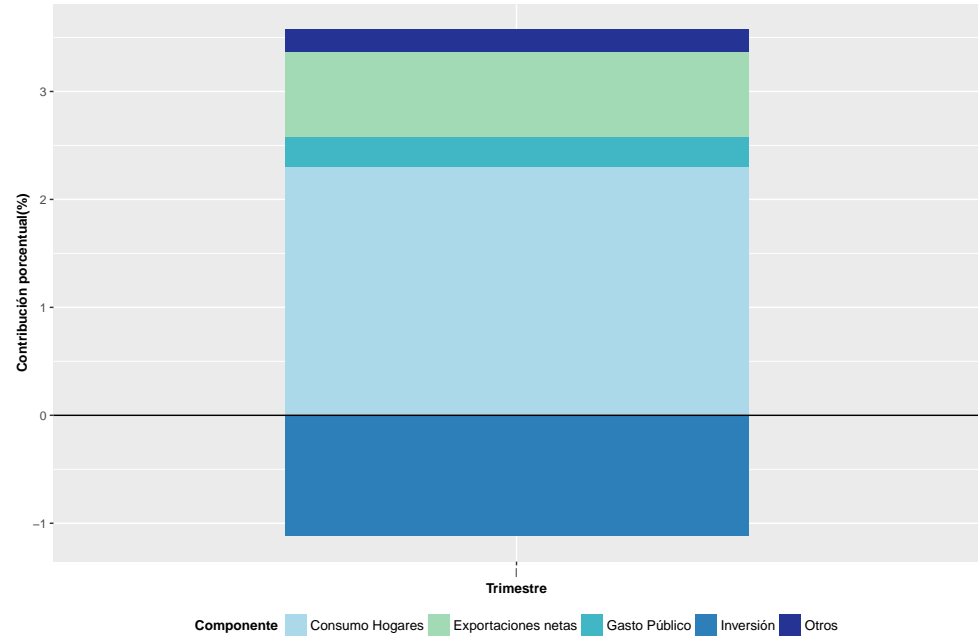
Variación anual del PIB y promedio por periodo presidencial.



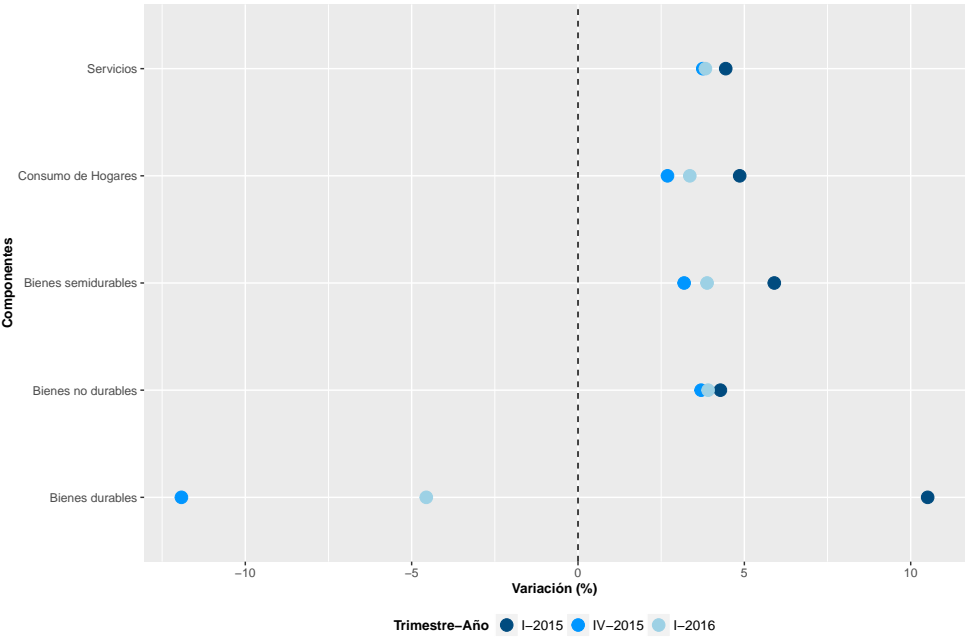


VARIACIÓN **AaA**

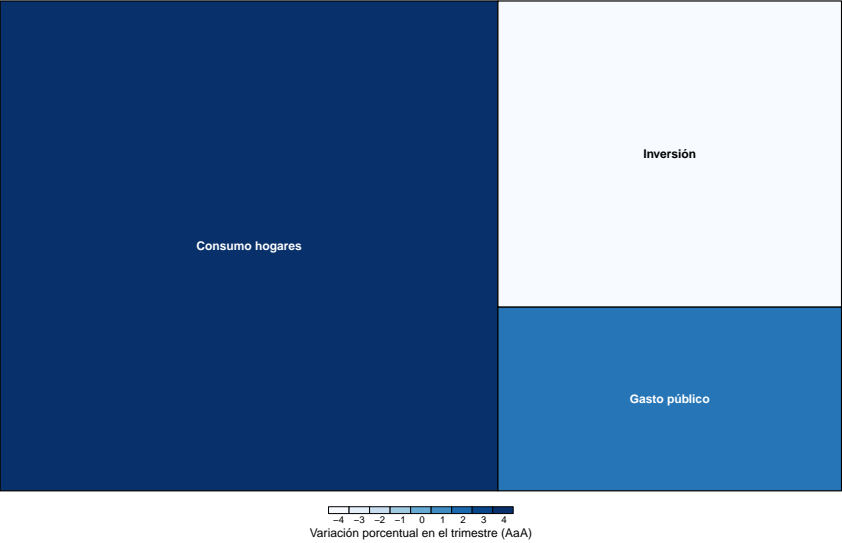
Contribución a la variación trimestral del PIB por componentes de la demanda (AaA).



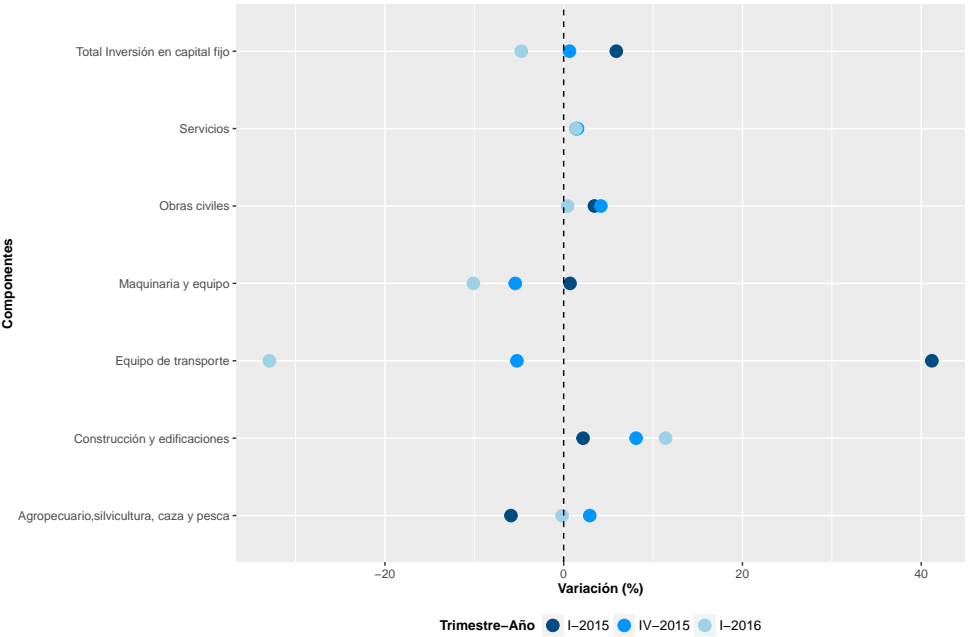
Variación del Consumo de Hogares y sus componentes (AaA).



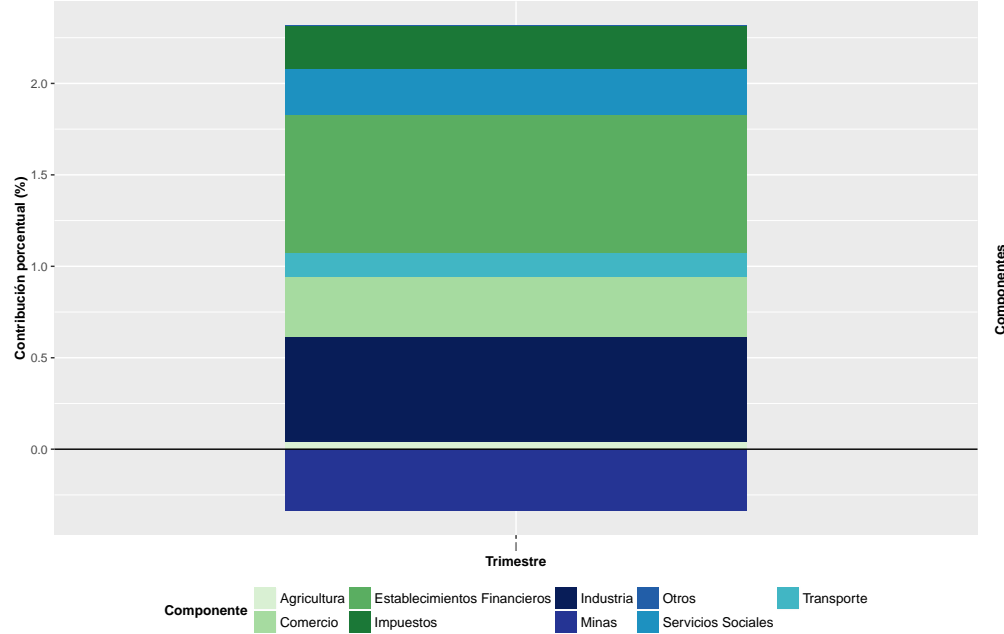
Participación y variación trimestral de componentes de la demanda interna (AaA).



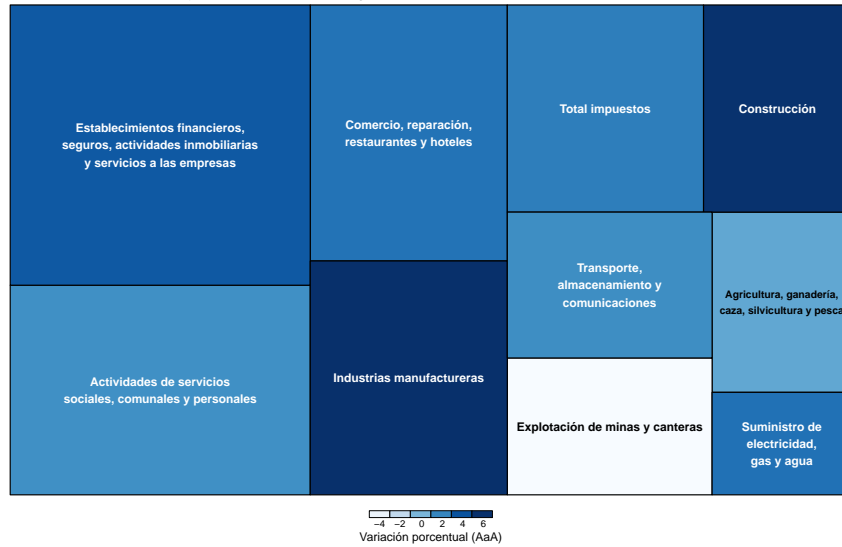
Variación de la Inversión en capital fijo y sus componentes (AaA).



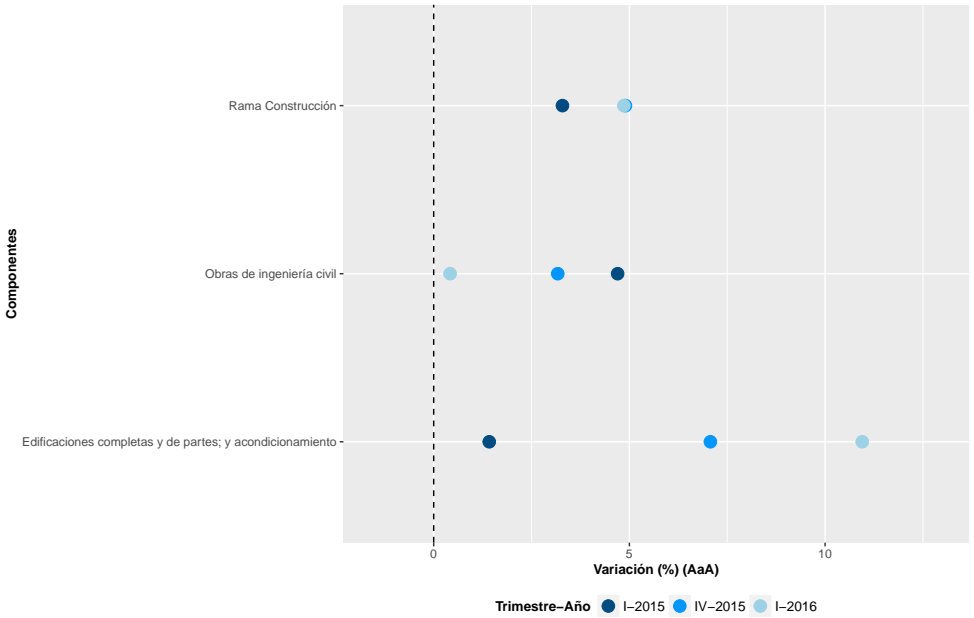
Contribución a la variación trimestral del PIB por grandes ramas de la actividad económica (Oferta Local) (AaA).



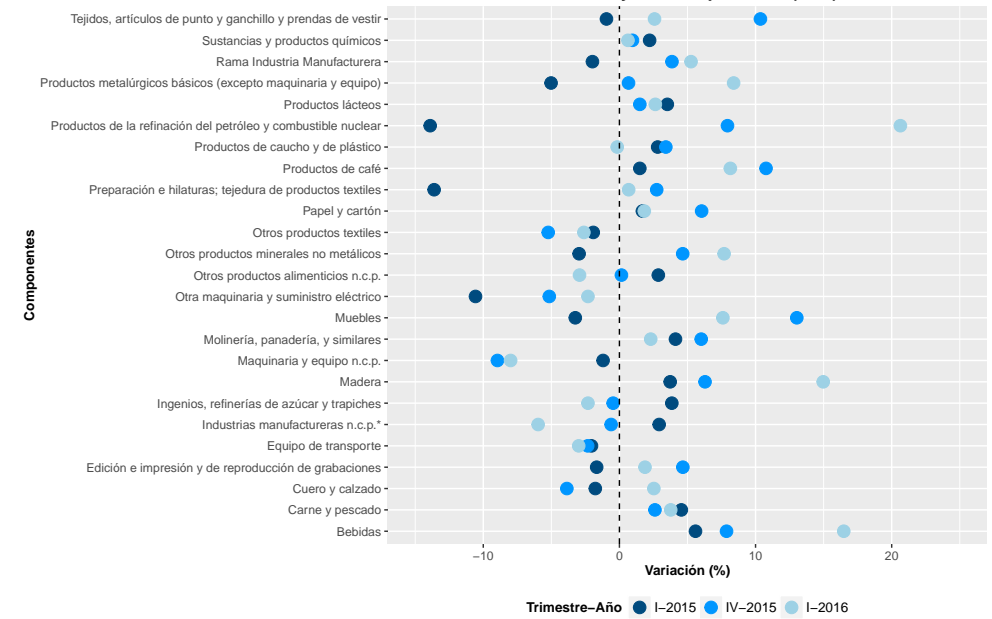
Participación y variación porcentual por grandes ramas de la actividad económica (Oferta Local) (AaA).



Variación del valor agregado de la Rama de Construcción y sus componentes (AaA).



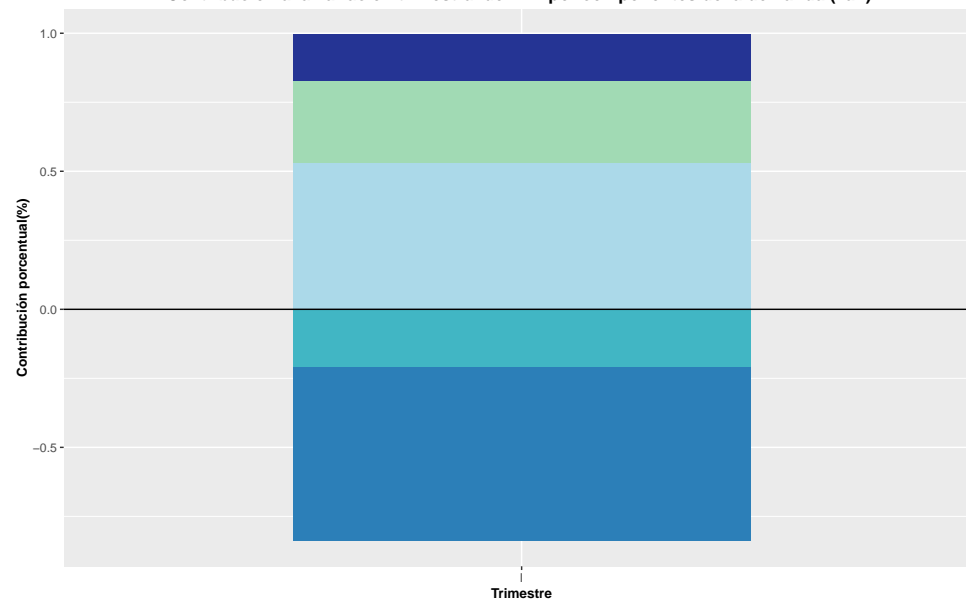
Variación del valor agregado de la Rama de Industria y sus componentes (AaA).





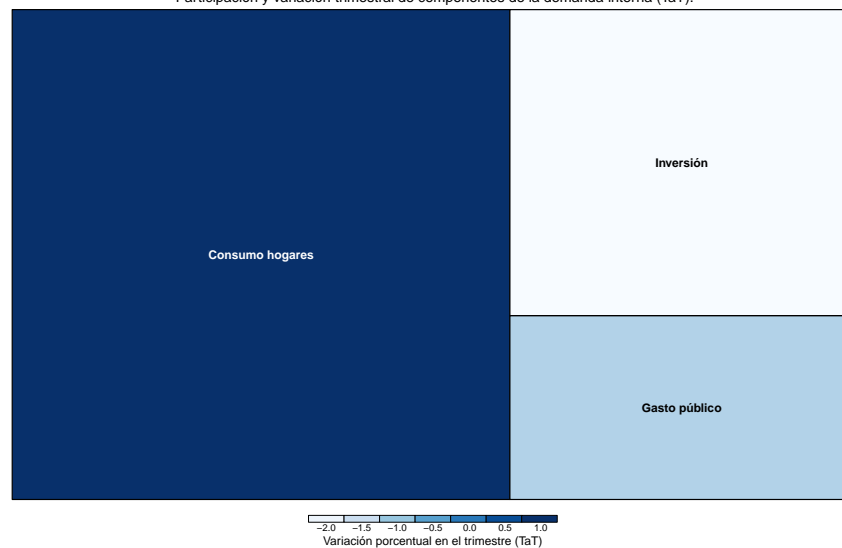
VARIACIÓN **TaT**

Contribución a la variación trimestral del PIB por componentes de la demanda (TaT).

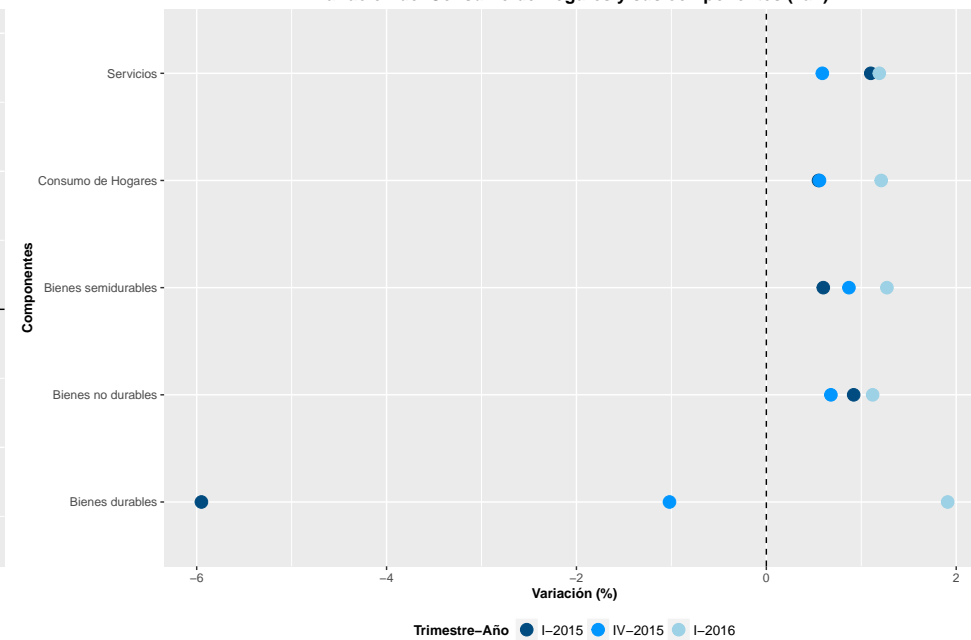


Componente Consumo Hogares Exportaciones netas Gasto Público Inversión Otros

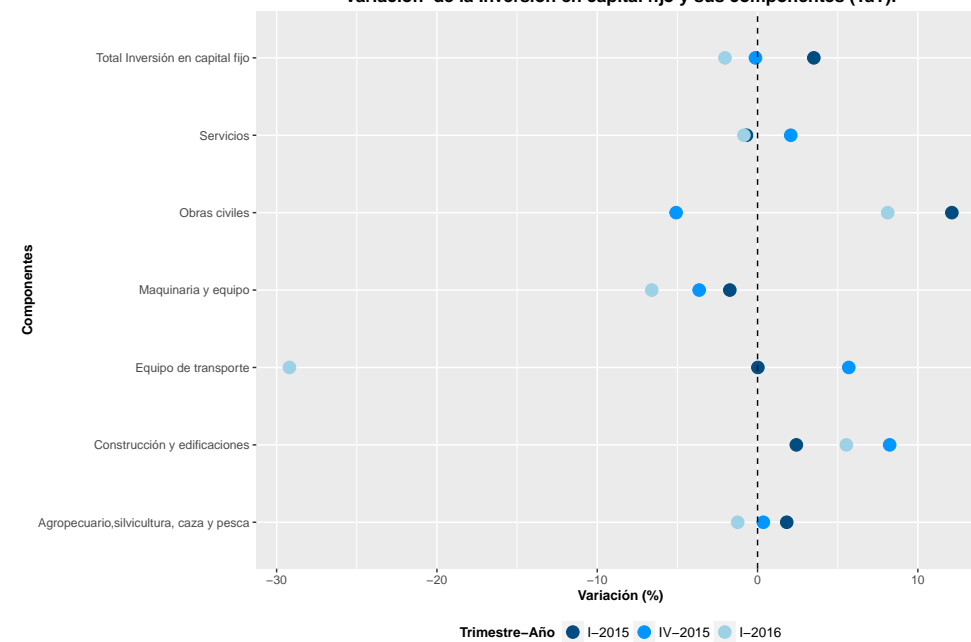
Participación y variación trimestral de componentes de la demanda interna (TaT).



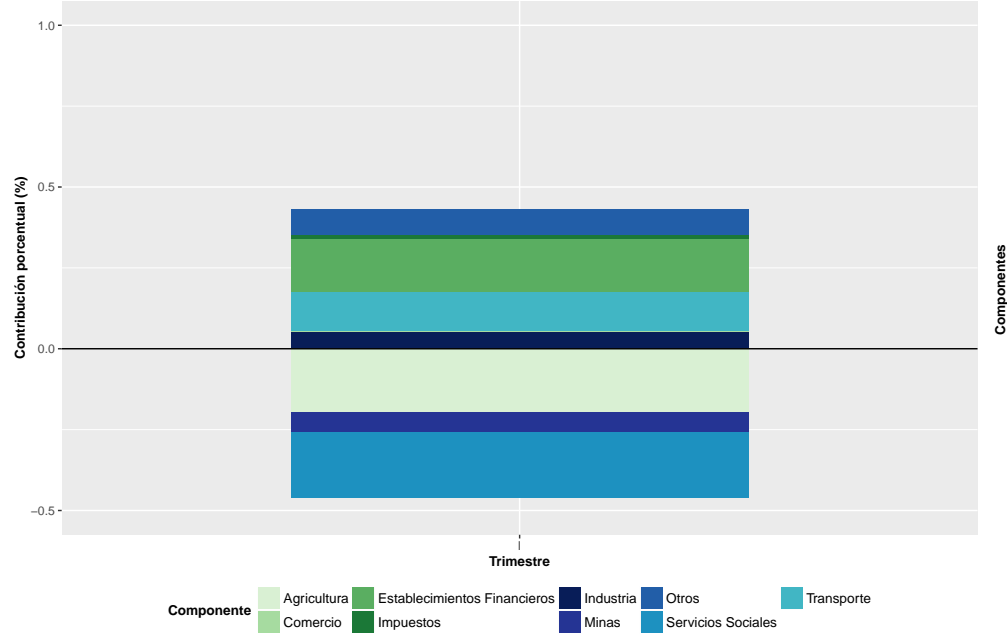
Variación del Consumo de Hogares y sus componentes (TaT).



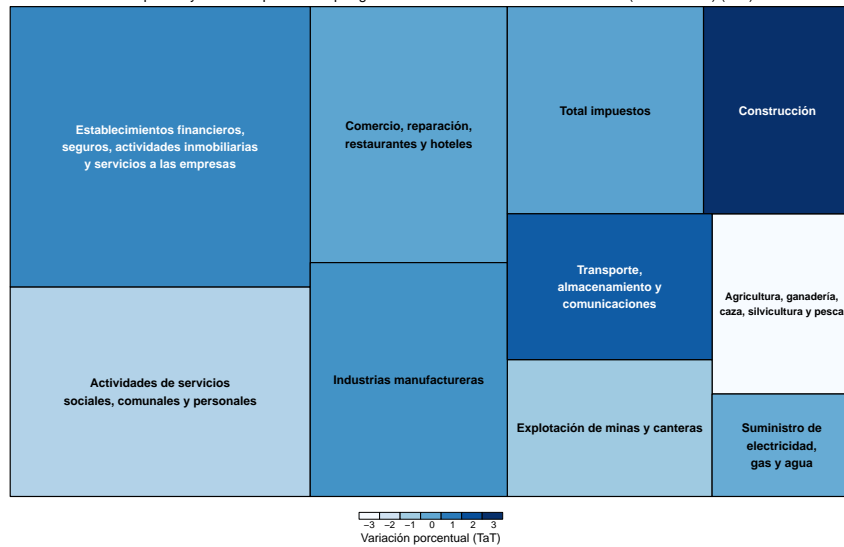
Variación de la Inversión en capital fijo y sus componentes (TaT).



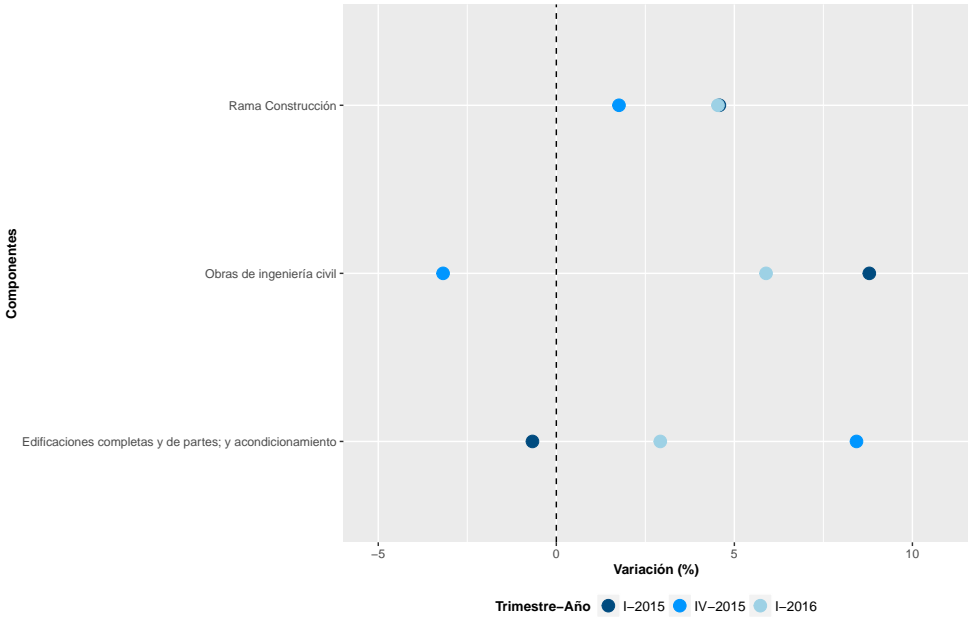
Contribución a la variación trimestral del PIB por grandes ramas de la actividad económica (Oferta Local) (TaT)



Participación y variación porcentual por grandes ramas de la actividad económica (Oferta Local) (TaT).



Variación del valor agregado de la Rama de Construcción y sus componentes (TaT).



Variación del valor agregado de la Rama de Industria y sus componentes (TaT).

