

# Panel de Control Económico

## Inflación Cali

Volúmen 1 - Número 10  
ISSN En proceso (En Línea)  
Octubre - 2016



INFLACIÓN: Mensual  
Octubre de 2016  
Volúmen 1 - Número 10  
ISSN: En proceso (En Línea)



FACULTAD DE  
CIENCIAS ADMINISTRATIVAS  
Y ECONÓMICAS

Cali: Universidad Icesi 2016.  
©Derechos Reservados  
[www.icesi.edu.co/cienfi](http://www.icesi.edu.co/cienfi)

**Autores**

Julio C. Alonso, Ph.D.  
Brigitte Vanessa Mueces Bedón

**Director/Editor**

Julio César Alonso  
[jcalonso@icesi.edu.co](mailto:jcalonso@icesi.edu.co)

**Rector**

Francisco Piedrahita

**Secretaria General**

Maria Cristina Navia

**Director Académico**

José Hernando Bahamí

**Diseño de carátula**

Johana Torres



Este documento tiene como objetivo presentar información sobre el comportamiento de la inflación en Cali. Emplea información publicada por Departamento Administrativo Nacional de Estadística - DANE, actualizada a **Octubre del 2016**

Para el último mes (Octubre) la inflación mensual reportada es de -0.32%. Con respecto al mismo mes de Octubre del año pasado (2015) la inflación (a doce meses) corresponde a 6.46% . De lo que lleva del año 2016 la inflación acumulada es de 5.02%.

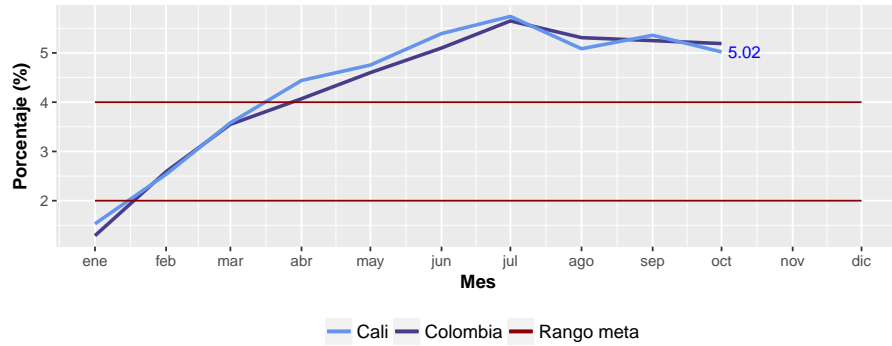
La inflación mensual más alta reportada en lo que va corrido del año fue de 1.53% para el mes de enero y la más baja de -0.62% en agosto. Mientras que, la inflación a doce meses más alta se presentó el mes de julio con un valor de 9.98% y la más baja de 6.46% para el mes de octubre. La inflación año corrido más alta de este año fue de 5.74% para el mes de julio y la más baja se reportó en enero con un valor de 1.53%.

El grupo de gasto con mayor variación en la inflación mensual total del mes de Octubre es el grupo de Vestuario .

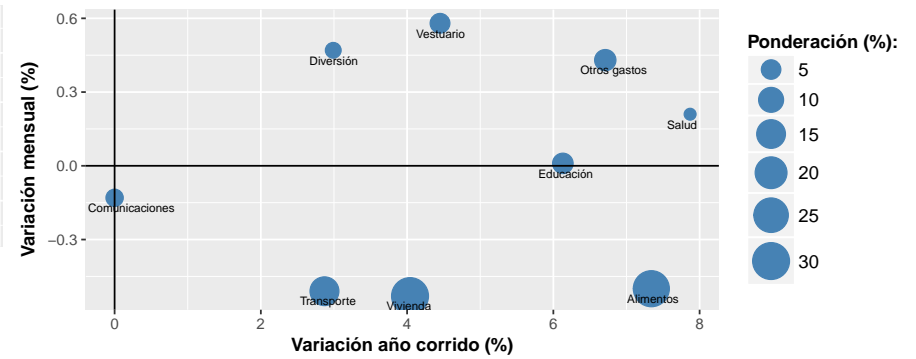
## Índice de Figuras

|  |   |
|--|---|
| ■ inflación año corrido.....                                 | 1 |
| ■ inflación doce meses.....                                  | 1 |
| ■ inflación mensual.....                                     | 1 |
| ■ inflación mensual y año corrido según grupos de gasto..... | 1 |
| ■ inflación según niveles ingreso.....                       | 1 |
| ■ inflación año corrido por ciudades.....                    | 1 |

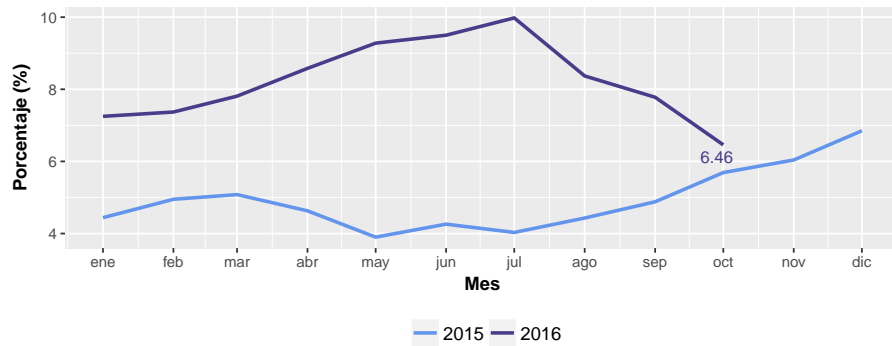
**Inflación año corrido**



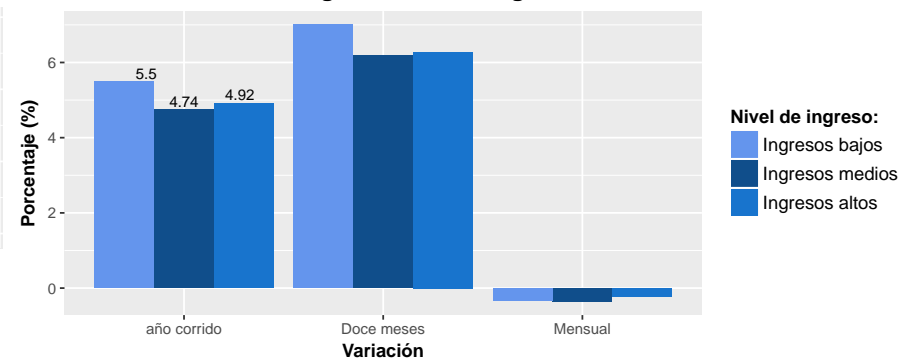
**Inflación mensual y año corrido según grupos de gasto**



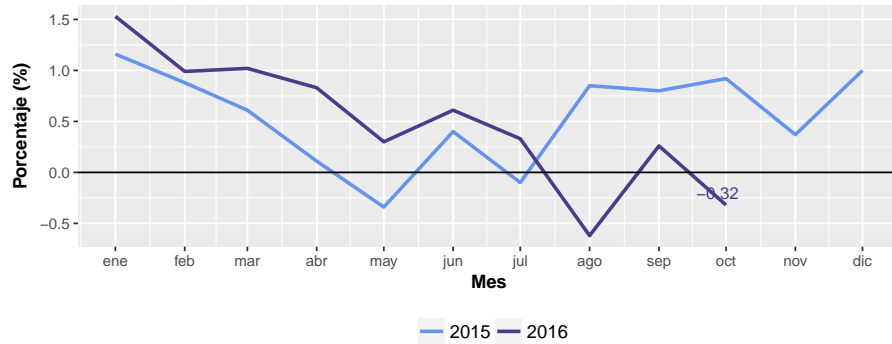
**Inflación doce meses**



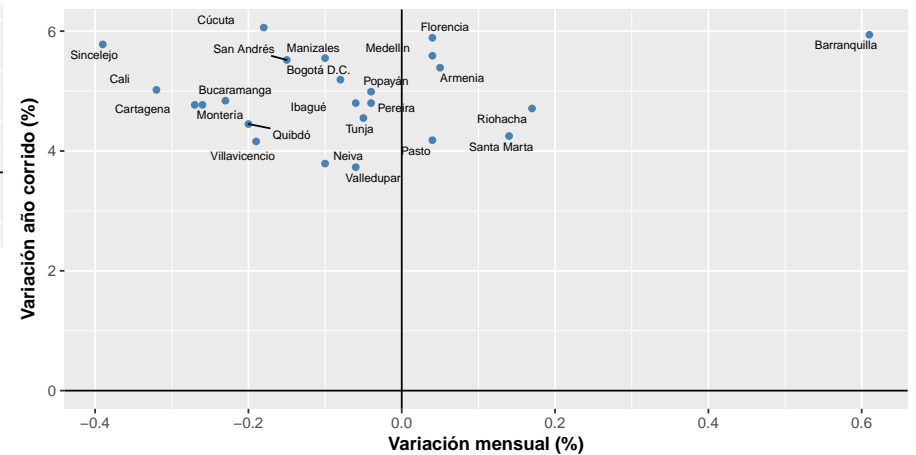
**Inflación según niveles de ingreso**



**Inflación mensual**



**Inflación mensual y año corrido por ciudades**



Fuente: DANE