

Panel de Control Económico

Inflación Cali

Volúmen 1 - Número 15
ISSN En proceso (En Línea)
Abril - 2017



INFLACIÓN: Mensual
Abril de 2017
Volúmen 1 - Número 15
ISSN: En proceso (En Línea)



FACULTAD DE
CIENCIAS ADMINISTRATIVAS
Y ECONÓMICAS

Cali: Universidad Icesi 2017.
©Derechos Reservados
www.icesi.edu.co/cienfi

Autores

Julio C. Alonso, Ph.D.
Brigitte Vanessa Mueces Bedón

Director/Editor

Julio César Alonso
jcalonso@icesi.edu.co

Rector

Francisco Piedrahita

Secretaria General

Maria Cristina Navia

Director Académico

José Hernando Bahamí

Diseño de carátula

Johana Torres



Este documento tiene como objetivo presentar información sobre el comportamiento de la inflación en Cali. Emplea información publicada por Departamento Administrativo Nacional de Estadística - DANE, actualizada a **Abril del 2017**

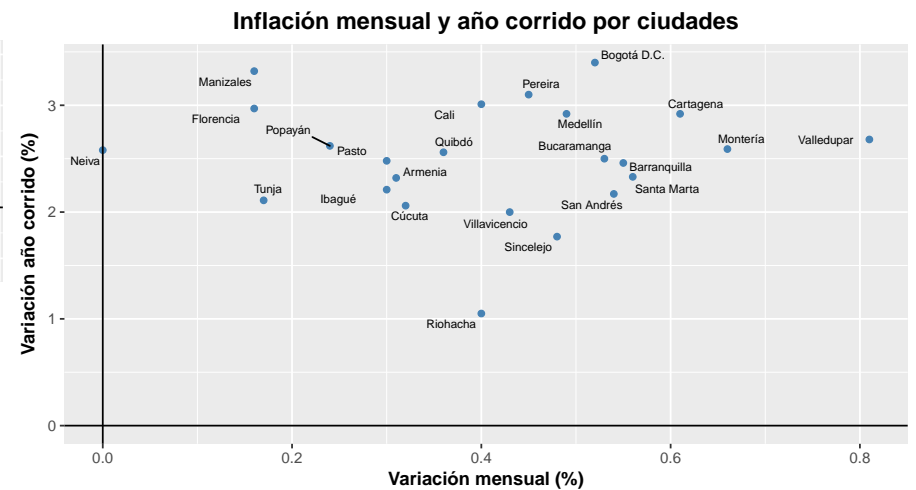
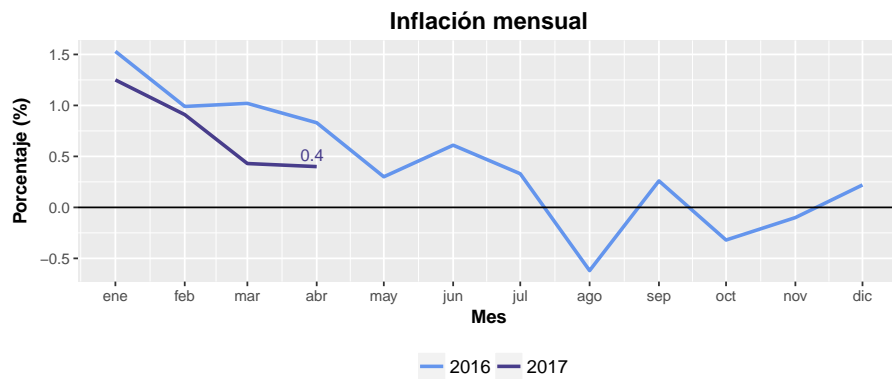
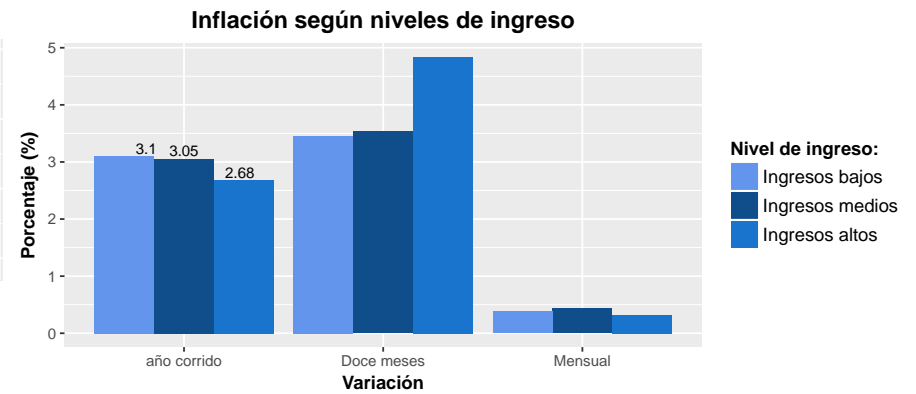
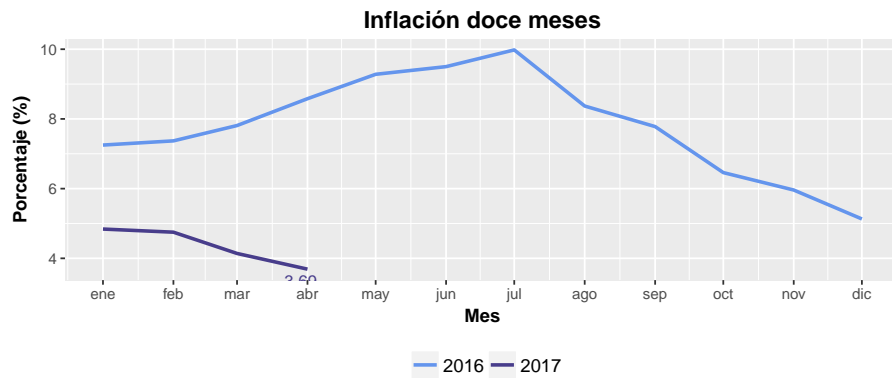
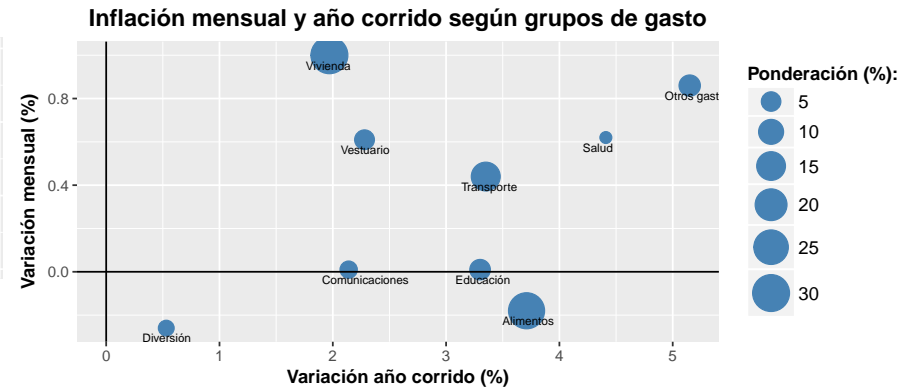
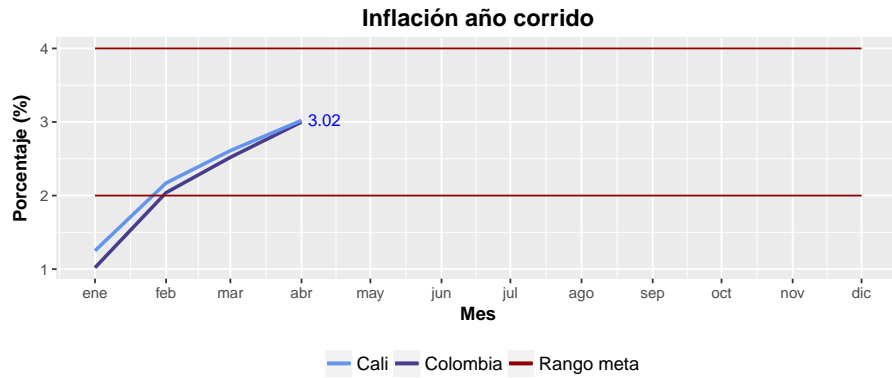
Para el último mes (Abril) la inflación mensual reportada es de 0.4%. Con respecto al mismo mes de Abril del año pasado (2016) la inflación (a doce meses) corresponde a 3.69%. De lo que lleva del año 2017 la inflación acumulada es de 3.02%.

La inflación mensual más alta reportada en lo que va corrido del año fue de 1.25% para el mes de enero y la más baja de 0.4% en abril. Mientras que, la inflación a doce meses más alta se presentó el mes de enero con un valor de 4.84% y la más baja de 3.69% para el mes de abril. La inflación año corrido más alta de este año fue de 3.02% para el mes de abril y la más baja se reportó en enero con un valor de 1.25%.

El grupo de gasto con mayor variación en la inflación mensual total del mes de Abril es el grupo de Vivienda .

Índice de Figuras

■ inflación año corrido.....	1
■ inflación doce meses.....	1
■ inflación mensual.....	1
■ inflación mensual y año corrido según grupos de gasto.....	1
■ inflación según niveles ingreso.....	1
■ inflación año corrido por ciudades.....	1



Fuente: DANE