

Panel de Control Económico

Inflación Cali

Volúmen 1 - Número 28
ISSN 2590-7794 (En Línea)
Junio - 2018



INFLACIÓN: Mensual
Junio de 2018
Volúmen 1 - Número 28
ISSN: 2590-7794 (En Línea)

Cali: Universidad Icesi 2018.
©Derechos Reservados
www.icesi.edu.co/cienfi

Autores

Julio C. Alonso, Ph.D.
Brigitte Vanessa Mueces Bedón

Director/Editor

Julio Cesar Alonso
jcalonso@icesi.edu.co

Rector

Francisco Piedrahita

Secretaria General

Maria Cristina Navia

Director Académico

José Hernando Bahamón

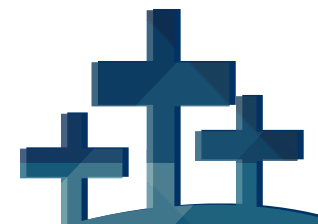
Diseño de carátula

Johana Torres

Cienfi
centro de
investigación
en economía
y finanzas



FACULTAD DE
CIENCIAS ADMINISTRATIVAS
Y ECONÓMICAS



Este documento tiene como objetivo presentar información sobre el comportamiento de la inflación en Cali. Emplea información publicada por el Departamento Administrativo Nacional de Estadística - DANE, actualizada a **Junio del 2018**

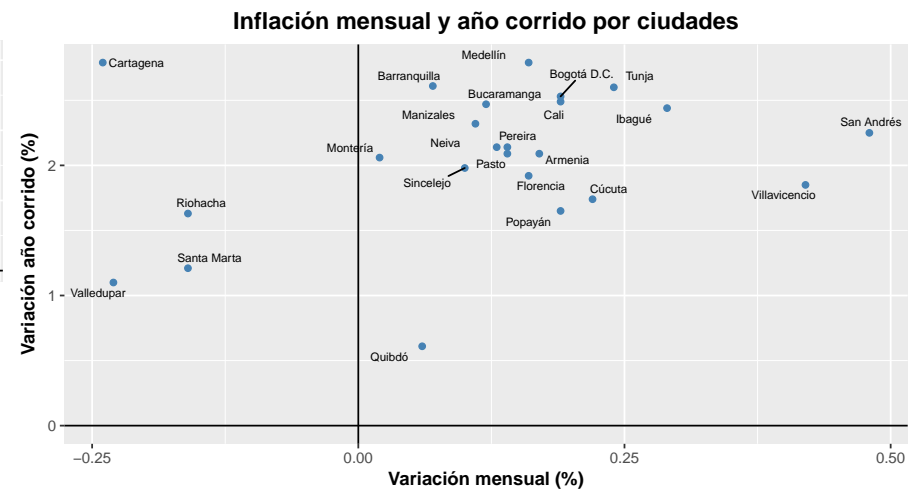
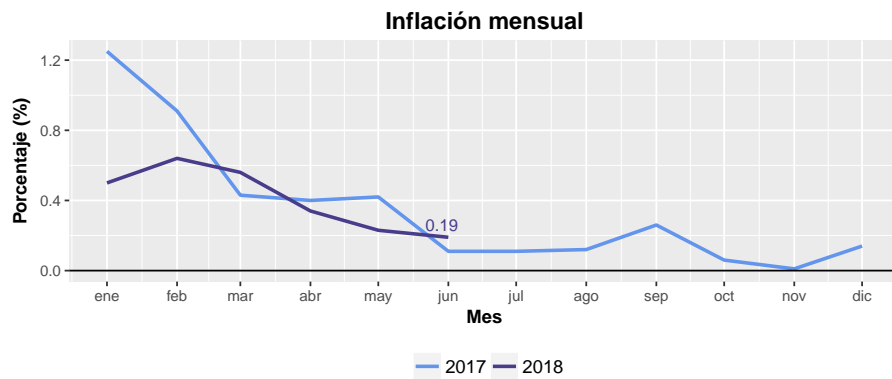
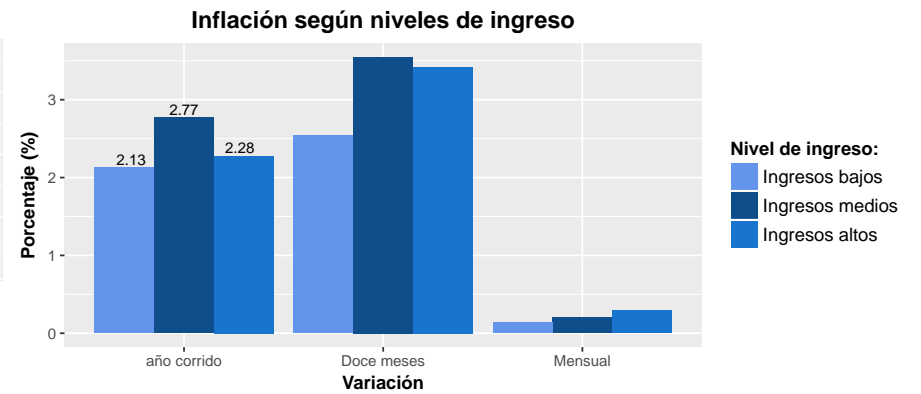
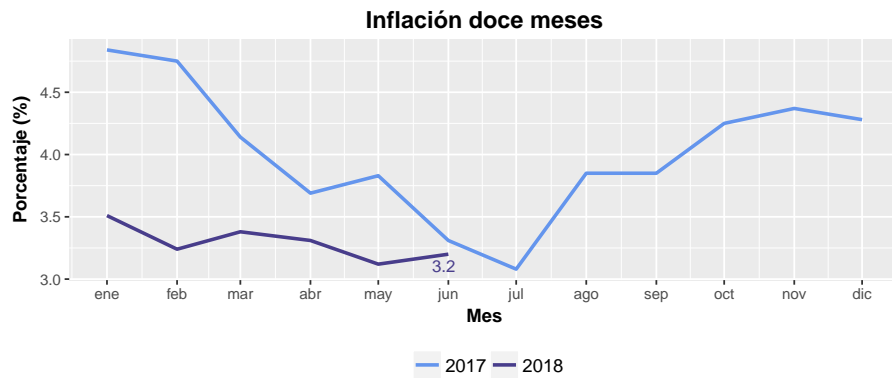
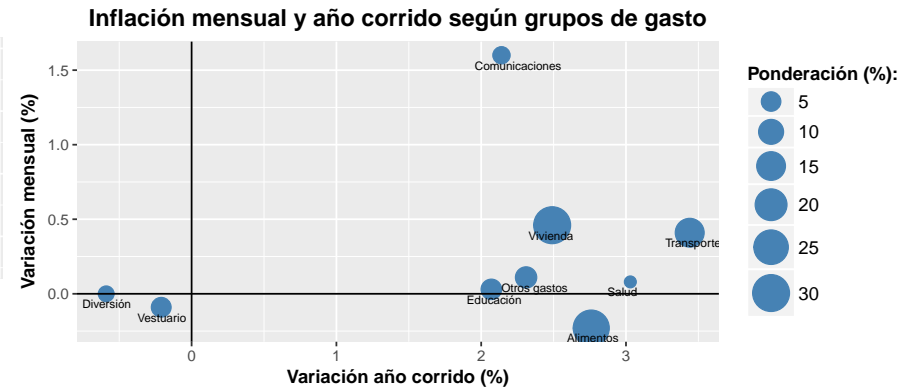
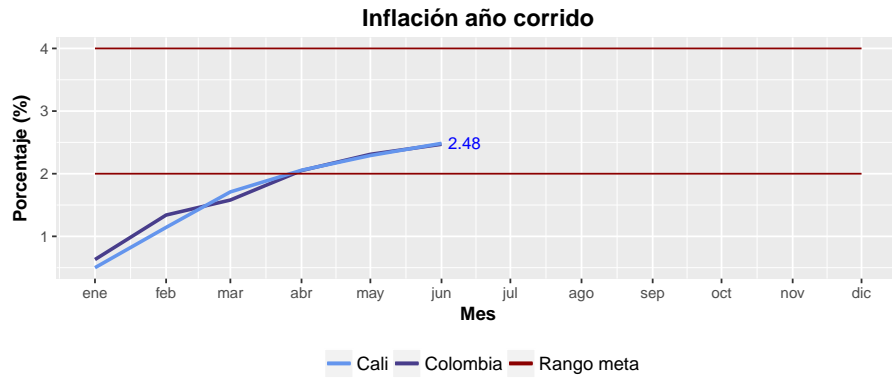
Para el último mes (Junio) la inflación mensual reportada es de 0.19 %. Con respecto al mismo mes de Junio del año pasado (2017) la inflación (a doce meses) corresponde a 3.2 % . De lo que lleva del año 2018 la inflación acumulada es de 2.48 %.

La inflación mensual más alta reportada en lo que va corrido del año fue de 0.64 % para el mes de febrero y la más baja de 0.19 % en junio. Mientras que, la inflación a doce meses más alta se presentó el mes de enero con un valor de 3.51 % y la más baja de 3.12 % para el mes de mayo. La inflación año corrido más alta de este año fue de 2.48 % para el mes de junio y la más baja se reportó en enero con un valor de 0.5 %.

El grupo de gasto con mayor variación en la inflación mensual total del mes de Junio es el grupo de Comunicaciones .

Índice de Figuras

• inflación año corrido.....	1
• inflación doce meses.....	1
• inflación mensual.....	1
• inflación mensual y año corrido según grupos de gasto.....	1
• inflación según niveles ingreso.....	1
• inflación año corrido por ciudades.....	1



Fuente: DANE