

Panel de Control Económico

Inflación Cali

Volúmen 1 - Número 45
ISSN 2590-7794 (En Línea)
Noviembre - 2019



INFLACIÓN: Mensual
Noviembre de 2019
Volúmen 1 - Número 45
ISSN: 2590-7794 (En Línea)

Cali: Universidad Icesi 2019.
©Derechos Reservados
www.icesi.edu.co/cienfi

Autores

Julio C. Alonso, Ph.D.
Jaime A. Carabalí M.

Director/Editor

Julio Cesar Alonso
jcalonso@icesi.edu.co

Rector

Francisco Piedrahita

Secretaria General

Maria Cristina Navia

Director Académico

José Hernando Bahamón

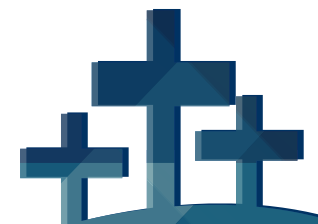
Diseño de carátula

Johana Torres

Cienfi
centro de
investigación
en economía
y finanzas



FACULTAD DE
CIENCIAS ADMINISTRATIVAS
Y ECONÓMICAS



Este documento tiene como objetivo presentar información sobre el comportamiento de la inflación en Cali. Emplea información publicada por el Departamento Administrativo Nacional de Estadística - DANE, actualizada a **Noviembre del 2019**

Para el último mes (Noviembre) la inflación mensual reportada es de 0.06 %. Con respecto al mismo mes de Noviembre del año pasado, la inflación (a doce meses) corresponde a 4.56 % . De lo que lleva del año 2019 la inflación acumulada es de 4.22 %.

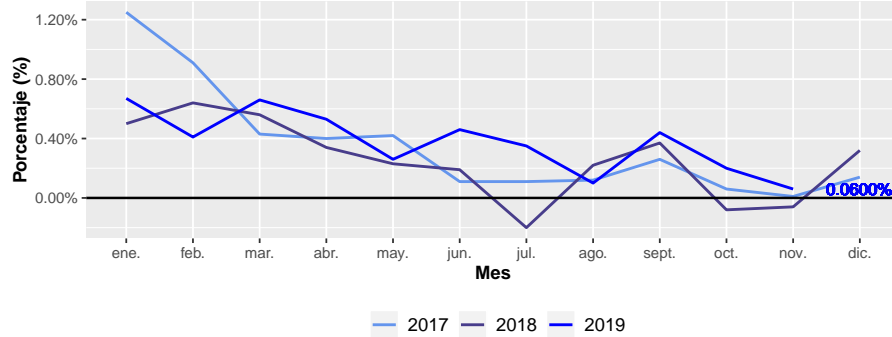
La inflación mensual más alta reportada en lo que va corrido del año fue de 0.67 % para el mes de enero y la más baja de 0.06 % en noviembre. Mientras que, la inflación a doce meses más alta se presentó el mes de noviembre con un valor de 4.56 % y la más baja de 3.02 % para el mes de febrero. La inflación año corrido más alta de este año fue de 4.22 % para el mes de noviembre y la más baja se reportó en enero con un valor de 0.67 %.

El grupo de gasto con mayor variación en la inflación mensual total del mes de Noviembre es el grupo de Bebidas.

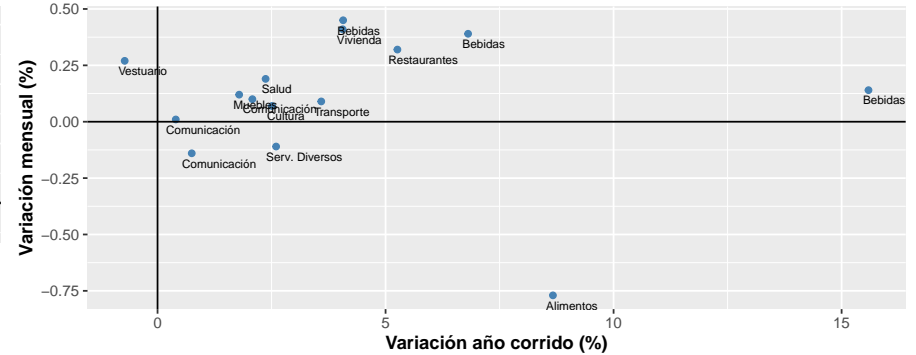
Índice de Figuras

• inflación año corrido.....	1
• inflación doce meses.....	1
• inflación mensual.....	1
• inflación mensual y año corrido según grupos de gasto.....	1
• inflación según niveles ingreso.....	1
• inflación año corrido por ciudades.....	1

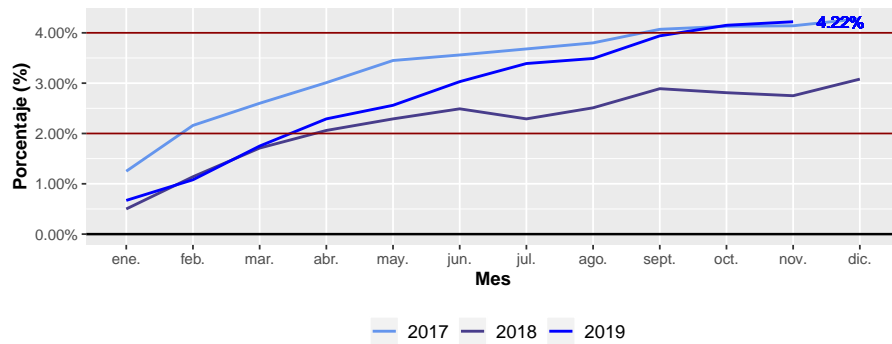
Inflación mensual



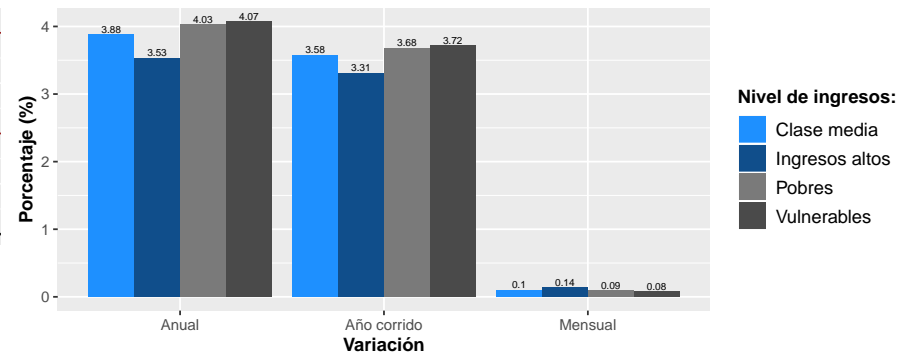
Inflación mensual y año corrido según grupos de gasto



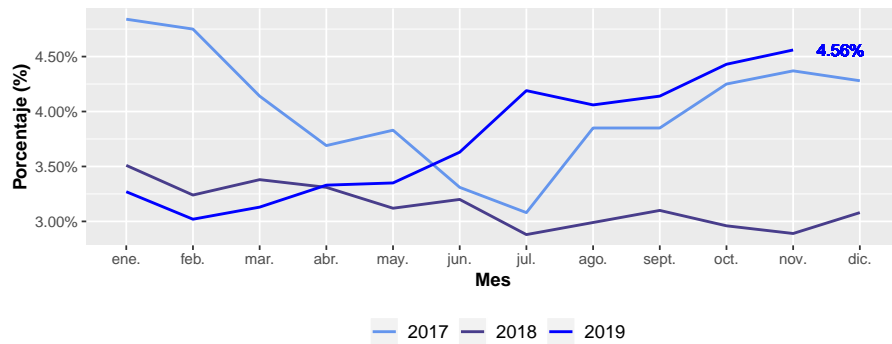
Inflación año corrido



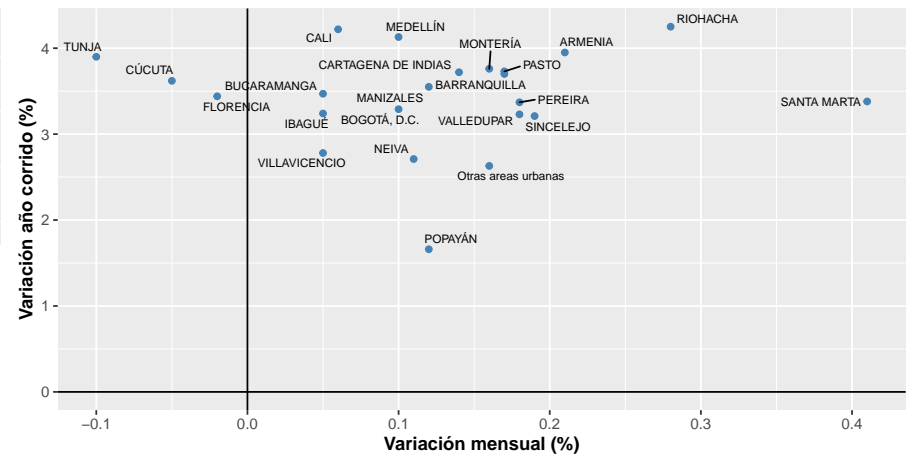
Inflación según niveles de ingreso



Inflación doce meses



Inflación por ciudades para el rubro de vivienda



Fuente: DANE