

SEGUIMIENTO TRIMESTRAL
**A LOS INGRESOS
DE REMESAS
A COLOMBIA**

Junio de 2015 (Datos a Abril 2015)

ISSN:XXXX-XXXX

Volumen 1-Número 2

Seguimiento Trimestral a los Ingresos de Remesas a
Colombia
Volumen 1 - Número 2
Cali: Universidad Icesi 2015.
ISSN:XXXX-XXXX

Autores

Julio C. Alonso, Ph.D.- jcalonso@icesi.edu.co
Brigitte Mueces Bedón - bvmueces@icesi.edu.co

Seguimiento Trimestral a los Ingresos de Remesas a
Colombia
Universidad Icesi
©Derechos Reservados
www.icesi.edu.co/cienfi

Rector

Francisco Piedrahita

Secretaria General

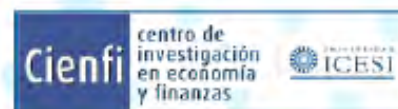
María Cristina Navia

Director Académico

José Hernando Bahamón

Diseño de carátula

Arturo Gómez



FACULTAD DE
CIENCIAS ADMINISTRATIVAS
Y ECONÓMICAS

Contenido

Índice de Figuras

■ Ingresos mensuales de remesas a Colombia durante los últimos diez años (dólares constantes).....	1
■ Ingreso trimestral de remesas durante los últimos seis años por grandes zonas (dólares constantes).....	1
■ Ingresos mensuales de remesas durante los últimos tres años (dólares constantes).....	1
■ Ingreso trimestral de remesas a Colombia por país de origen (dólares constantes).....	1
■ Participación porcentual por departamento en el total de remesas, primer trimestre de 2015.....	2
■ Ingresos de remesas a Colombia primer trimestre de 2015, según principales países de origen. Cientos de millones de dólares.....	3
■ Relación entre la tasa de desempleo y la cantidad de remesas enviadas a Colombia trimestralmente (dólares constantes).....	4

Introducción

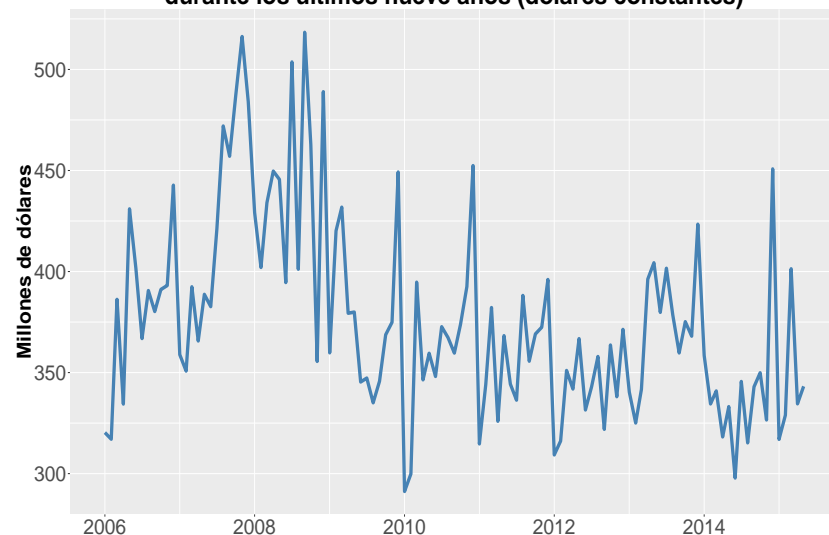
Este informe tiene como objetivo ilustrar el comportamiento de las remesas enviadas a hogares colombianos desde el exterior por trabajadores. Las remesas aquí analizadas no incluyen información sobre las remesas del sector productivo. Para este documento empleamos información del Banco de la República para las cifras de remesas y para la información macroeconómica de los países de origen se emplean las siguientes fuentes: para España y Reino Unido, Eurostat; Bureau of Labor Statistics, para Estados Unidos y del Instituto Nacional de Estadística del respectivo país para Chile y Venezuela.

La última información disponible para las remesas que llegan al país corresponde al mes de abril de 2015 para los datos mensuales. La información mensual provista por el Banco de la República no permite discriminar el país de origen de las remesas ni el destino de estas al interior del país. No obstante, el Banco de la República reporta de manera trimestral esta información. En este reporte empleamos también la última información trimestral disponible que corresponde al primer trimestre de 2015. **De acuerdo con esta información, en abril de 2015 llegaron a Colombia 334.6 millones de dólares y en el primer trimestre de 2015 1041.9 millones de dólares.**

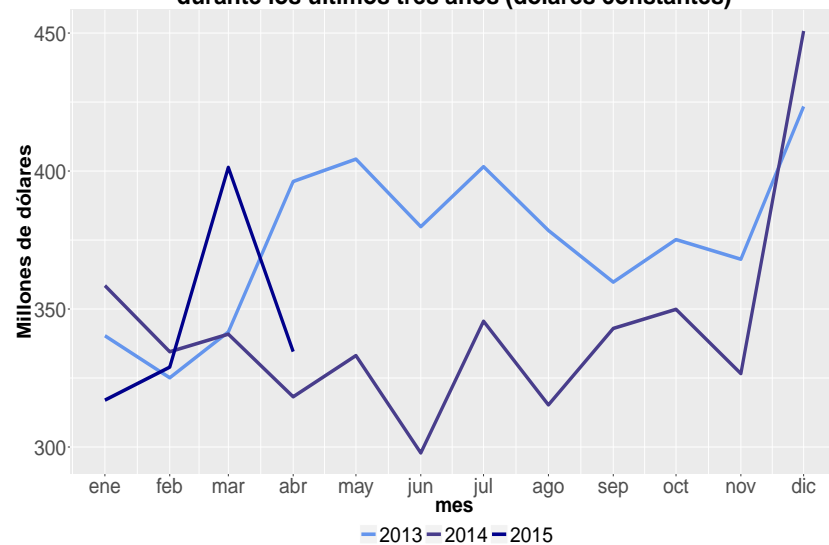
Para evitar el efecto que tiene la inflación sobre las cifras, todas las remesas se expresan en dólares constantes de mayo de 2015. Para realizar esta conversión se emplea el Índice de Precios al Consumidor (IPC) de Estados Unidos reportado en la base de datos de la OCDE.

SEGUIMIENTO TRIMESTRAL A LOS INGRESOS DE REMESAS A COLOMBIA

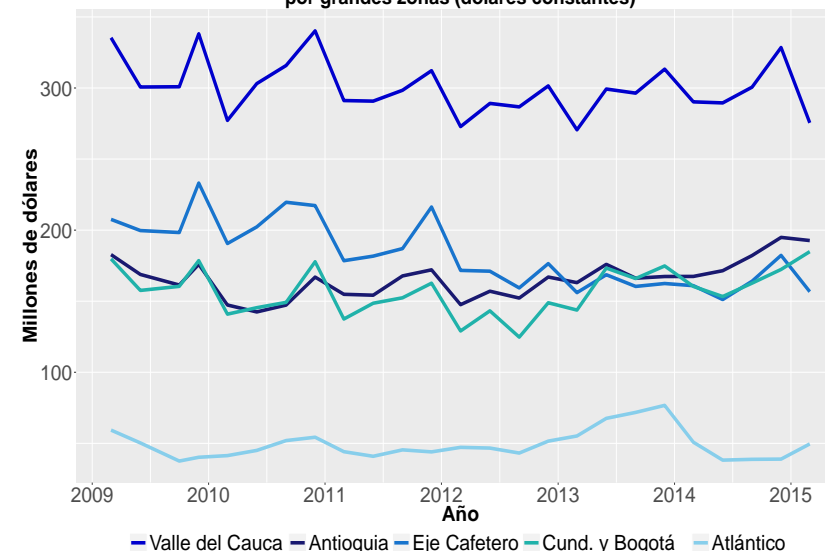
Ingresos mensuales de remesas a Colombia durante los últimos nueve años (dólares constantes)



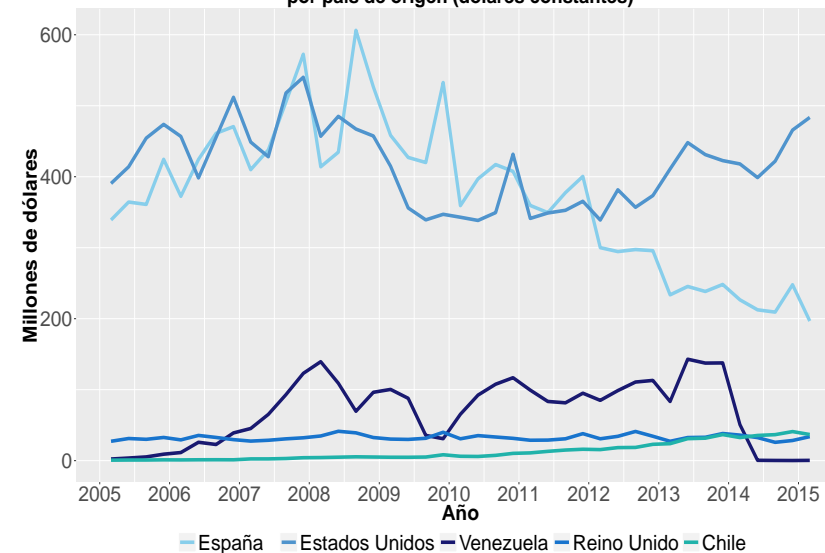
Ingresos mensuales de remesas a Colombia durante los últimos tres años (dólares constantes)



Ingreso trimestral de remesas durante los últimos seis años por grandes zonas (dólares constantes)

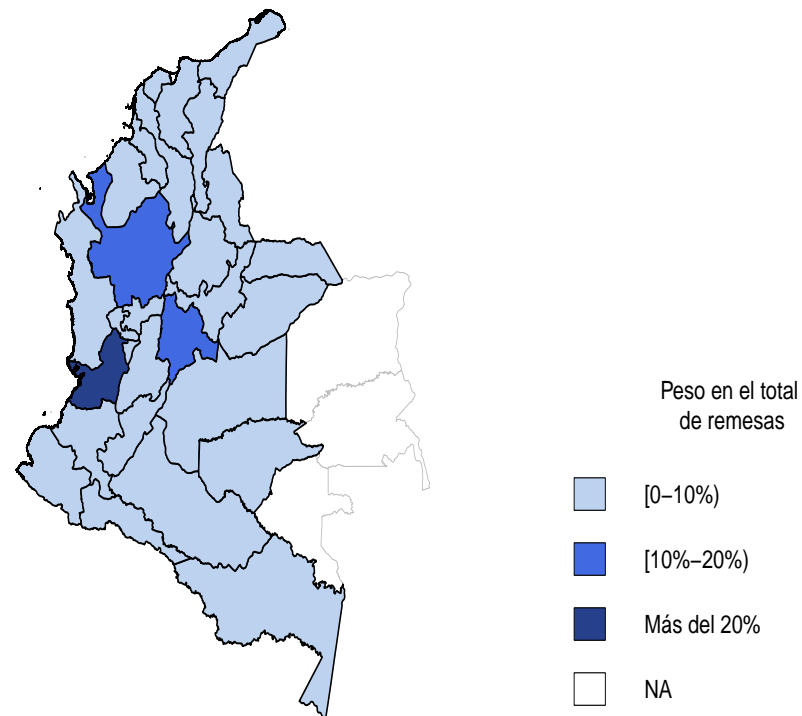


Ingreso trimestral de remesas a Colombia por país de origen (dólares constantes)



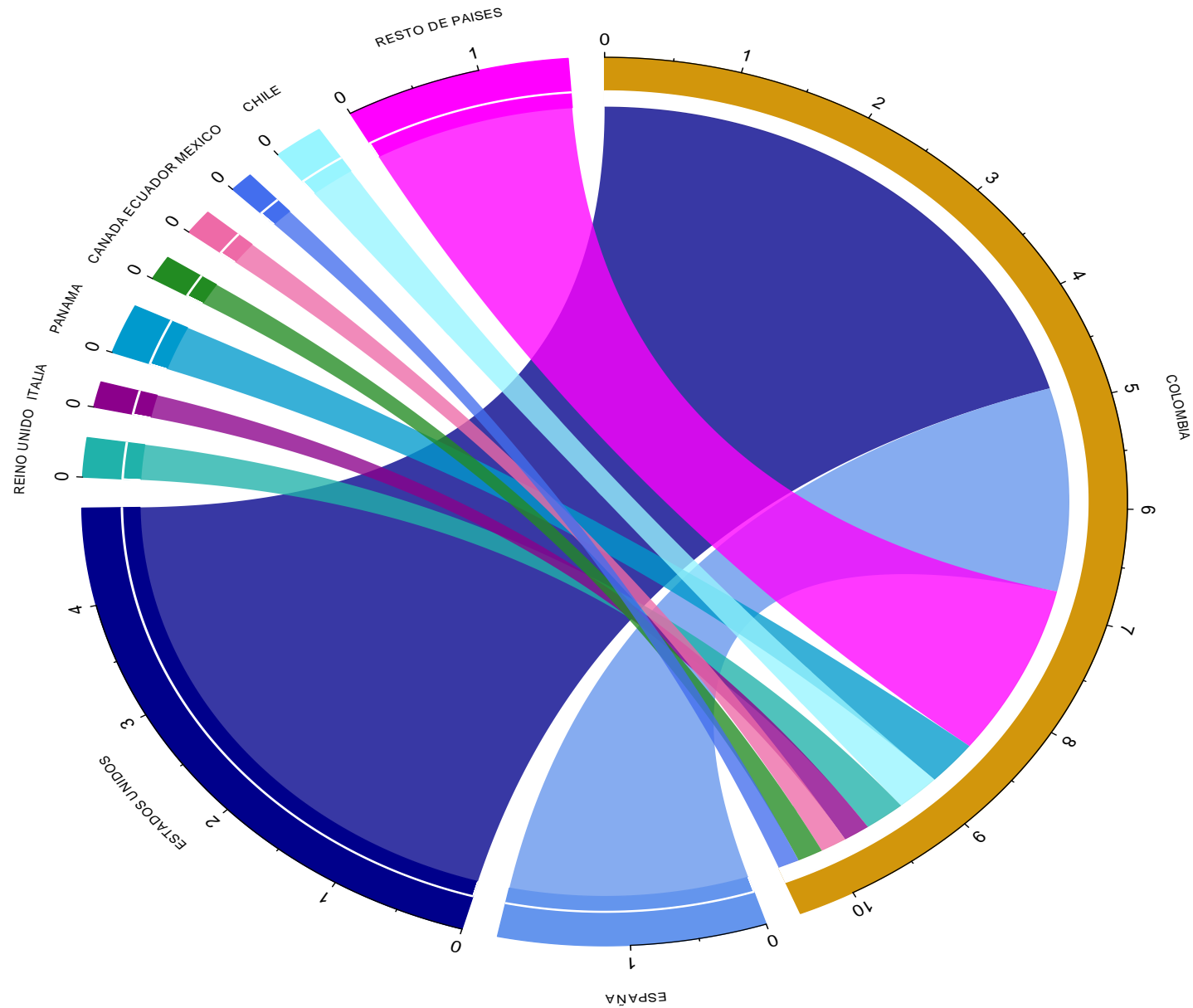
SEGUIMIENTO TRIMESTRAL A LOS INGRESOS DE REMESAS A COLOMBIA

Participación porcentual por departamento en el total de remesas, primer trimestre de 2015.



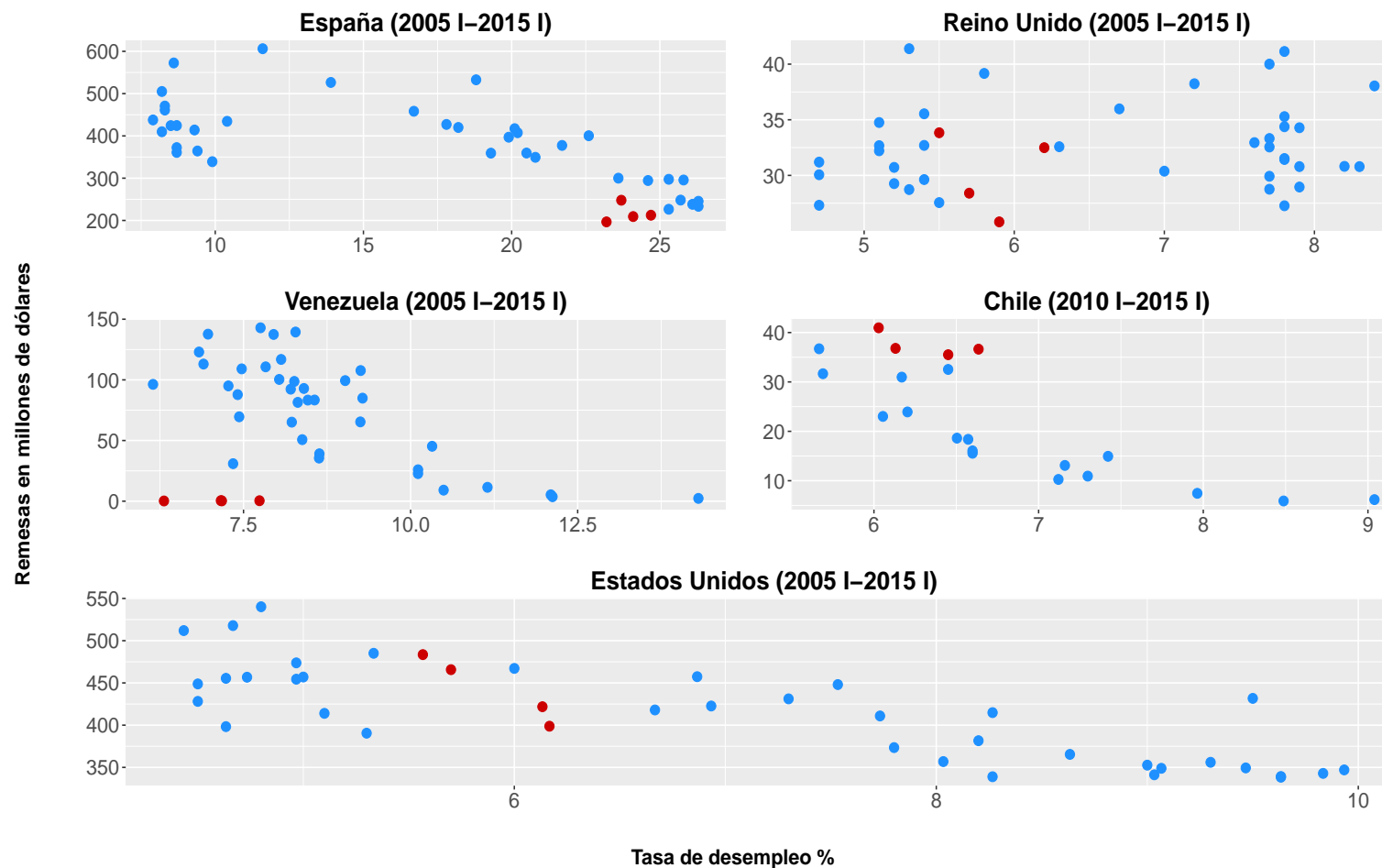
SEGUIMIENTO TRIMESTRAL A LOS INGRESOS DE REMESAS A COLOMBIA

Ingresos de remesas a Colombia primer trimestre de 2015, según principales países de origen. Cientos de millones de dólares.



SEGUIMIENTO TRIMESTRAL A LOS INGRESOS DE REMESAS A COLOMBIA

Relación entre la tasa de desempleo y la cantidad de remesas enviadas a Colombia trimestralmente (dólares constantes)



***Últimos cuatro trimestres disponibles en rojo.**

Para Estados Unidos, la tasa de desempleo trimestral es un promedio de las tasas mensuales del trimestre.