

SEGUIMIENTO TRIMESTRAL  
**A LOS INGRESOS  
DE REMESAS  
A COLOMBIA**

Marzo de 2015 (Datos a Enero 2015)

ISSN:XXXX-XXXX

Volumen 1-Número 1

Seguimiento Trimestral a los Ingresos de Remesas a  
Colombia  
Volumen 1 - Número 1  
Cali: Universidad Icesi 2015.  
ISSN:XXXX-XXXX

**Autores**

Julio C. Alonso, Ph.D.- [jcalonso@icesi.edu.co](mailto:jcalonso@icesi.edu.co)  
Brigitte Mueces Bedón - [bvmueces@icesi.edu.co](mailto:bvmueces@icesi.edu.co)

Seguimiento Trimestral a los Ingresos de Remesas a  
Colombia  
Universidad Icesi  
©Derechos Reservados  
[www.icesi.edu.co/cienfi](http://www.icesi.edu.co/cienfi)

**Rector**

Francisco Piedrahita

**Secretaria General**

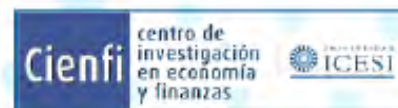
María Cristina Navia

**Director Académico**

José Hernando Bahamón

**Diseño de carátula**

Arturo Gómez



FACULTAD DE  
CIENCIAS ADMINISTRATIVAS  
Y ECONÓMICAS

# SEGUIMIENTO TRIMESTRAL A LOS INGRESOS DE REMESAS A COLOMBIA



FACULTAD DE  
CIENCIAS ADMINISTRATIVAS  
Y ECONÓMICAS

## Contenido

## Índice de Figuras

■ Ingresos mensuales de remesas a Colombia durante los últimos diez años (dólares constantes).....	1
■ Ingreso trimestral de remesas durante los últimos seis años por grandes zonas (dólares constantes).....	1
■ Ingresos mensuales de remesas durante los últimos tres años (dólares constantes).....	1
■ Ingreso trimestral de remesas a Colombia por país de origen (dólares constantes).....	1
■ Participación porcentual por departamento en el total de remesas, último trimestre de 2014.....	2
■ Ingresos de remesas a Colombia último trimestre de 2014, según principales países de origen. Cientos de millones de dólares.....	3
■ Relación entre la tasa de desempleo y la cantidad de remesas enviadas a Colombia trimestralmente (dólares constantes).....	4



## Introducción

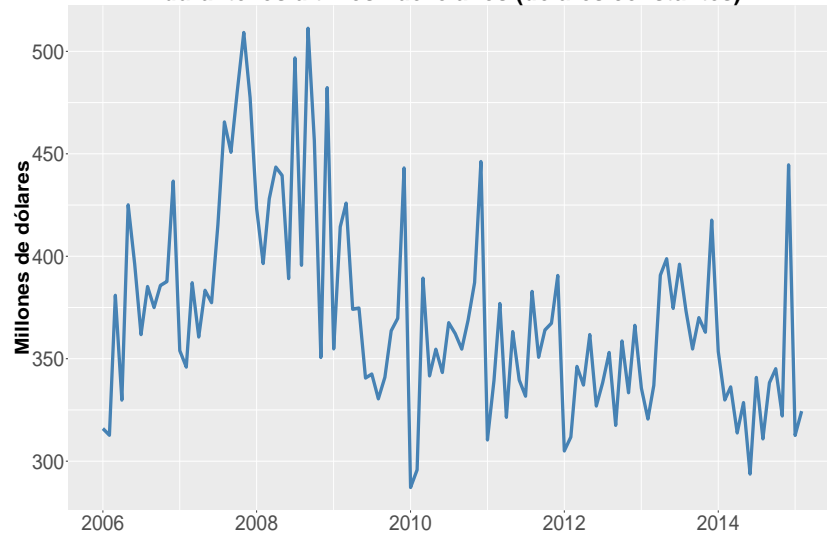
Este informe tiene como objetivo ilustrar el comportamiento de las remesas enviadas a hogares colombianos desde el exterior por trabajadores. Las remesas aquí analizadas no incluyen información sobre las remesas del sector productivo. Para este documento empleamos información del Banco de la República para las cifras de remesas y para la información macroeconómica de los países de origen se emplean las siguientes fuentes: para España y Reino Unido, Eurostat; Bureau of Labor Statistics, para Estados Unidos y del Instituto Nacional de Estadística del respectivo país para Chile y Venezuela.

La última información disponible para las remesas que llegan al país corresponde al mes de enero de 2015 para los datos mensuales. La información mensual provista por el Banco de la República no permite discriminar el país de origen de las remesas ni el destino de estas al interior del país. No obstante, el Banco de la República reporta de manera trimestral esta información. En este reporte empleamos también la última información trimestral disponible que corresponde al último trimestre de 2014. **De acuerdo con esta información, en enero de 2015 llegaron a Colombia 312.6 millones de dólares y en el último trimestre de 2014 1117.4 millones de dólares.**

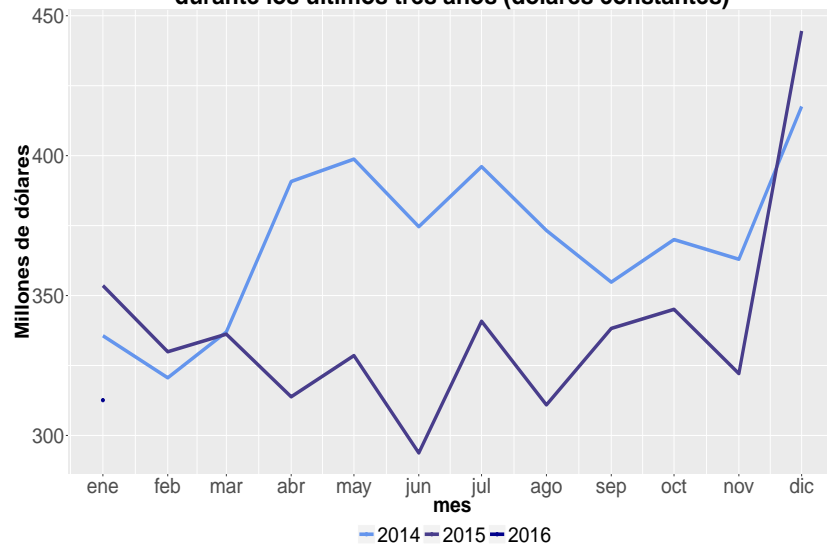
Para evitar el efecto que tiene la inflación sobre las cifras, todas las remesas se expresan en dólares constantes de febrero de 2015. Para realizar esta conversión se emplea el Índice de Precios al Consumidor (IPC) de Estados Unidos reportado en la base de datos de la OCDE.

# SEGUIMIENTO TRIMESTRAL A LOS INGRESOS DE REMESAS A COLOMBIA

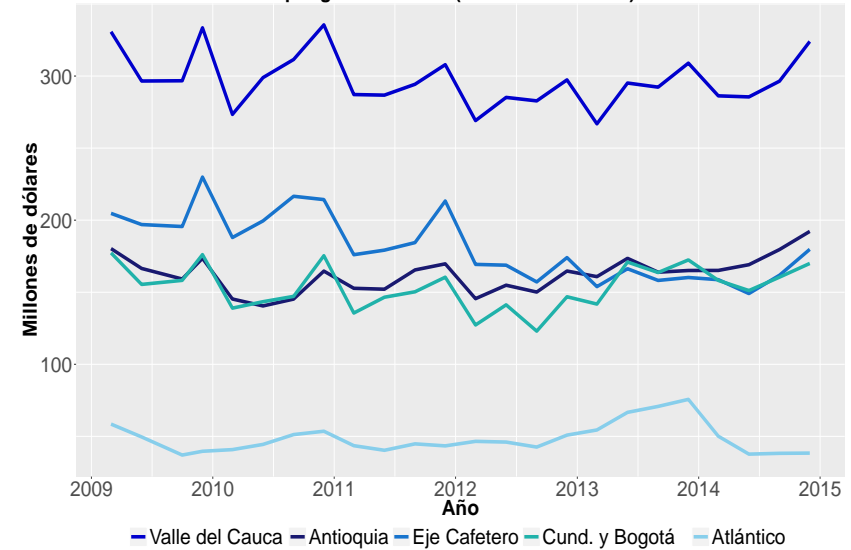
**Ingresos mensuales de remesas a Colombia durante los últimos nueve años (dólares constantes)**



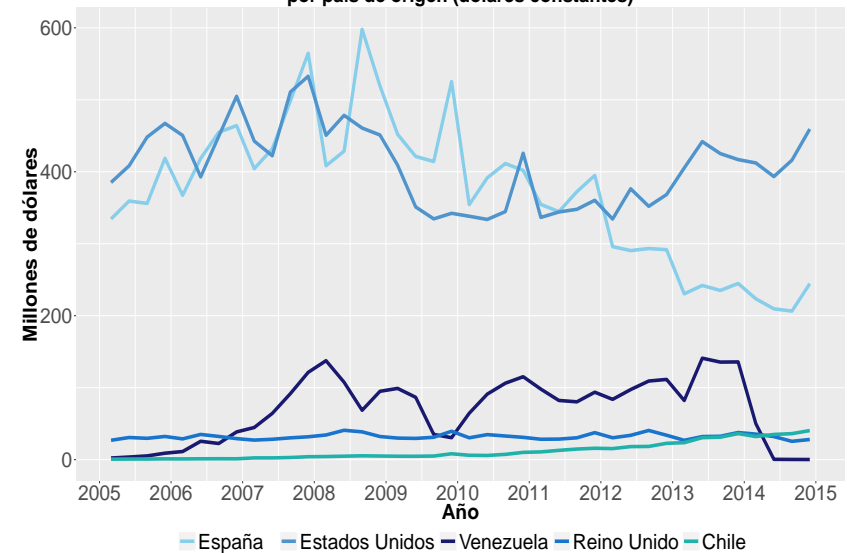
**Ingresos mensuales de remesas a Colombia durante los últimos tres años (dólares constantes)**



**Ingreso trimestral de remesas durante los últimos seis años por grandes zonas (dólares constantes)**

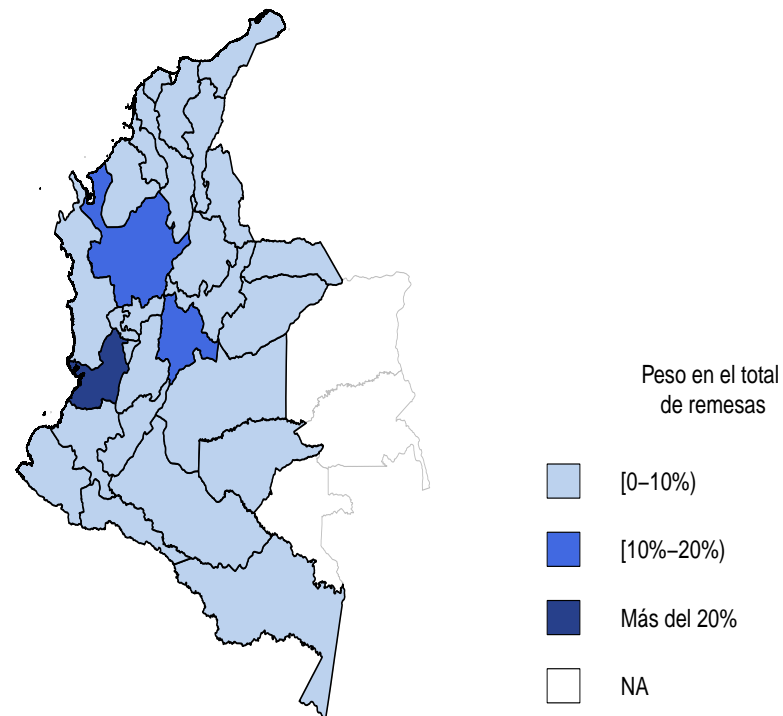


**Ingreso trimestral de remesas a Colombia por país de origen (dólares constantes)**



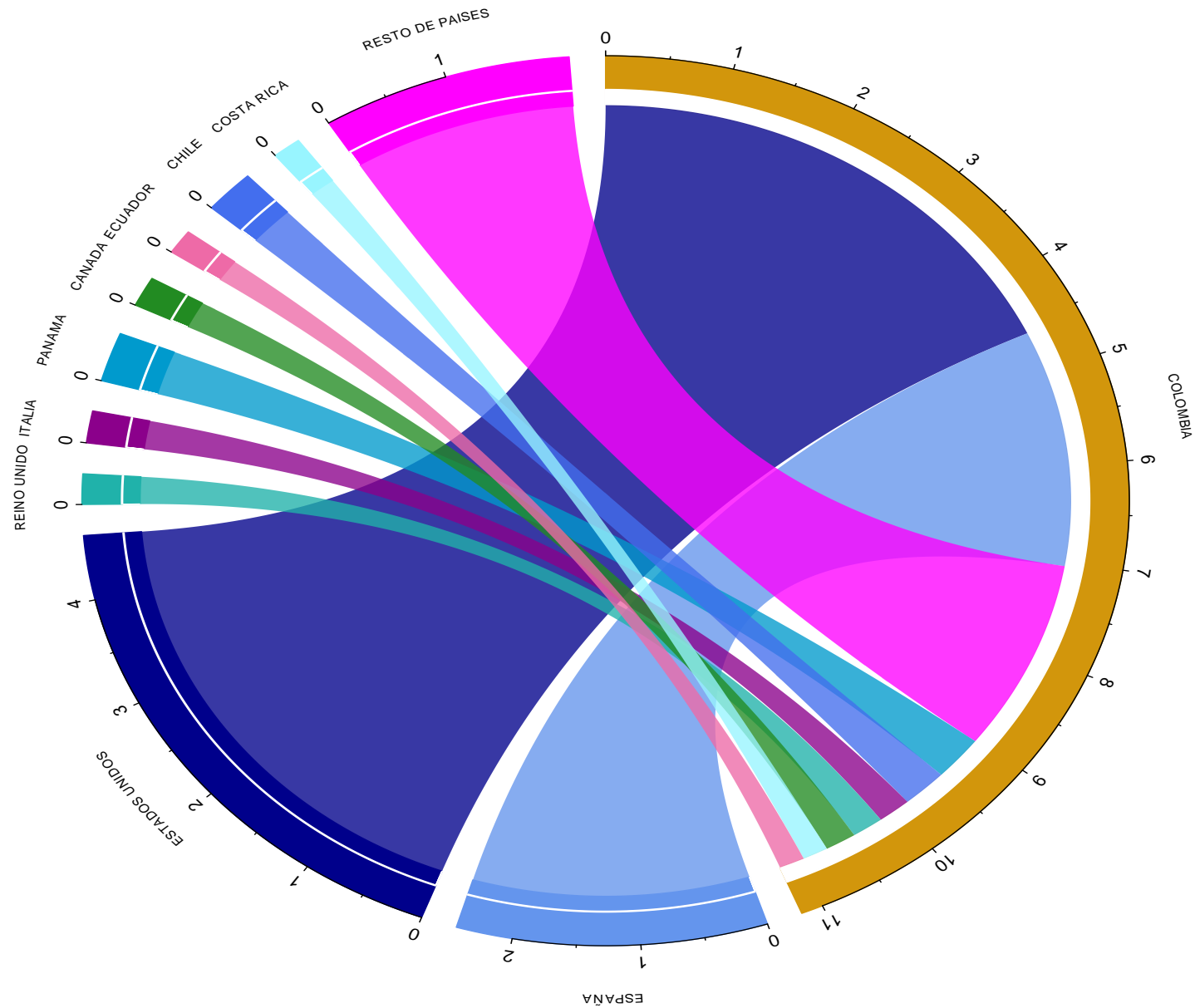
# SEGUIMIENTO TRIMESTRAL A LOS INGRESOS DE REMESAS A COLOMBIA

Participación porcentual por departamento en el total de remesas, último trimestre de 2014.



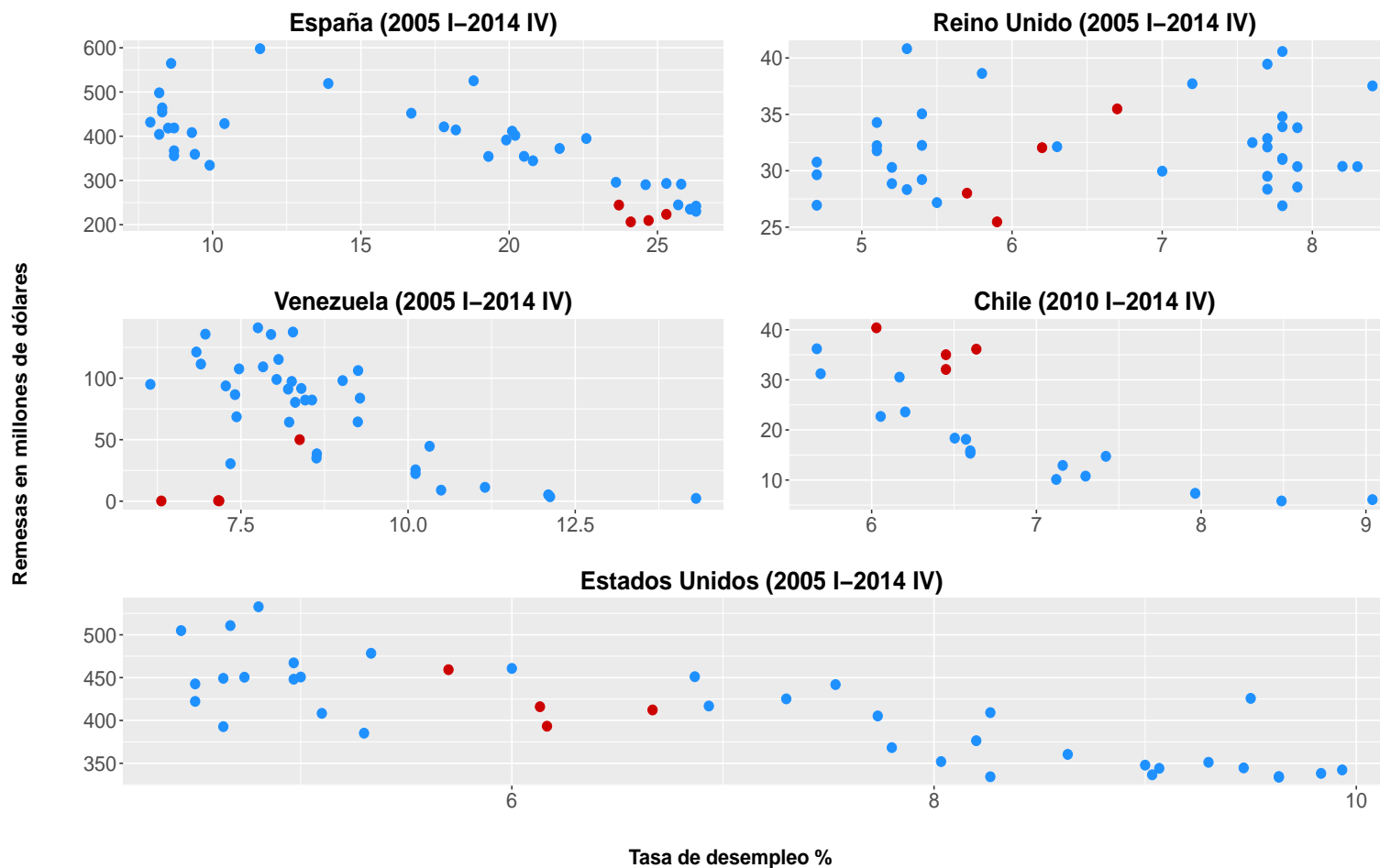
# SEGUIMIENTO TRIMESTRAL A LOS INGRESOS DE REMESAS A COLOMBIA

Ingresos de remesas a Colombia último trimestre de 2014, según principales países de origen. Cientos de millones de dólares.



# SEGUIMIENTO TRIMESTRAL A LOS INGRESOS DE REMESAS A COLOMBIA

## Relación entre la tasa de desempleo y la cantidad de remesas enviadas a Colombia trimestralmente (dólares constantes)



\*Últimos cuatro trimestres disponibles en rojo.

Para Estados Unidos, la tasa de desempleo trimestral es un promedio de las tasas mensuales del trimestre.