

SEGUIMIENTO TRIMESTRAL
**A LOS INGRESOS
DE REMESAS AL
VALLE DEL CAUCA**

Junio de 2015 (Datos al primer trimestre 2015)

ISSN:XXXX-XXXX

Volumen 1-Número 2

Seguimiento Trimestral a los Ingresos de Remesas al Valle
del Cauca
Volumen 1 - Número 2
Cali: Universidad Icesi 2015.
ISSN:XXXX-XXXX

Autores

Julio C. Alonso, Ph.D.- jcalonso@icesi.edu.co
Brigitte Mueces Bedón - bvmueces@icesi.edu.co

Seguimiento Trimestral a los Ingresos de Remesas al Valle
del Cauca
Universidad Icesi
©Derechos Reservados
www.icesi.edu.co/cienfi

Rector

Francisco Piedrahita

Secretaria General

María Cristina Navia

Director Académico

José Hernando Bahamón

Diseño de carátula

Arturo Gómez



FACULTAD DE
CIENCIAS ADMINISTRATIVAS
Y ECONÓMICAS

Contenido

Índice de Figuras

- Ingresos trimestrales de remesas a Colombia (dólares constantes).....1
- Ingresos trimestrales de remesas al Valle del Cauca (dólares constantes).....1
- Ingresos trimestrales de remesas al Valle del Cauca durante los últimos tres años (dólares constantes).....1
- Ingreso trimestral de remesas al Valle del Cauca por país de origen (dólares constantes).....1
- Participación departamental en el total de remesas. Primer trimestre 2015.....2
- Participación departamental en el total de remesas. Primer trimestre 2014.....2
- Ingreso trimestral de remesas durante los últimos seis años por grandes zonas (dólares constantes).....2
- Ingreso per cápita trimestral de remesas durante los últimos seis años por grandes zonas (dólares constantes).....2
- Ingresos de remesas al Valle del Cauca primer trimestre de 2015, según principales países de origen.
Cientos de millones de dólares.....3
- Relación entre la tasa de desempleo y la cantidad de remesas enviadas al Valle del Cauca trimestralmente (dólares constantes)...4

Introducción

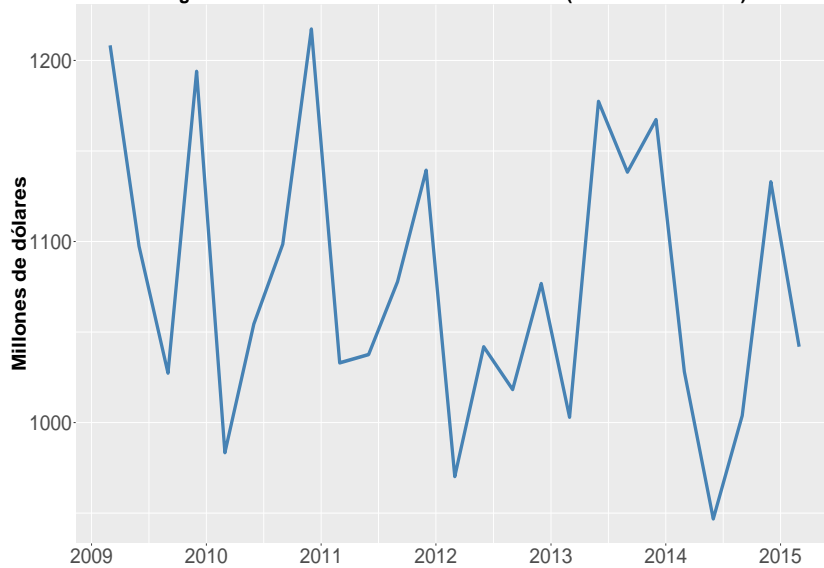
Este informe tiene como objetivo ilustrar el comportamiento de las remesas enviadas a hogares vallecaucanos desde el exterior por trabajadores. Las remesas aquí analizadas no incluyen información sobre las remesas del sector productivo. Para este documento empleamos información del Banco de la República para las cifras de remesas y para la información macroeconómica de los países de origen se emplean las siguientes fuentes: para España y Reino Unido, Eurostat; Bureau of Labor Statistics, para Estados Unidos y del Intituto Nacional de Estadística del respectivo país para Chile y Venezuela.

La última información disponible para las remesas que llegan al departamento corresponde al primer trimestre de 2015. **De acuerdo con esta información, en el primer trimestre de 2015 llegaron a Colombia 1041.9 millones de dólares y al Valle del Cauca 275.5 millones de dólares.**

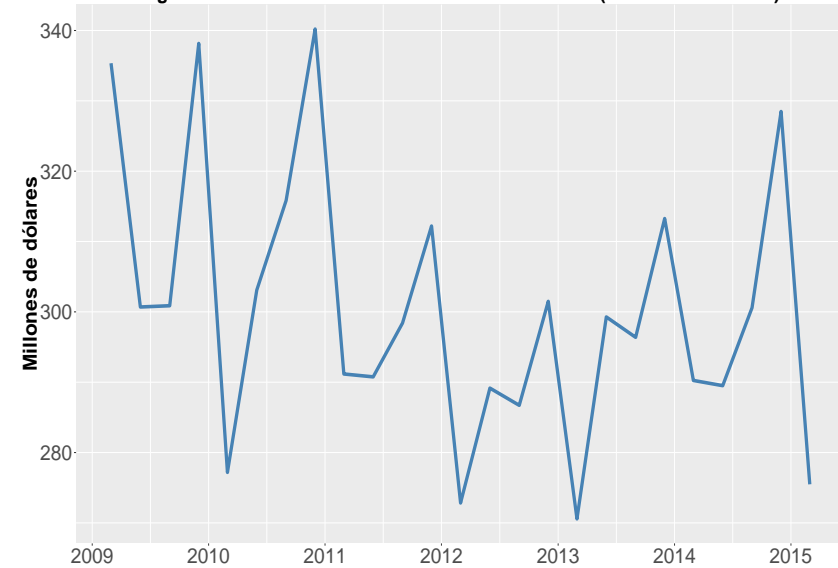
Para evitar el efecto que tiene la inflación sobre las cifras, todas las remesas se expresan en dólares constantes de mayo de 2015. Para realizar esta conversión se emplea el Índice de Precios al Consumidor (IPC) de Estados Unidos reportado en la base de datos de la OCDE. Los cálculos per-cápita se realizan empleando las proyecciones de la población departamental del DANE.

SEGUIMIENTO TRIMESTRAL A LOS INGRESOS DE REMESAS AL VALLE DEL CAUCA

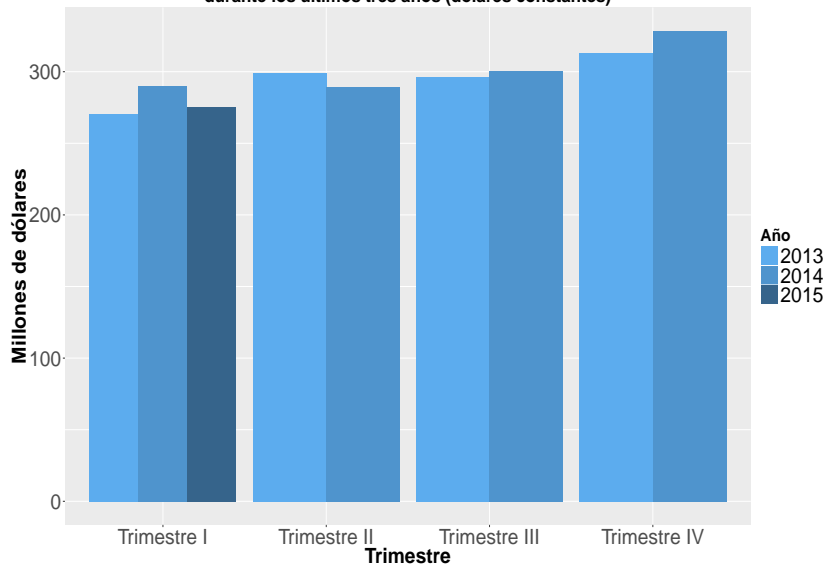
Ingresos trimestrales de remesas a Colombia (dólares constantes)



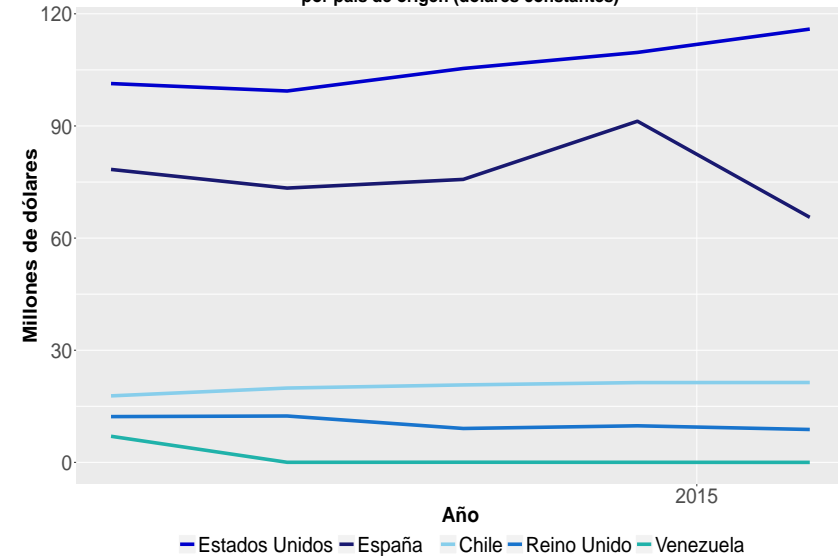
Ingresos trimestrales de remesas al Valle del Cauca (dólares constantes)



Ingresos trimestrales de remesas al Valle del Cauca durante los últimos tres años (dólares constantes)

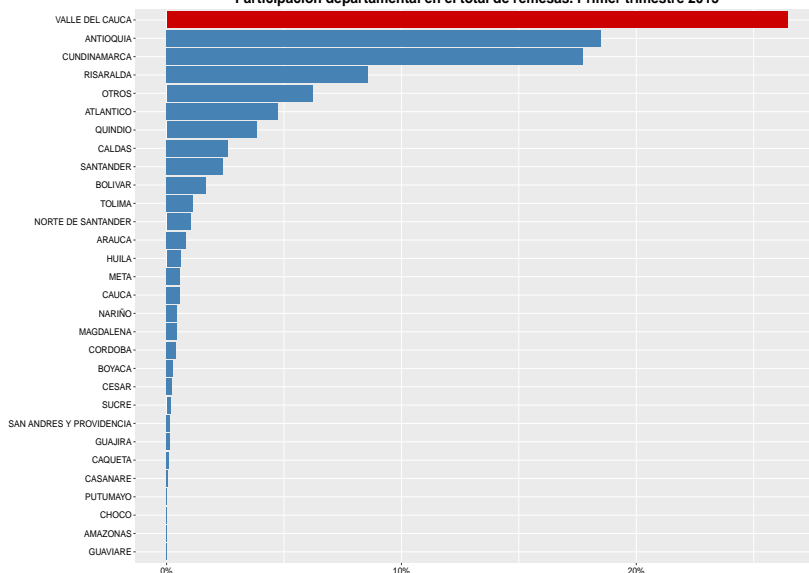


Ingreso trimestral de remesas al Valle del Cauca por país de origen (dólares constantes)

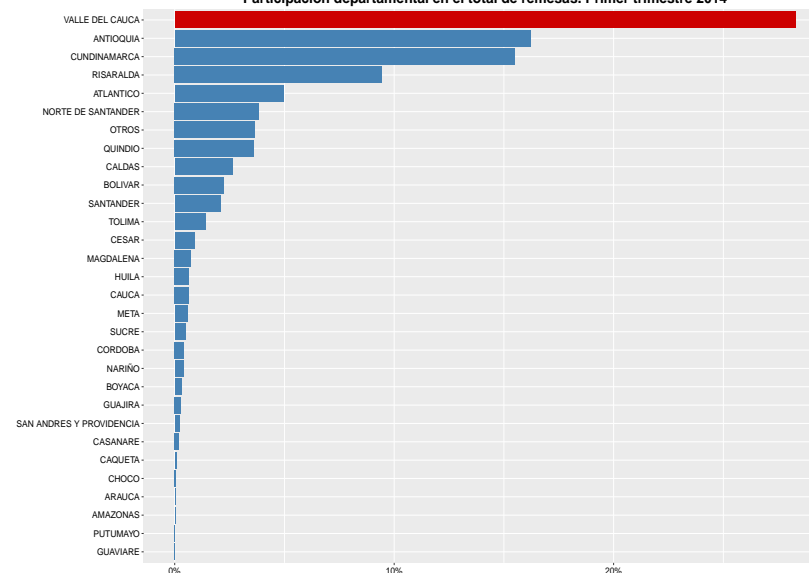


SEGUIMIENTO TRIMESTRAL A LOS INGRESOS DE REMESAS AL VALLE DEL CAUCA

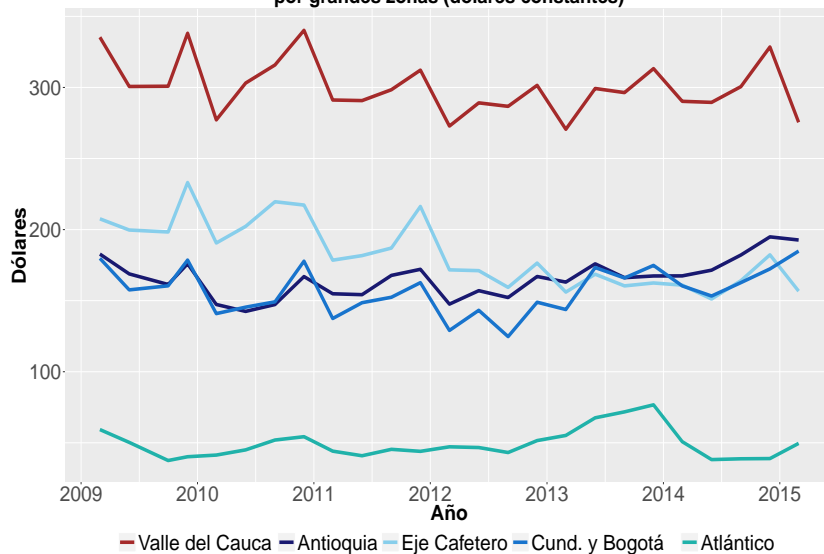
Participación departamental en el total de remesas. Primer trimestre 2015



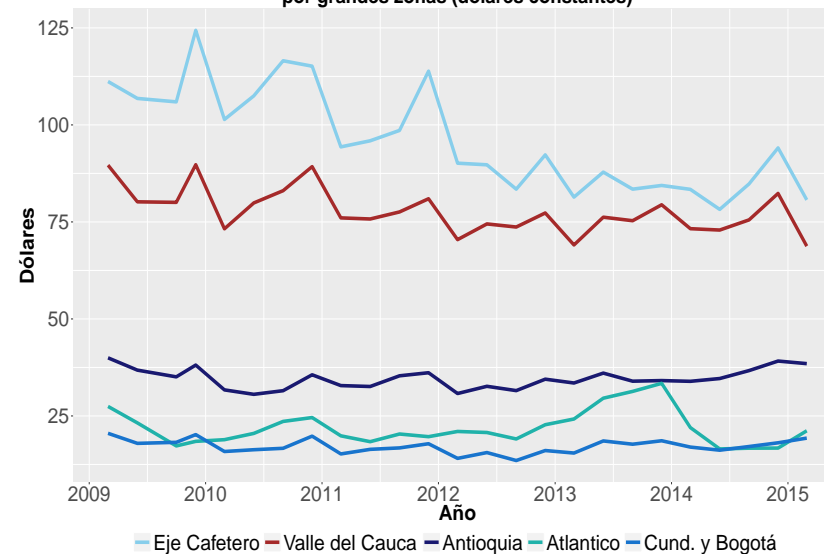
Participación departamental en el total de remesas. Primer trimestre 2014



Ingreso trimestral de remesas durante los últimos seis años por grandes zonas (dólares constantes)

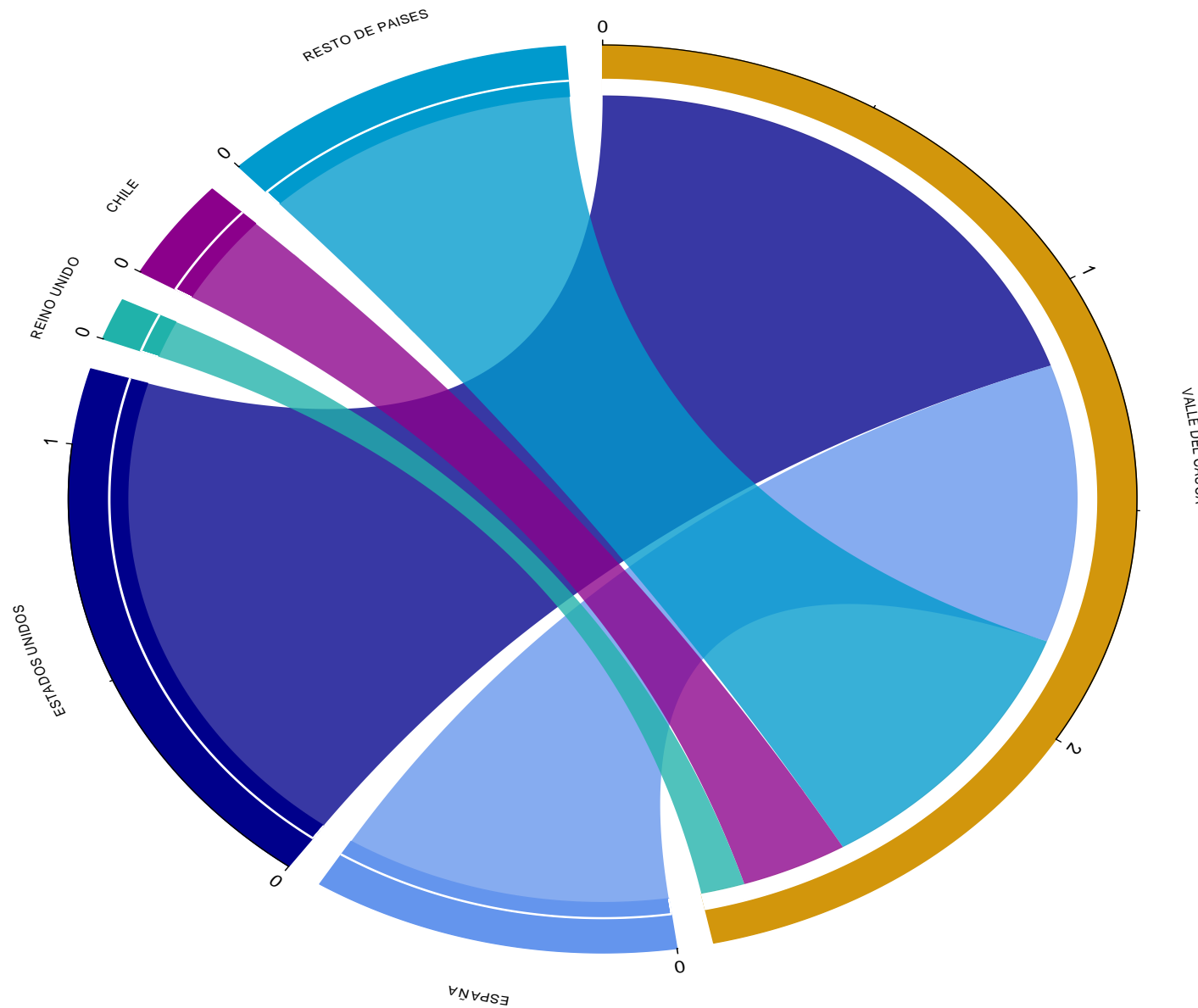


Ingreso per cápita trimestral de remesas durante los últimos seis años por grandes zonas (dólares constantes)



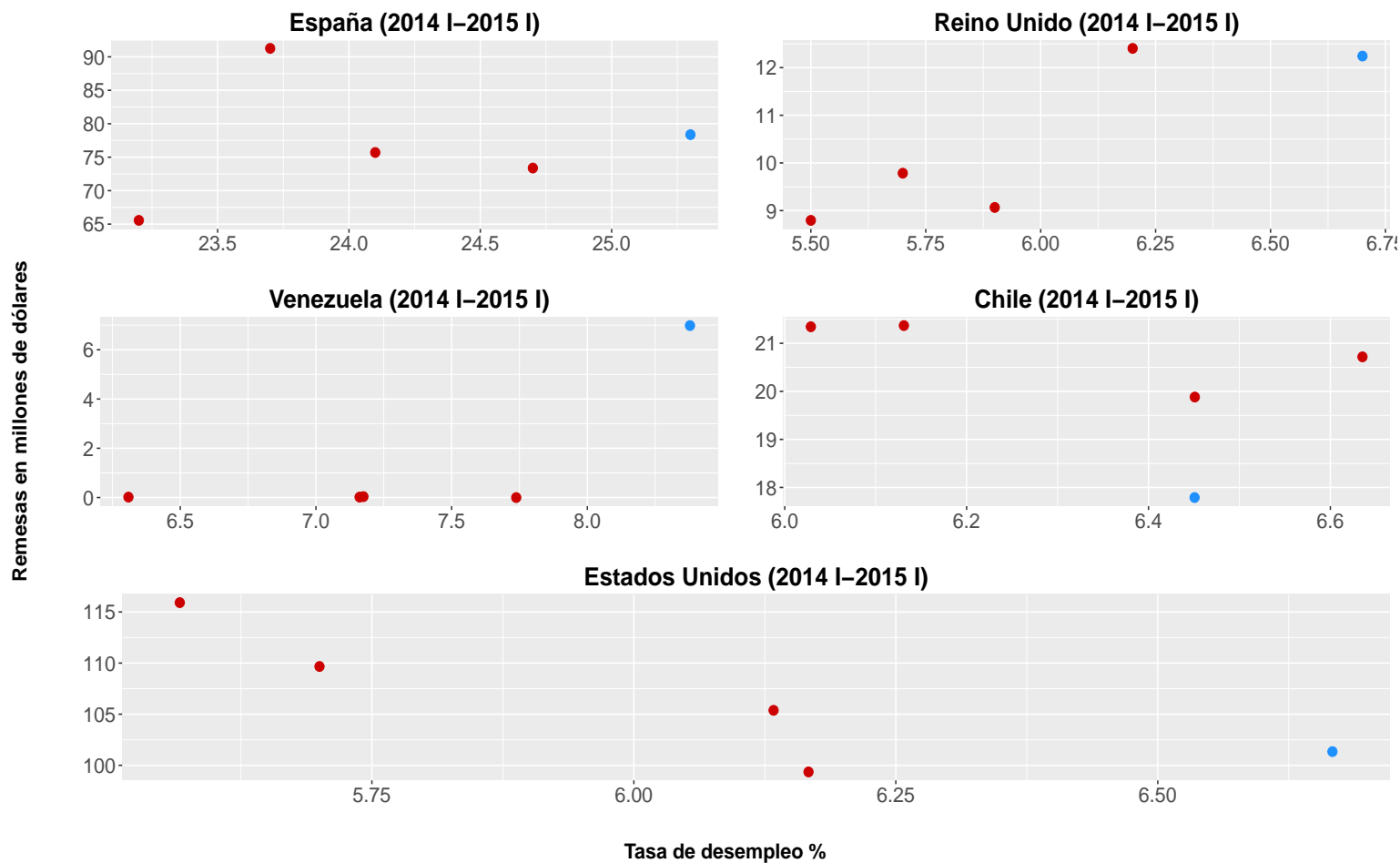
SEGUIMIENTO TRIMESTRAL A LOS INGRESOS DE REMESAS AL VALLE DEL CAUCA

Ingresos de remesas al Valle del Cauca primer trimestre de 2015, según principales países de origen. Cientos de millones de dólares.



SEGUIMIENTO TRIMESTRAL A LOS INGRESOS DE REMESAS AL VALLE DEL CAUCA

Relación entre la tasa de desempleo y la cantidad de remesas enviadas al Valle del Cauca trimestralmente (dólares constantes)



***Últimos cuatro trimestres disponibles en rojo.**

Para Estados Unidos, la tasa de desempleo trimestral es un promedio de las tasas mensuales del trimestre.