

SEGUIMIENTO TRIMESTRAL
**A LOS INGRESOS
DE REMESAS
A COLOMBIA**

Octubre de 2017 (Datos a Julio de 2017)

ISSN:XXXX-XXXX

Volúmen 1 - Número 11

Seguimiento Trimestral a los Ingresos de Remesas a
Colombia
Volúmen 1 - Número 11
Cali: Universidad Icesi 2017.
ISSN:XXXX-XXXX

Autores

Julio C. Alonso, Ph.D.- jcalonso@icesi.edu.co
Brigitte Mueces Bedón - bvmueces@icesi.edu.co

Seguimiento Trimestral a los Ingresos de Remesas a
Colombia
Universidad Icesi
©Derechos Reservados
www.icesi.edu.co/cienfi

Rector

Francisco Piedrahita

Secretaria General

María Cristina Navia

Director Académico

José Hernando Bahamón

Diseño de carátula

Arturo Gómez



FACULTAD DE
CIENCIAS ADMINISTRATIVAS
Y ECONÓMICAS

Contenido

Índice de Figuras

- Ingresos mensuales de remesas a Colombia durante los últimos diez años (dólares constantes).....1
- Ingreso trimestral de remesas durante los últimos seis años por grandes zonas (dólares constantes).....1
- Ingresos mensuales de remesas durante los últimos tres años (dólares constantes).....1
- Ingreso trimestral de remesas a Colombia por país de origen (dólares constantes).....1
- Participación porcentual por departamento en el total de remesas, II TRIMESTRE de 2017.....2
- Ingresos de remesas a Colombia II TRIMESTRE de 2017, según principales países de origen. Cientos de millones de dólares.....3
- Relación entre la tasa de desempleo y la cantidad de remesas enviadas a Colombia trimestralmente (dólares constantes).....4

Introducción

Este informe tiene como objetivo ilustrar el comportamiento de las remesas enviadas a hogares colombianos desde el exterior por trabajadores. Las remesas aquí analizadas no incluyen información sobre las remesas del sector productivo. Para este documento empleamos información del Banco de la República para las cifras de remesas y para la información macroeconómica de los países de origen se emplean las siguientes fuentes: para España y Reino Unido, Eurostat; Bureau of Labor Statistics, para Estados Unidos y del Intituto Nacional de Estadística del respectivo país para Chile y Venezuela.

La última información disponible para las remesas que llegan al país corresponde al mes de agosto de 2017 para los datos mensuales. La información mensual provista por el Banco de la República no permite discriminar el país de origen de las remesas ni el destino de estas al interior del país. No obstante, el Banco de la República reporta de manera trimestral esta información. En este reporte empleamos también la última información trimestral disponible que corresponde al II TRIMESTRE de 2017. **De acuerdo con esta información, en agosto de 2017 llegaron a Colombia 482.3 millones de dólares y en el II TRIMESTRE de 2017, 1433.11 millones de dólares.**

Para evitar el efecto que tiene la inflación sobre las cifras, todas las remesas se expresan en dólares constantes de agosto de 2017. Para realizar esta conversión se emplea el Índice de Precios al Consumidor (IPC) de Estados Unidos reportado en la base de datos de la OCDE.

SEGUIMIENTO TRIMESTRAL A LOS INGRESOS DE REMESAS A COLOMBIA

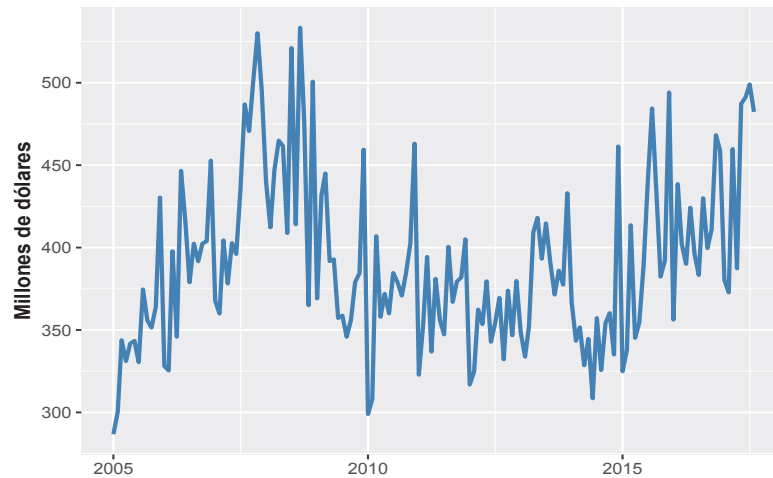
Cienfi
centro de investigación
en economía
y finanzas

ICESI

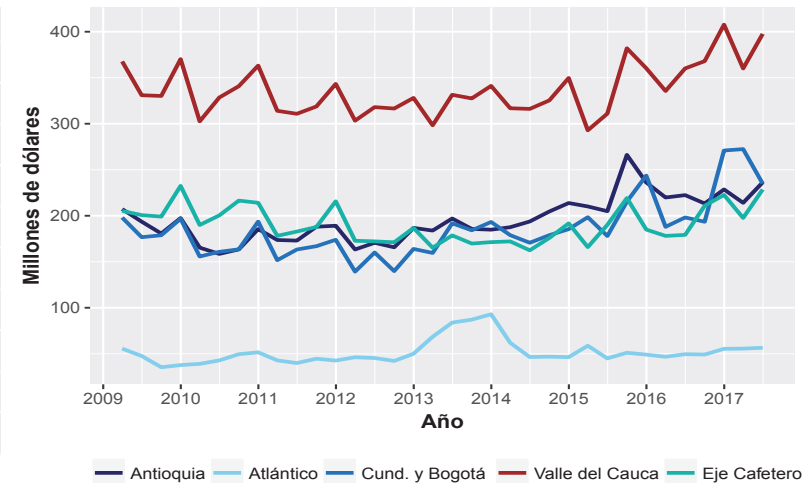


FACULTAD DE
CIENCIAS ADMINISTRATIVAS
Y ECONÓMICAS

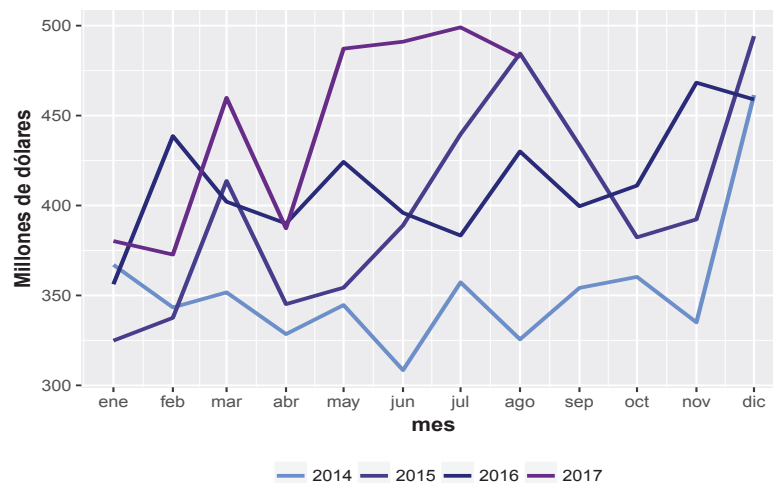
**Ingresos mensuales de remesas a Colombia
durante los últimos diez años (dólares constantes)**



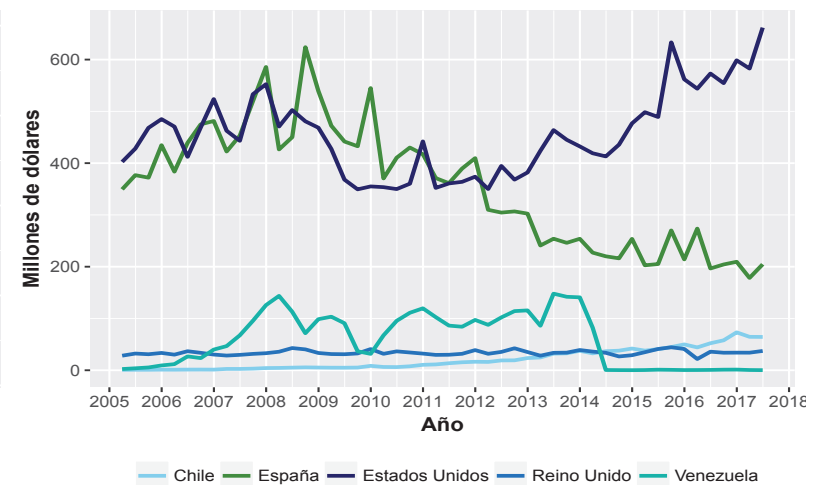
**Ingreso trimestral de remesas durante los últimos seis años
por grandes zonas (dólares constantes)**



**Ingresos mensuales de remesas a Colombia
durante los últimos tres años (dólares constantes)**



**Ingreso trimestral de remesas a Colombia
por país de origen (dólares constantes)**



SEGUIMIENTO TRIMESTRAL A LOS INGRESOS DE REMESAS A COLOMBIA

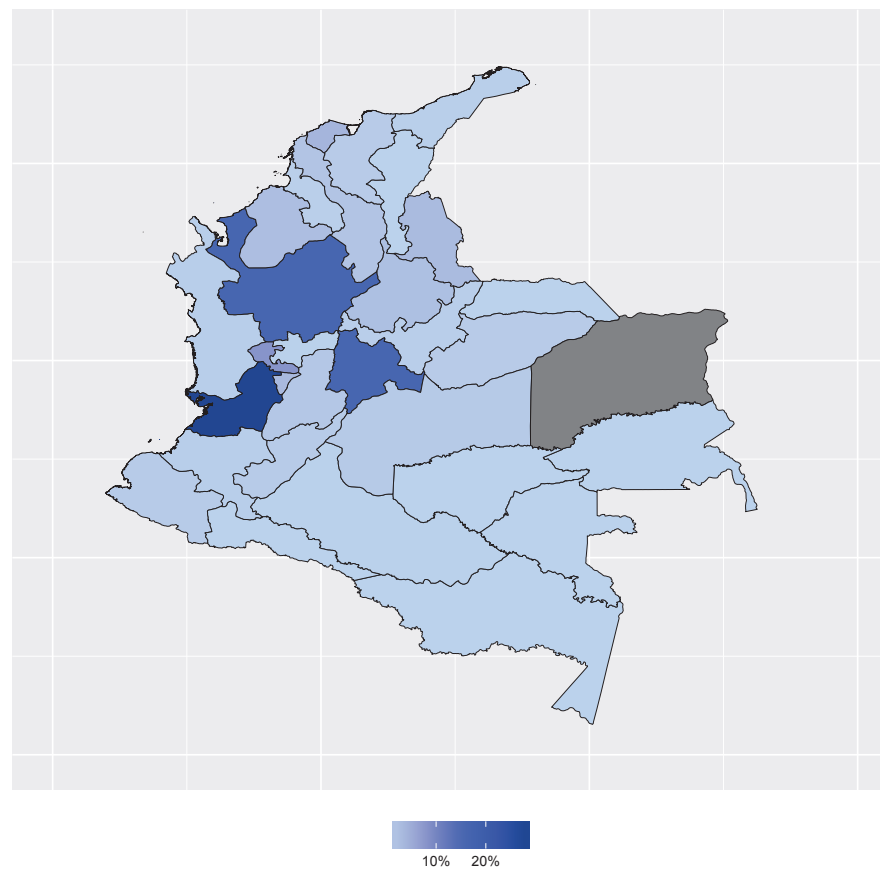
Cienfi
centro de
investigación
en economía
y finanzas

UNIVERSIDAD
ICESI



FACULTAD DE
CIENCIAS ADMINISTRATIVAS
Y ECONÓMICAS

Participación porcentual por departamento en el total de remesas, II TRIMESTRE de 2017.



FACULTAD DE
CIENCIAS ADMINISTRATIVAS
Y ECONÓMICAS

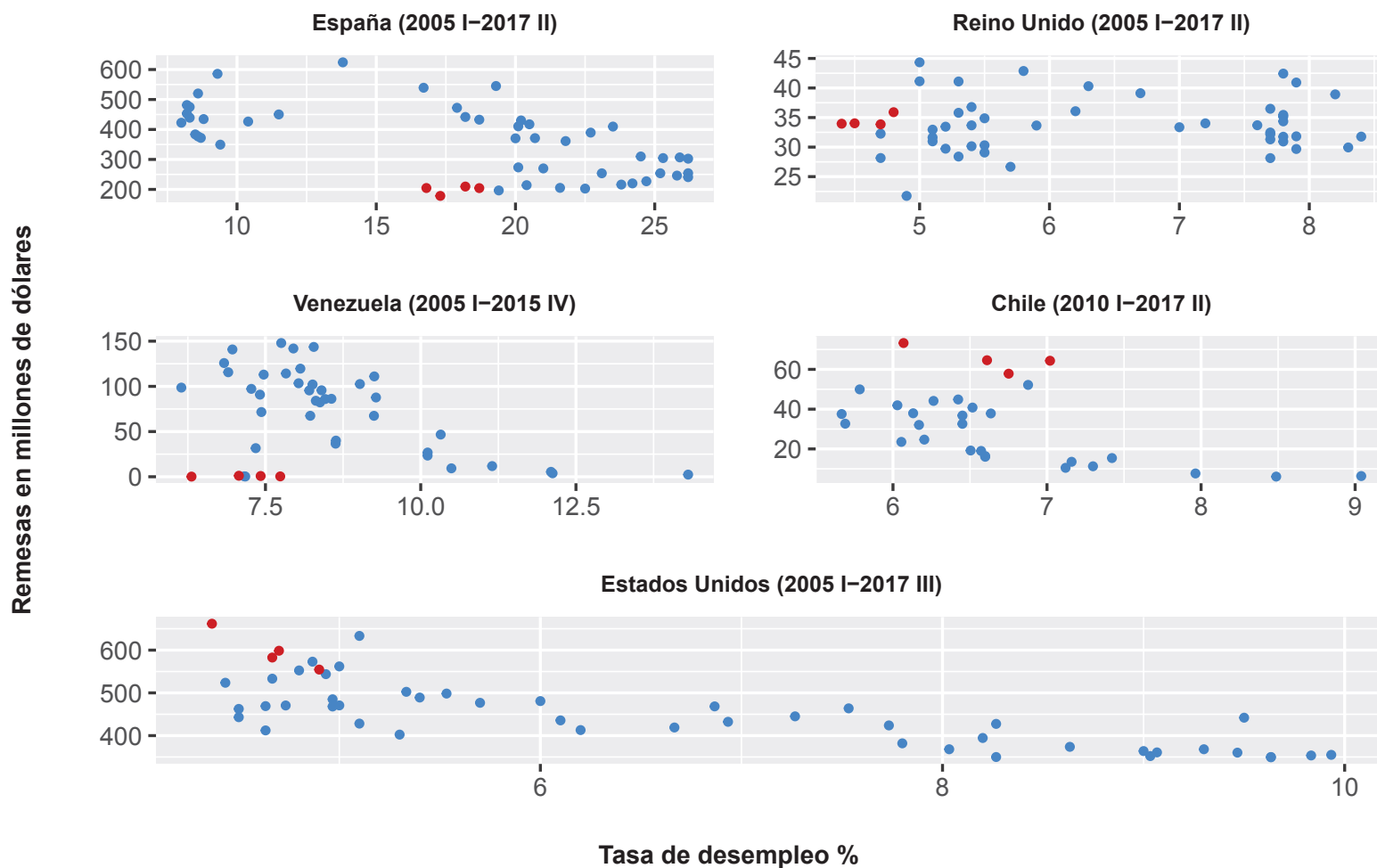
The diagram is a circular Sankey chart illustrating the distribution of 13 countries across 13 categories. The countries are labeled around the perimeter: ESPAÑA, CHILE, PANAMA, ECUADOR, REINO UNIDO, CANADA, MEXICO, ITALIA, RESTO DE PAISES, COLUMBIA, and ESTADOS UNIDOS. The diagram uses various colors to represent different flows between the countries and the categories.

The countries and their corresponding values are:

- ESPAÑA: 2.0
- CHILE: 0.5
- PANAMA: 0.5
- ECUADOR: 0.5
- REINO UNIDO: 0.5
- CANADA: 0.5
- MEXICO: 0.5
- ITALIA: 0.5
- RESTO DE PAISES: 2.0
- COLUMBIA: 1.0
- ESTADOS UNIDOS: 1.0

The categories are represented by the segments of the circular diagram, with values ranging from 0 to 13. The colors used in the diagram include shades of blue, green, yellow, orange, red, and purple.

Relación entre la tasa de desempleo y la cantidad de remesas enviadas a Colombia trimestralmente (dólares constantes)



*Últimos cuatro trimestres disponibles en rojo.

Para Estados Unidos, la tasa de desempleo trimestral es un promedio de las tasas mensuales del trimestre.