

SEGUIMIENTO TRIMESTRAL  
**A LOS INGRESOS  
DE REMESAS AL  
VALLE DEL CAUCA**

Marzo de 2017 (Datos a Diciembre de 2016)

ISSN:XXXX-XXXX

Volúmen 1 - Número 9

Seguimiento Trimestral a los Ingresos de Remesas a  
Colombia

Volúmen 1 - Número 9

Cali: Universidad Icesi 2017.

ISSN:XXXX-XXXX

**Autores**

Julio C. Alonso, Ph.D.- jcalonso@icesi.edu.co

Brigitte Mueces Bedón - bvmueces@icesi.edu.co

Seguimiento Trimestral a los Ingresos de Remesas a  
Colombia

Universidad Icesi

©Derechos Reservados

[www.icesi.edu.co/cienfi](http://www.icesi.edu.co/cienfi)

**Rector**

Francisco Piedrahita

**Secretaria General**

María Cristina Navia

**Director Académico**

José Hernando Bahamón

**Diseño de carátula**

Arturo Gómez



FACULTAD DE  
CIENCIAS ADMINISTRATIVAS  
Y ECONÓMICAS

# SEGUIMIENTO TRIMESTRAL A LOS INGRESOS DE REMESAS AL VALLE DEL CAUCA



FACULTAD DE  
CIENCIAS ADMINISTRATIVAS  
Y ECONÓMICAS

## Contenido

### Índice de Figuras

■ Ingresos trimestrales de remesas a Colombia (dólares constantes).....	1
■ Ingresos trimestrales de remesas al Valle del Cauca (dólares constantes).....	1
■ Ingresos trimestrales de remesas al Valle del Cauca durante los últimos tres años (dólares constantes).....	1
■ Ingreso trimestral de remesas al Valle del Cauca por país de origen (dólares constantes).....	1
■ Participación departamental en el total de remesas. Trimestre IV de 2016.....	2
■ Participación departamental en el total de remesas. Trimestre IV de 2015.....	2
■ Ingreso trimestral de remesas durante los últimos seis años por grandes zonas (dólares constantes).....	2
■ Ingreso per cápita trimestral de remesas durante los últimos seis años por grandes zonas (dólares constantes).....	2
■ Ingresos de remesas al Valle del Cauca Trimestre IV de 2016, según principales países de origen. Cientos de millones de dólares.....	3
■ Relación entre la tasa de desempleo y la cantidad de remesas enviadas al Valle del Cauca trimestralmente (dólares constantes).....	4

## Introducción

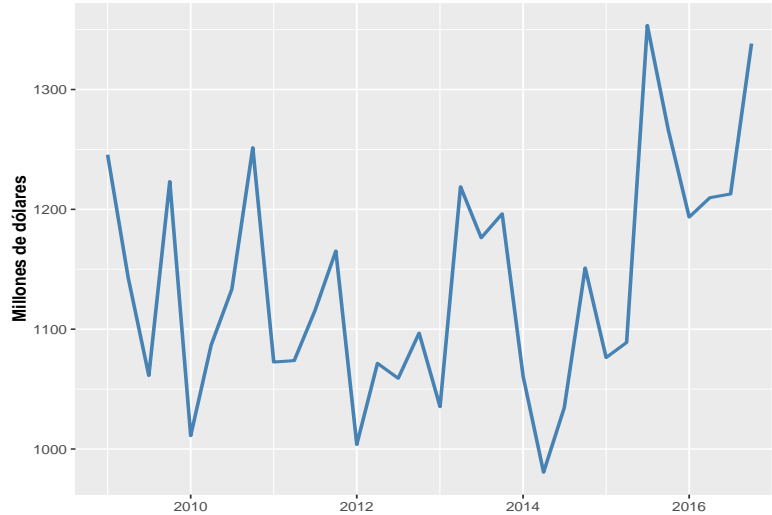
Este informe tiene como objetivo ilustrar el comportamiento de las remesas enviadas a hogares vallecaucanos desde el exterior por trabajadores. Las remesas aquí analizadas no incluyen información sobre las remesas del sector productivo. Para este documento empleamos información del Banco de la República para las cifras de remesas y para la información macroeconómica de los países de origen se emplean las siguientes fuentes: para España y Reino Unido, Eurostat; Bureau of Labor Statistics, para Estados Unidos y del Instituto Nacional de Estadística del respectivo país para Chile y Venezuela.

La última información disponible para las remesas que llegan al departamento corresponde al Trimestre IV de 2016. **De acuerdo con esta información, en el Trimestre IV de 2016 llegaron a Colombia 1323.2 millones de dólares y al Valle del Cauca 395 millones de dólares.**

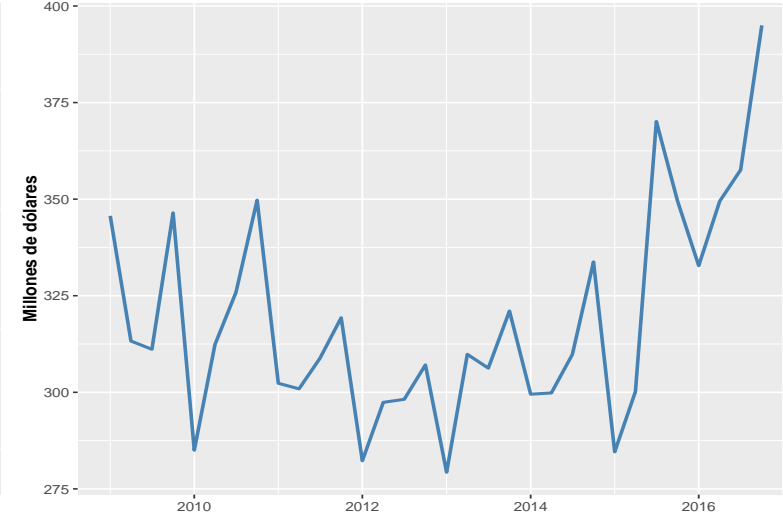
Para evitar el efecto que tiene la inflación sobre las cifras, todas las remesas se expresan en dólares constantes de febrero de 2017. Para realizar esta conversión se emplea el Índice de Precios al Consumidor (IPC) de Estados Unidos reportado en la base de datos de la OCDE. Los cálculos per-cápita se realizan empleando las proyecciones de la población departamental del DANE.

# SEGUIMIENTO TRIMESTRAL A LOS INGRESOS DE REMESAS AL VALLE DEL CAUCA

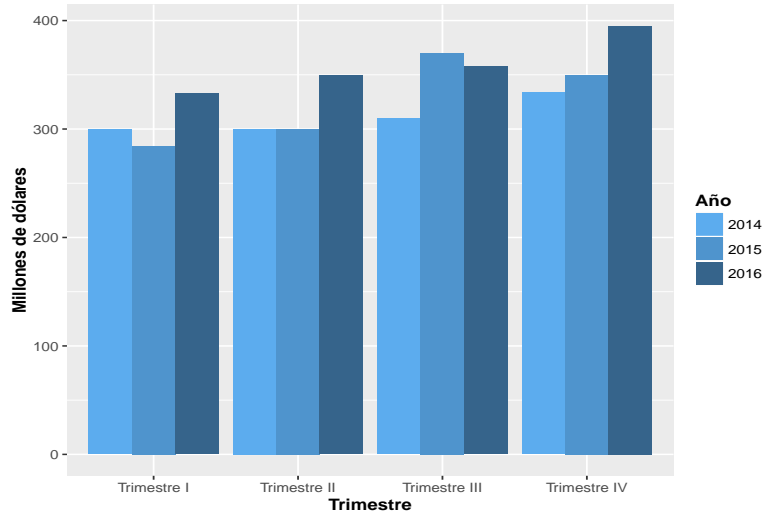
Ingresos mensuales de remesas a Colombia (dólares constantes)



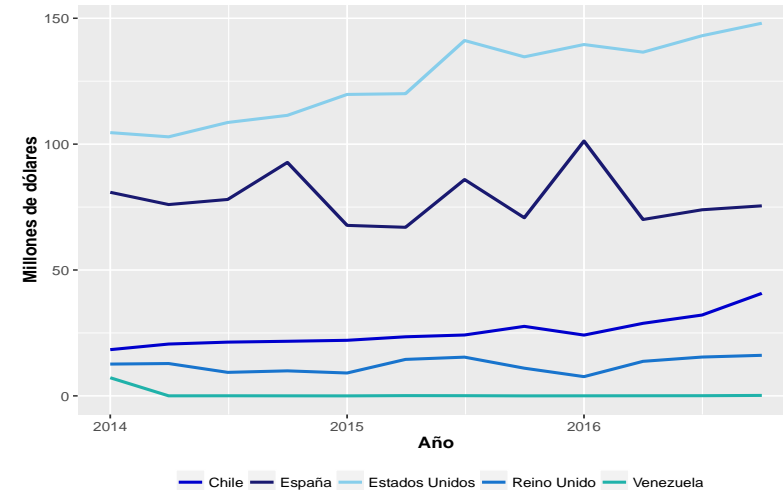
Ingresos mensuales de remesas a Colombia (dólares constantes)



Ingresos trimestrales de remesas al Valle del Cauca  
durante los últimos tres años (dólares constantes)

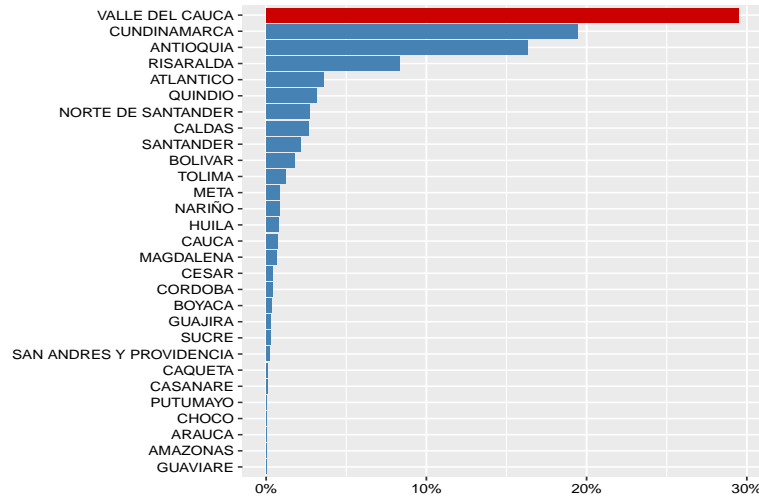


Ingreso trimestral de remesas al Valle del Cauca  
por país de origen (dólares constantes)

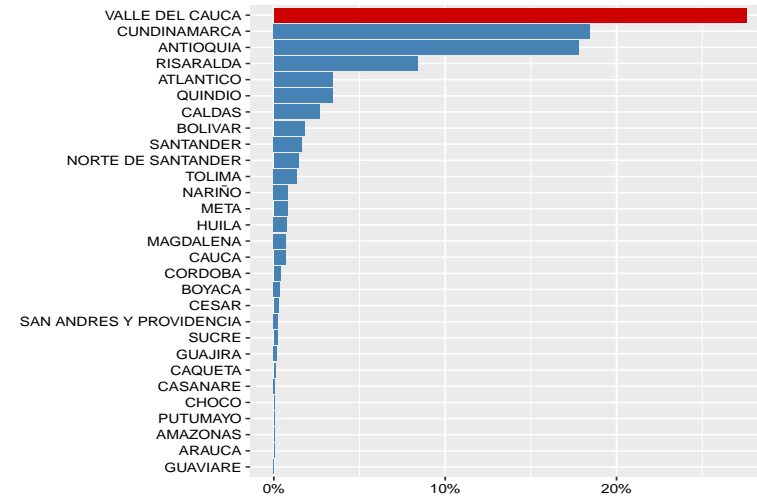


# SEGUIMIENTO TRIMESTRAL A LOS INGRESOS DE REMESAS AL VALLE DEL CAUCA

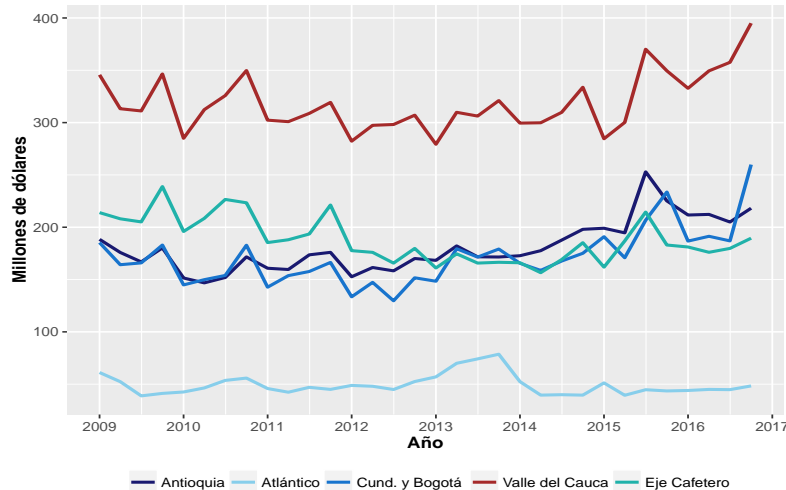
Participación departamental en el total de remesas.  
Cuarto trimestre de 2016



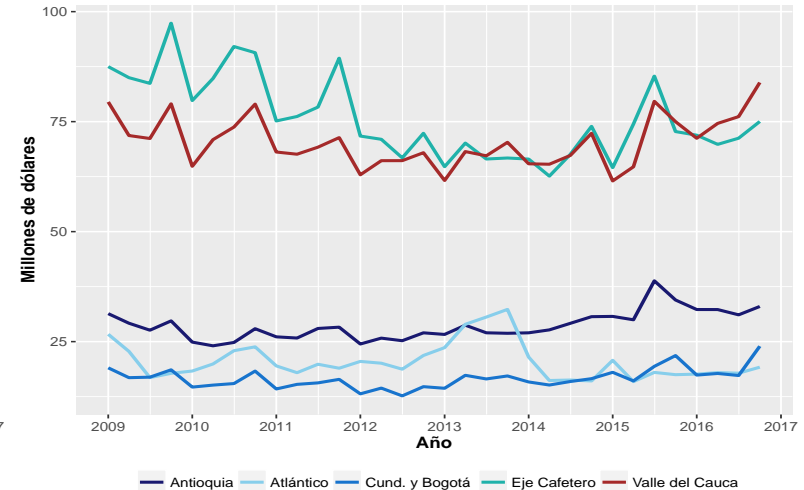
Participación departamental en el total de remesas.  
Cuarto trimestre de 2015



Ingreso trimestral de remesas durante los últimos seis años  
por grandes zonas (dólares constantes)

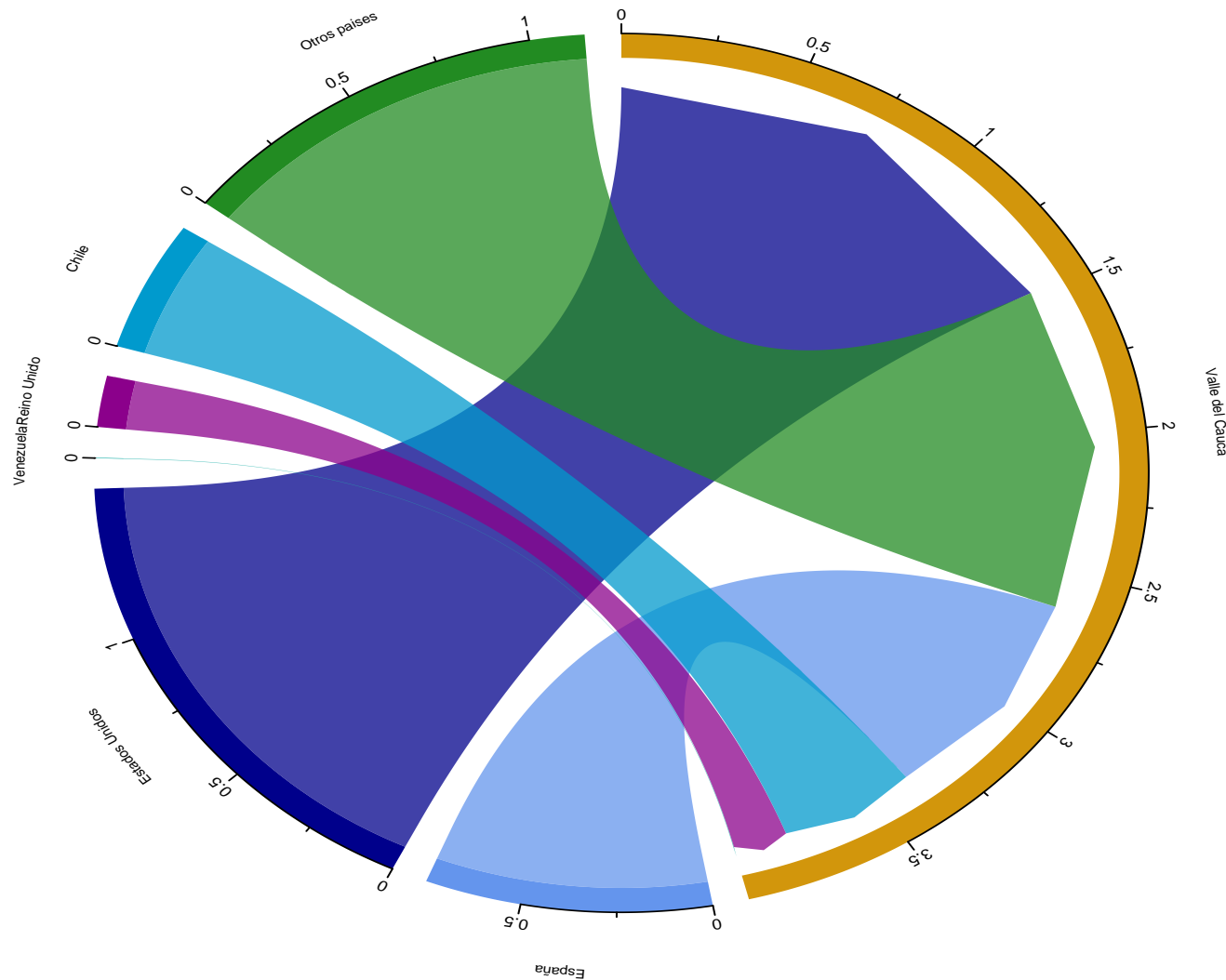


Ingreso trimestral de remesas durante los últimos seis años  
por grandes zonas (dólares constantes)



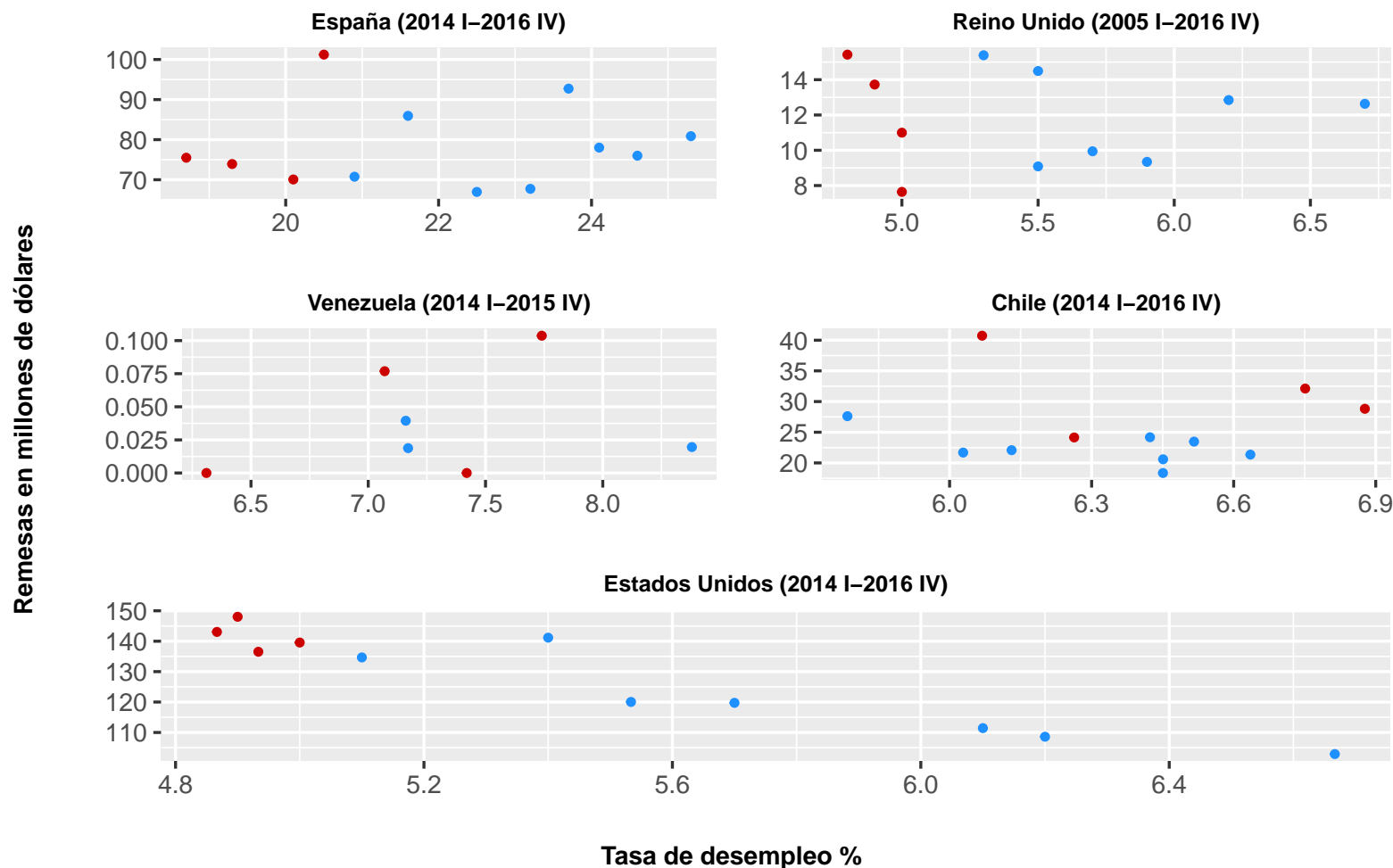
# SEGUIMIENTO TRIMESTRAL A LOS INGRESOS DE REMESAS AL VALLE DEL CAUCA

Ingresos de remesas al Valle del Cauca Trimestre IV de 2016, según principales países de origen. Cientos de millones de dólares.





## Relación entre la tasa de desempleo y la cantidad de remesas enviadas a Colombia trimestralmente (dólares constantes)



\*Últimos cuatro trimestres disponibles en rojo.

Para Estados Unidos, la tasa de desempleo trimestral es un promedio de las tasas mensuales del trimestre.