

SEGUIMIENTO TRIMESTRAL
**A LOS INGRESOS
DE REMESAS
A COLOMBIA**

Marzo de 2020 (Datos a diciembre de 2019)

ISSN:XXXX-XXXX

Volúmen 5 - Número 4

Seguimiento Trimestral a los Ingresos de Remesas a
Colombia

Volúmen 5 - Número 4

Cali: Universidad Icesi 2021.

ISSN:XXXX-XXXX

Autores

Julio C. Alonso, Ph.D.- jcalonso@icesi.edu.co

Cristian Camilo Hoyos, Mg. - cchoyos@icesi.edu.co

Seguimiento Trimestral a los Ingresos de Remesas a
Colombia

Universidad Icesi

©Derechos Reservados

www.icesi.edu.co/cienfi

Rector

Francisco Piedrahita

Secretaria General

María Cristina Navia

Director Académico

José Hernando Bahamón

Diseño de carátula

Arturo Gómez



FACULTAD DE
CIENCIAS ADMINISTRATIVAS
Y ECONÓMICAS

Contenido

Índice de Figuras

- Ingresos mensuales de remesas a Colombia durante los últimos diez años (dólares constantes).....1
- Ingreso trimestral de remesas durante los últimos seis años por grandes zonas (dólares constantes).....1
- Ingresos mensuales de remesas durante los últimos tres años (dólares constantes).....1
- Ingreso trimestral de remesas a Colombia por país de origen (dólares constantes).....1
- Participación porcentual por departamento en el total de remesas, IV TRIMESTRE de 2020.....2
- Ingresos de remesas a Colombia IV TRIMESTRE de 2020, según principales países de origen. Cientos de millones de dólares.....3
- Relación entre la tasa de desempleo y la cantidad de remesas enviadas a Colombia trimestralmente (dólares constantes).....4

Introducción

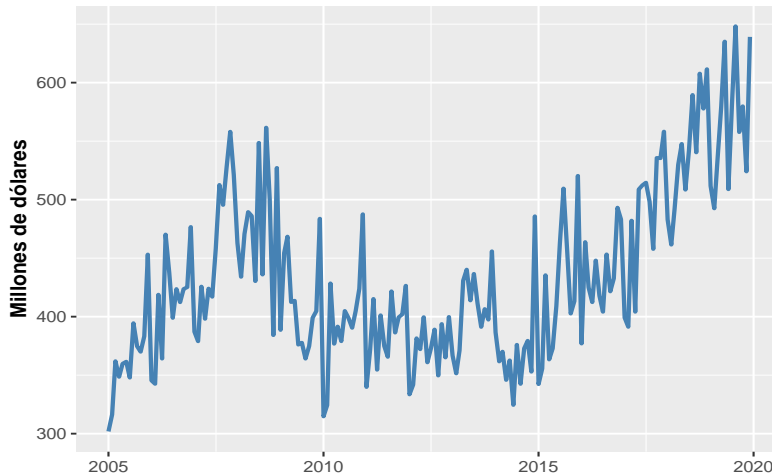
Este informe tiene como objetivo ilustrar el comportamiento de las remesas enviadas a hogares colombianos desde el exterior por trabajadores. Las remesas aquí analizadas no incluyen información sobre las remesas del sector productivo. Para este documento empleamos información del Banco de la República para las cifras de remesas y para la información macroeconómica de los países de origen se emplean las siguientes fuentes: para España y Reino Unido, Eurostat; Bureau of Labor Statistics, para Estados Unidos y del Instituto Nacional de Estadística del respectivo país para Chile y Venezuela.

La última información disponible para las remesas que llegan al país corresponde al mes de diciembre de 2019 para los datos mensuales. La información mensual provista por el Banco de la República no permite discriminar el país de origen de las remesas ni el destino de estas al interior del país. No obstante, el Banco de la República reporta de manera trimestral esta información. En este reporte empleamos también la última información trimestral disponible que corresponde al IV TRIMESTRE de 2020. **De acuerdo con esta información, en diciembre de 2019 llegaron a Colombia 639.1 millones de dólares y en el IV TRIMESTRE de 2019, 1742.32 millones de dólares.**

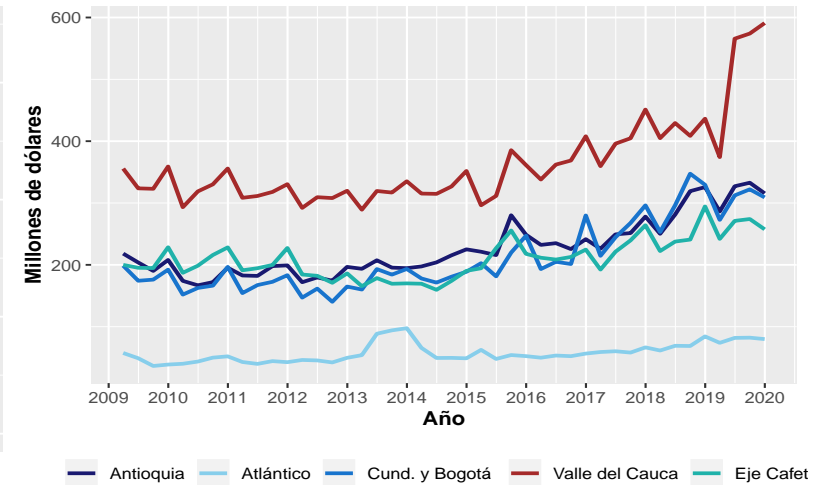
Para evitar el efecto que tiene la inflación sobre las cifras, todas las remesas se expresan en dólares constantes de marzo de 2020. Para realizar esta conversión se emplea el índice de Precios al Consumidor (IPC) de Estados Unidos reportado en la base de datos de la OCDE.

SEGUIMIENTO TRIMESTRAL A LOS INGRESOS DE REMESAS A COLOMBIA

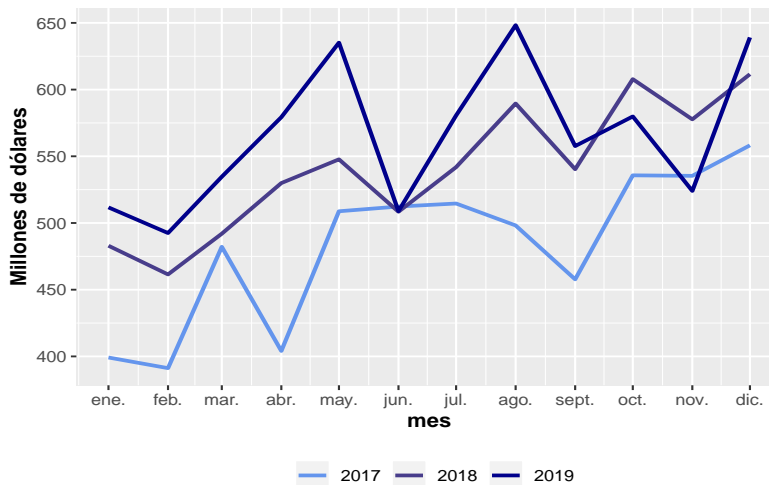
Ingresos mensuales de remesas a Colombia durante los últimos trece años (dólares constantes)



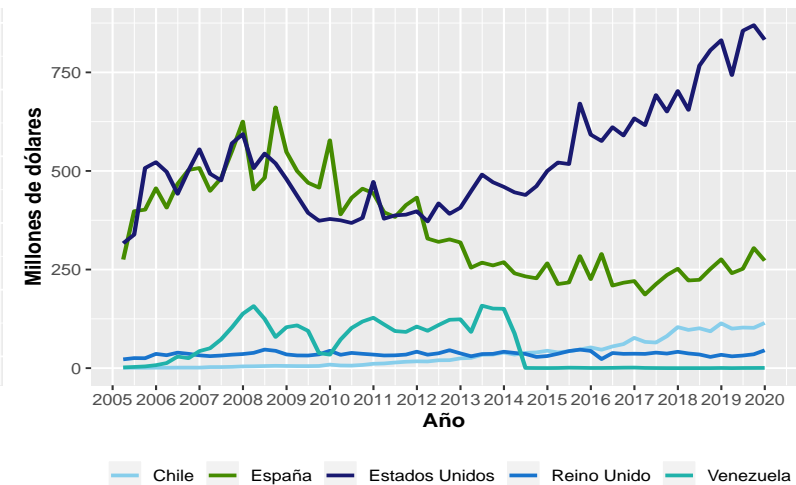
Ingreso trimestral de remesas durante los últimos nueve años por grandes zonas (dólares constantes)



Ingresos mensuales de remesas a Colombia durante los últimos tres años (dólares constantes)



Ingreso trimestral de remesas a Colombia por país de origen (dólares constantes)

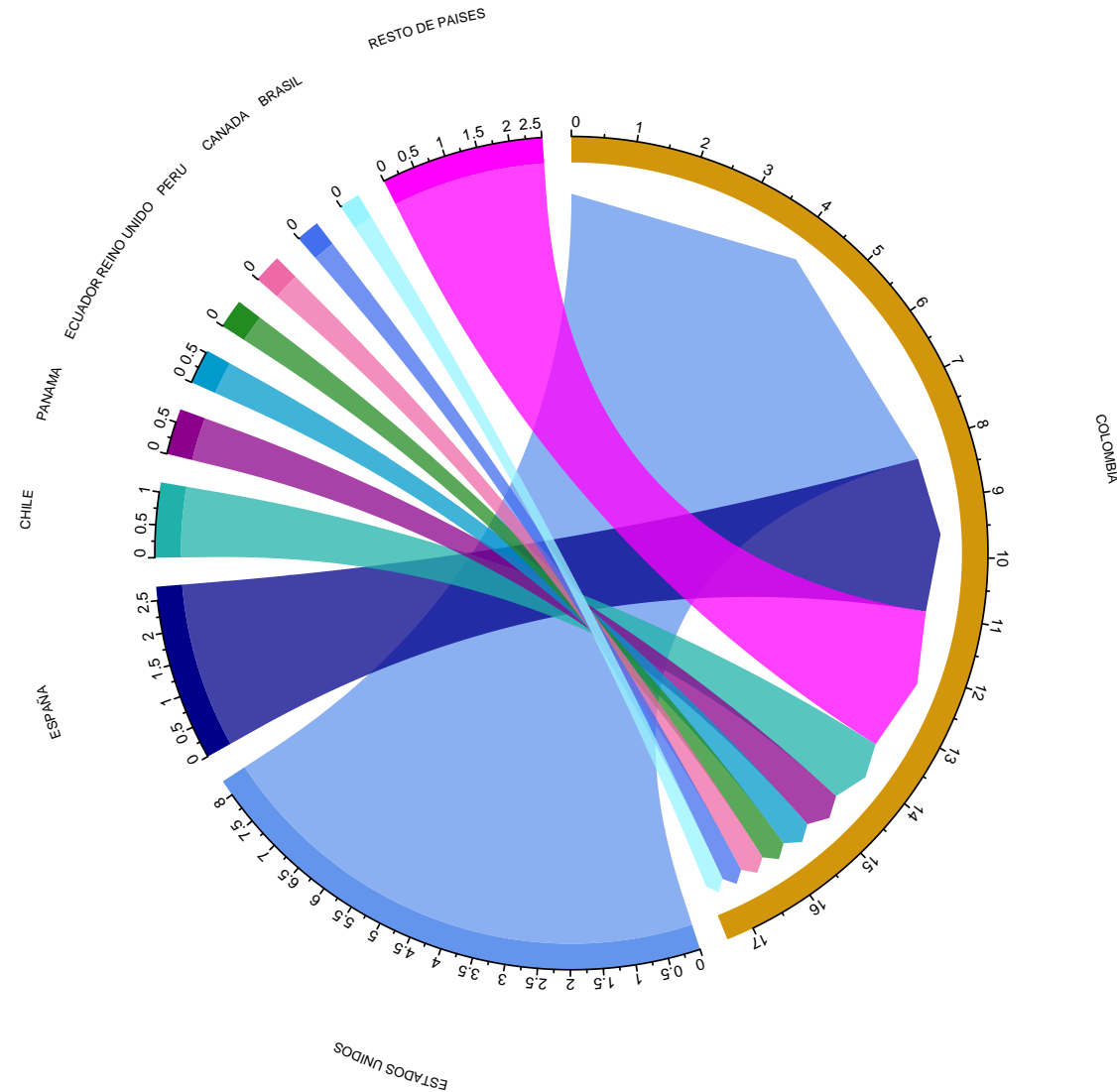


A map of Spain showing the distribution of the 'No' vote in the 2011 election. The map is color-coded: dark blue for regions with 90% or more 'No' votes, medium blue for 80-89%, light blue for 70-79%, and grey for regions with 60% or less. The 'No' vote is concentrated in the north and west, while the 'Yes' vote is concentrated in the south and east.

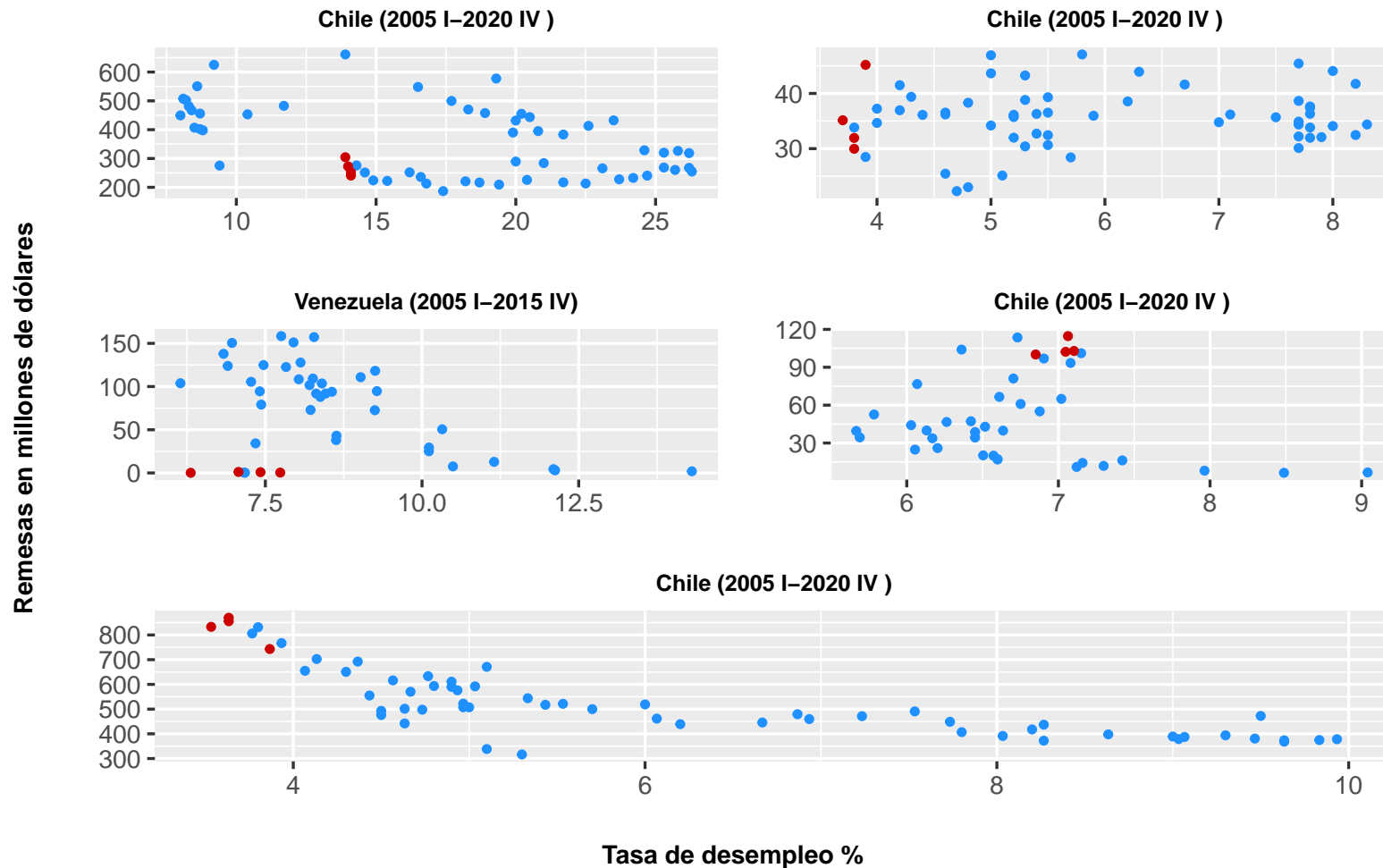


SEGUIMIENTO TRIMESTRAL A LOS INGRESOS DE REMESAS A COLOMBIA

Ingresos de remesas a Colombia IV TRIMESTRE de 2020, según principales países de origen. Cientos de millones de dólares.



Relación entre la tasa de desempleo y la cantidad de remesas enviadas a Colombia trimestralmente (dólares constantes)



***Últimos cuatro trimestres disponibles en rojo.**

Para Estados Unidos, la tasa de desempleo trimestral es un promedio de las tasas mensuales del trimestre.