

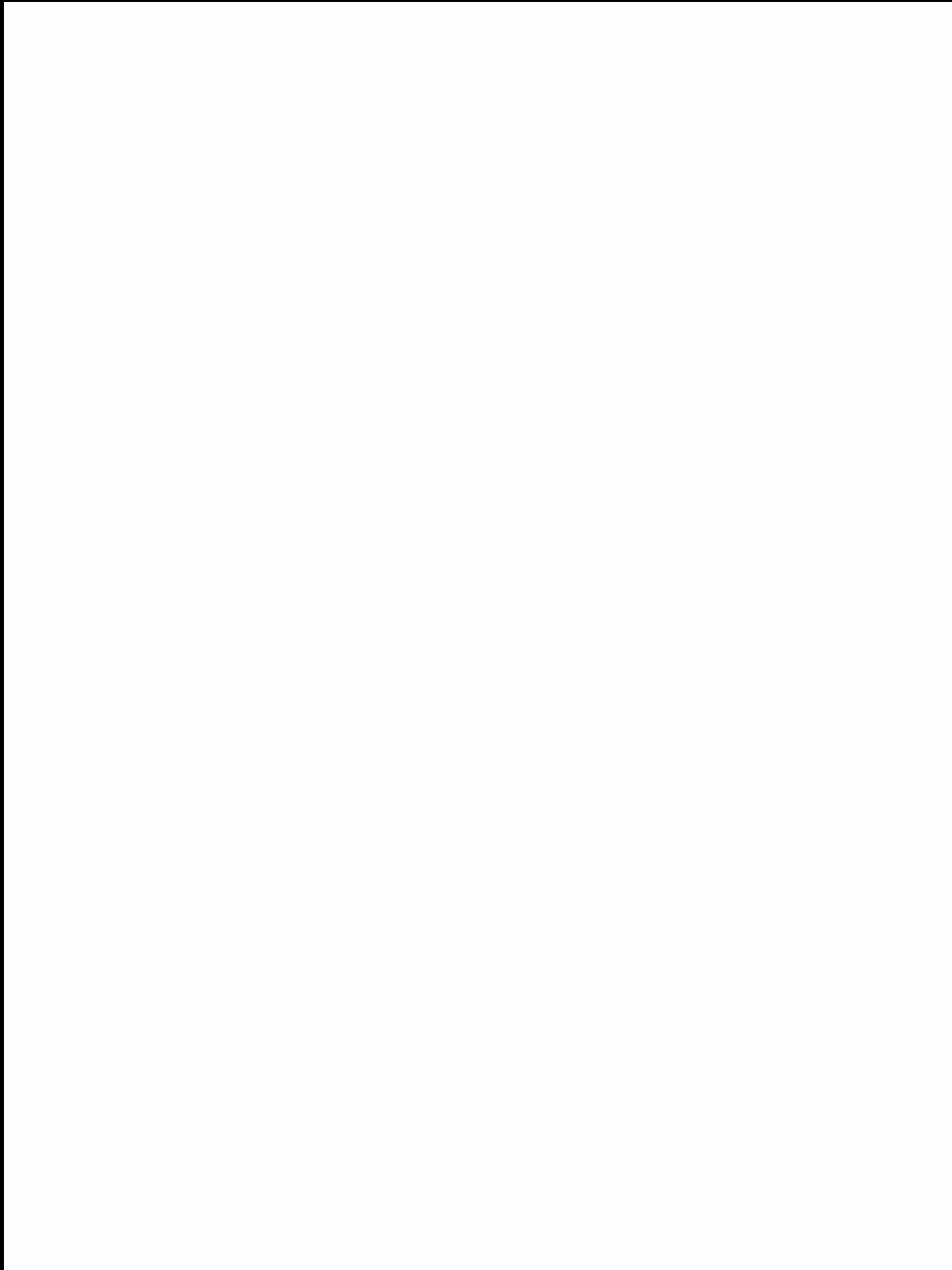
Desigualdad  
Económica

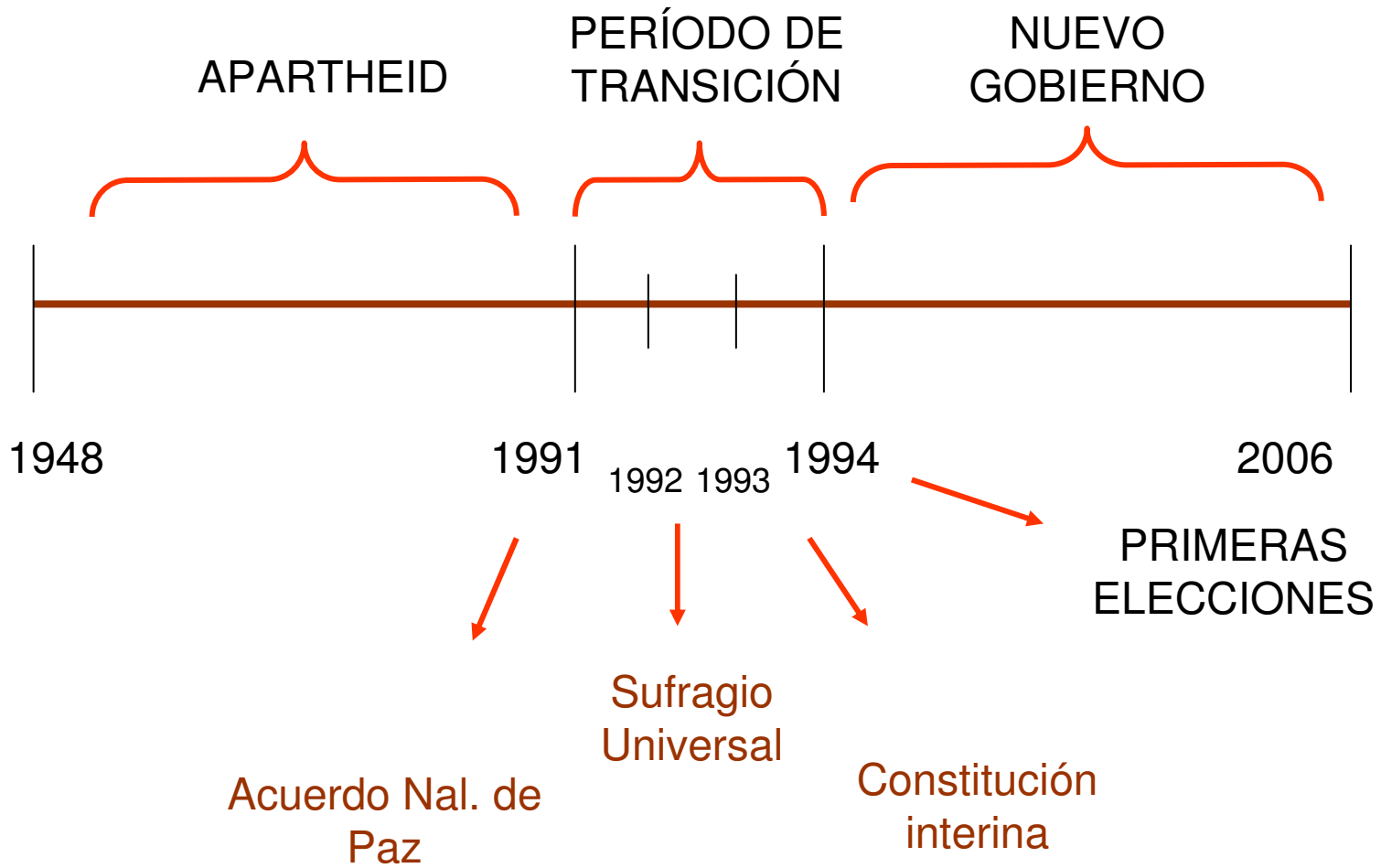
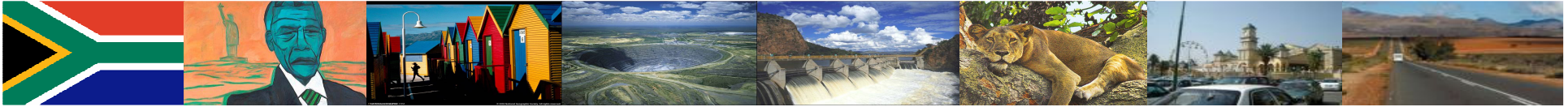
Estabilidad Política

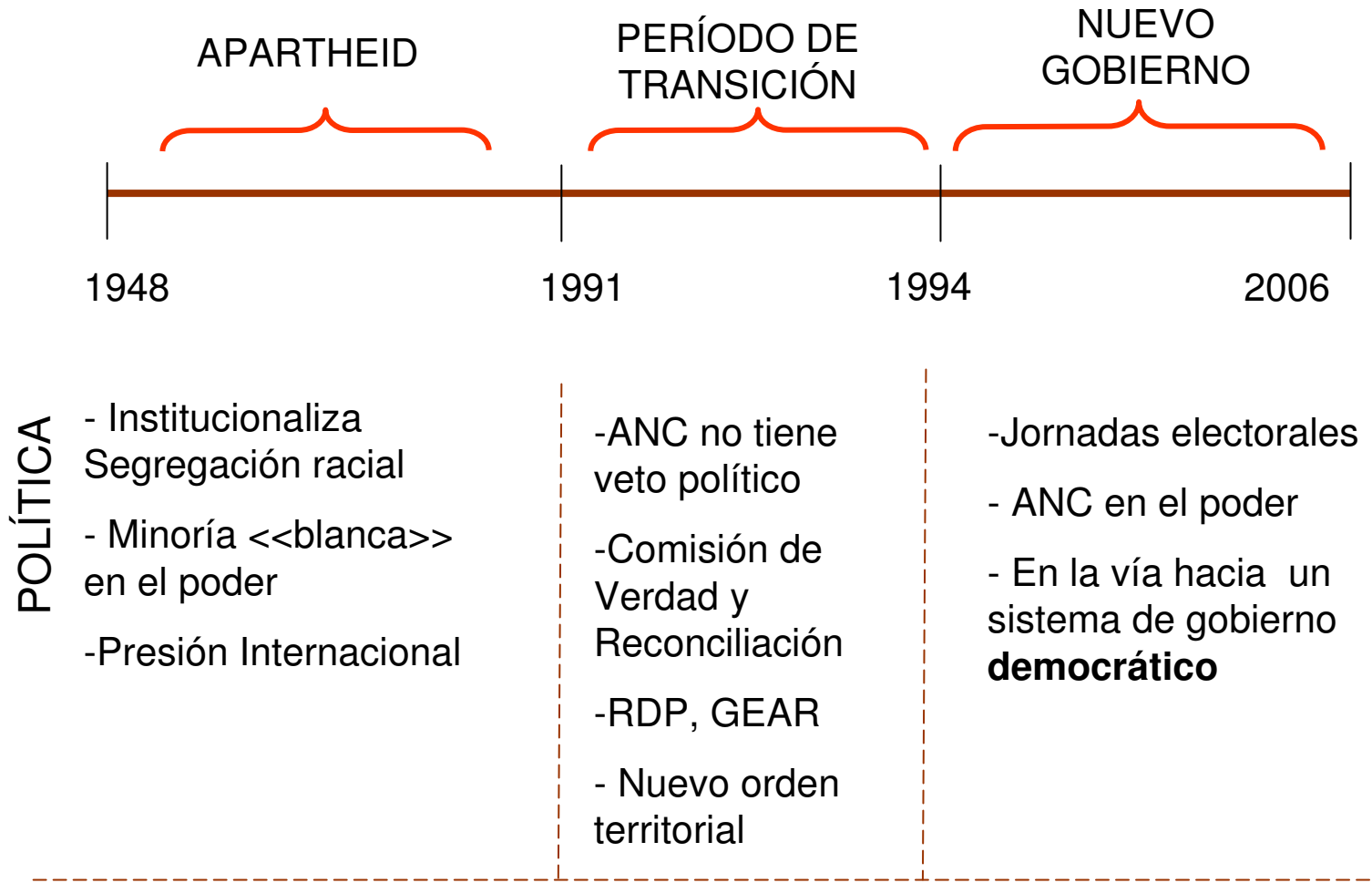
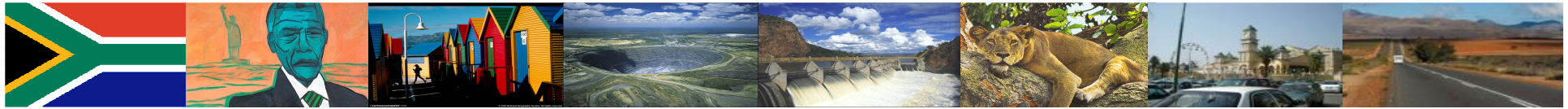
Vanesa Montoya

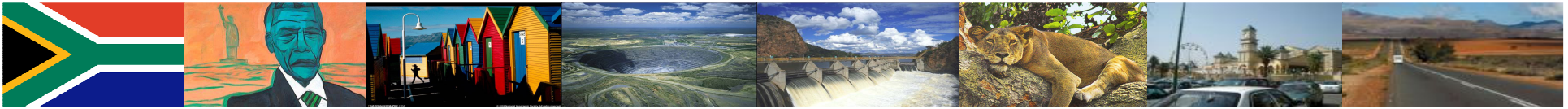
Francisco Quevedo



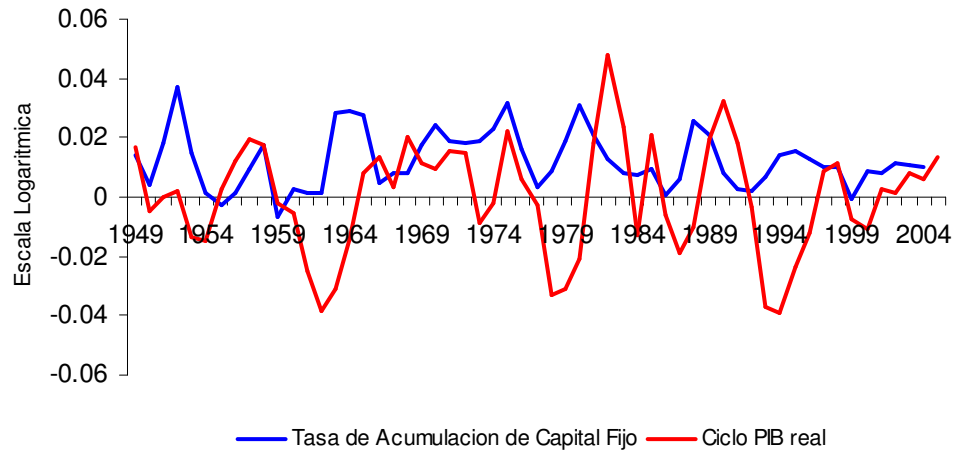




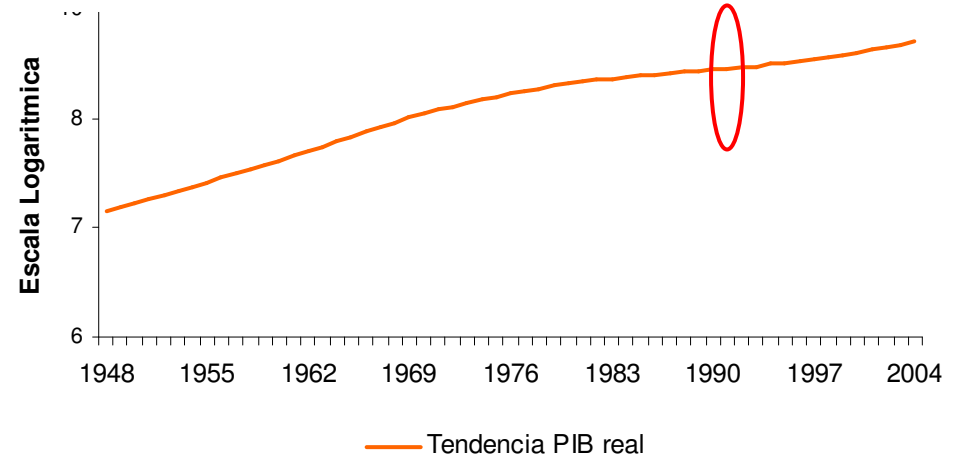




**Cuadro 1. Ciclo PIB real y Tasa de Acumulación de Capital Fijo**  
**(Rands 2000) 1948-2004**

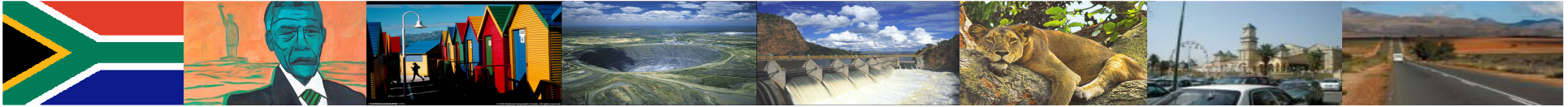


**Cuadro 2. Tendencia PIB real**  
**(Rands 2000) 1948-2004**

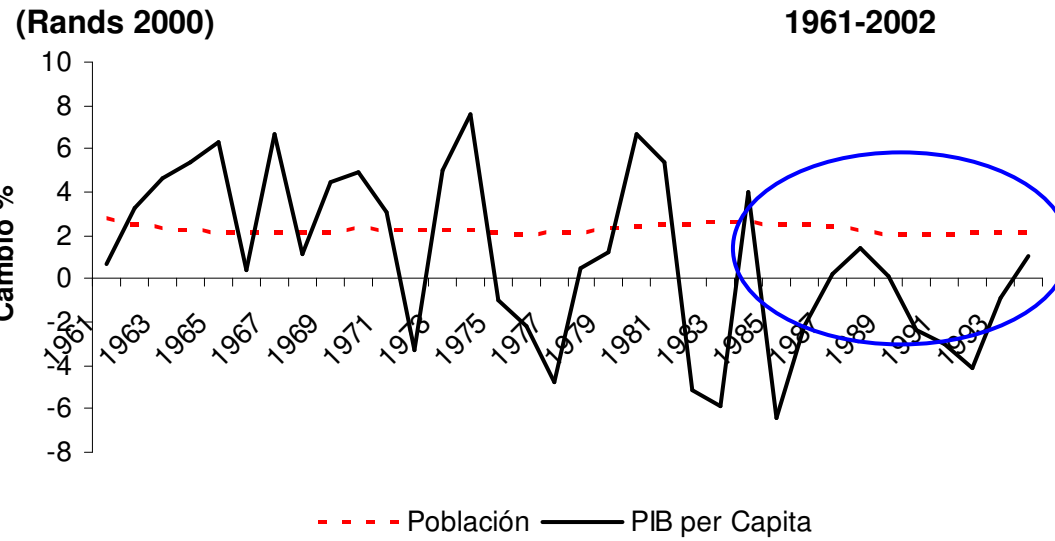


Fuente: IMF – Cálculos Propios



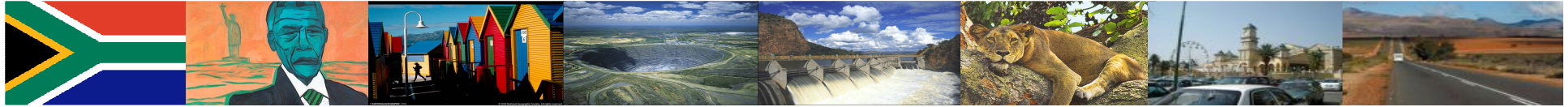


**Cuadro 3. Crecimiento PIB real per capita y Crecimiento Poblacional**

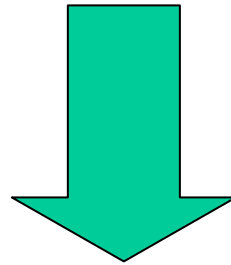


Fuente: IMF – WB Cálculos Propios





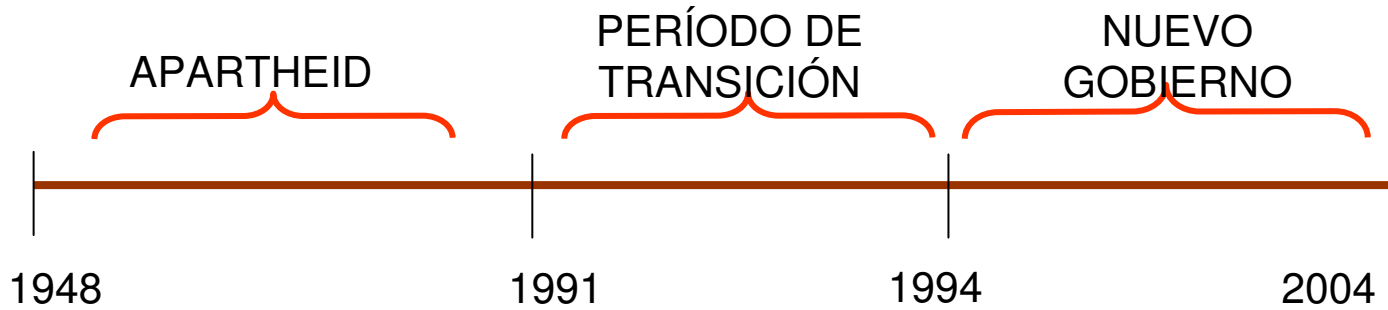
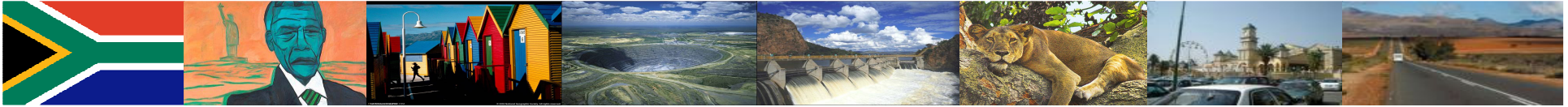
# ¿Qué se puede decir sobre la desigualdad?



DIFERENCIAS EN LA DISTRIBUCIÓN DEL  
INGRESO Y EN LA SATISFACCIÓN DE  
NECESIDADES BÁSICAS.

AL INTERIOR DE GRUPOS DE LA POBLACIÓN Y  
ENTRE GRUPOS



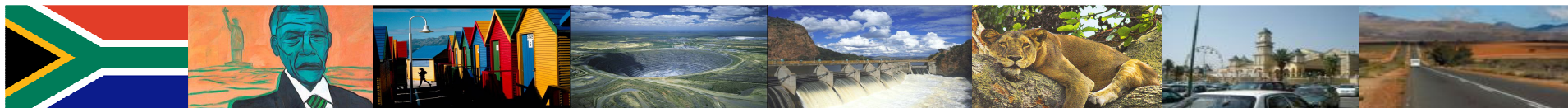


DESIGUALDAD

- Población <<no blanca>> marginalizada en **'bantustans'**.
- Restricciones a los derechos de propiedad.
- Población blanca condición cercana al **pleno empleo.**







**Cuadro 4. Coeficiente de Gini de los ingresos Sudáfrica Por grupos de Población 1975-2001**

Grupo de Poblacion	Años			
	1975	1991	1996	2001
Negros	0.47	0.62	0.62	0.66
Mestizos	0.51	0.52	0.53	0.6
Asiaticos	0.45	0.49	0.48	0.56
Blancos	0.36	0.46	0.44	0.51

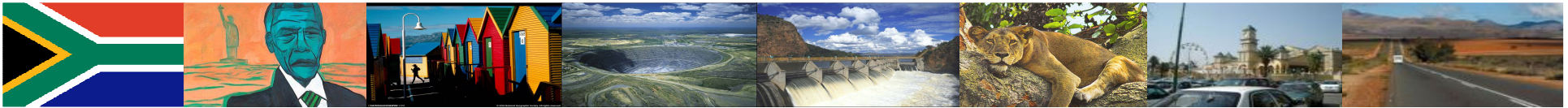
Fuente: Statistics South Africa, census data/ Leibbrandt (et al) Cape Town University Whiteford & Van Seventer

**Cuadro 5. Índice de Desigualdad de Theil para Sudáfrica 1948-2004**

	Años			
	1975	1991	1996	2001
Desigualdad en el grupo de poblacion	38%	58%	57%	60%
Desigualdad entre grupos de poblacion	62%	42%	43%	40%
Desigualdad Total	100%	100%	100%	100%

Fuente: Statistics South Africa, census data/ Leibbrandt (et al) Cape Town University Whiteford & Van Seventer

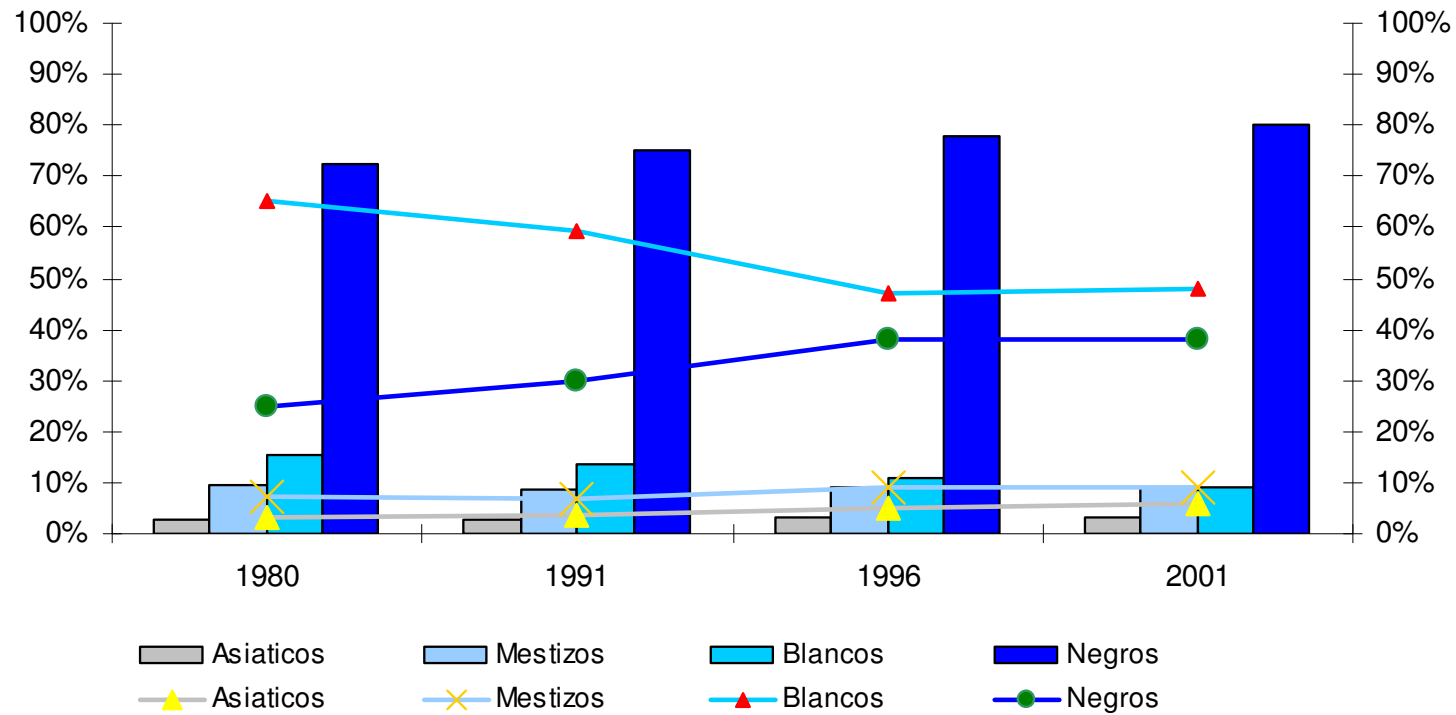




### Cuadro 6. Participación en el Ingreso Total y en la Población Total por Grupos de Población

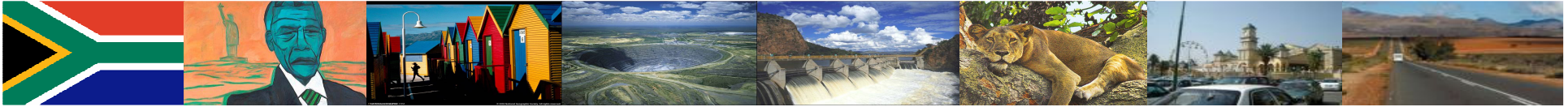
Porcentajes

1980-2001

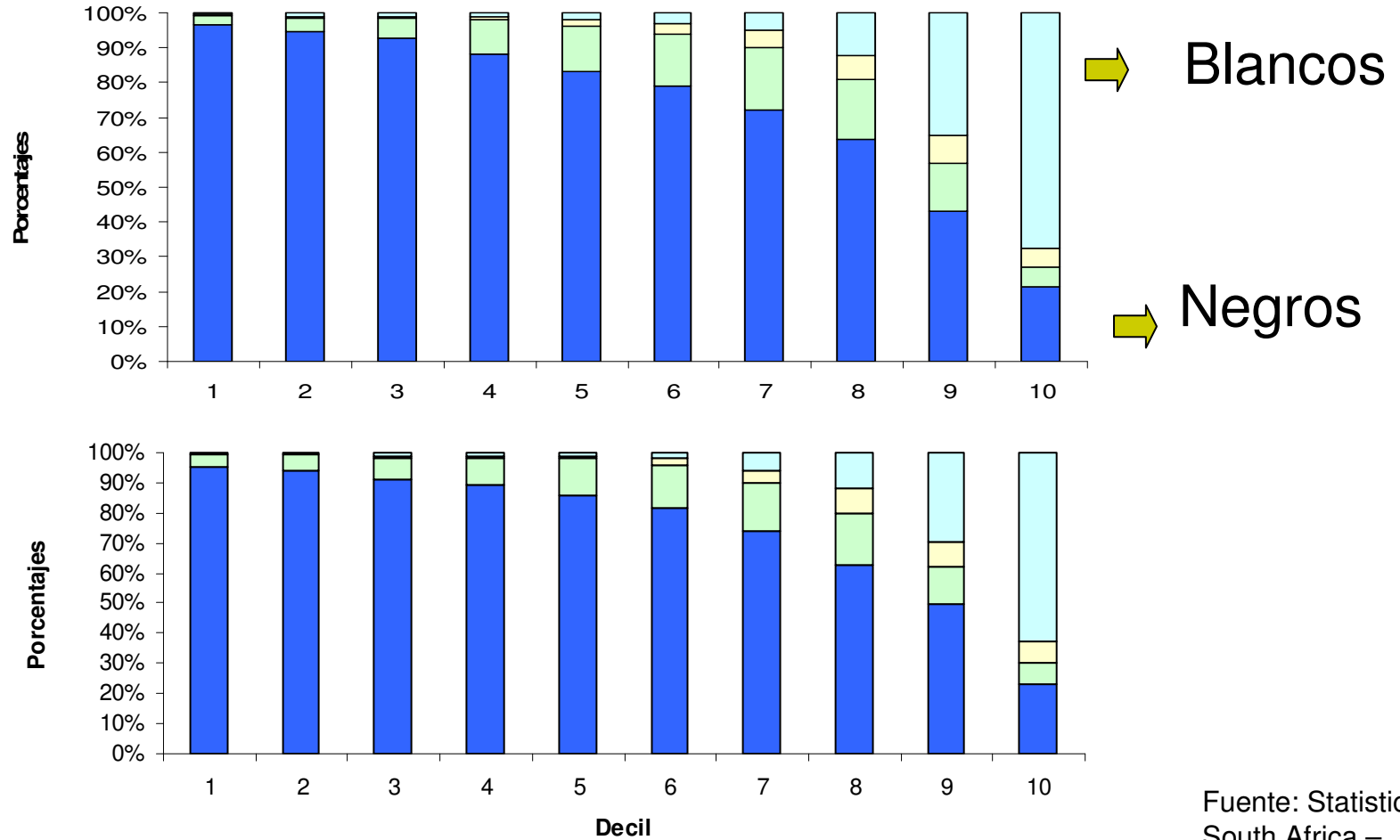


Fuente: Statistics South Africa – Cálculos Propios



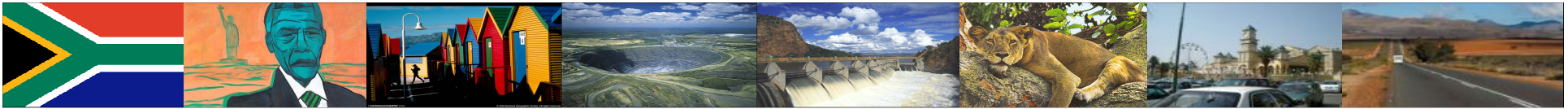


**Cuadro 7. Composición de los deciles del ingreso per capita por grupo de población 1996 y 2001**



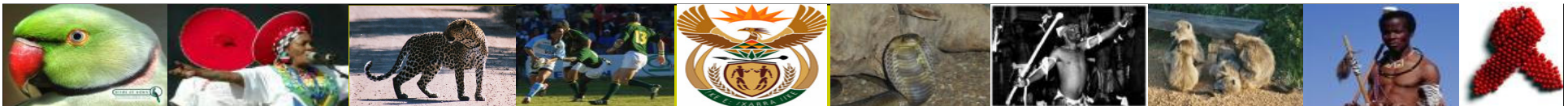
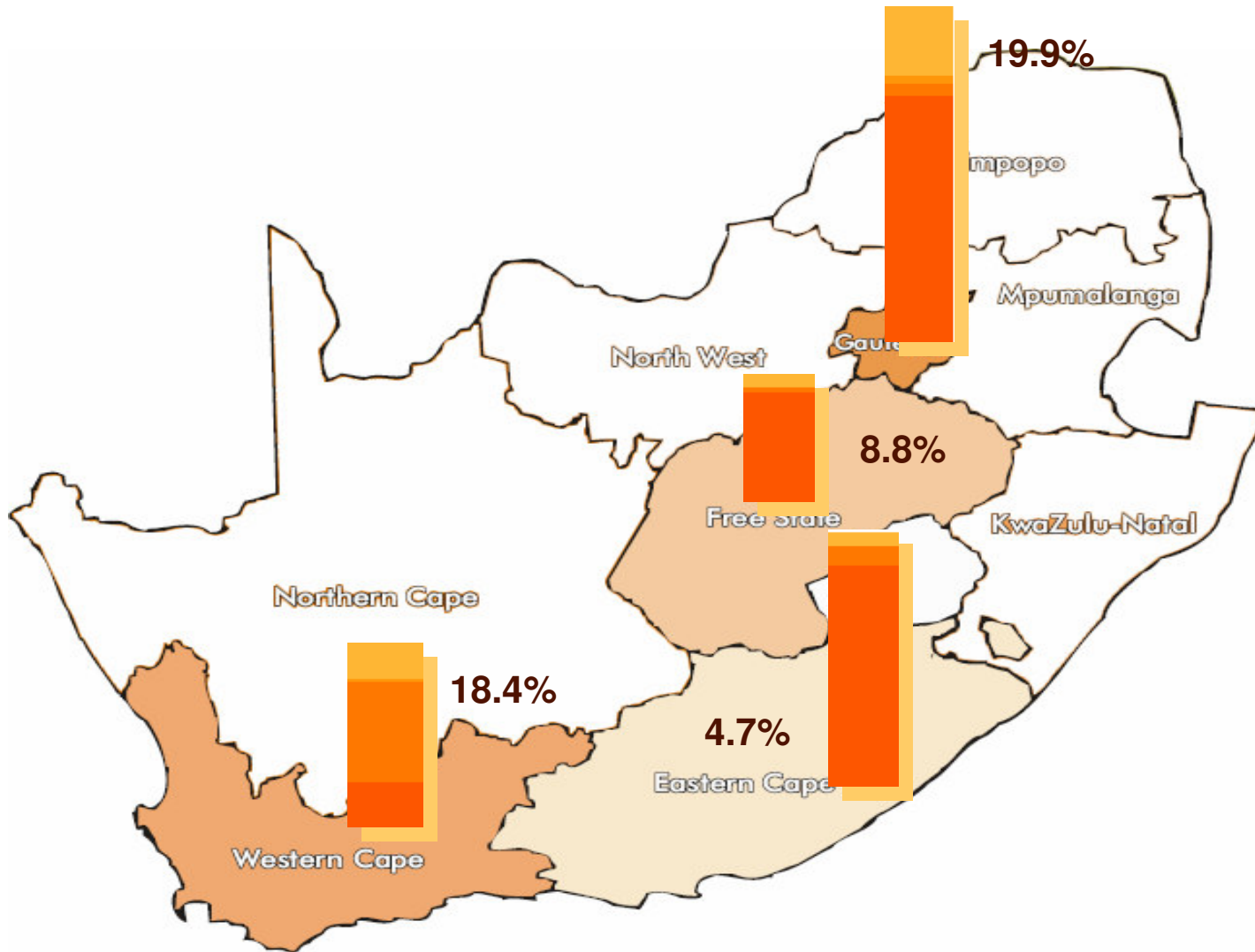
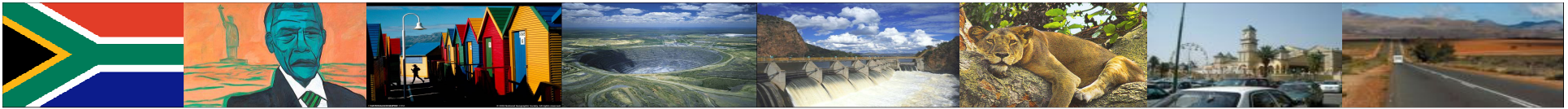
Fuente: Statistics South Africa – Cálculos Propios

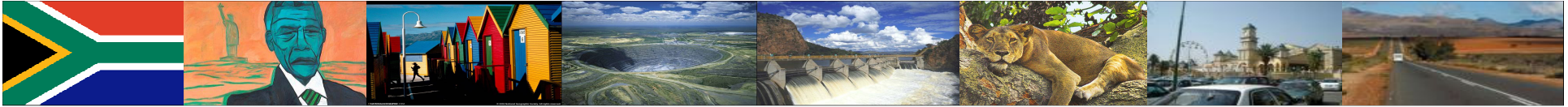




# SUDÁFRICA

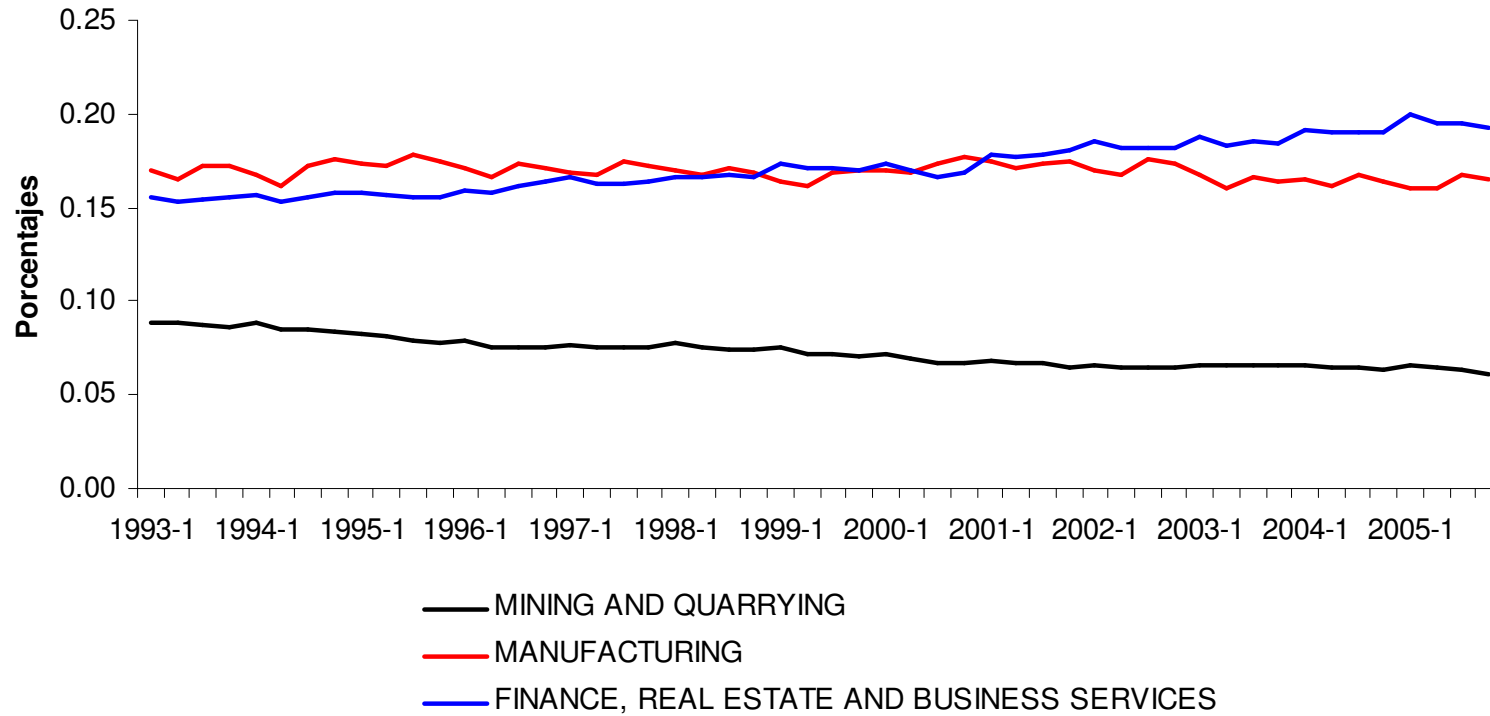




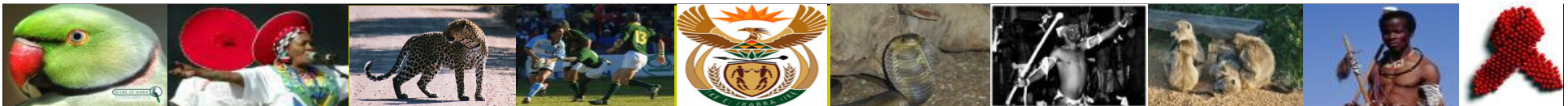


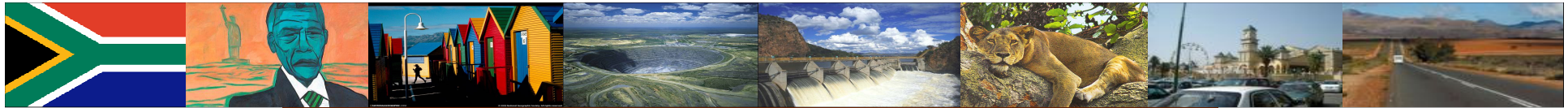
**Cuadro 8. Composición del PIB por sectores**

**1996 y 2001**

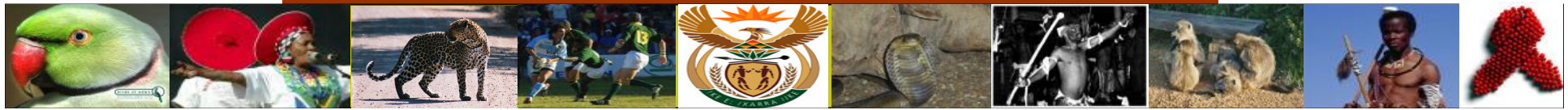


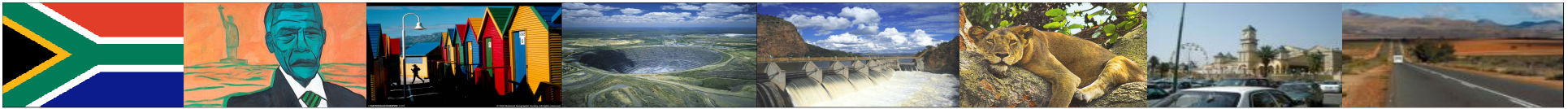
Fuente: Statistics South Africa – Cálculos Propios



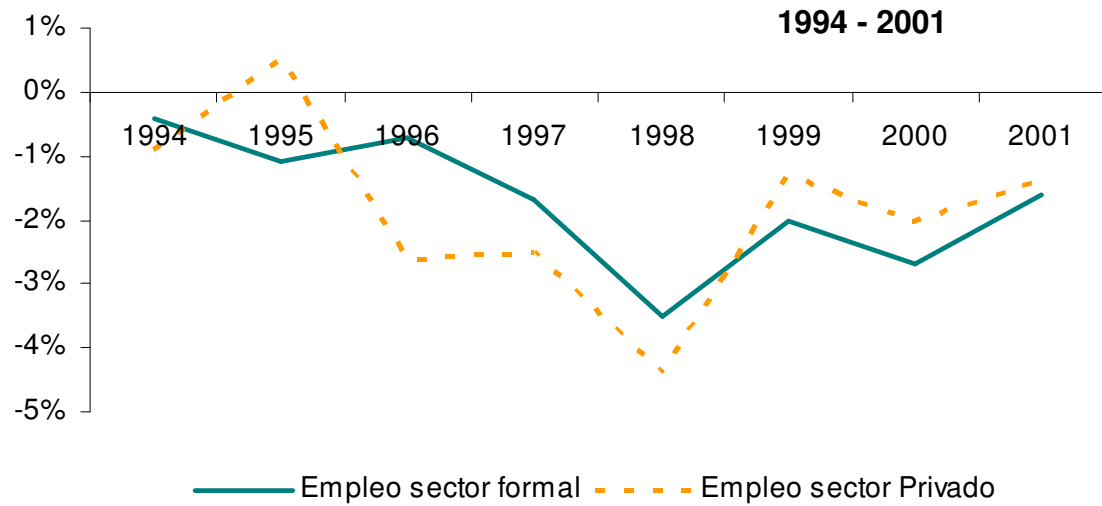


Grupo poblacional y nivel de educación		R0-R600	R601-R1000	R1001-R1800	R1801-R3500	R3501 o más
Ninguno		27.3	32.7	28.9	9.8	1.4
Grupo poblacional y nivel de educación		R0-R600	R601-R1000	R1001-R1800	R1801-R3500	R3501 o más
Africanos	Ninguno	27.3	32.7	28.9	9.8	1.4
	Algo de primaria	27.8	31.5	28.3	10.7	1.6
	Matric	8.3	15.2	26.6	32.7	17.3
	Superior	5.6	8.6	18.1	36.8	30.9
	Total	18.6	25.1	29.1	19.9	7.3
Blancos	Ninguno	4.3	3	5.5	20.2	67.1
	Algo de primaria	6.8	6.1	8.5	18.9	59.7
	Matric	1	0.9	3.6	15.2	79.4
	Superior	0.8	0.5	2.9	12.5	83.3
	Total	0.9	0.8	3.4	14.6	80.3
Total	Ninguno	26.9	32.1	28.4	10.2	2.4
	Algo de primaria	25.9	30.4	28.6	12.3	2.8
	Matric	4	6.9	14	25.2	49.9
	Superior	2.4	3.4	8.5	22.5	63.3
	Total	13.2	17.9	22.4	20.6	26
Total		0.9	0.8	3.4	14.6	80.3
Total	Ninguno	26.9	32.1	28.4	10.2	2.4
	Algo de primaria	25.9	30.4	28.6	12.3	2.8
	Matric	4	6.9	14	25.2	49.9
	Superior	2.4	3.4	8.5	22.5	63.3
	Total	13.2	17.9	22.4	20.6	26

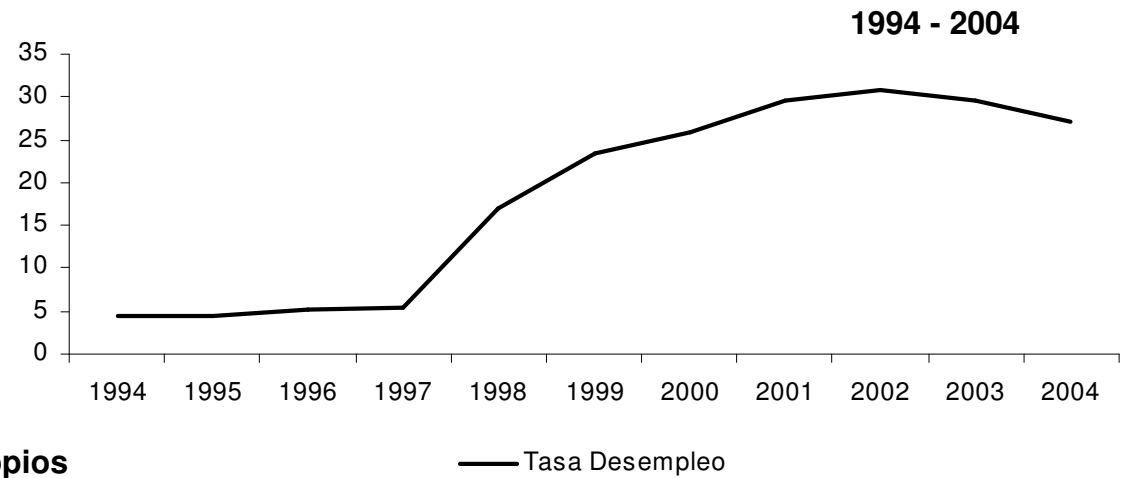




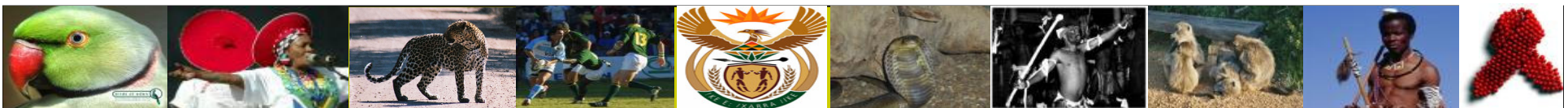
**Cuadro 9. Tasa de Crecimiento Empleo**



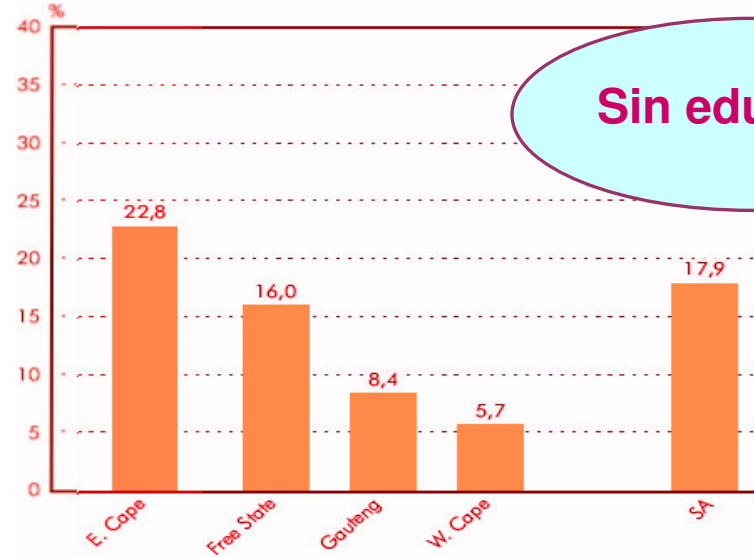
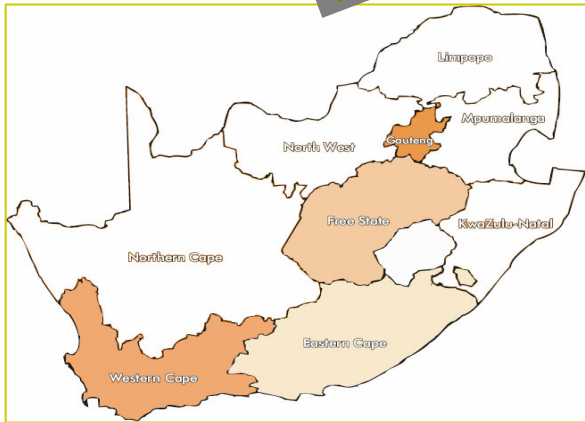
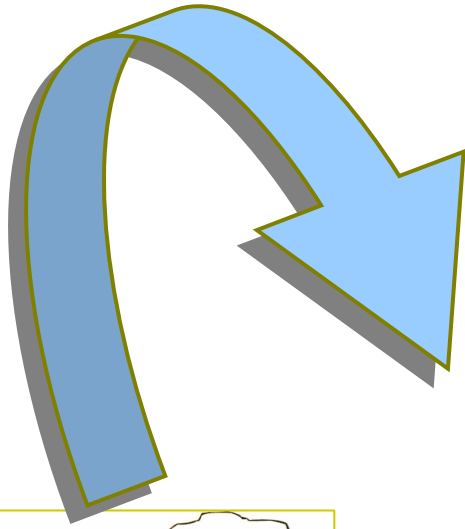
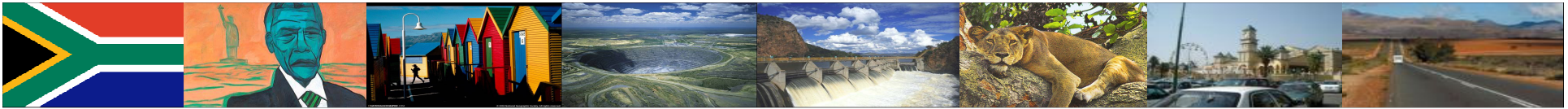
**Cuadro 9. Tasa de Desempleo**



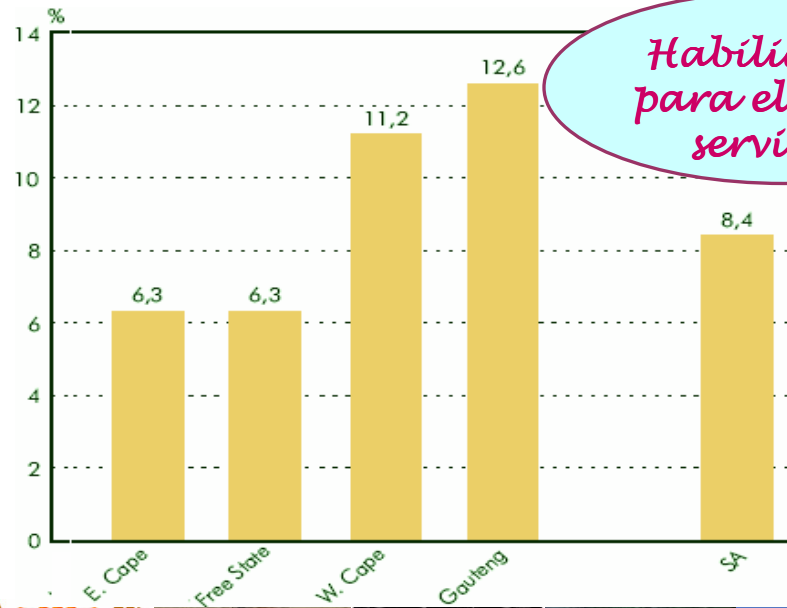
**Fuente: Reserve Bank SA. – IMF – Cálculos Propios**





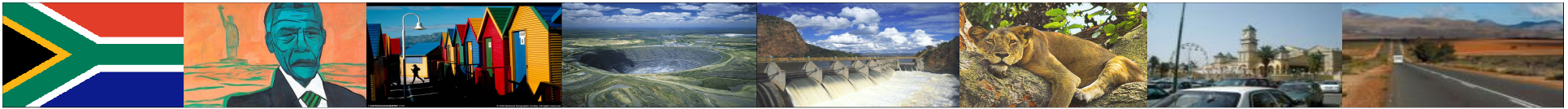


**Sin educación**

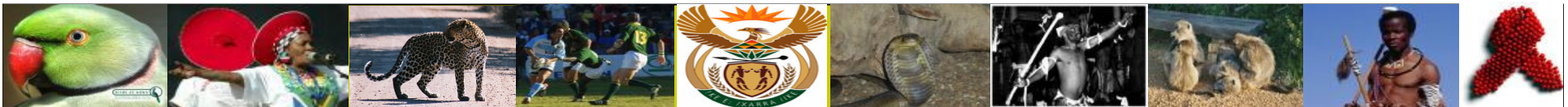
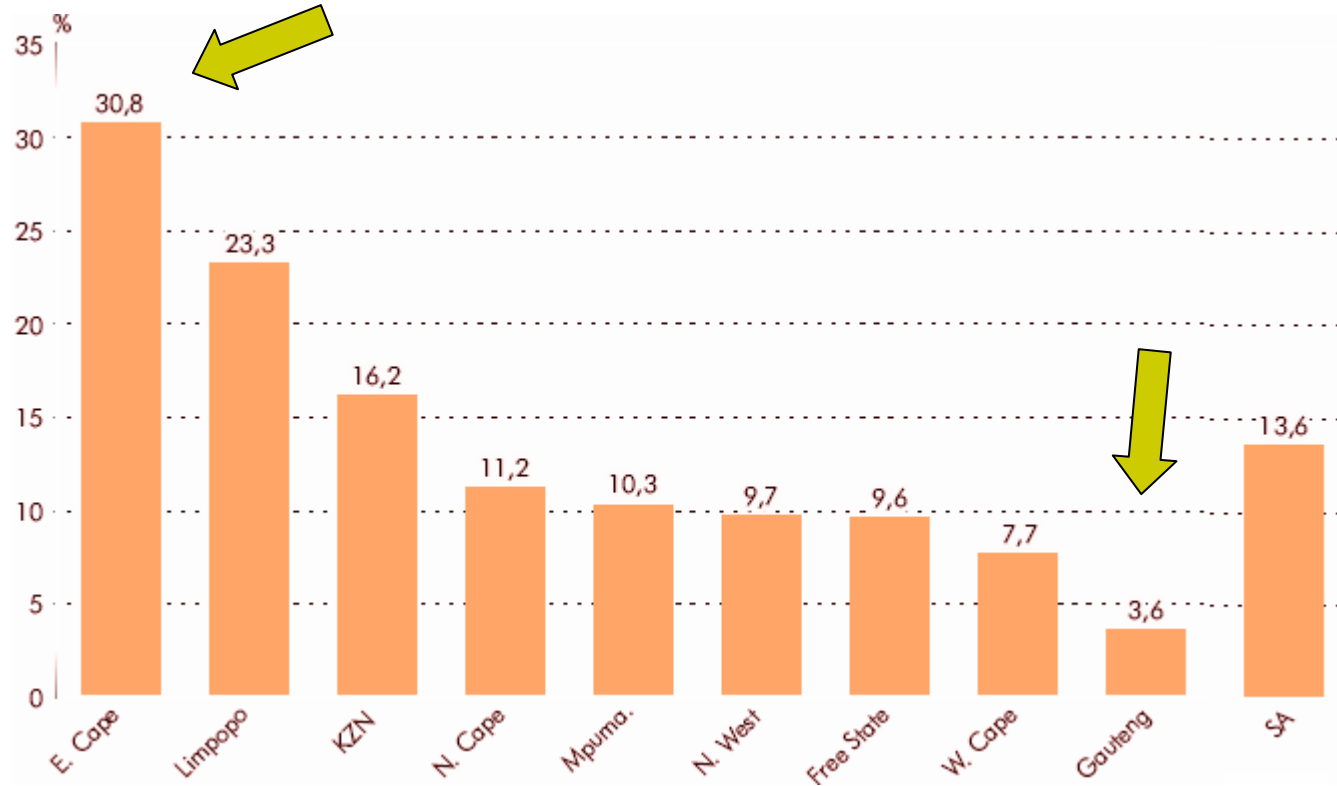


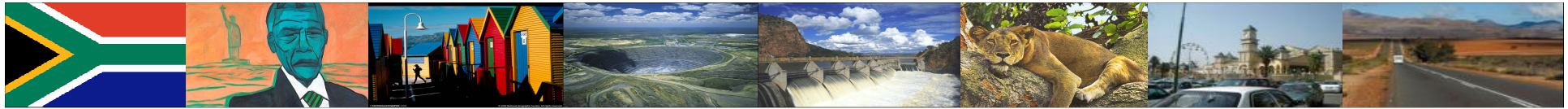
**Habilidades para el sector servicios**





*Sin facilidades sanitarias*

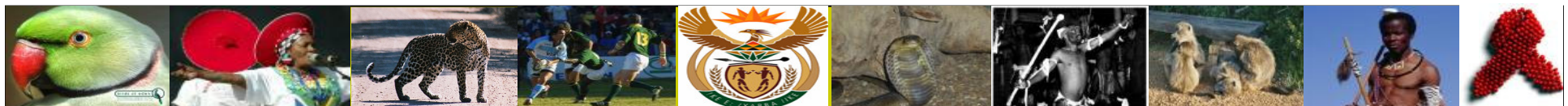


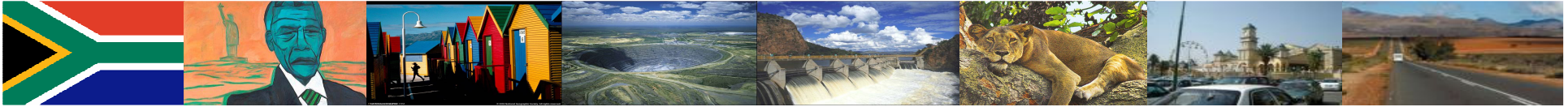


Grupo poblacional y nivel de gasto		Electricidad	Tubería sanitaria	Baños (Flush-quim)
Africanos	R0-R600	14.8	10.8	13.1
	R601-R1000	22.6	13.1	17.3
	R1001-R1800	57	27.6	37.8
	R1801-R3500	90.6	62.8	77.4
	R3501 o más	96.9	82.8	92.1
	Total	43.3	26.7	33.9
Mestizos	R0-R600	25.2	18.5	20.9
	R601-R1000	50.1	31	39
	R1001-R1800	86.5	66.8	81.9
	R1801-R3500	97.8	90.1	96.7
	R3501 o más	99.5	97.2	99.3
	Total	83.1	71.9	79.7
Indios	R0-R600	60.4	56.3	59.4
	R601-R1000	83.2	78.7	79.1
	R1001-R1800	94.7	92	91.2
	R1801-R3500	99.1	97.9	98.1
	R3501 o más	99.8	98.9	99.7
	Total	98.5	97.2	97.6
Blancos	R0-R600	80.8	77.3	81.9
	R601-R1000	93.6	91.3	94.8
	R1001-R1800	96.2	94.8	97.6
	R1801-R3500	97.9	96	99
	R3501 o más	99.3	96.6	99.8
	Total	98.5	96	99.2
Total	R0-R600	16.2	12.1	14.4
	R601-R1000	24.6	14.7	19.1
	R1001-R1800	61.7	34.6	44.8
	R1801-R3500	93.6	75.5	85.8
	R3501 o más	98.9	94.3	98.4
	Total	57.2	43.8	50.1



Aún existen  
amplias  
diferencias en la  
calidad de vida de  
las personas de  
acuerdo a su  
raza.



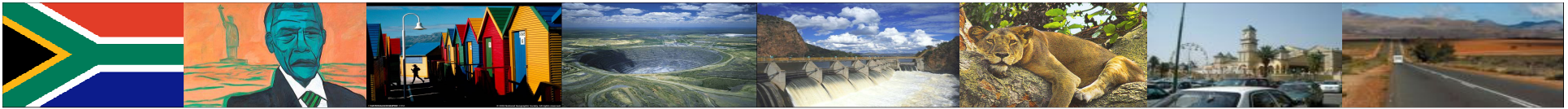


Y, entonces, ¿qué ha ocurrido con las instituciones políticas en el período *post-apartheid* en un ambiente de desigualdad?



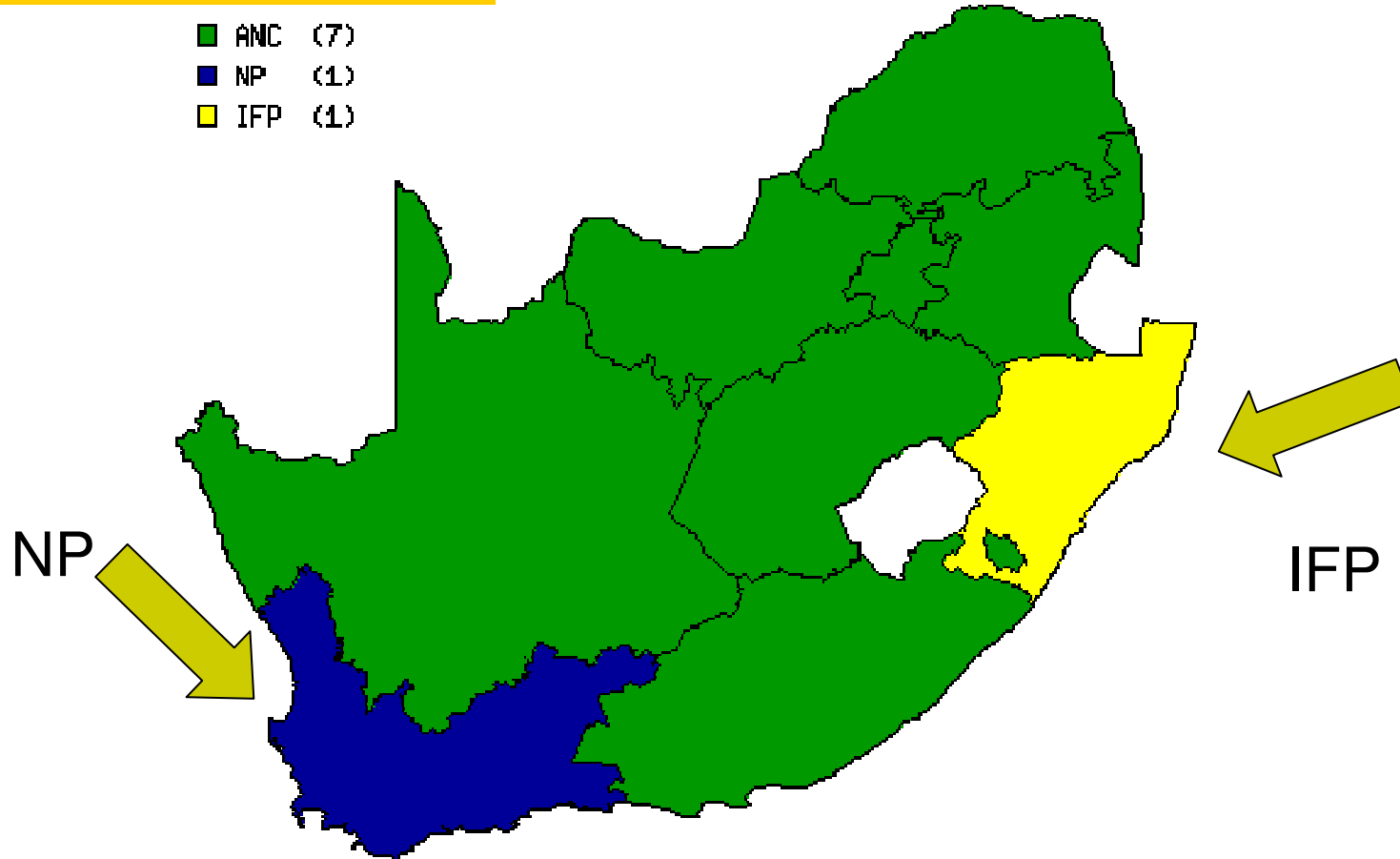
Inestabilidad política

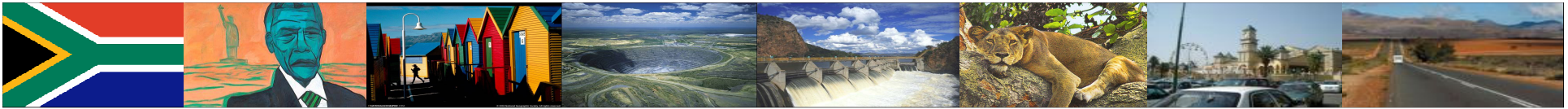




# Elecciones 1994

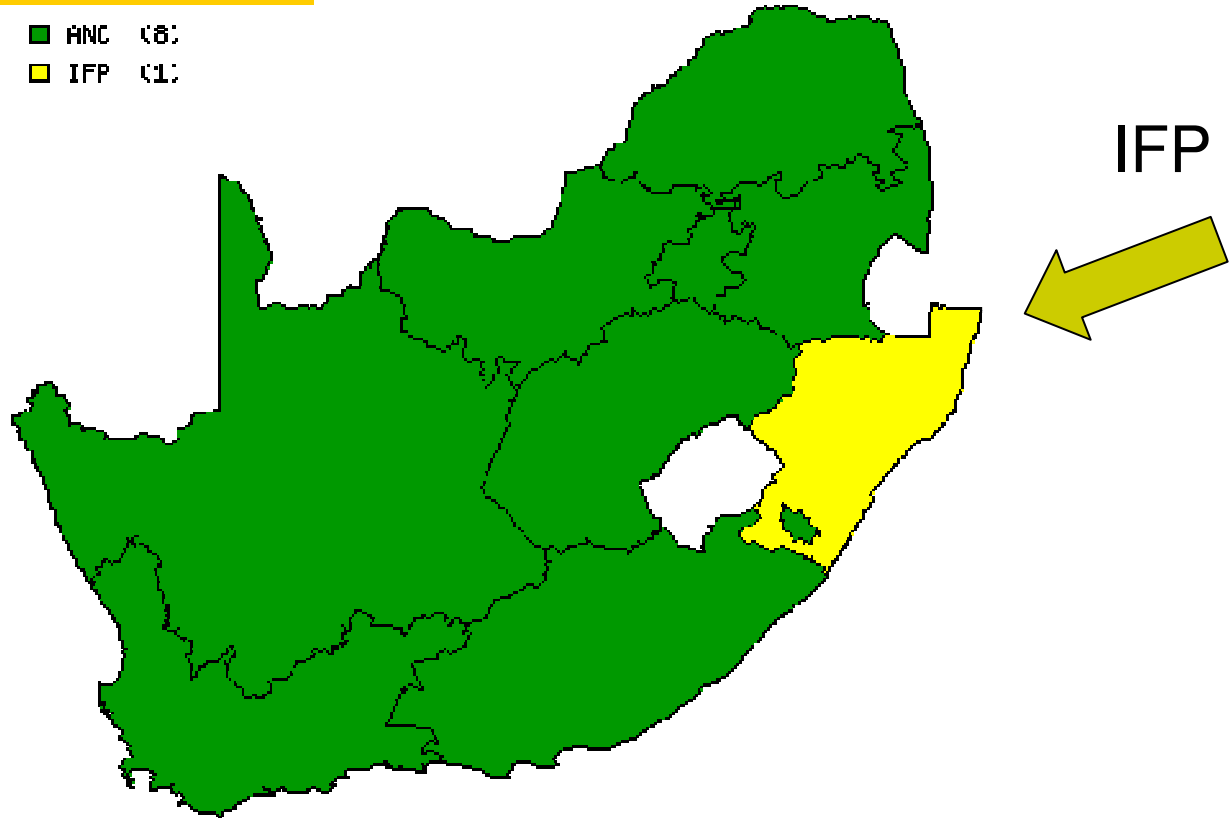
- ANC (7)
- NP (1)
- IFP (1)

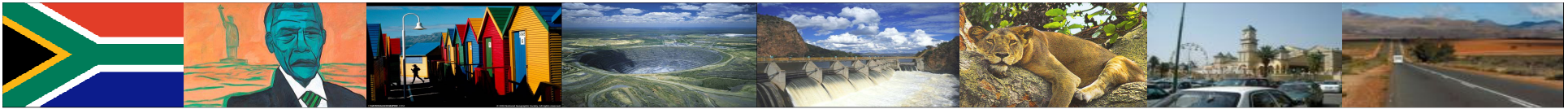




# Elecciones 1999

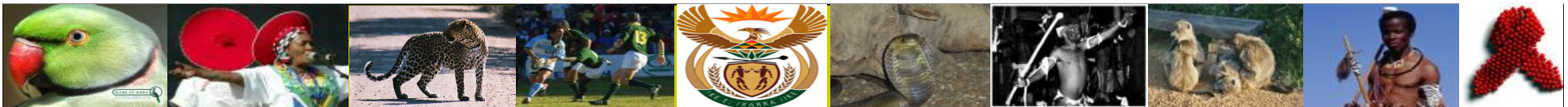
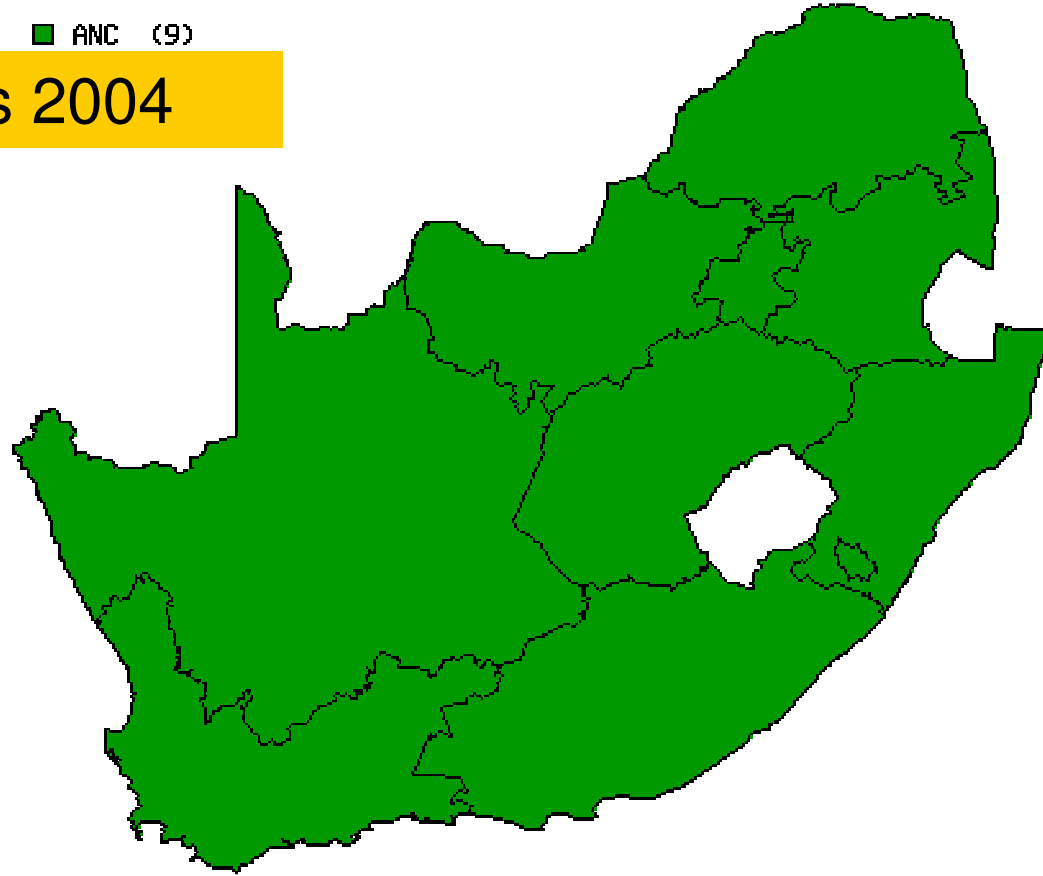
- ANC (8)
- IFP (1)

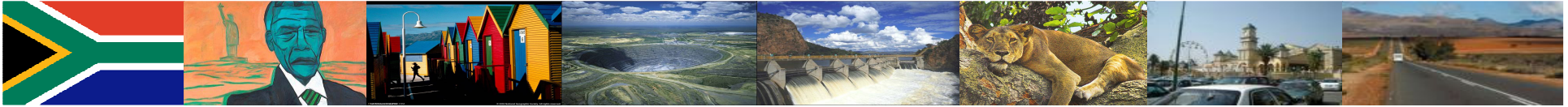




■ ANC (9)

# Elecciones 2004





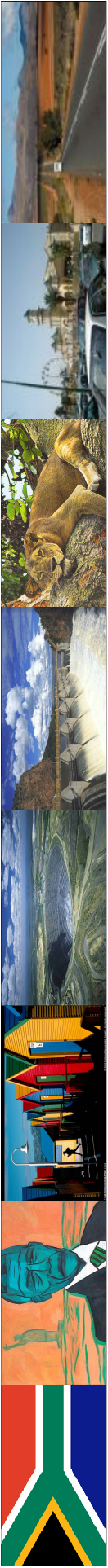
Este clima político puede afectar la estabilidad social.



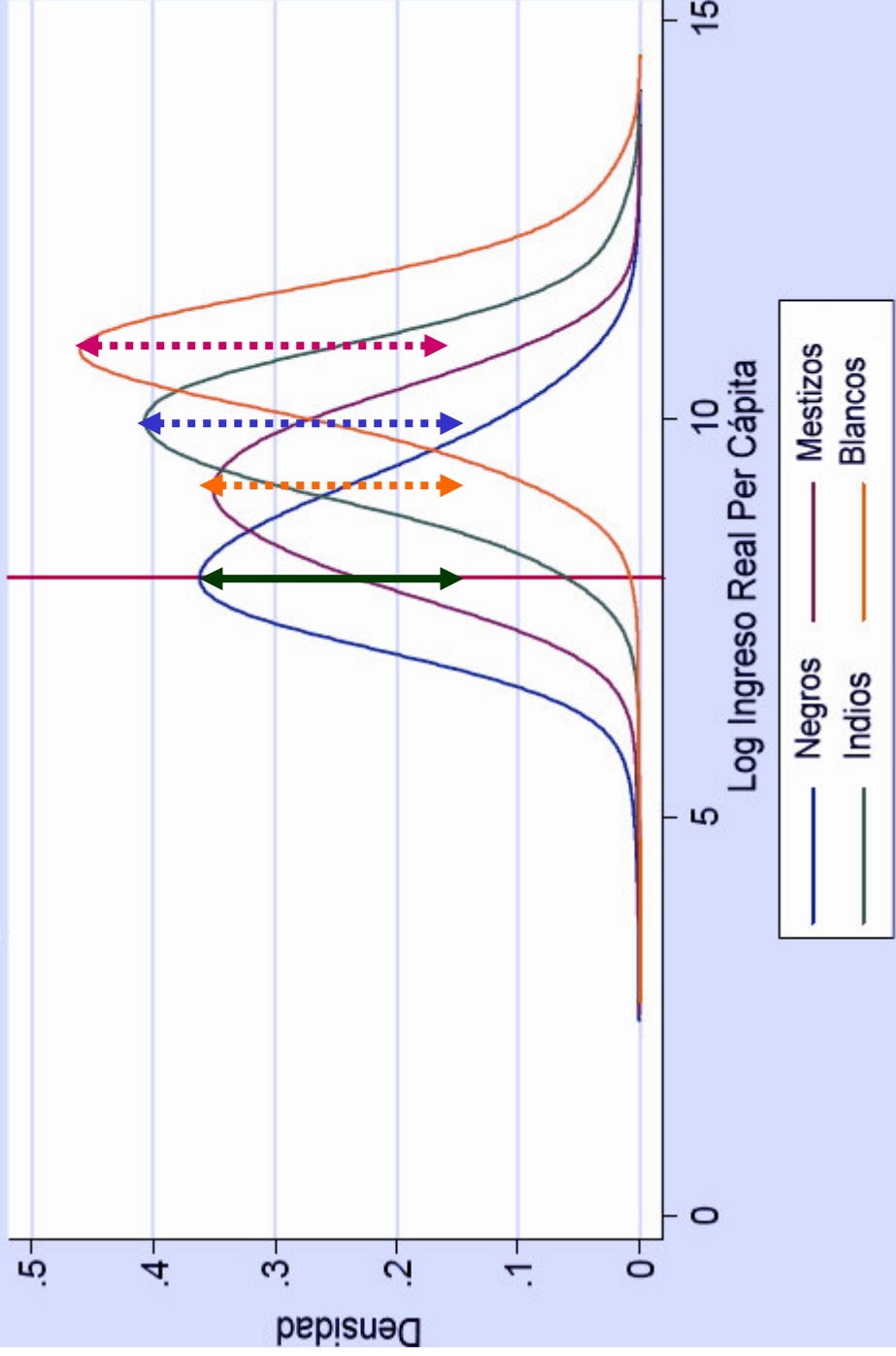
altas tasas de criminalidad.

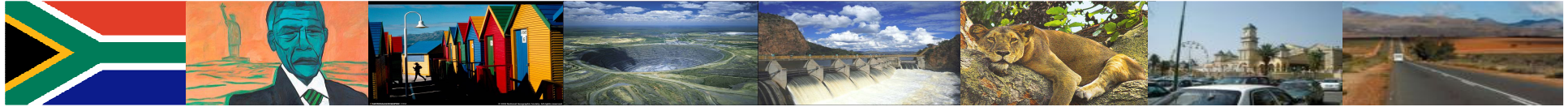






Curva de densidad por raza para 2004

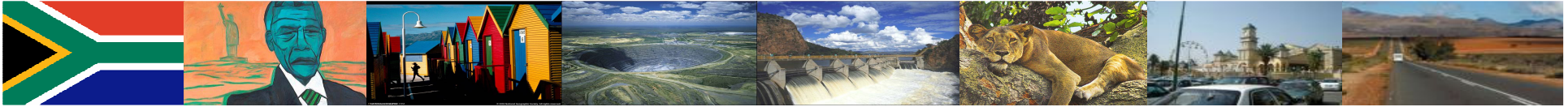




## Comentarios Finales

Para que en Sudáfrica se genere un cambio estructural que beneficie a la mayoría de la población, se debe promover un cambio en las instituciones políticas *de facto*.





Muchas Gracias

