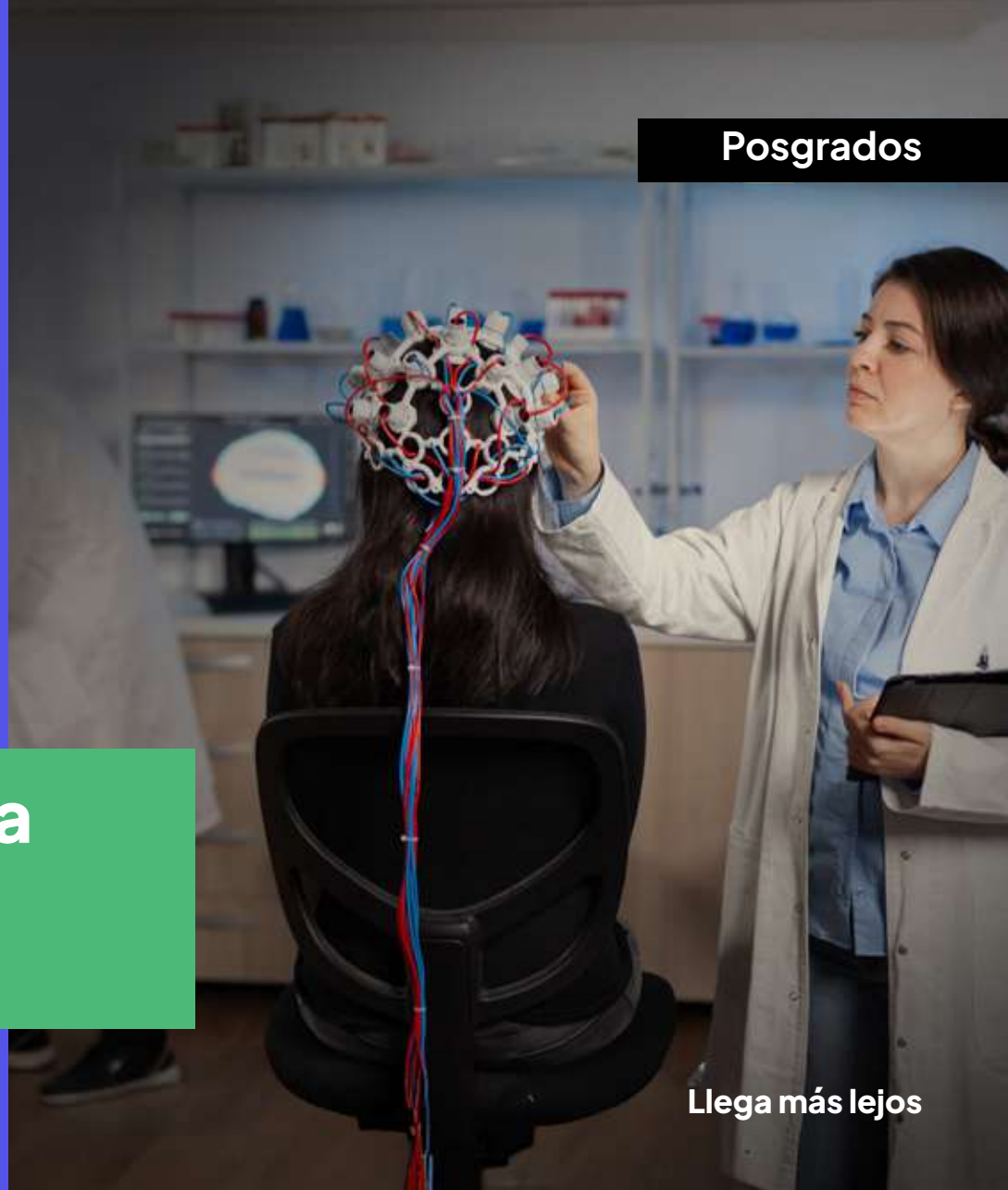


Maestría en

NeuroPsicología Clínica

SNIES: 110520



Llega más lejos

Duración:
2 años

Modalidad:
Presencial

Horarios:
Encuentros cada **dos semanas**
Viernes y sábados
De 8:00 a.m. a 6:00 p.m.





La Neuropsicología clínica en la actualidad se nutre de diversos niveles de análisis de la información como la genética, el conocimiento de las neuroimágenes, la implementación de pruebas cognitivas y el uso de escalas y cuestionarios comportamentales para el estudio de la cognición humana.


Desde este enfoque integral, la Maestría en Neuropsicología Clínica de la Universidad Icesi busca formar magísteres en Neuropsicología Clínica que puedan **interactuar en equipos multidisciplinarios** y con capacidad para integrarse en los contextos clínico-hospitalario y de consulta externa.

Sobre el programa

¿Por qué elegir este programa?

1. Contamos con la participación de profesionales expertos en diferentes áreas aplicadas a la Neuropsicología y un equipo docente calificado, tanto en el área clínica como en la ciencia básica.
2. Tendrás la oportunidad de hacer pasantías hasta de dos semanas con universidades nacionales con las que tenemos convenio.
3. Podrás hacer la practica en uno de los mejores hospitales universitarios del mundo, la Clínica Fundación Valle de Lili. Adicionalmente, la Universidad Icesi cuenta con un moderno laboratorio de investigación en Neurociencia equipado con tecnología de vanguardia.
4. Tendrás la posibilidad de interactuar con profesores invitados que te permitirán conocer otras formas del quehacer neuropsicológico.





¿A quién va dirigido?

A profesionales en Psicología y/o Medicina, con interés en comprender la cognición desde una visión integral que les permita dar cuenta de las alteraciones relacionadas con los diferentes trastornos neurológicos y neuropsiquiátricos a lo largo de todo el ciclo vital.

Semestre 1.

- **Neuroanatomía y Neuroimagen**
3 Créditos
- **Epistemología y Enfoques en Cognición**
3 Créditos
- **Neurociencia Social I**
4 Créditos
- **Neuropsicología**
4 Créditos

Semestre 2.

- **Envejecimiento**
2 Créditos
- **Ética del Trabajo con Humanos**
2 Créditos
- **Electiva I**
2 Créditos
- **Neurociencia Cognitiva I**
4 Créditos
- **Evaluación Neuropsicológica**
3 Créditos

Semestre 3.

- **Neurociencia Cognitiva II**
4 Créditos
- **Intervención Neuropsicología**
3 Créditos
- **Electiva II**
2 Créditos
- **Trabajo de Grado I**
2 Créditos

Semestre 4.

- **Trabajo de Grado II**
2 Créditos
- **Práctica Clínica**
10 Créditos



Competencias de Salida

- 1.** Te formarás en diferentes enfoques de la Psicología cognitiva y complementarás con el conocimiento que, desde la biología, la genética, las imágenes diagnósticas, la fisiología y la psicología experimental garanticen una formación integral del conocimiento sobre la cognición humana.
- 2.** Podrás desempeñarte laboralmente en consulta externa, hospitalización, consulta neuropsicológica dentro del área educativa y actuar como consultor o profesional clínico en instituciones de salud.
- 3.** Tendrás la capacidad de integrar equipos multidisciplinares a partir de la implementación de instrumentos de evaluación, así como diseñar propuestas de intervención y estimulación cognitiva adaptadas para los diferentes trastornos neurológicos y neuropsiquiátricos más prevalentes en nuestra población.



Facultad de Ciencias Humanas

Correo: posgrados@icesi.edu.co

WhatsApp: +57 311 262 6583

Encuétranos como **Universidad Icesi** en:



Conoce más aquí



Llega más lejos