

Maestría en

# Ciencia de Datos

SNIES: 107264



**Llega más lejos**

Duración:

**3 semestres**

Modalidad:

**Virtual**

**Horarios:**

**Semanal**

De 6:00 p. m. a 10:00 p. m.

**Sábados**

De 8:00 a. m. a 1:00 p. m.

**Metodología:**

Siguiendo el modelo de aprendizaje activo, junto con las empresas y organizaciones aliadas, experiencias de aprendizaje en forma de retos que garantizan que el estudiante construya su propio conocimiento.



# Sobre el programa

En una época de grandes cambios apalancados por la inteligencia artificial es fundamental un conocimiento profundo de los fundamentos y tecnologías de los macrodatos (Big Data). La maestría ofrece un programa orientado a la práctica, con certificaciones y profesores de la industria, para que profesionales de todas las áreas puedan desempeñarse exitosamente en los diferentes roles de la ciencia de datos.

# ¿Por qué elegir este programa?

1. Nuestros profesores cuentan con amplia experiencia en la industria y muchos de ellos actualmente trabajan en reconocidas empresas del sector tecnológico, lo que enriquece el aprendizaje práctico y abre oportunidades de networking de alto nivel.
2. Contamos con cursos nivelatorios sin costo adicional en Python, SQL, estadística y fundamentos de tecnologías de la información, diseñados para que profesionales de cualquier área puedan ingresar al mundo de la ciencia de datos.
3. Podrás homologar materias con nuestra Maestría en Inteligencia Artificial Aplicada.

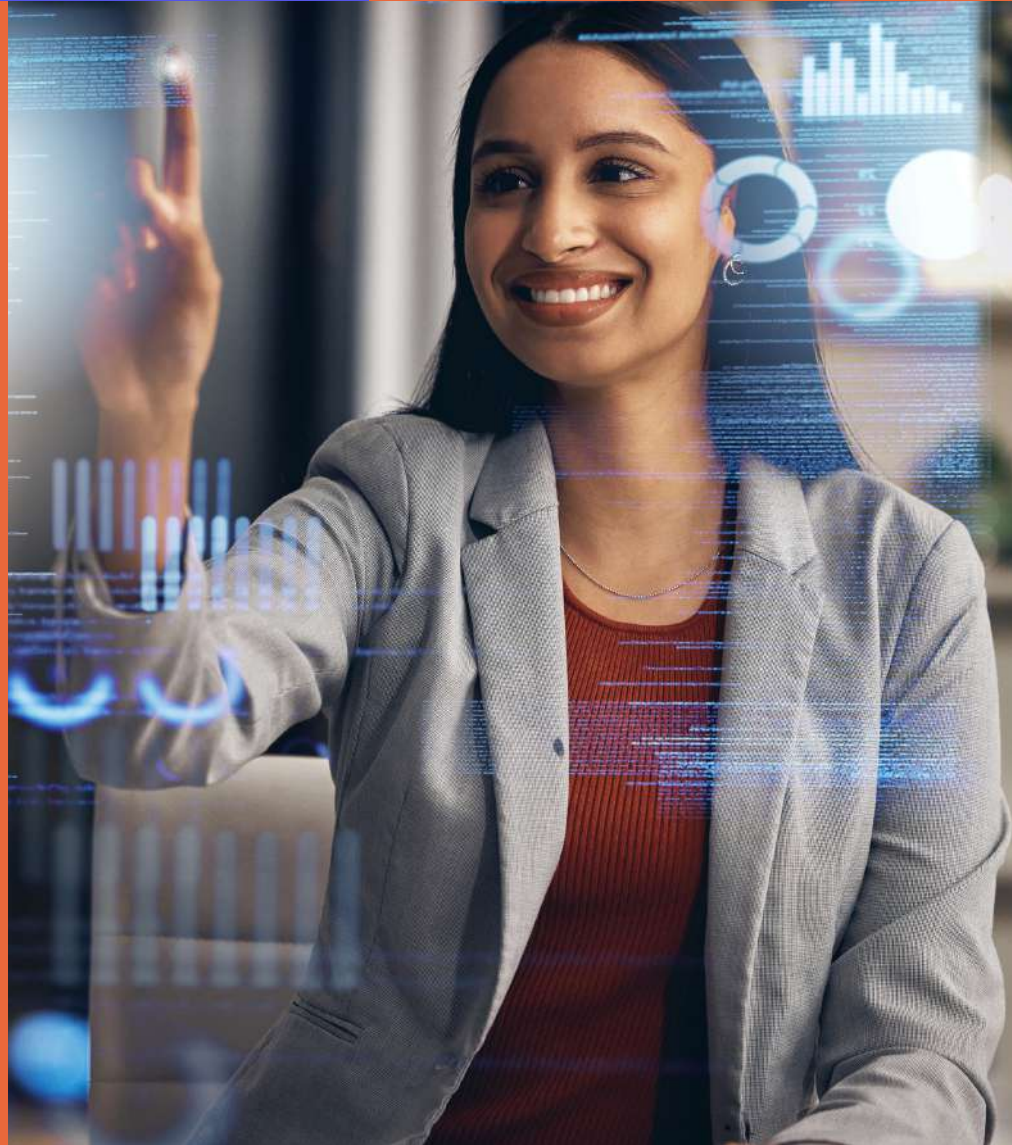




# ¿A quién va dirigido?

Está dirigida profesionales de todas las áreas que deban utilizar datos para la toma de decisiones, especialmente:

- Profesionales en ingeniería, economía, estadística, administración, finanzas, salud, biología y bioinformática.
- Analistas de calidad, logística, cadena de suministros y operaciones.
- Ingenieros, analistas y desarrolladores de software.



## Semestre 1.

---

- **Análisis de datos I**  
(Análisis exploratorio de datos)  
2 Créditos
- **Análisis de datos II**  
(Visualización de información)  
2 Créditos
- **Ingeniería de datos I**  
(Infraestructura y arquitectura de TI)  
3 Créditos
- **Aprendizaje automático I**  
(Análisis cuantitativo de datos)  
3 Créditos
- **Aprendizaje automático II**  
(Aprendizaje automático)  
2 Créditos
- **Aprendizaje automático III**  
(Series de Tiempo y Pronósticos)  
2 Créditos

## Semestre 2.

---

- **Aprendizaje automático IV**  
(Aprendizaje profundo sobre imágenes)  
2 Créditos
- **Aprendizaje automático V**  
(Aprendizaje profundo para el pronóstico)  
2 Créditos
- **Análisis de datos III**  
(Estrategia de Datos)  
2 Créditos
- **Electiva I**  
(DataOps)  
2 Créditos
- **Proyecto aplicado I**  
2 Créditos

## Semestre 3.

---

- **Ingeniería de datos II**  
(Procesamiento de datos en la nube)  
3 Créditos
- **Ingeniería de datos III**  
(Orquestación de procesos de datos distribuidos)  
3 Créditos
- **Ética I**  
2 Créditos
- **Electiva II**  
(Electiva de temática actual con respaldo de alguna empresa)  
2 Créditos
- **Proyecto aplicado II**  
(Proyecto Aplicado II)  
3 Créditos

# Competencias de salida

1. Liderarás y formarás equipos de ciencia de datos y participarás en la toma de decisiones sobre la utilidad de dichos datos.
2. Podrás seleccionar tecnologías e infraestructuras apropiadas para el desarrollo y despliegue de modelos, de acuerdo con el volumen y la estructura de los datos.
3. Desarrollarás y evaluarás modelos que apoyen la toma de decisiones a partir del uso de técnicas de análisis y visualización de datos.



# Testimoniales

**Jesús Eduardo Flores***Data Scientist - Golden Security Services (GSS)*

“

La Maestría en Ciencia de Datos de la Icesi me abrió las puertas para adentrarme en el apasionante mundo de la ciencia de datos, permitiéndome aportar y generar valor en la industria con todos los conocimientos adquiridos durante toda la Maestría. Sin duda, creo que ha sido una de las mejores decisiones profesionales que he tomado en toda mi carrera.

”

**Lizeth Llanos Herrera***Líder del equipo de Analítica - Alianza Bioversity & CIAT*

“

Mi experiencia en la Maestría en Ciencia de Datos en la Universidad Icesi fue excepcional. Los profesores son profesionales con experiencia en el campo y están siempre dispuestos a ayudar a los estudiantes. La maestría está diseñada para proporcionar una base sólida en los instrumentos y técnicas necesarios para tener éxito en el mundo del análisis de datos. Estoy agradecida por haber tenido la oportunidad de cursar esta maestría en Icesi, ya que me permitió abrir nuevas puertas en mi carrera profesional.

”





**Correo:** posgrados@icesi.edu.co

**WhatsApp:** +57 311 262 6583

**Facultad Barberi de Ingeniería,  
Diseño y Ciencias Aplicadas**

Encuétranos como **Universidad Icesi** en:



Conoce más aquí



Llega más lejos