

Cuando el logro no es paritario:

desigualdades de género en la educación universitaria colombiana

Marzo 2026



01

RESUMEN
EJECUTIVO

02

METODOLOGÍA
ORE

03

HALLAZGOS

- *Logro de competencias*
- *Logro por área académica*
- *Participación en campos de conocimiento*
- *Logro de competencias por campo de conocimiento*

04

CONCLUSIONES Y DISCUSIÓN

05

APÉNDICE

- *Logro de competencias por sexo, por ETC*

01 | Resumen Ejecutivo

- 1 Aunque las mujeres representan el **56%** de quienes presentan las Pruebas Saber Pro, no logran en **igual proporción** el desarrollo integral de las competencias evaluadas.
- 2 Hay notables brechas en el logro académico por **área de conocimiento** que desfavorecen a las mujeres, particularmente en **razonamiento cuantitativo**.
- 3 Los campos del conocimiento con mayor participación de mujeres suelen estar asociados al **cuidado** y lo **social**, mientras que los de menor participación tienden a estar vinculados con lo **técnico** y lo **cuantitativo**.

- 4 En casi todos los campos del conocimiento, la proporción de mujeres que logra el desarrollo satisfactorio de las competencias es **menor** que la de los hombres.



02 | Metodología

ORE

- En vez de remitirnos a los puntajes numéricos de las Pruebas Saber Pro, analizamos los resultados bajo la **metodología ORE**.
- Esta aproximación hace uso de los **niveles de desempeño** del ICFES y agrupa estudiantes según el logro simultáneo en cuatro de las áreas evaluadas: *lectura crítica, razonamiento cuantitativo, competencias ciudadanas, y comunicación escrita*.

Color	Grupo	Criterio para pertenecer al grupo
Verde oscuro	Pilo	Alcanza un nivel de desempeño de 4 en todas las áreas
Verde medio	Distinguido	Alcanza un nivel de desempeño de 3 o 4 en todas las áreas
Verde claro	Adecuado	Alcanza un nivel de desempeño de 3 en todas las áreas
Verde muy claro	Problemas en un campo	Alcanza un nivel de desempeño de 1 o 2 en sólo una de sus áreas
Amarelo	Problemas en dos campos	Alcanza un nivel de desempeño de 1 o 2 en dos de sus áreas
Amarelo claro	Problemas en tres campos	Alcanza un nivel de desempeño de 1 o 2 en tres de sus áreas
Naranja	Insuficiente	Alcanza un nivel de desempeño de 2 en todas las áreas
Naranja oscuro	Muy insuficiente	Alcanza un nivel de desempeño de 1 o 2 en todas las áreas
Rojo	Deficiente	Alcanza un nivel de desempeño de 1 en todas las áreas

De esta manera pasamos de entender el logro de áreas aisladas al **logro académico integral**. La categorización bajo metodología ORE resulta en **9 diferentes grupos de estudiantes**.

03 | Logro de competencias en las *cuatro áreas*

- Según la metodología ORE, solo el **16%** de los y las estudiantes universitarios evaluados en Colombia logran un desempeño académico adecuado.

Esto significa que solo **1 de cada 6** estudiantes se gradúa con los saberes académicos esperados.

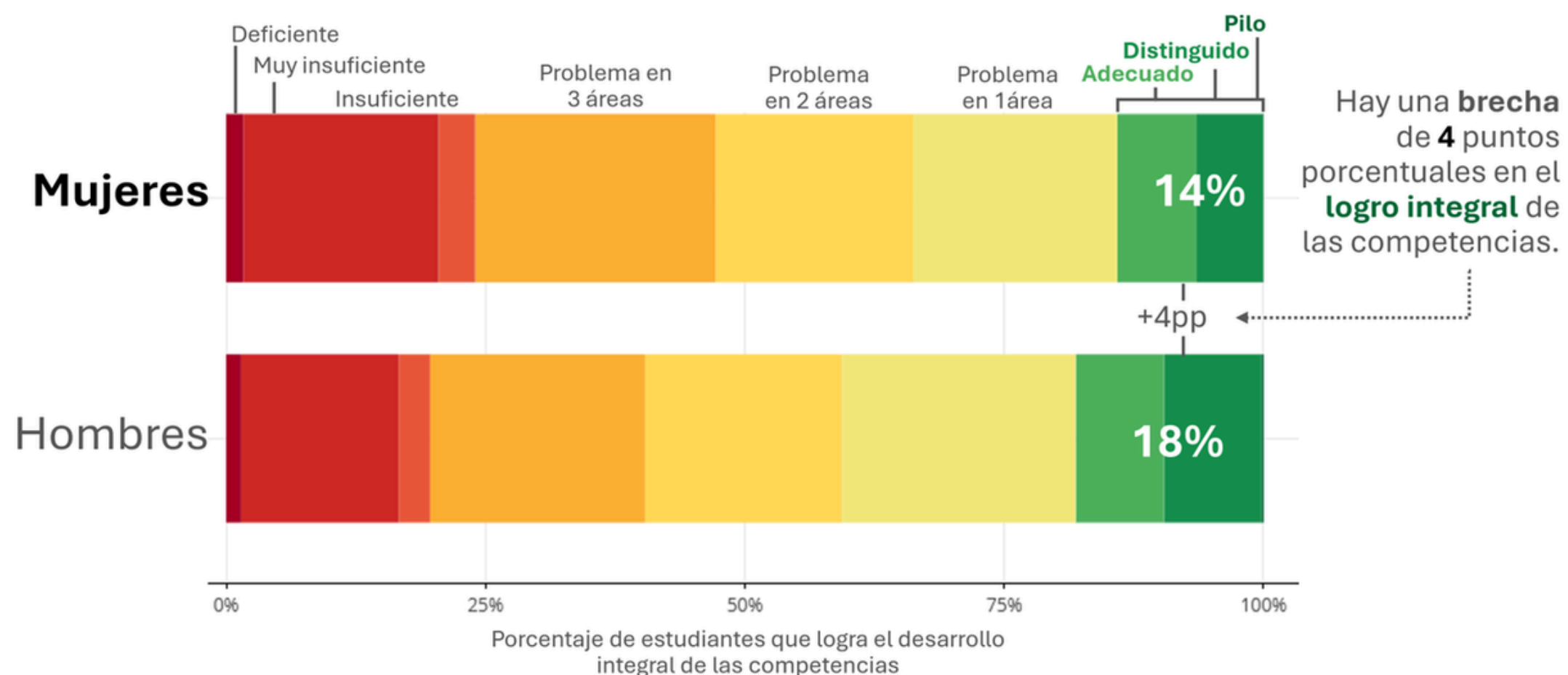
16%

de los 194.000 estudiantes en IES en Colombia desarrollaron adecuadamente las competencias académicas.



Aunque las **mujeres** representan el **56% de quienes presentan las Pruebas Saber Pro**, no logran en igual proporción el desarrollo integral de las competencias evaluadas

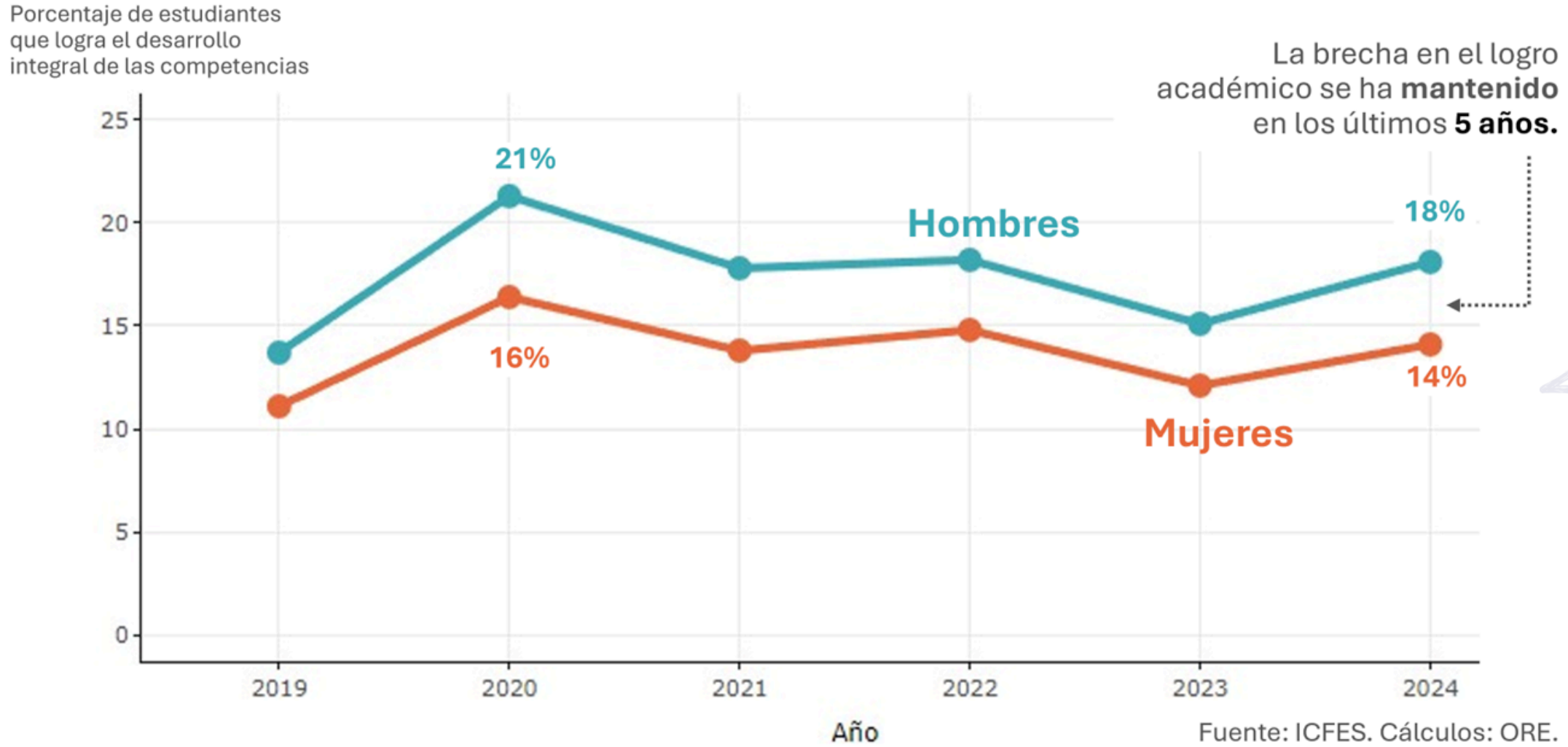
Mientras que el **18%** de hombres logra niveles adecuados en las cuatro áreas evaluadas al término de la educación universitaria, solo el **14%** de las mujeres logra estos resultados, lo que evidencia una brecha de **4 puntos porcentuales**.



Fuente: ICFES. Cálculos: ORE

Adicionalmente, la **brecha** en el logro académico por sexo se ha **sostenido** en el tiempo

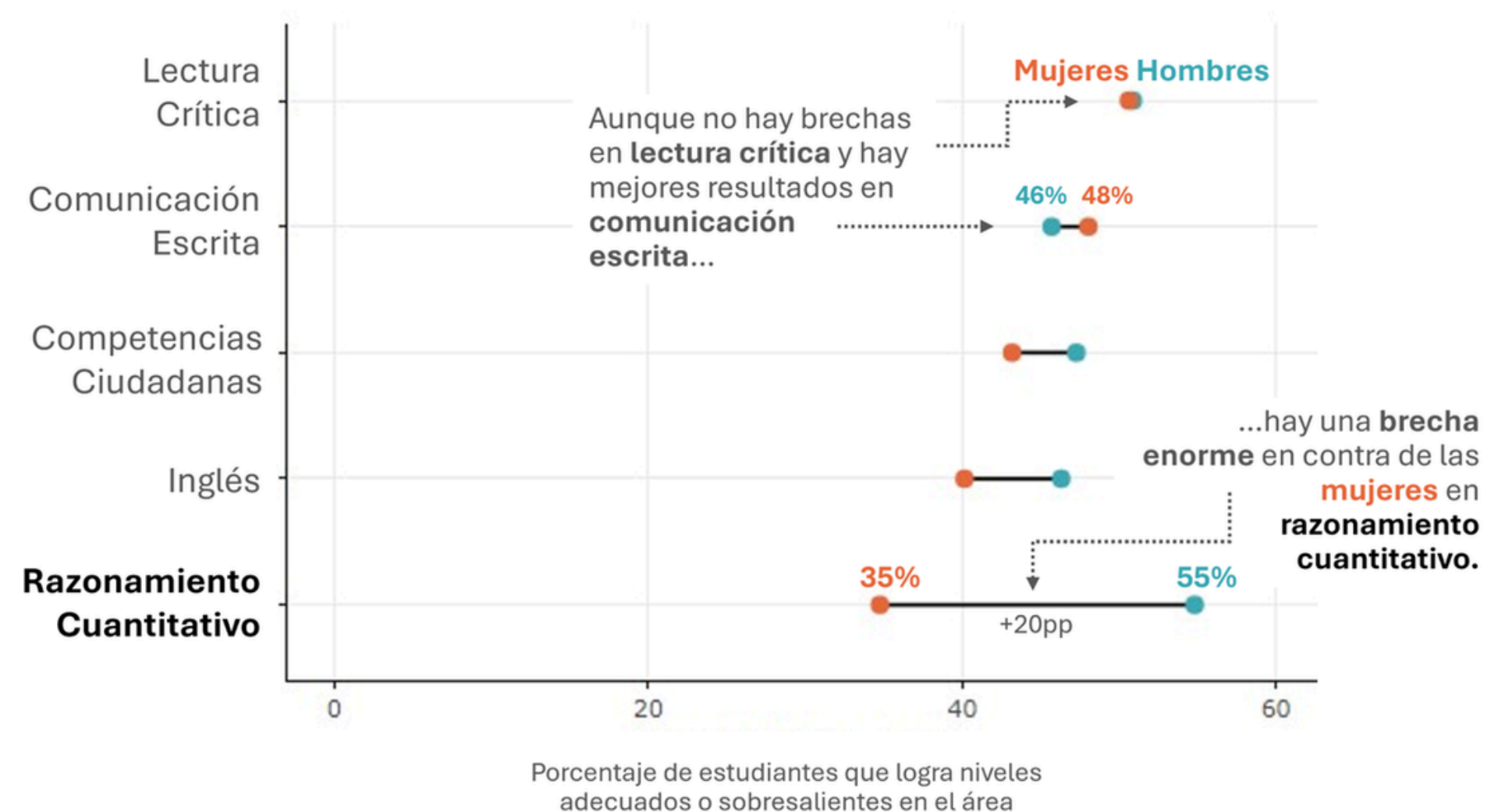
Esto sugiere que es un reto sistémico que no ha mejorado notablemente en los últimos años



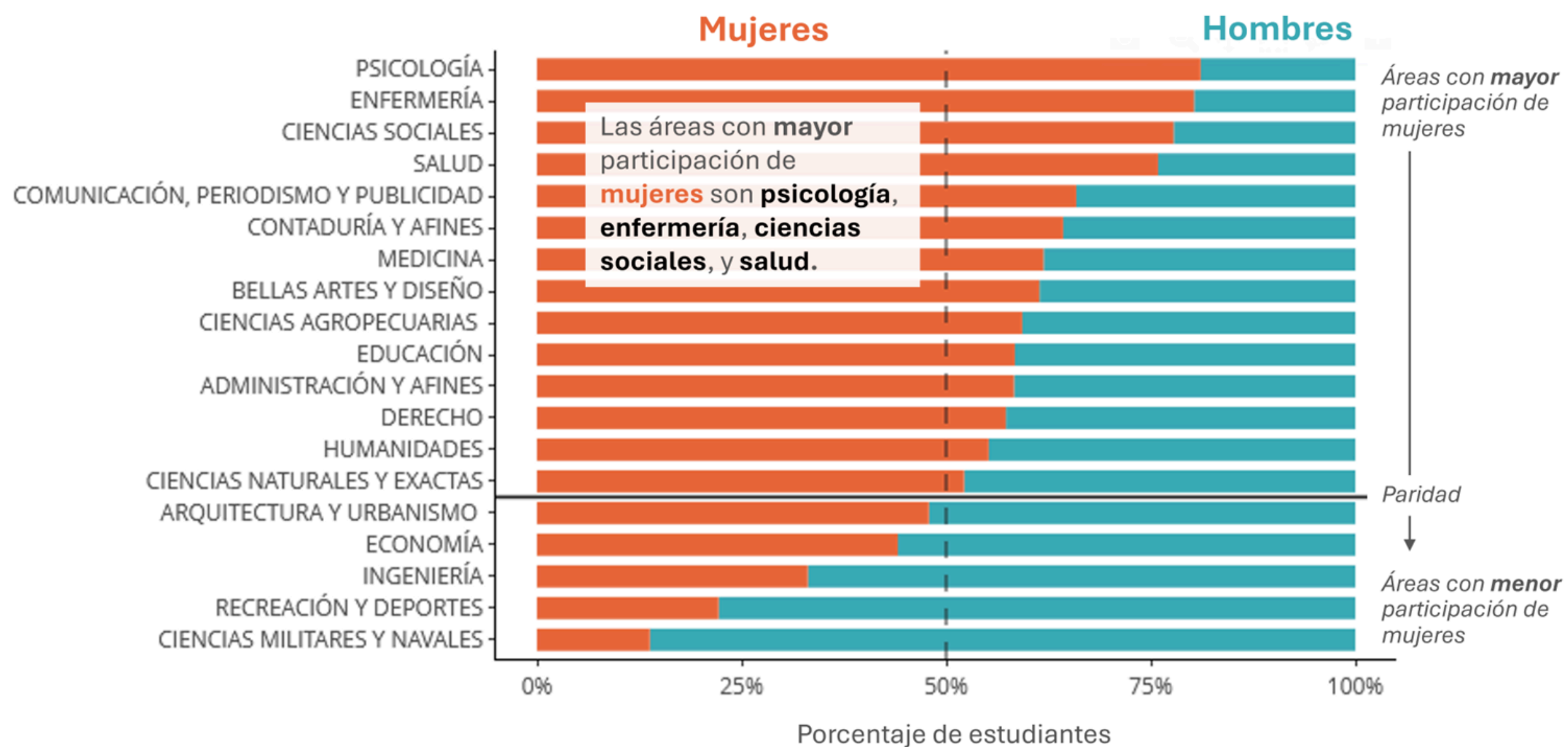
Hay notables brechas en el logro académico por **área académica** que desfavorecen a las **mujeres**, particularmente en **razonamiento cuantitativo**

Mientras que **55%** de los hombres tuvieron resultados adecuados o sobresalientes en esta área, solo el **35%** de las mujeres logran estos niveles de desempeño.

Esta gran brecha es muy preocupante: las competencias cuantitativas suelen estar asociadas a **campos profesionales** con mayores **retornos salariales** y prestigio técnico.

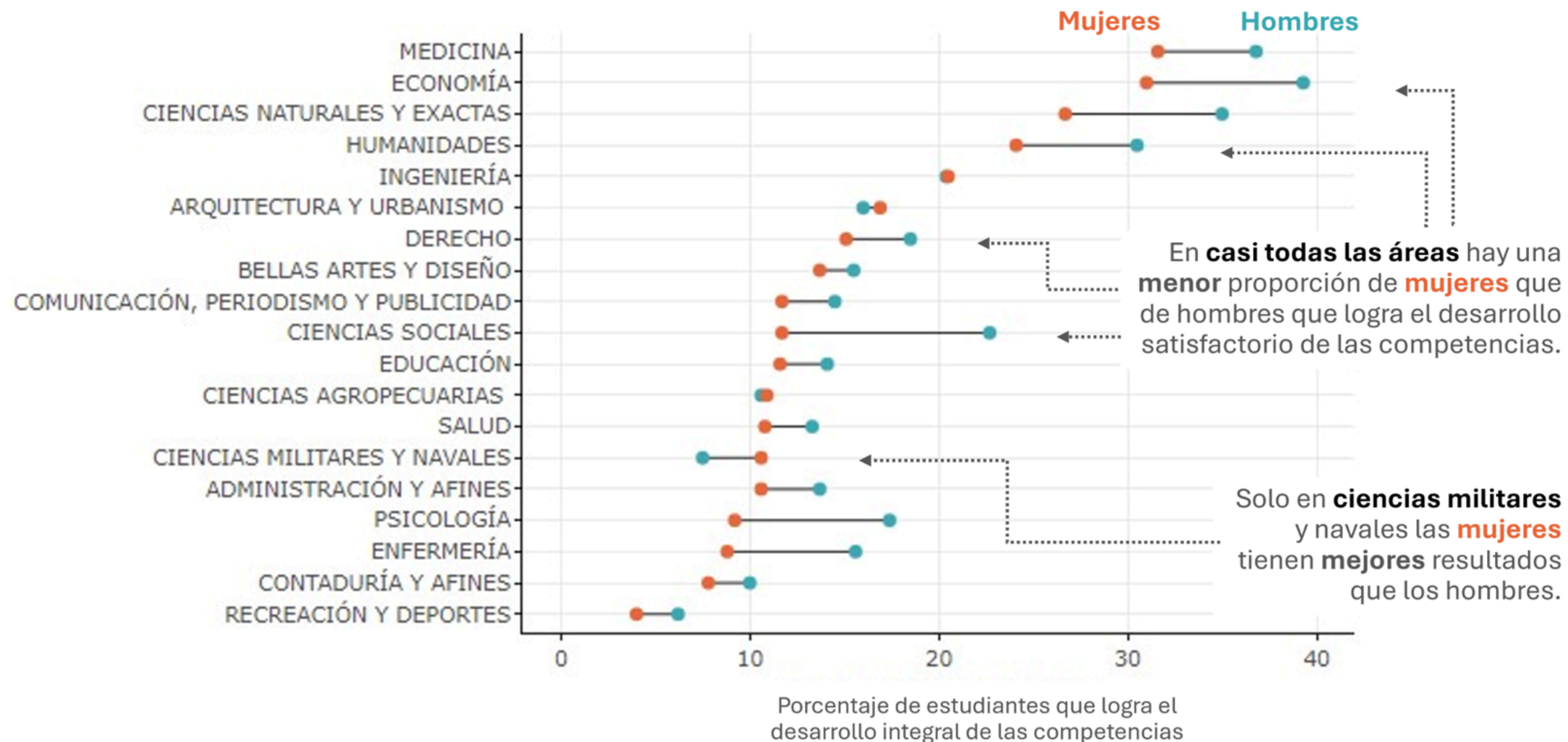


Los campos de conocimiento con mayor participación de **mujeres** suelen estar asociados al **cuidado** y lo **social**, mientras que los de menor participación tienden a estar vinculados con lo **técnico** y lo **cuantitativo**



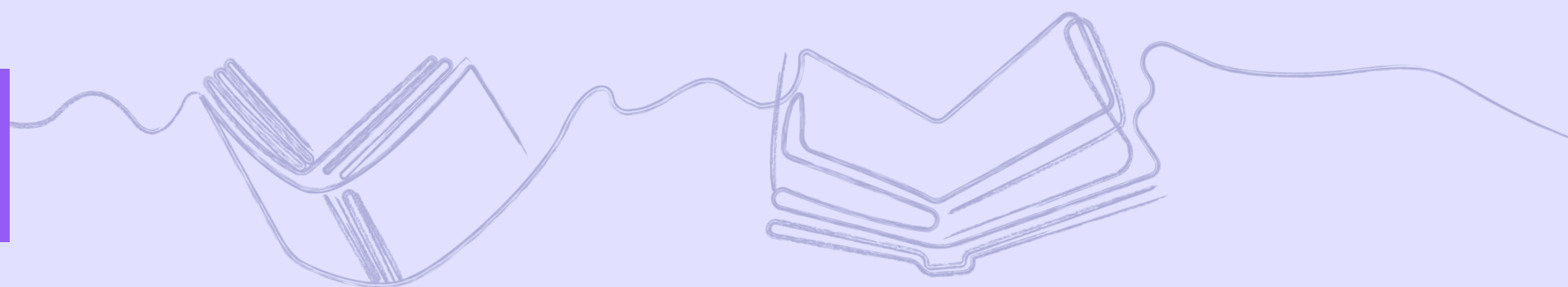
Fuente: ICFES. Cálculos: ORE.

En casi todos los campos del conocimiento, la proporción de **mujeres** que logra el desarrollo satisfactorio de las competencias es menor que la de los **hombres**



Fuente: ICFES. Cálculos: ORE.

04 | Conclusiones



1

La desigualdad de género en la educación universitaria no es solo una cuestión de cuántas mujeres acceden, sino **en qué campos se concentran, cómo son evaluadas, qué resultados obtienen** y qué **oportunidades futuras les representa**.

2

Estas brechas no pueden interpretarse como **diferencias individuales de desempeño**: son el resultado de **procesos acumulativos** que comienzan mucho antes del ingreso a la universidad y que continúan después de la graduación.

3

Si los resultados muestran desigualdades, es porque el sistema educativo y social en el que se inscriben también es desigual.

4

Sin intervenir en estos patrones de segregación y en las condiciones que los producen, las **brechas tenderán a reproducirse** generación tras generación.

04 | Discusión



¿Cuáles son las posibles **causas raíz** de estas brechas en el logro de competencias y disparidades de participación en ciertas áreas?



¿Qué **implicaciones** tienen estos resultados en la profesionalización de las mujeres y la sociedad?



¿Cómo se pueden **disminuir estas brechas**, desde las universidades y las instituciones educativas?



¿Qué **políticas públicas** a nivel nacional o local pueden ayudar a fortalecer la preparación de las mujeres?



¿Qué **rol** pueden jugar otros actores que intervienen en educación, y de qué manera pueden implementar un **enfoque de género**?

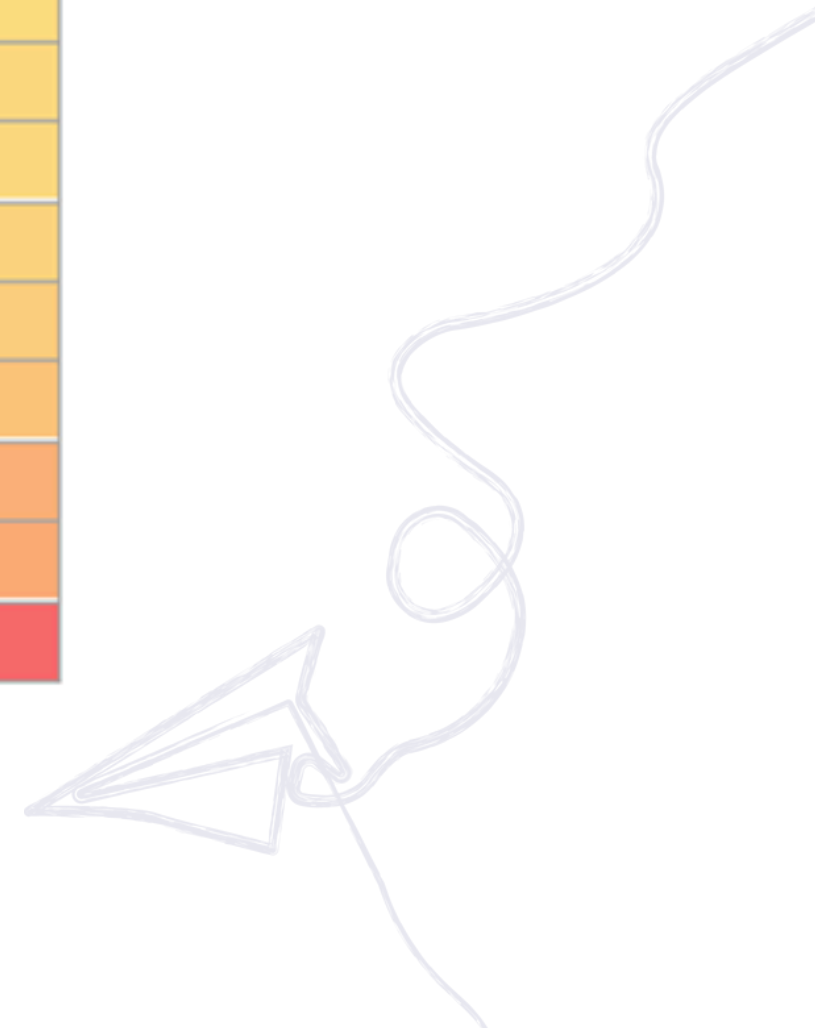
05 | Apéndice

Entidad Territorial Certificada	Total de estudiantes (2024)	Porcentaje estudiantes mujeres (%)	Porcentaje logro mujeres (%)	Porcentaje logro hombres (%)	Brecha de logro (p.p.)
Colombia	193823	55.6	14.1	18.1	-4.0
Nariño	58	56.9	6.0	0.0	6.0
Risaralda	72	55.6	5.0	0.0	5.0
Atlántico	332	78.6	5.4	1.4	4.0
Cundinamarca	578	65.9	20.7	18.3	2.4
San Andrés de Tumaco	93	78.5	1.4	0.0	1.4
Fusagasugá	575	53	8.8	7.8	1.0
Santander	417	61.9	10.1	9.4	0.7
Tunja	3780	55.9	20.1	19.5	0.6
Cartago	174	50	6.9	6.9	0.0
Guainía	22	86.4	0.0	0.0	0.0
Maicao	28	46.4	0.0	0.0	0.0
Yopal	551	61.9	6.7	6.7	0.0
Norte de Santander	2806	56	10.5	10.7	-0.2
Boyacá	179	46.4	6.0	6.3	-0.3
Huila	215	40	3.5	3.9	-0.4
Duitama	514	54.7	16.1	16.8	-0.7
Girardot	556	55.9	4.5	5.3	-0.8
Palmira	1008	61.1	9.9	10.7	-0.8
Soacha	283	34.3	12.4	13.5	-1.1
Quibdó	2040	63.7	0.6	1.9	-1.3
Buenaventura	393	61.3	1.6	3.3	-1.7
Rionegro	520	67.5	9.4	11.2	-1.8
Pasto	3842	56.1	9.0	11.0	-2.0

Entidad Territorial Certificada	Total de estudiantes (2024)	Porcentaje estudiantes mujeres (%)	Porcentaje logro mujeres (%)	Porcentaje logro hombres (%)	Brecha de logro (p.p.)
Neiva	2750	57.2	8.0	10.2	-2.2
Sogamoso	471	51	24.1	26.4	-2.3
Soledad	486	44.4	2.8	5.1	-2.3
Florencia	890	58.9	7.4	9.9	-2.5
Cartagena de Indias	6901	57	10.1	12.8	-2.7
Valledupar	2704	58.9	6.1	8.9	-2.8
Bogotá, D.C.	62445	52.2	18.1	21.1	-3.0
Pitalito	65	67.7	11.3	14.3	-3.0
Barrancabermeja	725	60.4	3.2	6.3	-3.1
Villavicencio	2771	57.3	8.0	11.1	-3.1
Riohacha	1553	62.1	3.6	6.8	-3.2
La Guajira	144	79.2	0.0	3.3	-3.3
Quindío	11	54.5	16.7	20.0	-3.3
Zipaquirá	124	55.6	5.8	9.1	-3.3
Bello	739	72.3	1.5	4.9	-3.4
Bucaramanga	7391	55.9	18.6	22.0	-3.4
Apartadó	136	59.6	3.7	7.3	-3.6
Barranquilla	14301	57.9	11.7	15.3	-3.6
Tuluá	946	59.5	12.3	16.0	-3.7
Valle del Cauca	478	63.6	1.4	5.1	-3.7
Ipiales	149	56.4	2.4	6.2	-3.8
Tolima	649	57.6	1.1	5.1	-4.0
Montería	4573	56.6	7.8	11.9	-4.1
Chía	1814	54.9	45.1	49.3	-4.2
Manizales	3146	50.9	18.0	22.2	-4.2
Sincelejo	2614	59.6	5.6	10.0	-4.4
Cauca	217	72.8	5.7	10.2	-4.5
Medellín	21333	55.7	17.3	21.8	-4.5
Sabaneta	453	54.3	10.9	15.4	-4.5
Armenia	2066	55	13.6	18.2	-4.6
Putumayo	342	57.6	1.5	6.2	-4.7
Facatativá	306	54.9	10.2	15.2	-5.0

05 | Apéndice

Entidad Territorial Certificada	Total de estudiantes (2024)	Porcentaje estudiantes mujeres (%)	Porcentaje logro mujeres (%)	Porcentaje logro hombres (%)	Brecha de logro (p.p.)
Popayán	3998	57.8	11.3	16.3	-5.0
Envigado	775	59.9	6.0	11.2	-5.2
Santa Marta	2940	56.4	10.6	16.2	-5.6
Cali	12188	56.4	15.1	20.8	-5.7
Cesar	312	54.5	4.1	9.9	-5.8
San José de Cúcuta	3301	59.6	7.9	13.8	-5.9
Ibagué	2352	54.2	11.0	17.1	-6.1
Pereira	3906	58.7	9.4	16.3	-6.9
Guadalajara de Buga	355	65.4	5.6	13.8	-8.2
Turbo	105	70.5	0.0	9.7	-9.7
Antioquia	595	66.4	12.2	25.5	-13.3
Arauca	23	69.6	0.0	14.3	-14.3
Casanare	31	41.9	7.7	33.4	-25.7

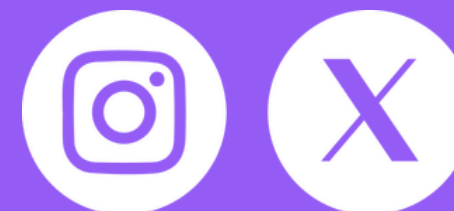


¡Gracias!



<https://www.icesi.edu.co/centros-academicos/observatorio-de-realidades-educativas/>

Síguenos en nuestras
redes sociales:
#Orelcesi



Juliana Ruiz Patiño
✉ jruiz@icesi.edu.co

